

# 別冊

一般競争入札

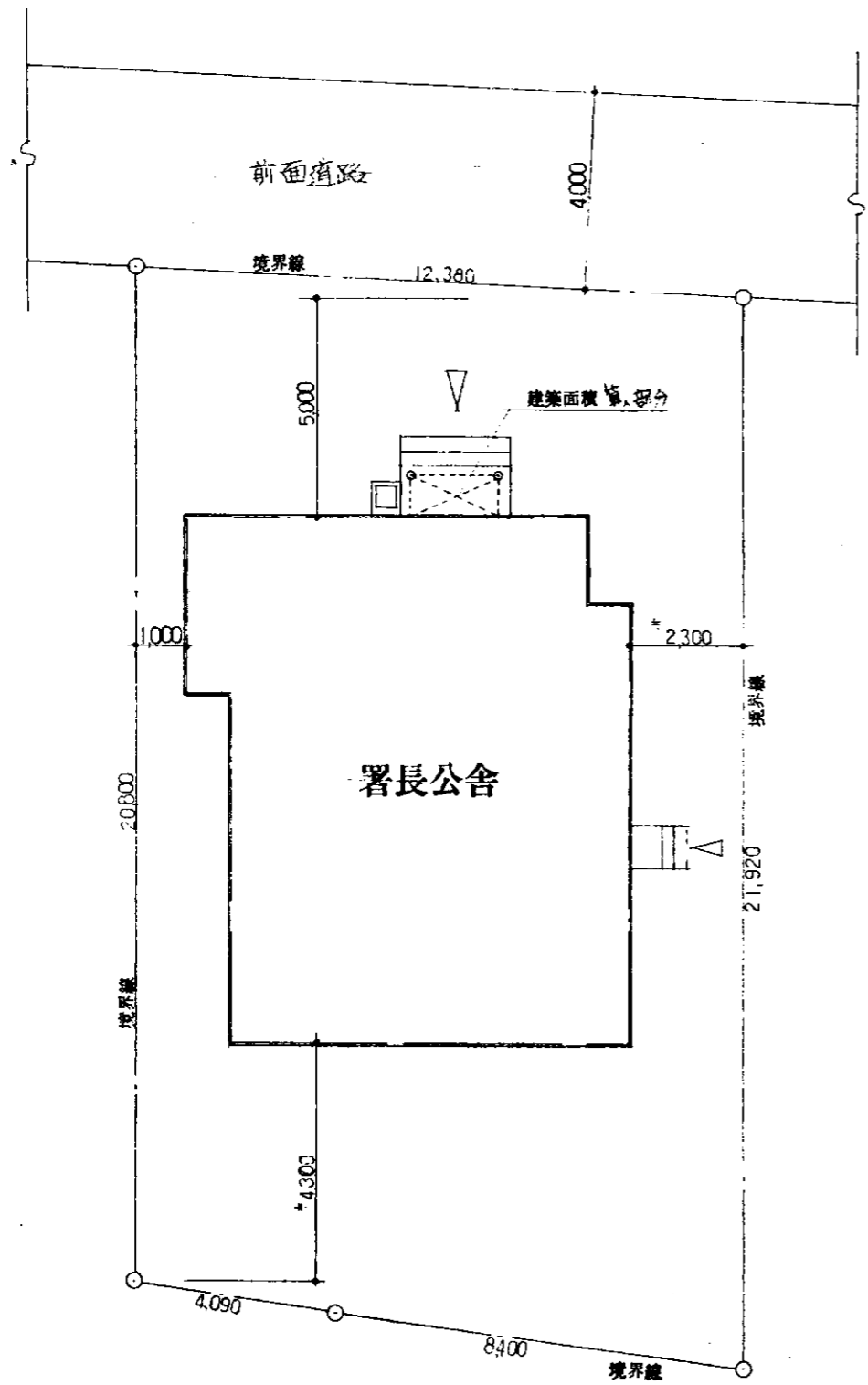
糸魚川警察署旧署長公舎

## 【建築工事設計等図面】

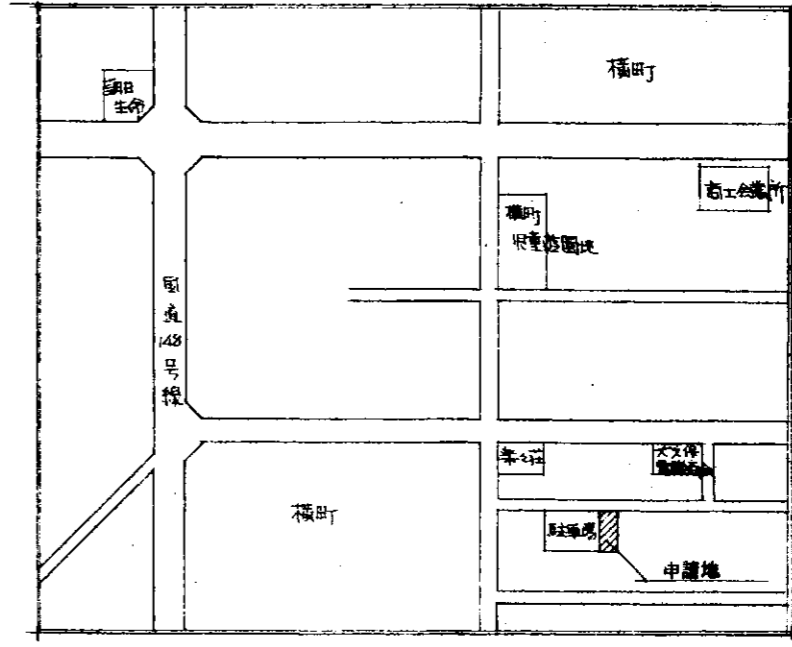
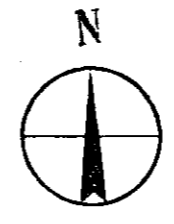
令和8年度

新潟県





配置図 1:100

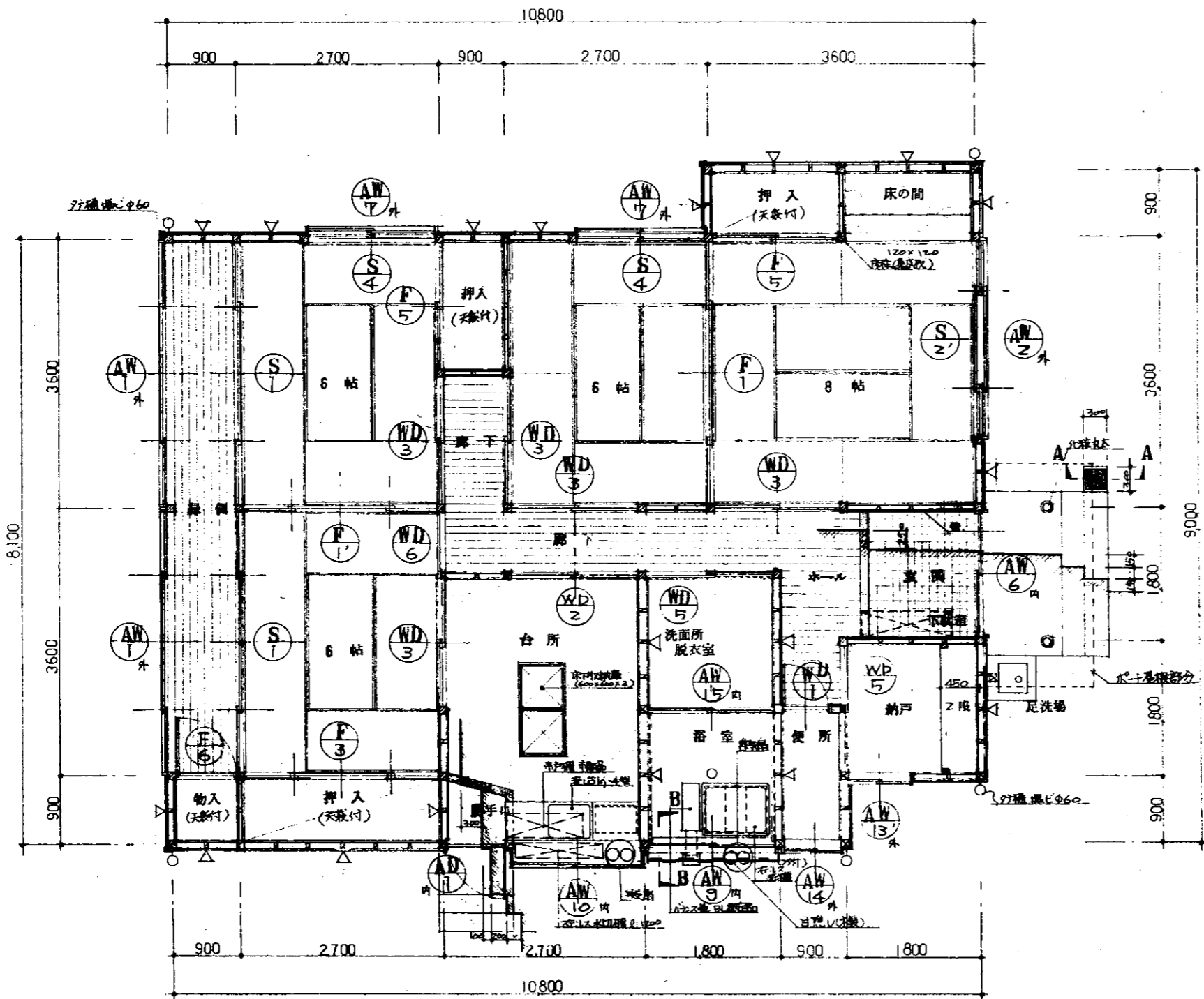


案内図

敷地面積	264.54 M <sup>2</sup>
建築面積	89.10 M <sup>2</sup>
床面積	90.72 M <sup>2</sup>

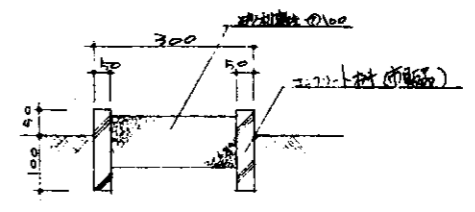
面積表

工事名 糸魚川署署長公舎 新築		工事設計図	
昭和56年度	枚工号	SCA-E	1:100
図面名称		案内図	
配置図		面積表	
新潟県警察本部			
警務部会計課			

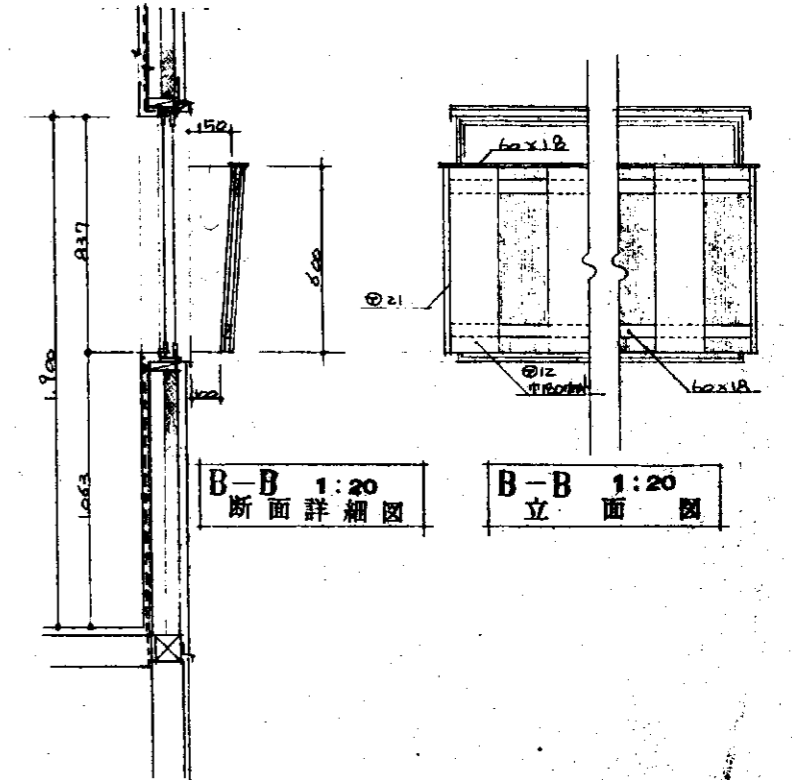


1階平面図 1:50

\* △は筋交い寸す 105×105/2



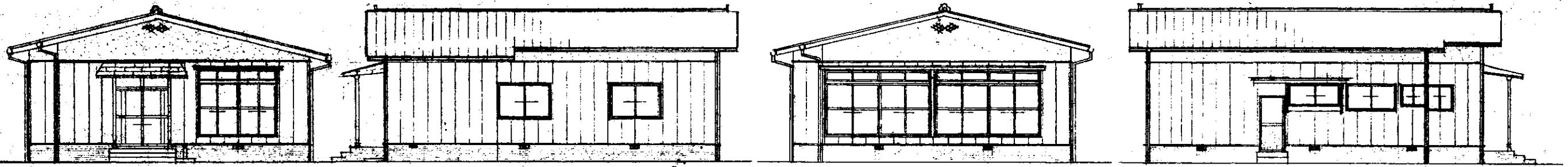
A-A 断面詳細図 1:10



B-B 1:20 断面詳細図

B-B 1:20 立面図

工事名	新築川若者長宿舎	新築	工事設計図
昭和56年度	枚数	SCA-E	1:50
図面名称			
1階平面図			
新潟県警察本部			
警務部会計課			

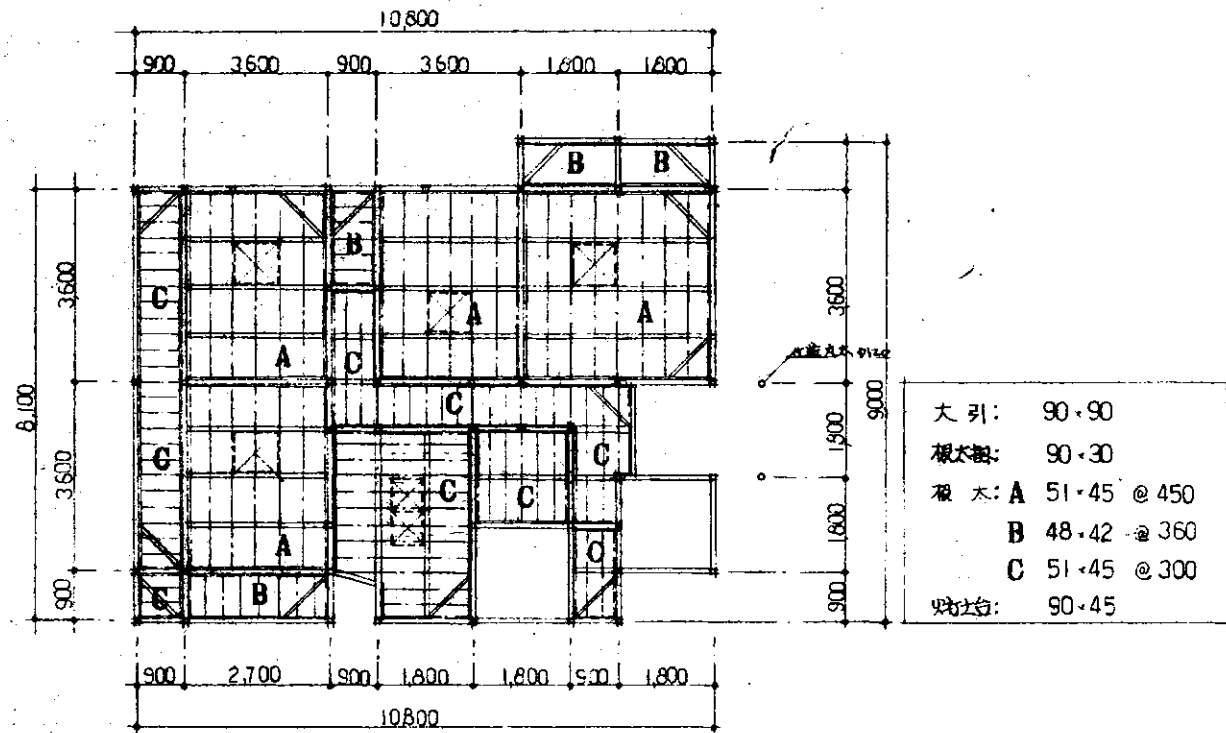


北立面图 1:100

西立面图 1:100

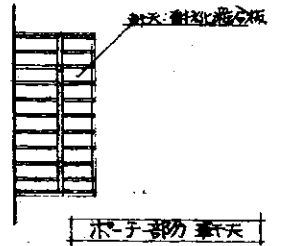
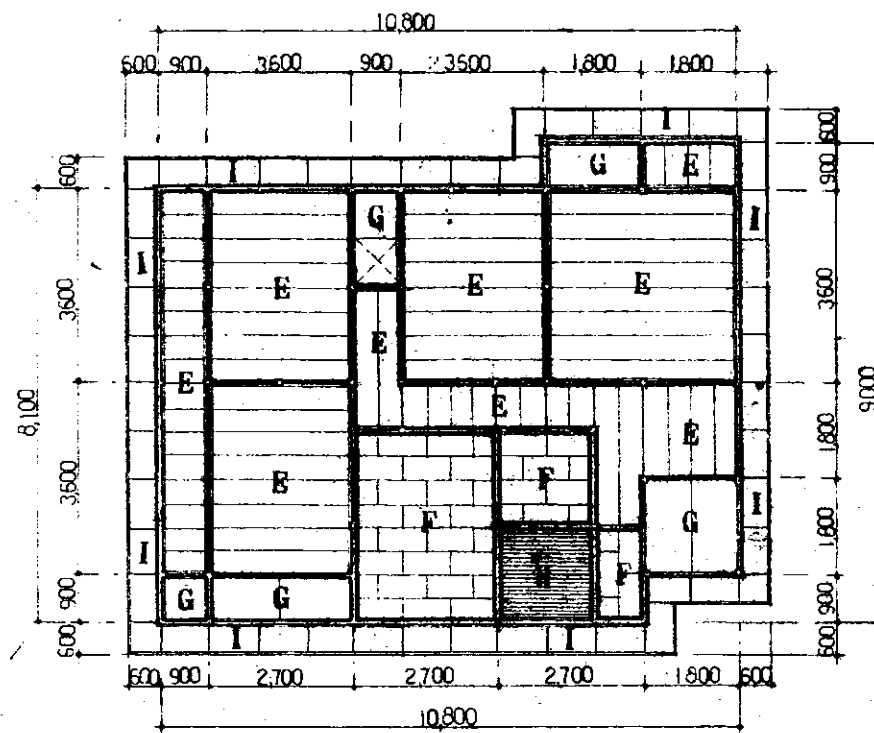
南立面图 1:100

東立面图 1:100



大引: 90・90  
 根太梁: 90・30  
 根太: A 51・45 @ 450  
           B 48・42 @ 360  
           C 51・45 @ 300  
 焼付台: 90・45

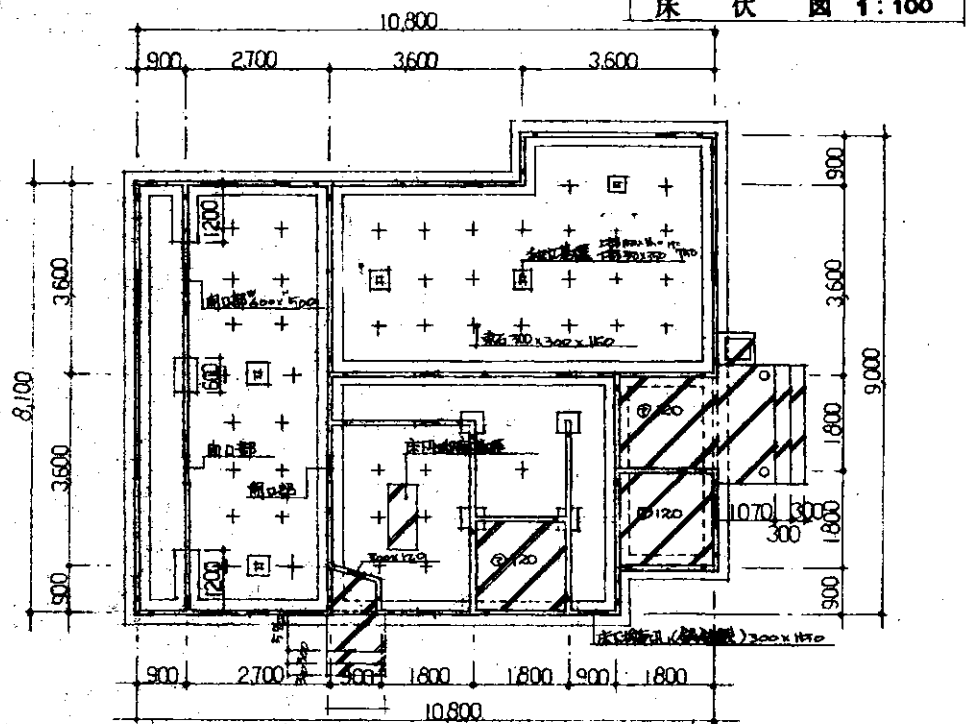
床伏图 1:100



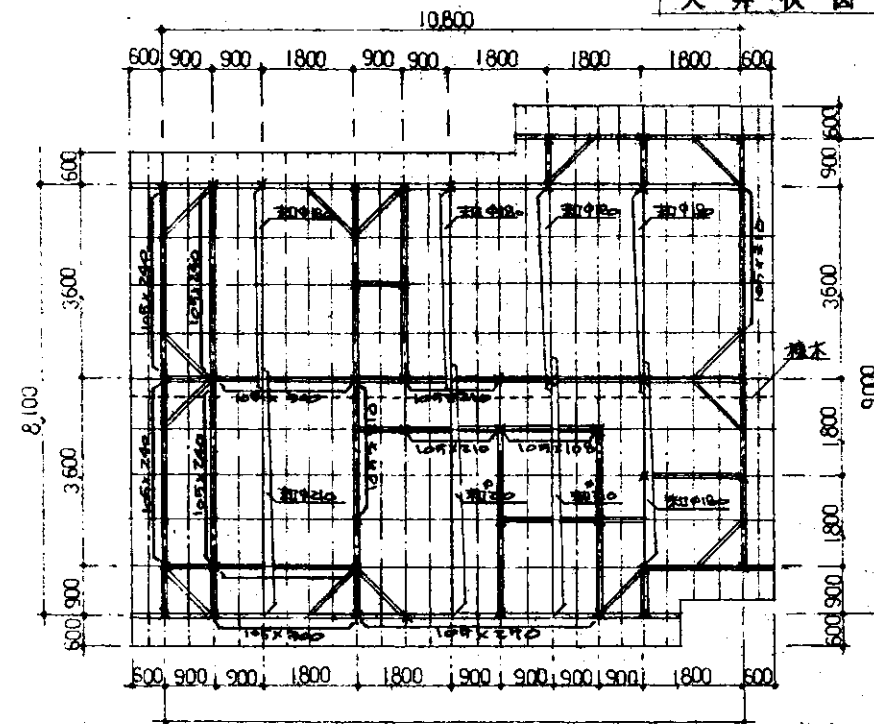
木子部の手すり

E : 杉板合板目表張り(付板)  
 F : 化粧石膏ボード張り@9x45x900  
 G : ラワン合板T-II @6張り  
 H : パスリア張り  
 I : パルパセト板@6張り

天井伏图 1:100



基礎伏图 1:100

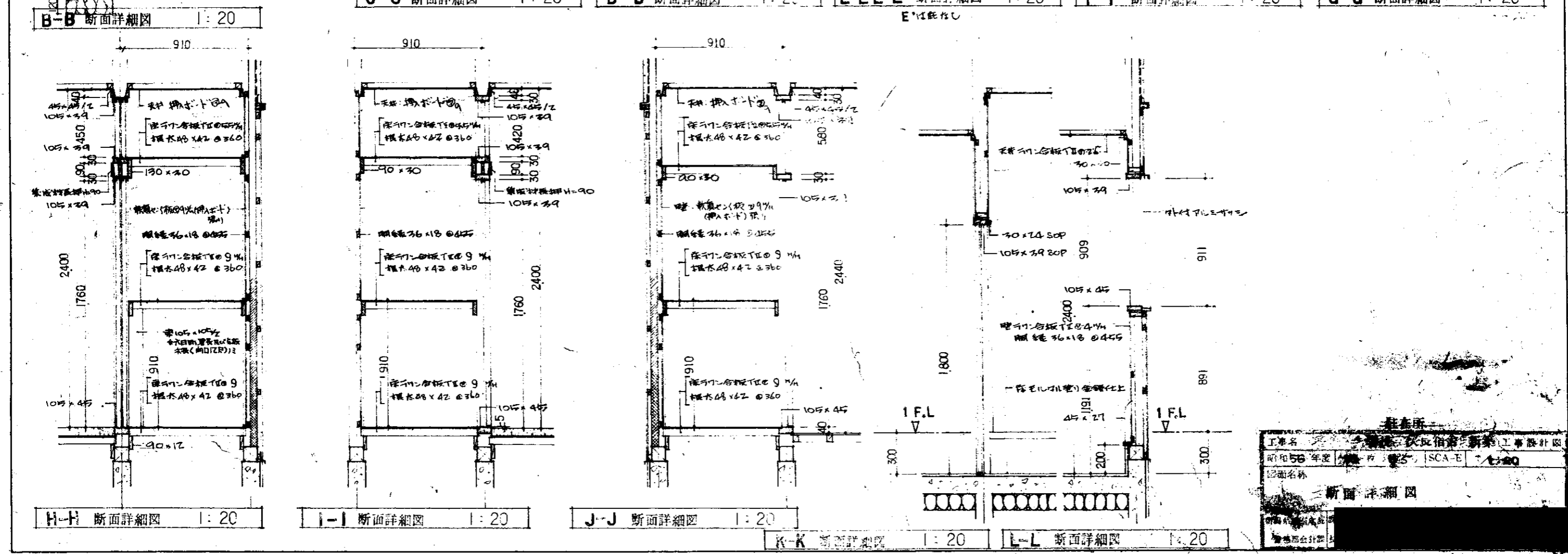
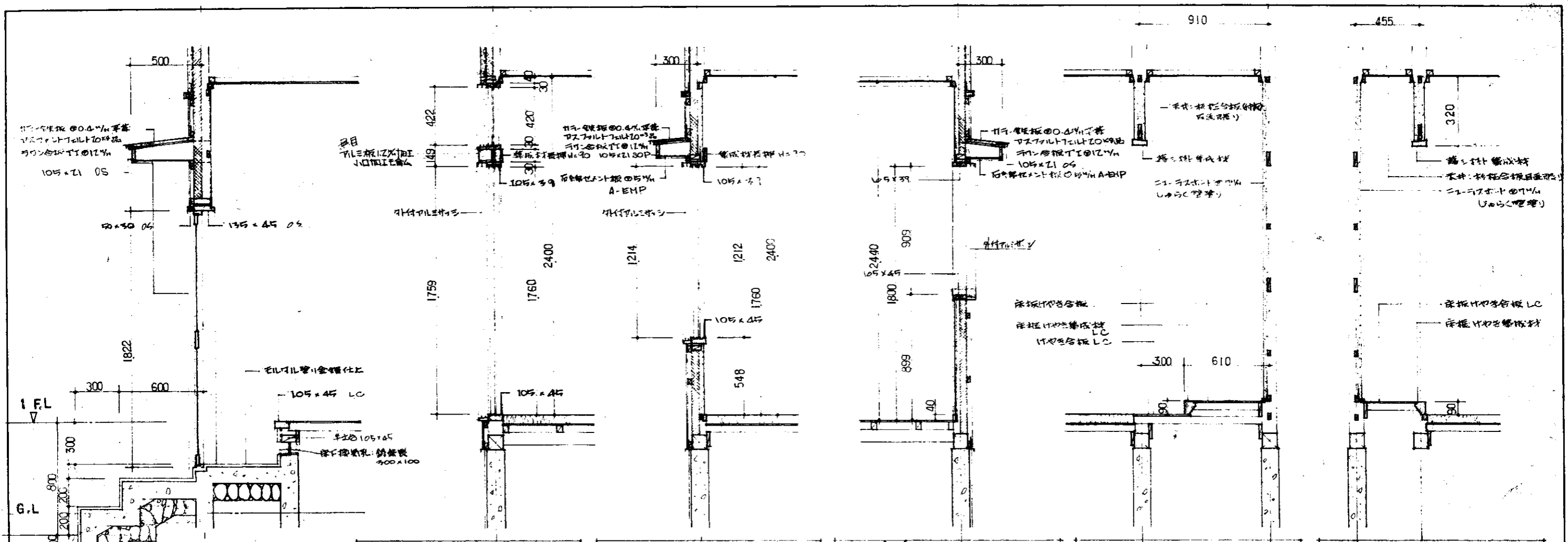


小屋伏图 1:100

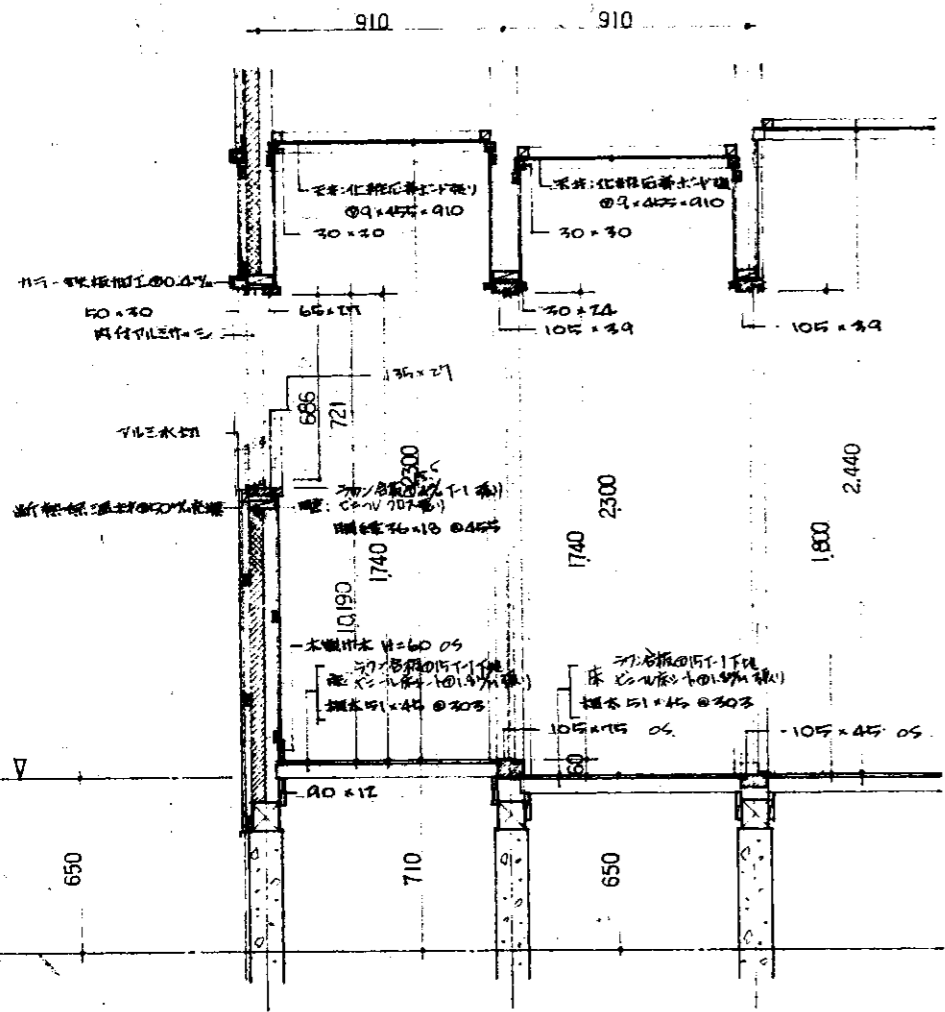
根太: 105 x 36 @ 450  
 梁木: 90 x 90  
 丸木: 60 x 45 @ 450  
 母屋: 90 x 90 @ 900  
 火打梁: 90 x 90

※特記以外の部材は、135x105とする。

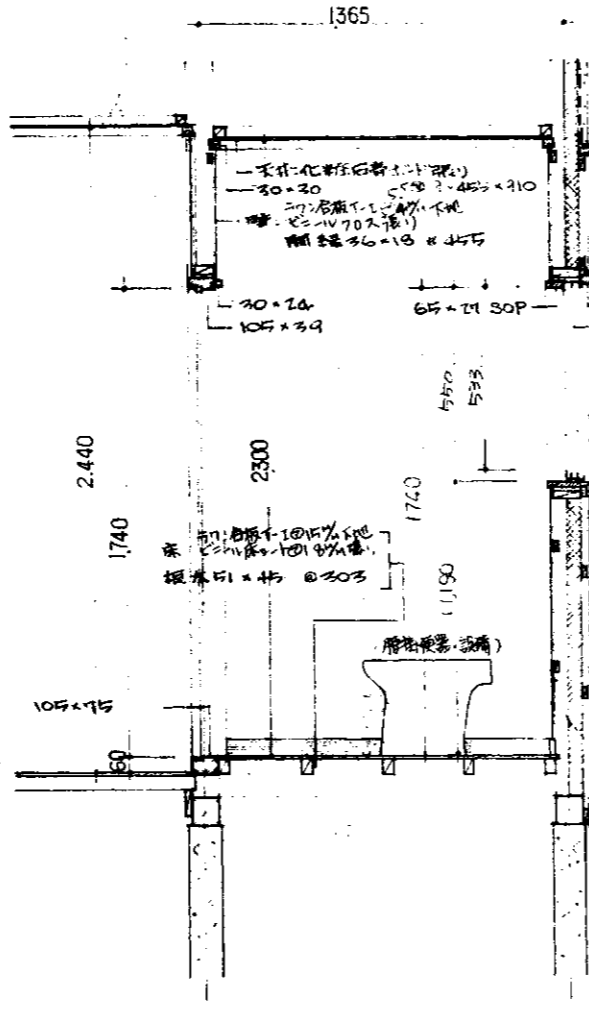
工事名 赤川署 署長官舎 新築 工事設計図  
 昭和56年度 図号 SCA-E 1:100  
 図面名称 立面图 床伏图 天井伏图 基礎伏图 小屋伏图  
 新潟県警本部 警務部設計課



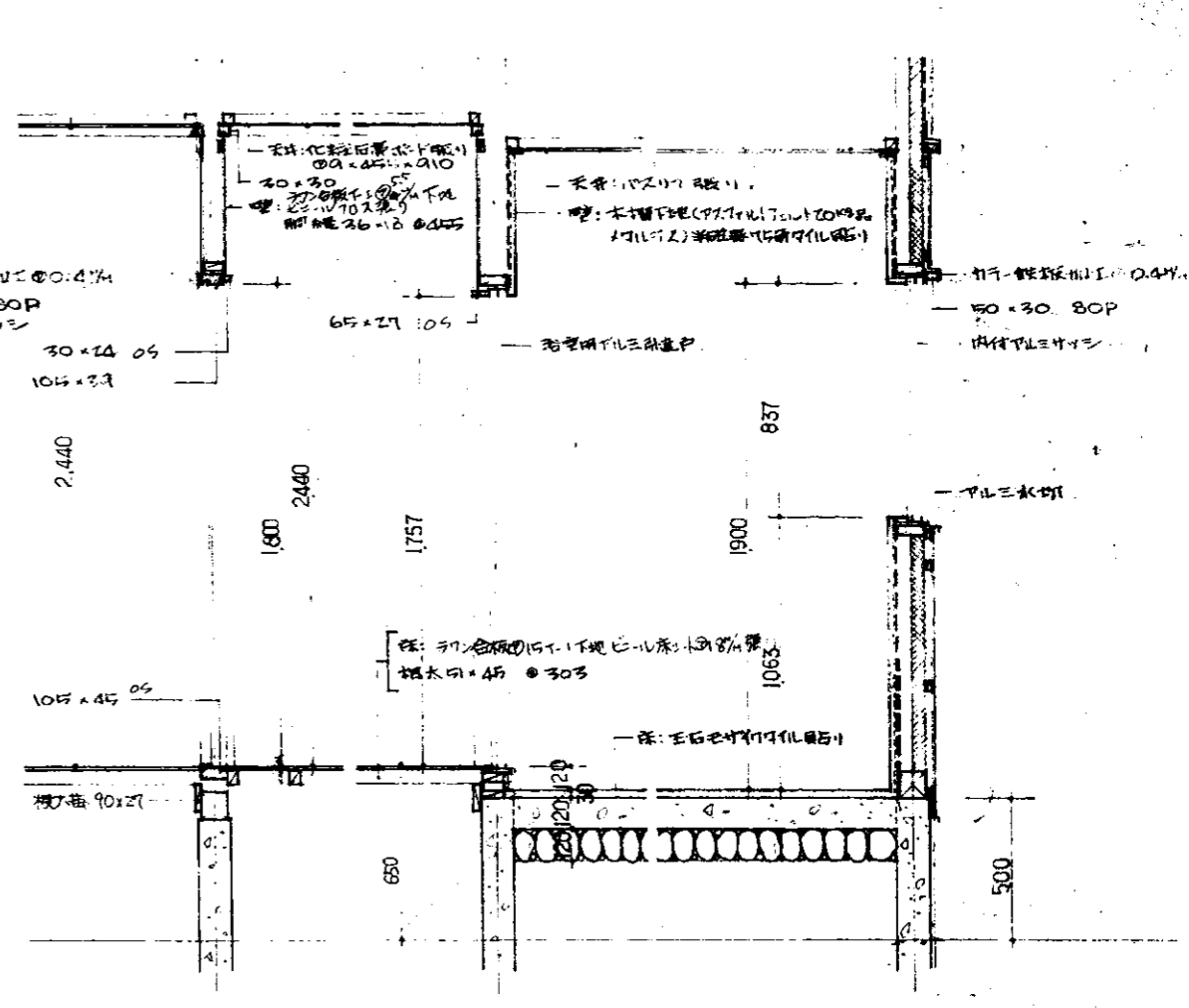
事務所  
 工事名 大阪府立総合庁舎新築工事設計図  
 昭和56年度 分 第 25 号 SCA-E 1:20  
 図面名称 断面詳細図  
 作成者 〇〇〇  
 検査者 〇〇〇



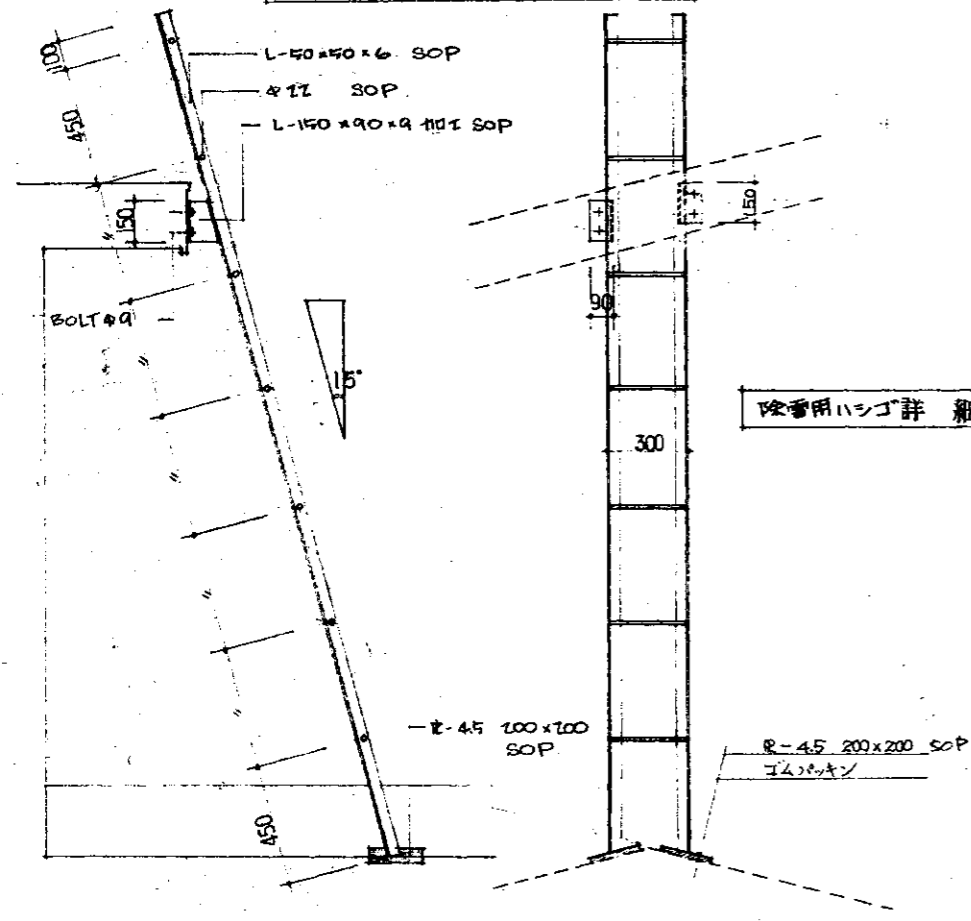
M-M断面詳細図 1:20



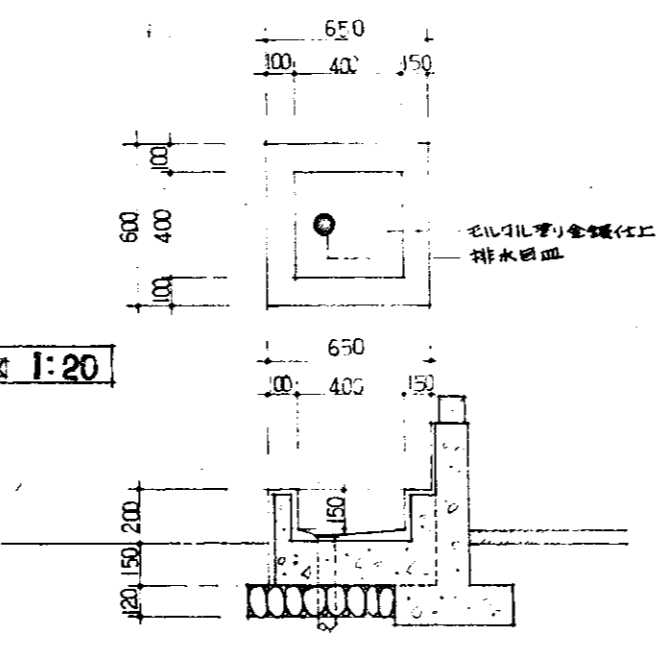
N-N断面詳細図 1:20



G-O断面詳細図 1:20



陰角用ハシゴ詳細図 1:20



足洗場詳細図 1:20

特記事項

A-A ~ O-O 断面詳細図の内、木目町置長組合、加茂置長組合、及び小千谷次長組合の庇取については、アクリルボードにて地石締め外板を、A-EHP、重火、重H72は、アクリルボードにて地石締め外板を、0.4%加IKとする。

工事名	足洗場
昭和55年度	第1期工事
図面名称	断面詳細図
新島中監査本部	
業務担当	

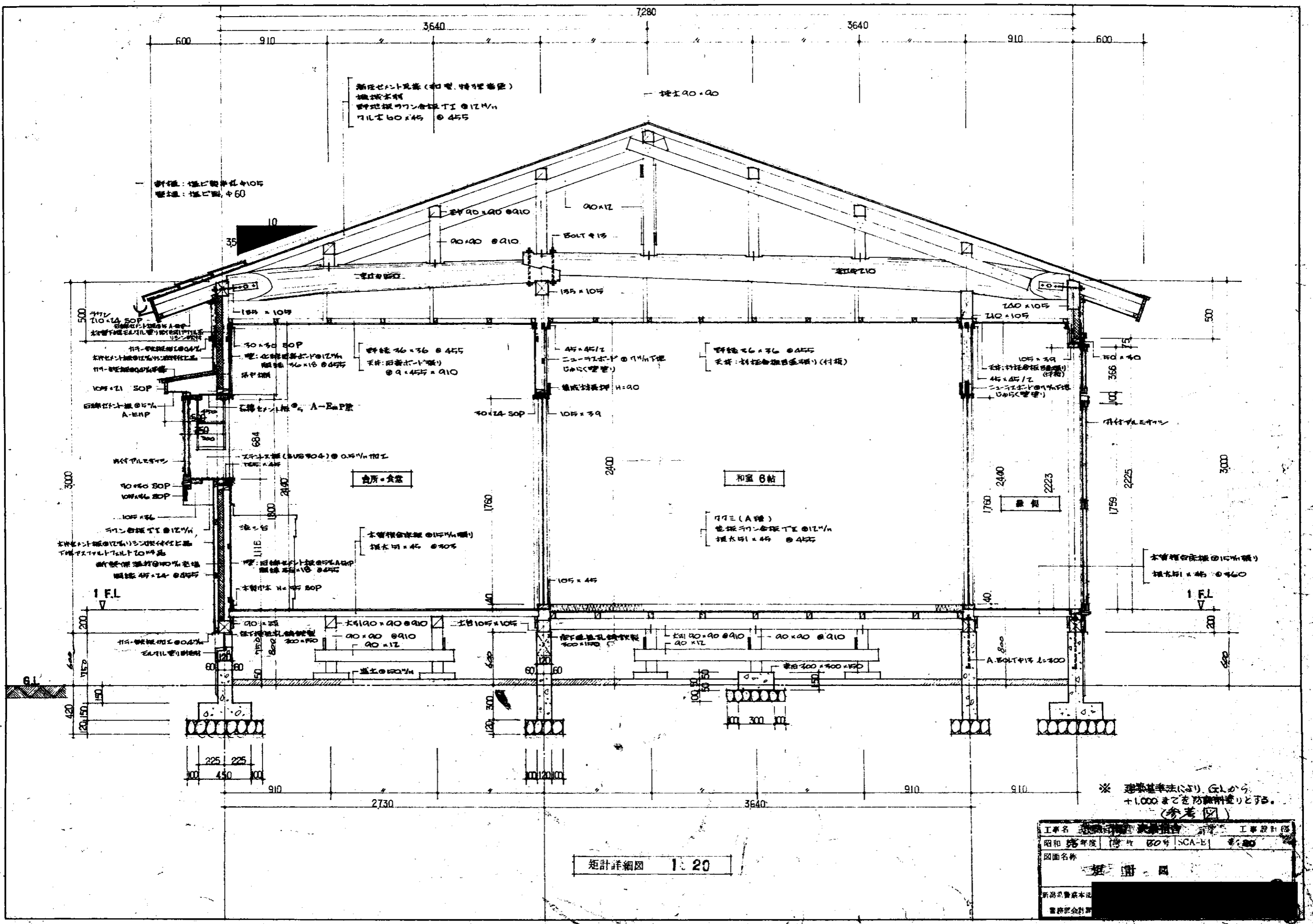


建具表 1:50

符号	WD-1	WD-2	WD-3 3'	WD-4 4'	WD-5 5'	WD-6	WD-7	WD-8
名称	片開きフラッシュドY(両引)	引違いガラス障子戸	引違いフスマ戸 (WD-3'は両引)	片引きフラッシュド	片引きガラス障子戸	片引きフスマ戸	片引きガラス障子戸	片開きフラッシュド
仕上	プリント合板φ4	同左	片面ビニル紙張張り 片面新島の子	片面新島の子(幅Mレール7023用)	同左	片面ビニル紙張張り 片面新島の子	プリント合板φ4	片面プリント合板φ4
ガラス	型板φ4	同左	—	型板φ4	—	—	—	—
金物	ステンレスT型内開き金鎖(両引式) (WA-04) 引違い付(両引)	ステンレス7角型引子 4. 吸音戸車φ36	アラス4.7角型引子 2. 吸音スベリ	ステンレス7角型引子 2. (WD-4860)	WD-5 システムプリントレール用 WD-5 吸音戸車φ36	ステンレス7角型引子 アラス4.7角型引子 2. 吸音スベリ	ステンレス7角型引子 2. 吸音戸車φ36	ステンレスT型 ツリ金具
図面								
単位	(40)	(30)	(30)	(30)	(30)	(30)	(30)	(30)
符号	F-1	F-2	F-3	F-4 4'	F-5			
名称	4枚引違いフスマ戸	4枚引違い片フスマ戸	—	引違いフスマ戸 (F-4'は両引)	引違い片フスマ戸			
仕上	新島の子	片面新島の子 片面プリント合板φ4	—	新島の子	片面新島の子 片面プリント合板φ4			
ガラス	—	—	—	—	—			
金物	アラス4.7角型引子 8. 吸音スベリ	アラス4.7角型引子 8. 吸音スベリ	—	アラス4.7角型引子 4. 吸音スベリ	同左			
図面								
単位	(30)	(30)	(30)	(30)	(30)			
符号	F-8 8'	F-7	WD-9	WD-10				
名称	片開き片フスマ戸	—	片面フラッシュド	片引きガラス障子戸				
仕上	片面新島の子 片面プリント合板φ4	—	片面プリント合板φ4	—				
ガラス	—	—	—	型板φ4				
金物	ステンレスT型内開き金鎖(片引式) (WA-04) 引違い付(片引)	—	丁番(ボルト) 引掛金	吸音戸車φ36				
図面								
単位	(30)	(30)	(30)	(30)				

工務部 建築課 次長宿舍 新築 工事設計図  
 棟名 2号棟 図番 SCA-E  
 図名 建具表  
 製図者 〇〇〇〇  
 承認者 〇〇〇〇





新設セメント瓦葺(和瓦、特殊高麗瓦)  
 棟木有り  
 軒出板ワゴン合板T1 @ 12mm  
 71L 60x45 @ 455

新設: 柱径増大φ105  
 増大: 柱径増大φ60

食所・食堂

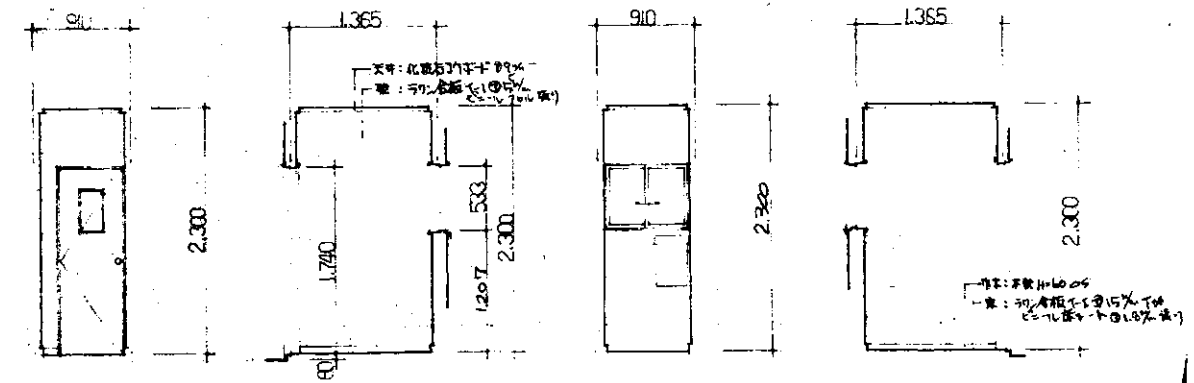
和室 6帖

矩計詳細図 1:20

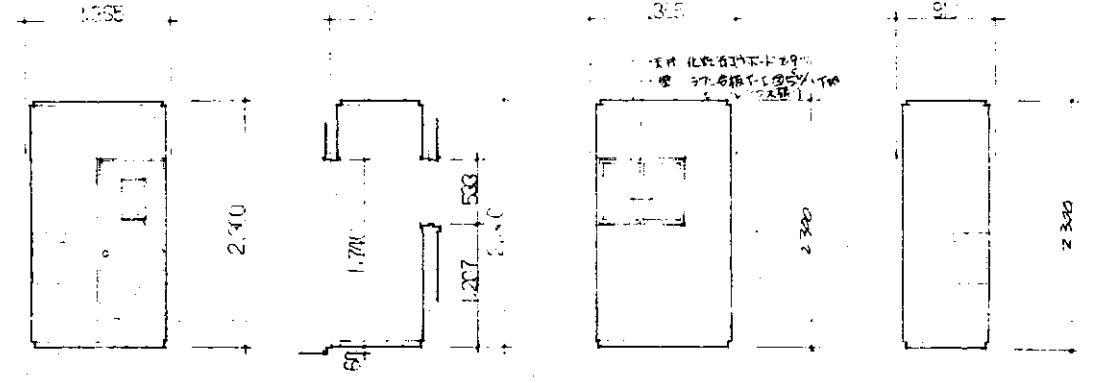
※ 建築基準法に於て、G.L.から  
 +1,000までを防雨天井とする。  
 (参考図)

工事名	新築	設計者	事務所
昭和 50 年度	第 80 号	SCA-E	第 20 号
図面名称	棟 附 図		
新築/増築/改修	新築		
事務所/設計者	[Redacted]		

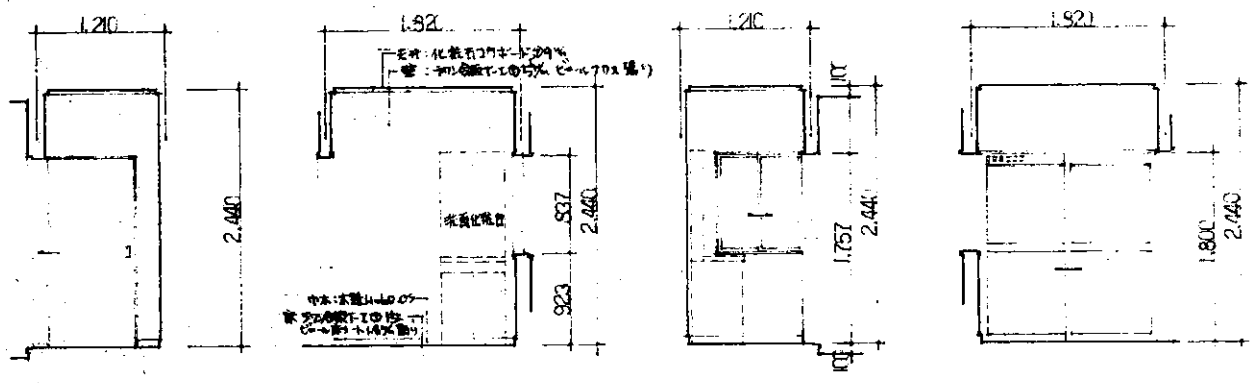




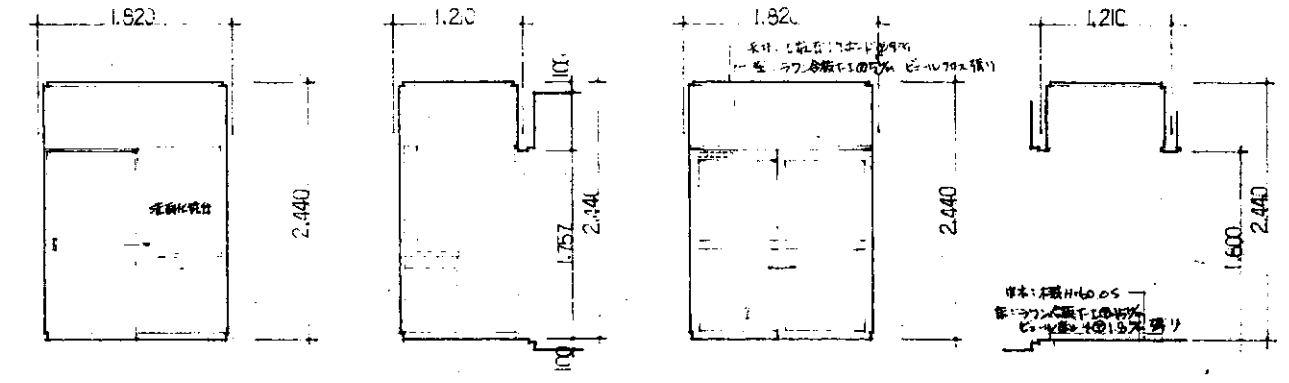
厕所A 展開図 S-1/50



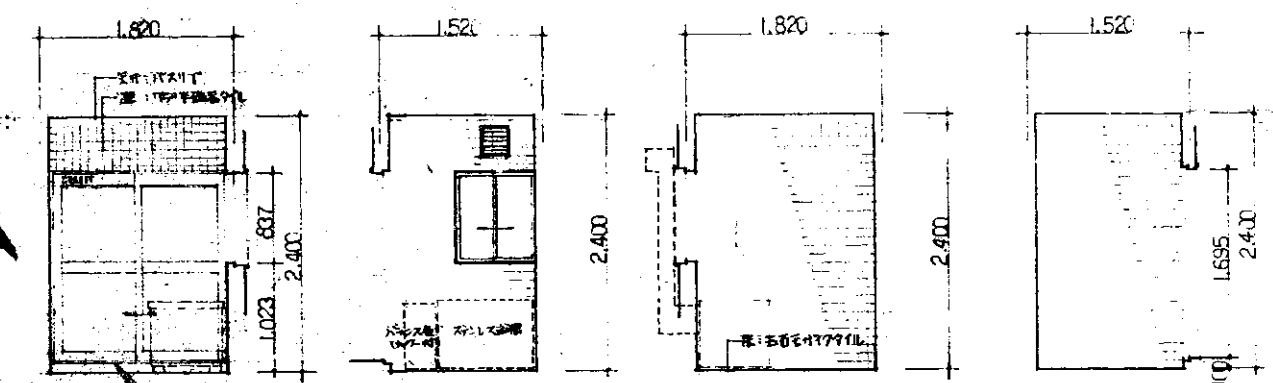
厕所B 展開図 S-1/50



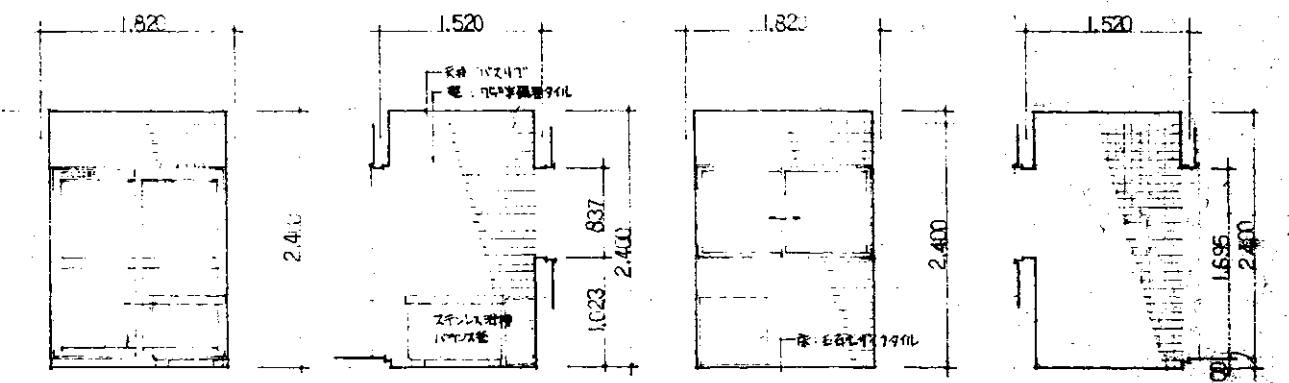
洗面・更衣室A 展開図 S-1/50



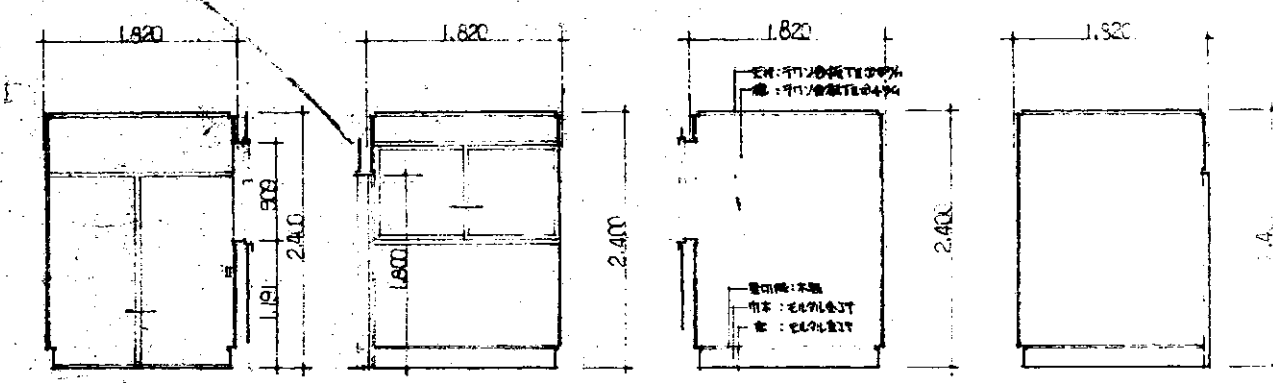
洗面・更衣室B 展開図 S-1/50



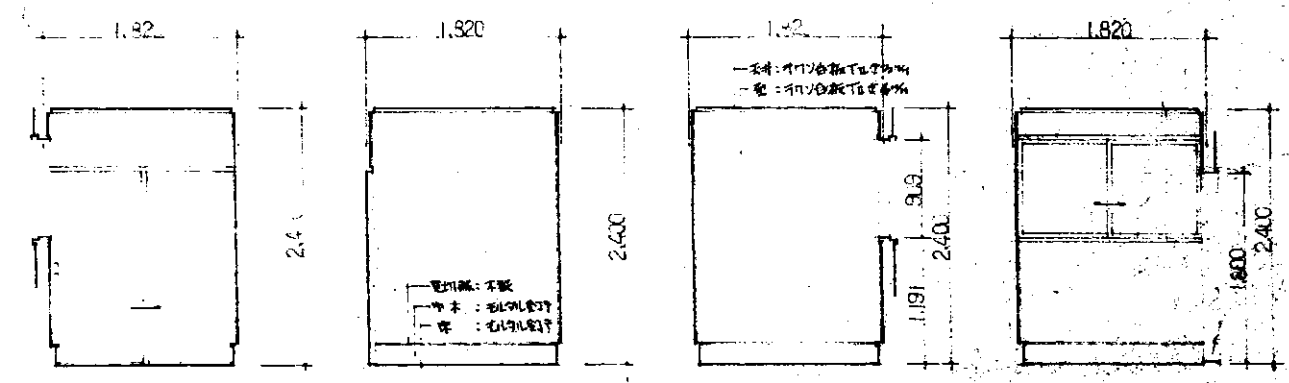
浴室A 展開図 S-1/50



浴室B 展開図 S-1/50



納戸A 展開図 S-1/50



納戸B 展開図 S-1/50

(参考図)

設計者: 次長 橋本 新一

設計院: SCA-E

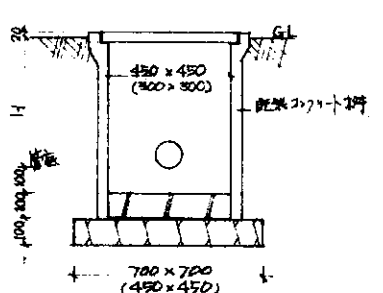
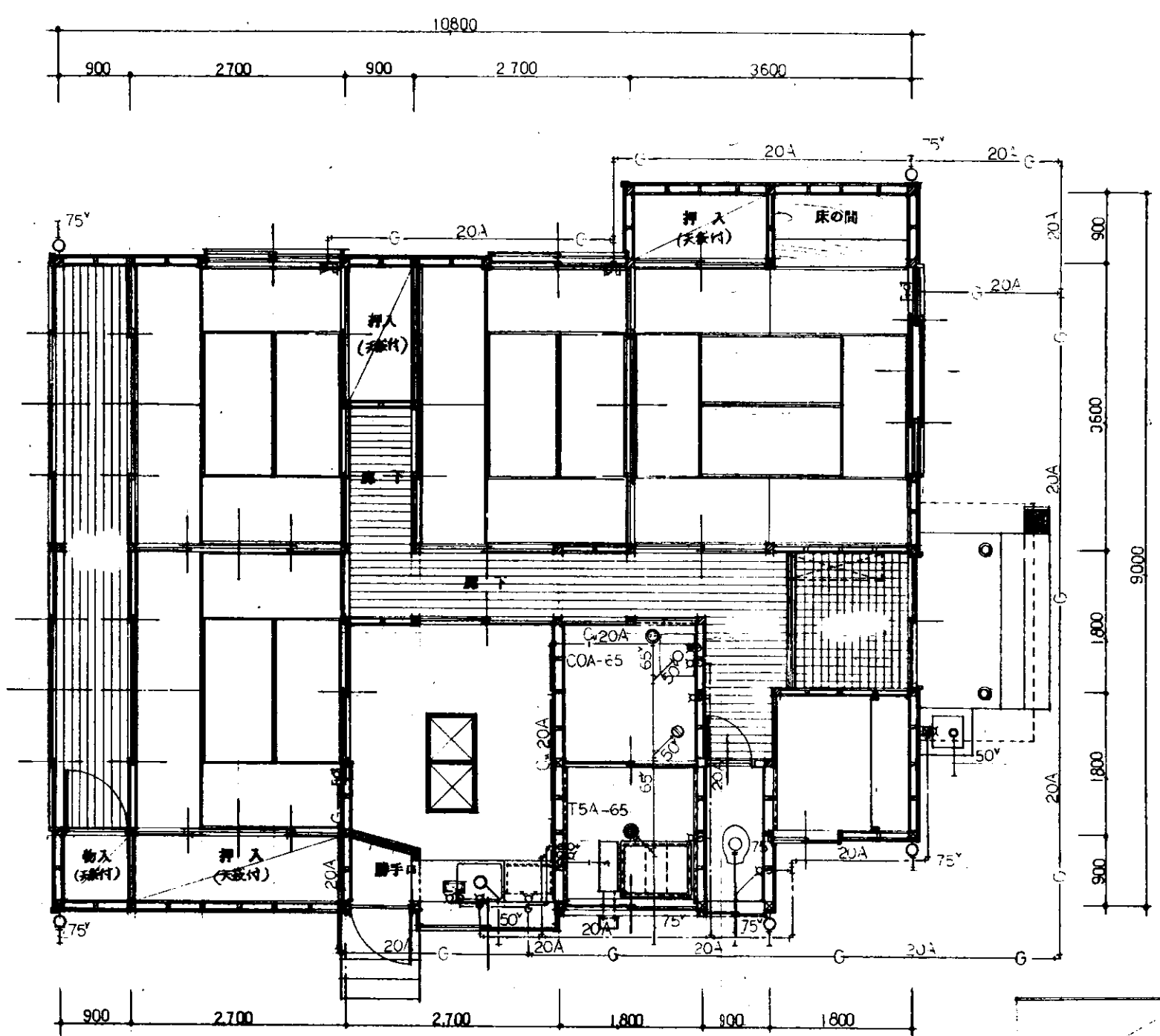
1:50

図面名: 展開図 (参考図)

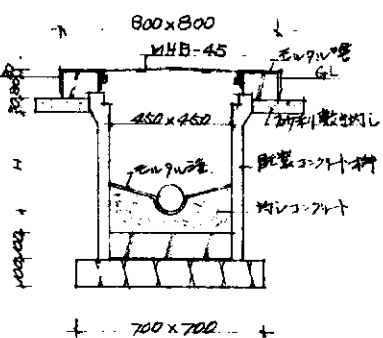


衛生器具表

器具名	記号	種類	備	参考
台所				
横形自在水栓	13-F10	(泡沫式)		1
2口自在水栓	1/2, 3/8			1
1口自在水栓	1/2, 3/8			1
鉄管甲止水栓	15A	20-4×6		1
ガス湯沸器	瞬間式4号	元止式	取付金具 遮熱板	1
			ガスホース付	
グリル付ガステーブル	2口×2	ガスホース付	蓋板付	1
洗面脱衣室				
洗面化粧台	立水栓×2 止水栓×2	600×550, 720		1
化粧鏡	鏡光付	Y3507 (GOTO)		1
自在水栓	13-F5	(泡沫式)		1
床押水金具	5CA	1.5m付	ホース差込口付	1
床上げ床板	COA-65			1
便所				
洗面	VC-710	暖房便座付	新巻紙 スリット付	1
防臭式スリットロータンク	S670B (GOTO)		手洗付 タンク用金具付	1
浴室				
自在水栓	13-F5	(泡沫式)		1
鉄管甲止水栓	15A	20-4×6		1
1口自在水栓	1/2, 1/2			1
床押水金具	15A65			1
和室				
壁埋込型ロータンク	1/2, 3/8			1
屋外				
水栓柱			保温付	1
横水栓	13-F12	カーリング付		1
排水金具	50A	共栓式	鏡付	1
浄化槽	5人機	分離式FRP製	基礎保護工付	1
		付属品一式		
特記事項				
1. 給水管は全て水道用硬質塩化ビニルパイプφ20Aとする				
2. ガス管は全て配管用炭素鋼管φ20Aとする				
3. 屋外露出の配管は防凍保護(70℃×40mm×40mm)とする				
4. 既設コンクリート基礎別個の場合目地継ぎとする				



( )内寸法はA-0表示す  
排水栓 A

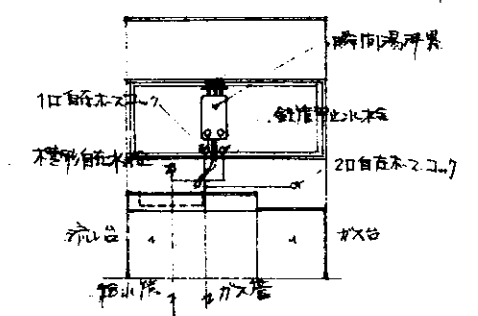


排水栓 SC

寸法表

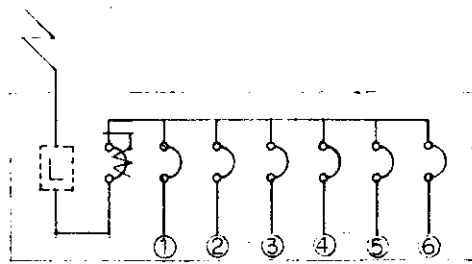
記号	寸法	H	蓋
A-0	300×300	~ 380	既設水栓付 (銅線)
A-1	450×450	390 ~ 530	( )
A-2	600×600	540 ~	( )
SC-1	450×450	~ 490	MHB-45 450円
SC-2	600×600	500 ~ 640	MHB-60 600円
SC-3	600×600	650 ~ 940	MHB-60 600円

衛生設備屋内配管図 1:50



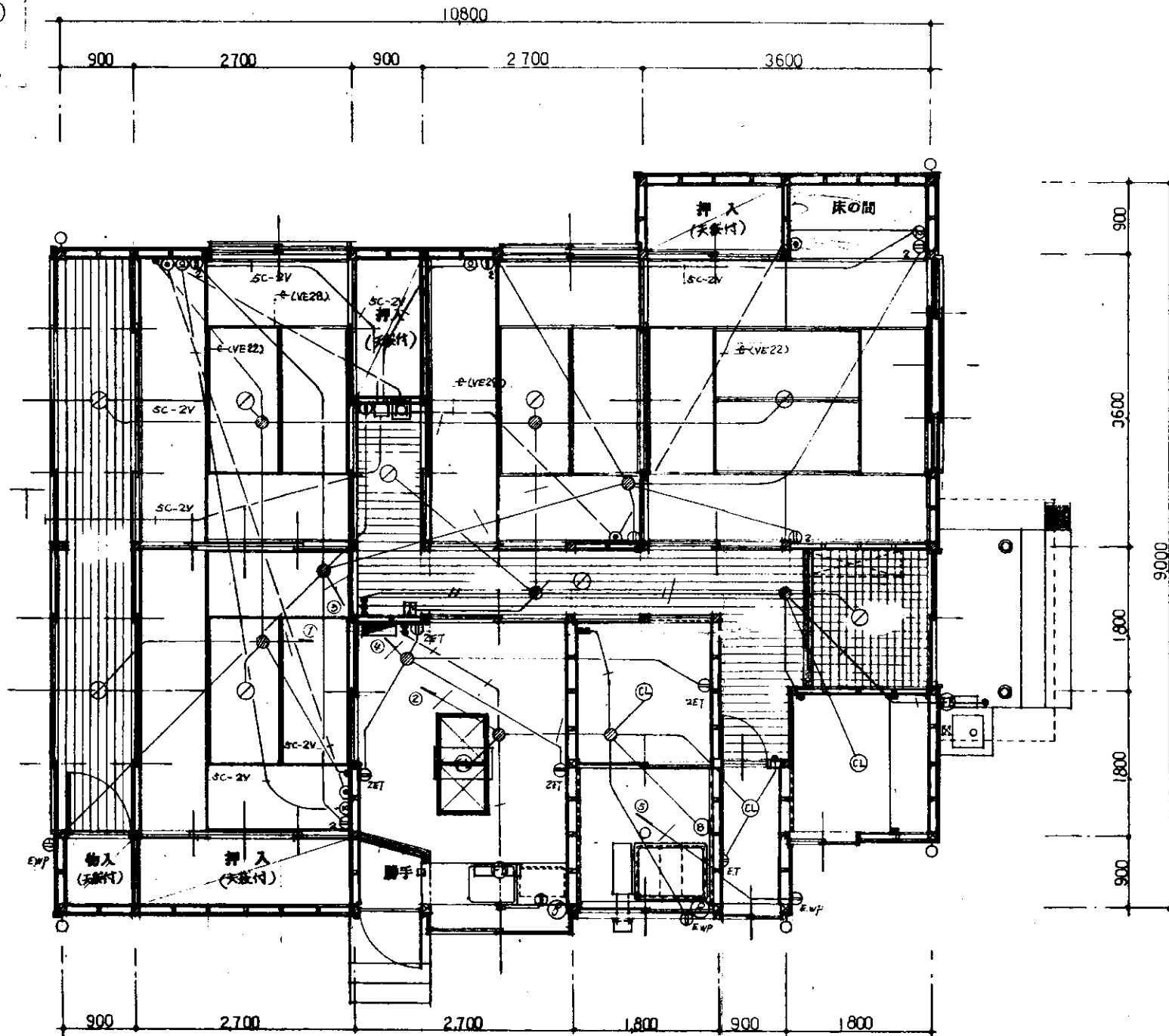
台所湯沸器相配管参考図

工事名 豊後総合 設備工事設計図  
 昭和50年度 3枚 2号 SCA-E 1:50  
 図面名称 衛生設備屋内配管図 特記事項  
 衛生器具表, 寸法詳細図及寸法表  
 新築検査本部  
 事務部会計課



ホ-ム分電盤 合成樹脂製  
MS ELB 3P30A x 100<sup>mm</sup> 0.04H  
BS MCB 2P20A x 6 1E方式  
分電盤結線図

VHF10 電子管以上 全帯域型  
UHF19 電子管以上 広帯域型  
マス 取付金取(21花)一式  
機器: 混合器(屋外防水型)  
又はホムスター(屋外防水型)混  
合部, 増中, 電源部等



電気設備屋内配線図

照明器具表

室	照明器具名	仕様	備	要
1-子	FBC8P-201GL15			
玄関内	IL60 コーポラト	木製天井付	木製天井付	
廊下	ISU1-20			
脱衣	ISR2-40			同型品木製天井付
脱衣洗面	ISC4MP-40			
浴室	IL60	アクリル天井付	アクリル天井付	同型品木製天井付
台所	FSF3A-20 <sup>2</sup> GL15			同型品木製天井付
台所(2)	FBS2-201GL15	壁付天井付		
和室	FC03-C302GL15			
和室	FC03-C302GL15			
和室	FC03-C302GL15			
縁側	IL60 コーポラト	木製天井付	木製天井付	

特記事項

- 配線は下記に示す  

VVF16-2C	VVF16-3C
VVF16-2C x 2	VVF16-2C
VVF16-3C	
  - 各照明器具の接地端子(接地極)は分電盤より接地線として電線(線径2.0mm)にて配線する。
  - プレートは合成樹脂製カブリプレートとしてスイッチはネームプレートはネーム(配線)入とする。但し屋外のものは除外する。
  - スイッチはA-100用2点灯及び白熱灯用電球は110用とする。
  - 換気扇は下記に示す  
 a) 台所 電動レンジ付 200mm<sup>3</sup> 深型屋外フード付(合成樹脂)  
 b) 浴室 同時吸排式浴室型 150mm<sup>3</sup> 深型屋外フード付(合成樹脂)
  - 器具の取付高さは下記を標準とする。  

コネクタ TEL-TV	和室	225 x	+150 N 200
	台所	FL	+100 N 1300
	脱衣洗面	FL	+1100 N 1300
	便所	FL	+200 N 300
	屋外	SL	+700 N 800
	スイッチ(共用)	FL	+1200 N 1300
	プレート(共用)	FL	+2100 N 2300
	配線(共用)	FL	+2000 N 2300
- 上記寸法は器具の取付中心とする。  
 7. 換気器具は位置が不適な場合は(照明器具)を便所天井灯と同様とする。

工事名	電長住宅	工事設計図
昭和50年度	3月 3日	SCA-E11:50
図面名称	照明器具表 特記事項 電気設備屋内配線図 分電盤結線図	
新築/改修/本館		
製図者/設計者		