

別冊

一般競争入札

旧河崎駐在所

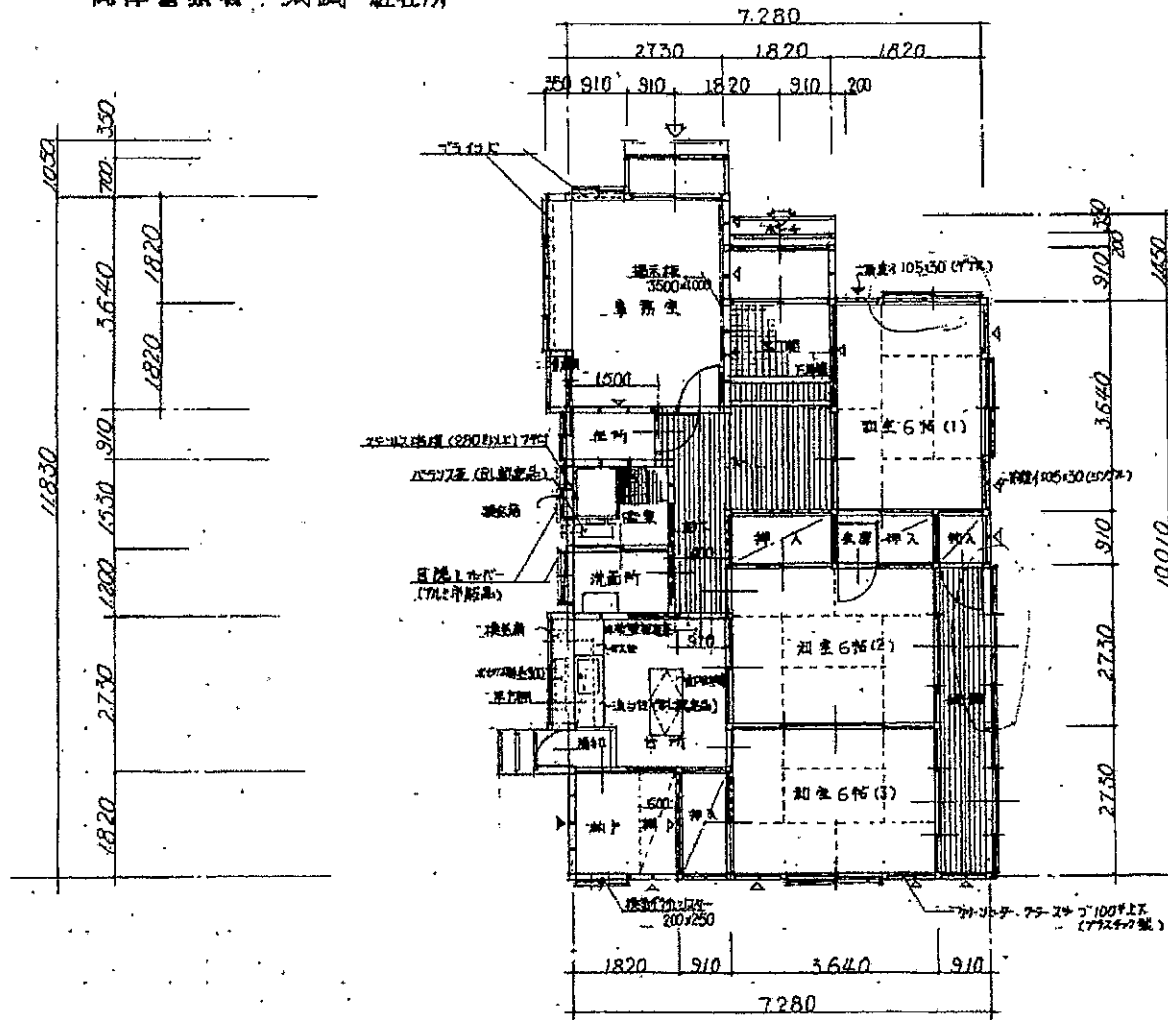
【建築工事設計等図面】

※一部不足しています。

令和8年度

新潟県

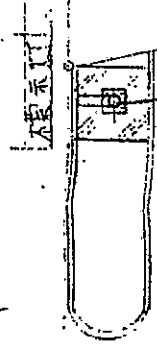
兩津警察署 河崎 駐在所



二階平面図 1/100



西津警察署 河崎 駐在所



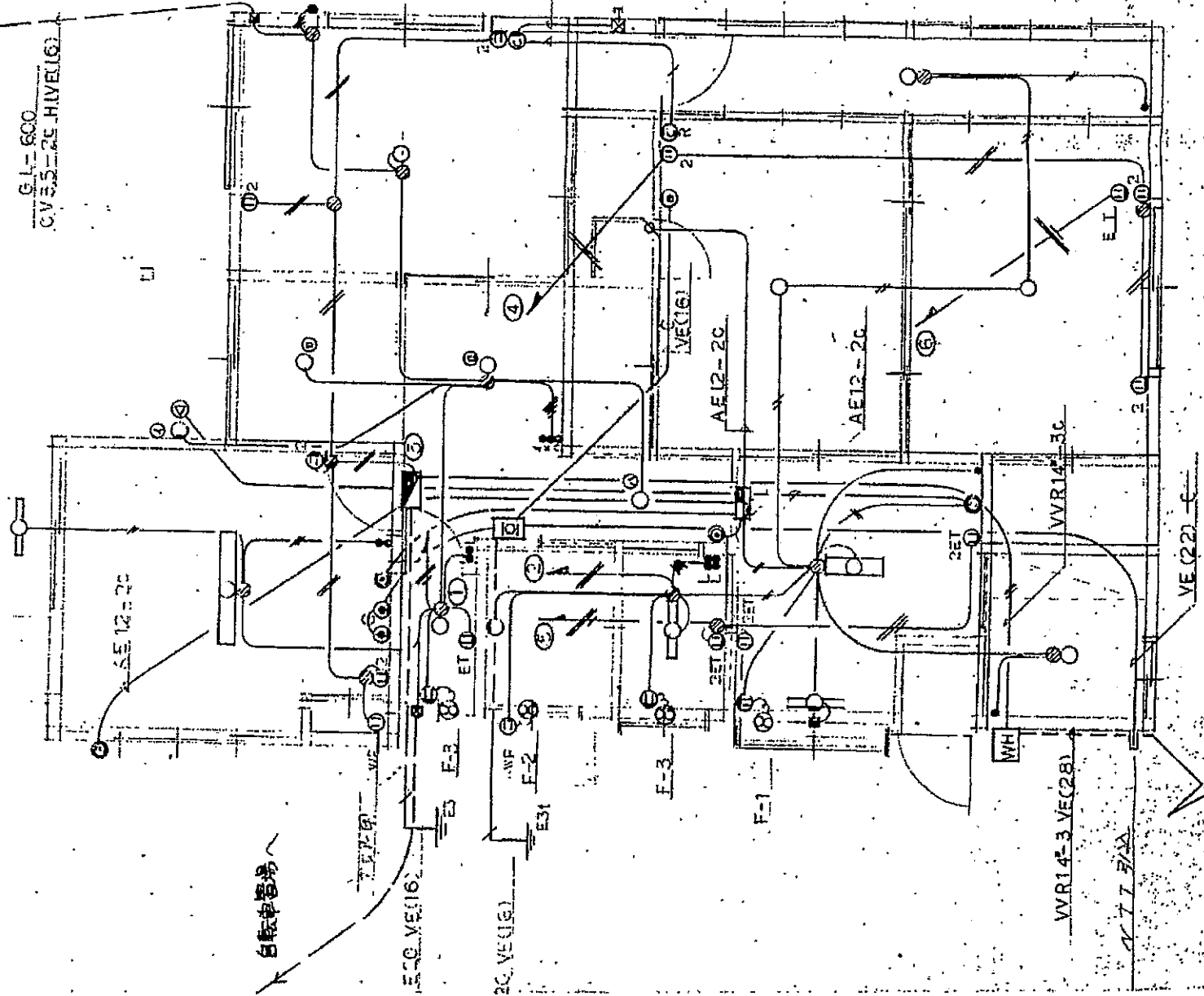
GL-600  
CV3.5-25.HIVE(6)

自転車場

月夜用電線 100

雨水用入線 100

5C-2V



ESC.VE(16)

2C.VE(16)

F-3

F-1

WVR14-3 VE(28)

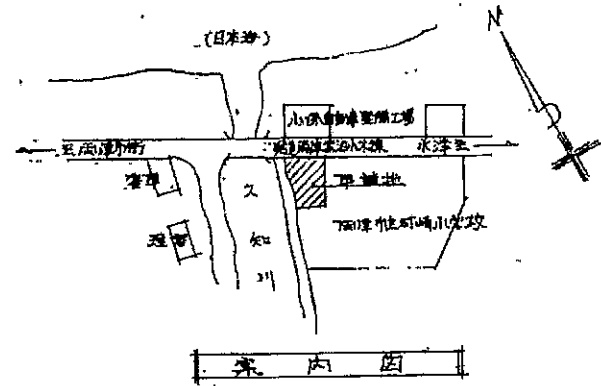
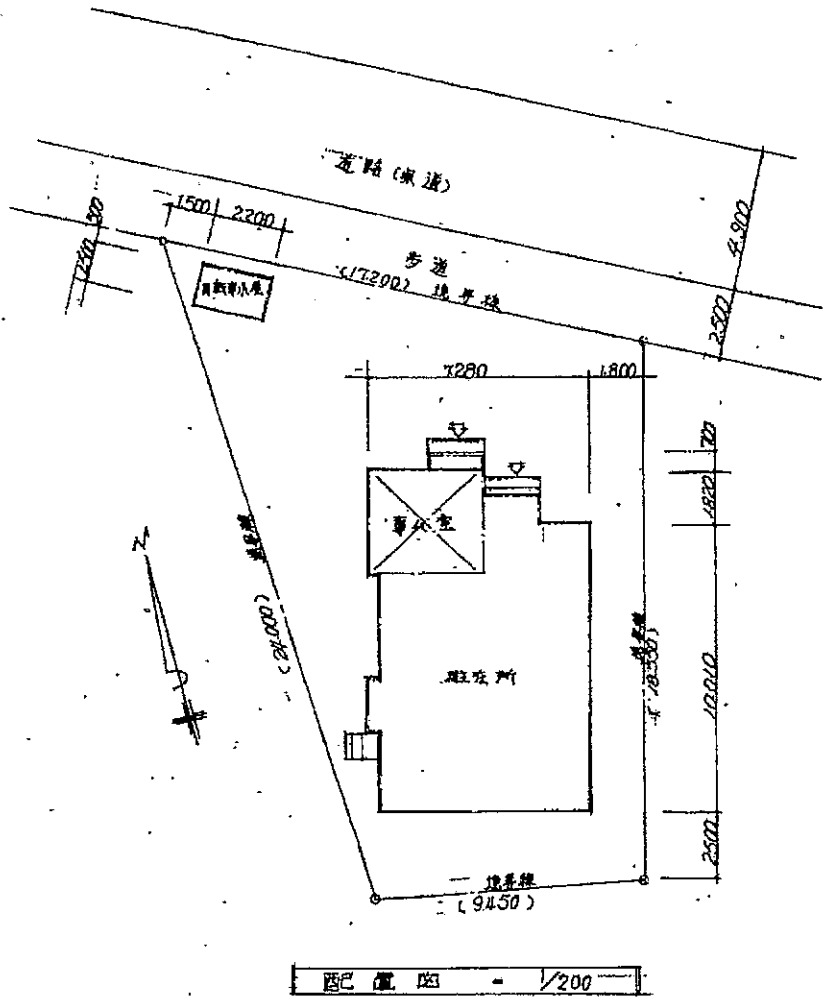
177 5/A

VE(22) C

621023C



両津警察署 河崎 駐在所



敷地面積	262.08 m <sup>2</sup>		
	駐在所	自動車庫	合計
建築面積	80.64	3.30	83.94
延床面積	80.64	3.30	83.94

面積表 (m<sup>2</sup>)



