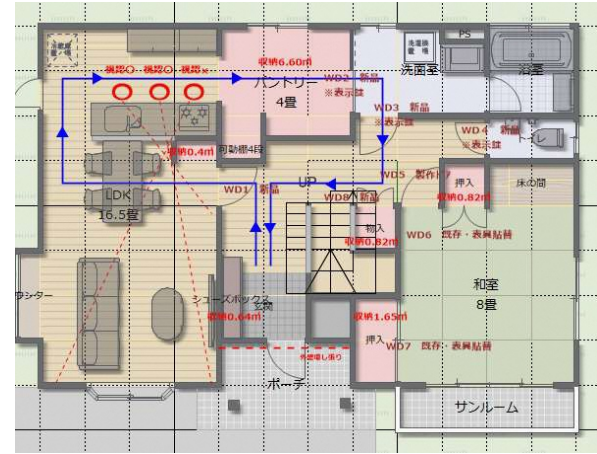


(交付決定番号)		にいがた安心こむすび住宅 計画事業の概要	
●事業者	事業者名	(株)インフィニティー	
	TEL	0258-89-8234	
	Mail	info@infinity-ltd.co	
	HP	https://nagaoka-fudousan.com/	
●物件	所在地	長岡市中興野地内	
	構造・階数	木造2階	建設時期 H3.8
	敷地面積 (㎡)	228.07	建築面積 (㎡) 77.83
	延床面積 (㎡)	140.76	子育て有効スペース (㎡) 140.76
	性能評価の実施	-	雪国型ZEH対応 -
	工事時期 (予定)	令和8年6月～令和8年9月	
●こむすび住宅基準等		主な取組内容	
必須項目 (共通)	住宅の広さ等	延べ床面積140.76㎡	
	防犯対策	録画機能付きモニターホンの設置(1台)	
	地震に対する安全性	新耐震基準適合 (1991年8月新築)	
	シックハウス対策	内装床材・建具・クロス材 F☆☆☆☆仕様商材使用	
必須項目 (こむすび住宅 プラス基準)	床の段差解消	全居室入口の段差解消	
	対面キッチンの採用	対面キッチンへ変更 (シンク・調理台からリビングの過半を見渡せる位置へ)	
	収納の確保	延床面積に対し 18.89%の収納面積を確保	
選択項目 (共通)	こどもの事故防止	洗面台にサーモスタット付き水栓を採用 階段～2Fホールの木製手摺(柵)を腰壁に変更 チャイルドロック機能付きエコキュートを新設 浴室暖房乾燥機設置、掃除のしやすいトイレを設置 リビング～キッチン～パントリー～洗面室へ回遊できる家事楽動	
	家事負担の軽減		
	不審者の侵入防止	人感センサー付きポーチ灯の設置	
	家族のふれあい	リビングに勉強ができるスペース設置	
	子育て環境の確保	プッシュブルドア型ハンドルの玄関ドアへ入替	
その他の工夫・特色		右記参照	

こむすび住宅スタンダード基準 こむすび住宅プラス基準

●物件のPRポイント

- 子育て世帯に優しいプランニング・中古住宅でも安心していただける設計
- ・対面キッチンで家族団らん見守り家事
 - ・キッチン～パントリー～洗面室から回遊できる家事ラク動線
 - ・増やした収納内に枕棚+ハンガーパイプ・可動棚を設置し、更に使いやすく
 - ・子供の事故防止のため階段～2Fホールの木製手摺(柵)を腰壁に変更 (転落防止)



- キッチン⇄パントリー⇄洗面で家事ラク動線
- LDKを見渡せる対面キッチン
- LDKに勉強ができるスペース (カウンター設置)
- 広いパントリーで収納充実
- 石油給湯器からエコキュート(チャイルドロック付き)に交換し、こどもの事故防止!

- 延べ床面積に対して18.89%の収納面積
- すごピカ素材のトイレで楽なお手入れ
- こどもの事故防止のため階段～2Fホールに腰壁を新設(転落防止)

