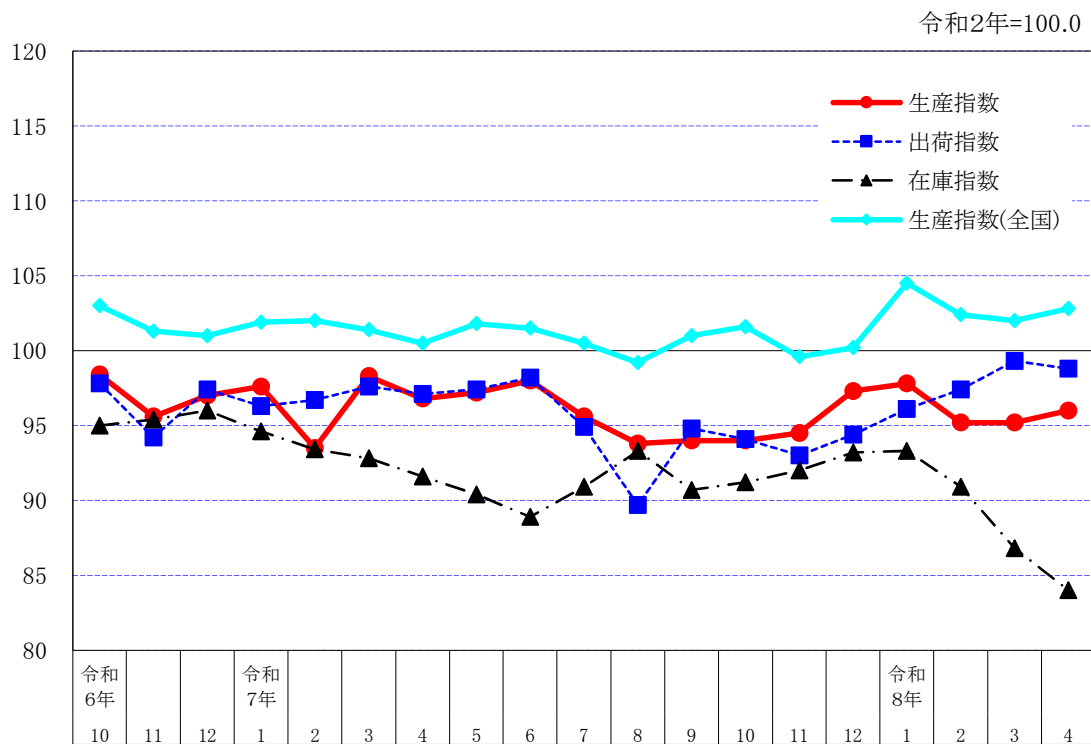


令和 2 年 基 準

新潟県鉱工業指数

令和 8 年 4 月 分

新潟県鉱工業指数(季節調整済)の推移



令和 8 年 4 月の新潟県鉱工業生産指数は、前月比 0.8% 増の 96.0 で 3 か月ぶりの上昇となった。また、2 か月連続で前年同月を下回った。

担当：産業統計班 内藤・本間
 電話：025-280-5120（直通）
 （内線 2445）
<https://www.pref.niigata.lg.jp/site/tokei/>

新潟県鉱工業指数作成について

1 目的

新潟県における鉱工業の動向を総合的に把握することを目的とする。

2 基準年次

令和2年（2020年）を基準時とする。

3 対象範囲

日本標準産業分類による鉱業及び製造業。

4 採用品目

生産指数	15業種	197品目
出荷指数	15業種	192品目
在庫指数	14業種	118品目

5 分類

業種分類及び特殊分類とする。

6 算式

基準時のウェイトで採用品目を加重平均するラスパイレス算式とする。

7 ウェイト

生産、出荷及び在庫指数のウェイトは、基準年次の付加価値額、出荷額及び在庫額の鉱工業に対する一万分比である。

8 季節調整

生産、出荷及び在庫指数についてそれぞれセンサス局法(X-12-ARIMA)を使用している。（ただし、在庫指数については曜日・祝祭日・うるう年調整を行っていない。）

9 資料

指数作成資料は、経済産業省生産動態統計調査、国土交通省造船造機統計調査、鉄道車両等生産動態統計調査、農林水産省木材統計調査、厚生労働省薬事工業生産動態統計調査及び業界・事業所等の協力によって得た資料とする。

令和8年5月分の公表は、令和8年7月27日(予定)です。

※令和7年新潟県鉱工業指数の年間補正を行いました。

年間補正とは、年に一度、毎月の集計に間に合わなかったデータや集計後に判明した訂正を反映させて、指数値の再計算を行うものです。

これにより、令和7年1月以降の季節調整済指数及び原指数が変更になっています。

令和8年4月の鉱工業指数

令和2年=100.0

		季節調整済指数		前月比 (%)	原指数		前年 同月比 (%)
		令和8年 3月	令和8年 4月		令和7年 4月	令和8年 4月	
新潟県	生産	95.2	96.0	0.8	98.9	98.1	▲ 0.8
	出荷	99.3	98.8	▲ 0.5	93.2	94.8	1.7
	在庫	86.8	84.0	▲ 3.2	92.7	85.0	▲ 8.3
全国	生産	102.0	102.8	0.8	99.8	102.1	2.3
	出荷	99.7	101.2	1.5	97.7	99.7	2.0
	在庫	96.3	96.1	▲ 0.2	99.5	94.6	▲ 4.9

注：令和8年4月分の指数は速報値 全国：「経済産業省：鉱工業指数」

概況

① 生産は、前月比0.8%の上昇であった。

業種別にみると、汎用・生産用・業務用機械工業、電気・情報通信機械工業、その他工業等8業種が上昇し、輸送機械工業、化学工業、鉄鋼業等7業種が低下した。

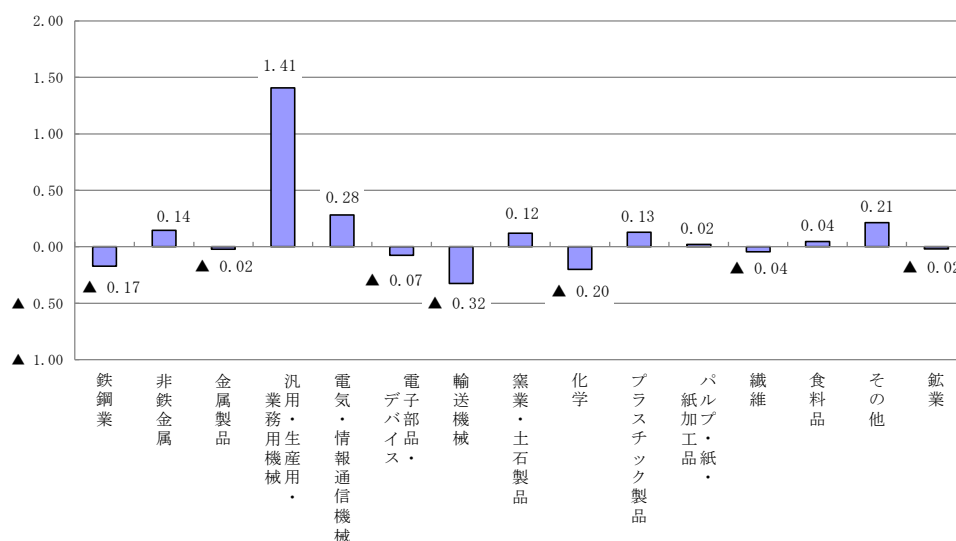
② 出荷は、前月比0.5%の低下であった。

業種別にみると、鉄鋼業、食料品工業、輸送機械工業等8業種が低下し、汎用・生産用・業務用機械工業、非鉄金属工業、プラスチック製品工業等6業種が上昇した。金属製品工業は横ばいであった。

③ 在庫は、前月比3.2%の低下であった。

業種別にみると、電子部品・デバイス工業、化学工業、プラスチック製品工業等10業種が低下し、鉄鋼業、窯業・土石製品工業、繊維工業等4業種が上昇した。

【参考】業種別対前月比寄与度（生産指数）



令和8年4月分業種別動向

《生産》

	業種	前月比(%)	寄与度(ポイント)	前年同月比(%)	寄与した主な細分類業種(前月比)	
上昇	汎用・生産用・業務用機械工業	9.7	1.41	12.2	生産用機械工業(金属加工機械)	
	電気・情報通信機械工業	4.8	0.28	5.5		
	その他工業	10.2	0.21	0.6	木材・木製品工業(製材品)	
	非鉄金属工業	8.4	0.14	14.7	電線・ケーブル	
	プラスチック製品工業	3.9	0.13	▲0.8	プラスチック製板・フィルム・建材類	
低下	輸送機械工業	▲4.9	▲0.32	6.1		
	化学工業	▲1.1	▲0.20	▲4.9		その他の化学工業製品
	鉄鋼業	▲5.4	▲0.17	▲1.3		冷間仕上鋼材
	電子部品・デバイス工業	▲0.8	▲0.07	▲1.2		電子部品
	繊維工業	▲3.1	▲0.04	▲7.4		ニット製品

《出荷》

	業種	前月比(%)	寄与度(ポイント)	前年同月比(%)	寄与した主な細分類業種(前月比)	
上昇	汎用・生産用・業務用機械工業	7.8	1.06	0.1		
	非鉄金属工業	13.0	0.24	24.1		非鉄金属铸件
	プラスチック製品工業	6.2	0.22	2.3		その他のプラスチック製品
	パルプ・紙・紙加工品工業	5.3	0.21	▲0.1		
	その他工業	9.0	0.18	▲1.8		
低下	鉄鋼業	▲24.2	▲1.25	8.4		
	食品工業	▲2.5	▲0.41	▲8.1		その他の食料品
	輸送機械工業	▲5.7	▲0.36	5.0		
	化学工業	▲0.9	▲0.12	14.9		
	電気・情報通信機械工業	▲1.1	▲0.11	10.2		電球・照明用器具

《在庫》

	業種	前月比(%)	寄与度(ポイント)	前年同月比(%)	寄与した主な細分類業種(前月比)	
上昇	鉄鋼業	3.0	0.12	2.6		
	窯業・土石製品工業	3.8	0.06	▲24.7		セメント・同製品
	繊維工業	7.8	0.02	10.8		ニット製品
	食品工業	0.1	0.02	▲7.6		畜産食料品
低下	電子部品・デバイス工業	▲22.8	▲1.08	▲35.2		
	化学工業	▲3.8	▲1.08	▲1.3		
	プラスチック製品工業	▲11.7	▲0.42	▲4.2		その他のプラスチック製品
	パルプ・紙・紙加工品工業	▲5.2	▲0.39	▲5.8		
	電気・情報通信機械工業	▲6.5	▲0.38	▲26.2		民生用電気機械

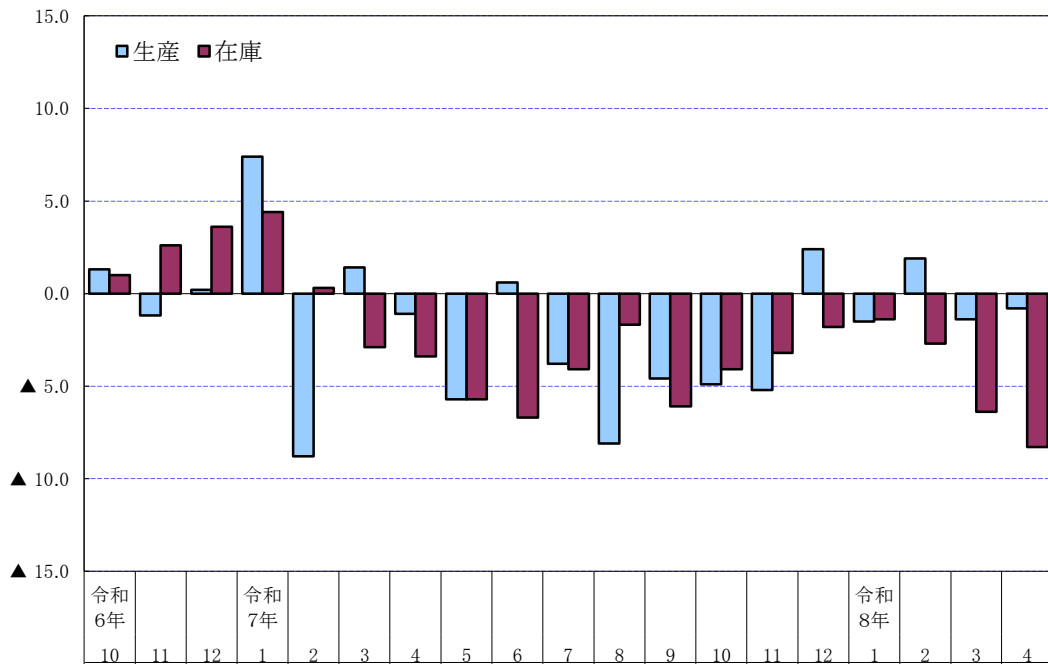
注1：業種別動向は、寄与度を考慮して掲載している。

寄与度とは、指数全体の増減に対し、各業種の指数の動向がどれだけ影響を与えたかを示す数値である。

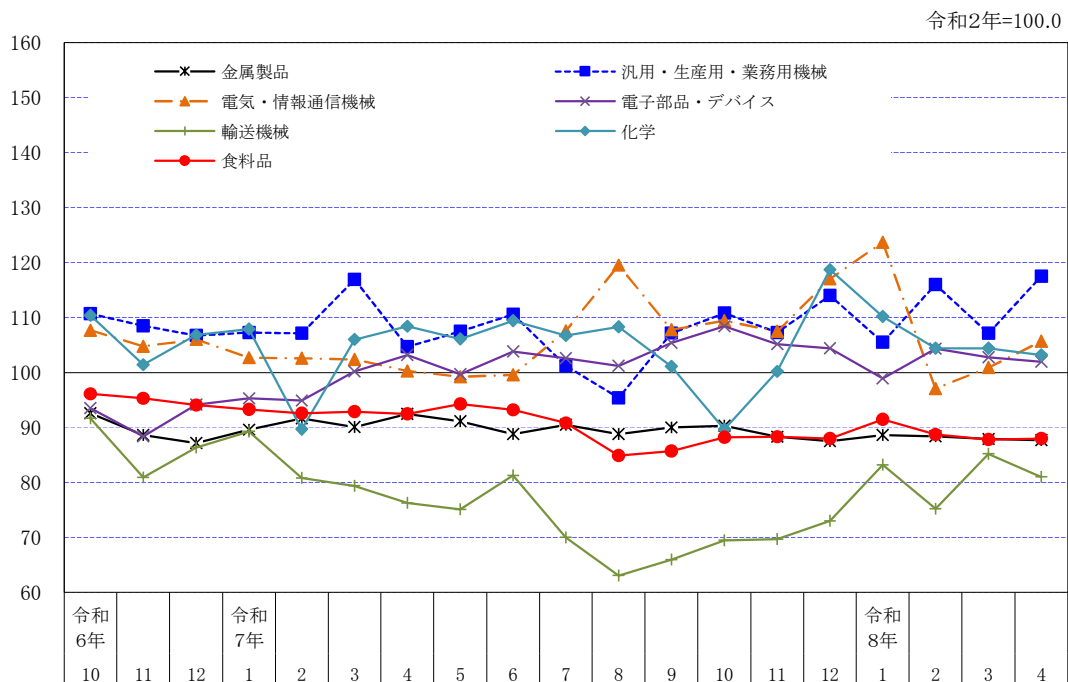
$$A \text{ 業種の寄与度} = \frac{(A \text{ 業種の今月指数} - \text{前月指数})}{\text{全体の前月指数}} \times \frac{A \text{ 業種のウェイト}}{10,000} \times 100$$

2：寄与した主な細分類業種は、対象事業所数が少数の場合には掲載していない。

新潟県鉱工業生産・在庫指数 前年同月比(原指数)



主要業種別生産指数の推移(季節調整済指数)



令和8年4月分

業種	金属製品	汎用・生産用・業務用機械	電気・情報通信機械	電子部品・デバイス	輸送機械	化学	食料品
季調済指数(生産)	87.7	117.5	105.7	102.0	81.0	103.2	88.0
前月比(%)	▲ 0.2	9.7	4.8	▲ 0.8	▲ 4.9	▲ 1.1	0.2
寄与度	▲ 0.02	1.41	0.28	▲ 0.07	▲ 0.32	▲ 0.20	0.04
上昇または低下に寄与した細分類	作業工具	生産用機械工業(金属加工機械)		電子部品		その他の化学工業製品	パン・菓子

業 種 別 生 産 指 数

分類 時系列	製造工業										その他工業										鉱業		
	鉄鋼業	非鉄金属業	金属製品業	汎用・生産用機械業	汎用機械業	生産用機械業	業務用機械業	通信機械・デバイス工業	電気・情報電子部品工業	輸送機械業	窯業・土石製品業	化学工業	プラスチック・繊維加工製品業	繊維工業	食品工業	その他工業	木材・木製品工業	印刷業	その他製品工業	鉱業			
ウエイト	10,000.0	9,860.8	321.6	169.0	1,036.1	1,287.0	331.8	807.8	147.4	555.8	891.1	733.8	226.0	1,582.8	286.5	215.1	187.7	2,113.1	255.2	69.2	128.6	57.4	139.2
原指数	107.6	107.7	116.9	104.9	111.0	110.2	116.5	105.8	120.1	106.4	118.7	106.0	103.1	113.4	105.0	113.3	95.8	98.4	95.1	84.6	89.9	119.3	100.0
令和3年	107.4	107.6	106.5	96.6	109.3	124.6	120.8	126.0	125.9	103.1	108.6	104.1	93.9	118.3	109.3	110.0	94.5	95.0	95.4	75.6	90.1	131.1	90.4
令和4年	99.8	100.0	102.8	94.4	103.8	117.5	120.0	114.6	128.0	103.8	96.6	91.2	82.5	98.4	105.7	104.2	91.5	95.3	87.5	68.6	80.6	125.7	84.1
令和5年	98.4	98.7	94.8	91.2	92.3	112.3	116.6	104.2	147.3	109.7	95.0	89.7	90.3	104.5	103.2	105.5	84.1	94.7	84.6	61.1	78.0	128.0	76.6
令和6年	95.8	96.2	92.4	94.0	89.9	107.5	112.7	99.5	139.8	106.2	102.2	74.5	92.1	104.3	113.7	102.5	74.7	90.4	82.4	52.6	79.5	124.7	70.4
令和7年	90.2	90.5	93.7	87.3	85.2	99.4	108.1	89.2	135.4	109.9	88.2	79.5	74.8	82.9	113.8	104.4	70.3	92.5	83.8	44.1	92.9	111.3	72.1
3月	105.2	105.5	91.3	92.0	86.4	136.2	118.3	141.1	149.8	110.5	104.2	86.5	92.1	108.8	119.1	124.6	75.8	104.9	90.6	46.2	97.4	128.8	81.1
4月	98.9	99.3	93.1	90.9	88.5	96.6	126.6	80.0	120.5	106.3	102.9	75.4	99.2	117.0	117.5	116.5	74.3	99.3	83.4	68.2	74.3	122.1	70.1
5月	91.7	92.1	91.3	85.2	79.5	99.5	105.2	90.4	136.5	94.8	93.9	66.6	90.5	106.5	106.7	121.7	69.0	90.4	74.4	55.2	65.1	118.3	61.4
6月	97.2	97.6	93.4	103.9	85.4	117.3	124.6	106.6	159.3	102.6	109.6	82.2	104.0	106.7	112.5	57.1	75.4	88.7	85.5	50.8	83.9	130.9	69.1
7月	97.2	97.6	97.4	108.6	93.2	105.8	113.9	94.0	152.2	118.9	110.9	73.4	97.9	112.6	120.1	90.5	80.7	80.6	84.4	60.0	73.8	137.4	69.6
8月	82.5	82.7	78.3	77.9	78.6	86.1	102.9	72.4	123.2	93.0	94.8	57.5	80.4	104.8	93.4	111.9	71.7	66.5	68.1	36.0	69.9	102.4	66.8
9月	96.6	97.1	94.4	97.1	100.0	118.1	121.0	111.2	149.3	103.8	111.3	66.4	97.0	110.1	123.9	114.2	77.8	74.7	83.3	58.1	79.7	121.7	61.4
10月	99.1	99.7	107.1	103.4	108.9	113.2	118.9	103.2	155.0	112.7	113.5	73.2	100.7	88.8	121.7	109.2	78.3	92.6	88.9	54.5	82.4	144.9	61.4
11月	94.2	94.5	94.4	97.7	96.1	99.5	96.7	93.6	138.7	95.1	105.9	72.9	87.6	87.4	116.8	97.8	67.3	99.7	82.4	56.2	73.4	134.3	70.0
12月	104.5	104.9	84.1	96.1	95.5	119.5	111.2	122.8	120.3	123.0	102.4	76.2	87.2	117.6	113.8	108.6	66.6	106.7	88.1	57.3	82.6	137.5	76.6
令和8年	91.3	91.5	85.6	89.7	78.3	94.7	94.7	86.7	138.5	121.5	90.9	76.7	74.9	109.2	109.2	77.1	67.7	86.0	78.3	55.7	69.4	125.5	74.9
1月	91.9	92.2	87.1	93.2	82.2	107.7	108.9	104.9	119.9	104.0	96.9	74.0	63.9	96.5	113.8	106.7	68.0	86.6	80.3	55.9	74.4	122.7	67.4
2月	103.7	104.2	97.6	98.3	86.7	127.9	107.8	132.1	150.8	112.0	107.9	94.4	79.9	108.9	115.1	122.5	73.1	99.9	89.4	57.8	94.2	116.6	66.1
3月	98.1	98.6	91.9	104.3	83.9	108.4	119.5	96.0	151.1	112.1	101.7	80.0	90.2	111.3	116.6	109.5	68.8	94.5	83.9	67.6	72.3	129.5	56.3
4月	▲ 0.8	▲ 0.7	▲ 1.3	14.7	▲ 5.2	12.2	▲ 5.6	20.0	25.4	5.5	▲ 1.2	6.1	▲ 9.1	▲ 4.9	▲ 0.8	▲ 6.0	▲ 7.4	▲ 4.8	0.6	▲ 0.9	▲ 2.7	6.1	▲ 19.7
前年同月比																							
季節調整指数	93.5	93.9	94.6	90.3	91.7	107.1	115.6	98.2	135.8	102.6	94.9	80.8	100.2	89.7	117.1	107.0	74.7	92.6	83.1	53.2	82.6	118.8	70.8
令和7年	98.3	98.6	90.9	91.2	90.1	116.9	114.9	109.3	136.7	102.4	100.2	79.4	97.3	106.0	113.7	104.7	76.1	92.9	80.6	45.9	79.7	125.5	74.5
3月	96.8	97.1	90.9	92.5	92.5	104.7	118.8	95.6	121.8	100.3	103.2	76.3	96.5	108.4	111.9	109.5	75.2	92.5	84.5	69.9	80.9	116.3	74.1
4月	97.2	97.6	97.2	92.2	91.1	107.5	111.3	101.0	141.0	99.2	99.7	75.1	93.3	106.1	112.8	105.2	73.4	94.3	84.5	58.3	83.8	121.3	62.5
5月	98.0	98.4	90.9	98.0	88.8	110.6	118.2	98.9	161.1	99.6	103.8	81.3	93.1	109.4	110.8	96.9	75.6	93.2	82.6	49.1	81.3	127.0	70.2
6月	95.6	95.9	91.1	96.6	90.5	101.2	102.1	92.8	141.8	107.6	102.6	70.0	87.4	106.7	112.3	110.0	74.4	90.8	86.0	55.7	85.6	127.4	70.4
7月	93.8	94.1	94.2	93.1	88.8	95.4	115.3	80.5	133.6	119.5	101.2	63.1	85.6	108.3	110.1	101.9	76.0	84.9	81.4	41.3	85.0	120.1	68.0
8月	94.0	94.3	89.6	93.5	90.0	107.2	115.9	98.4	142.5	107.8	105.4	66.0	89.9	101.1	118.2	101.2	73.3	85.7	81.4	52.9	78.1	124.7	68.3
9月	94.0	94.4	96.4	96.3	90.3	110.8	110.6	105.3	147.9	109.4	108.4	69.5	86.4	89.7	114.3	100.7	71.4	88.2	83.1	48.7	78.6	134.5	66.6
10月	94.5	94.9	91.2	96.6	88.3	107.3	106.5	100.6	141.2	107.5	105.2	69.7	84.2	100.2	118.6	98.4	69.3	88.3	81.6	51.4	72.8	141.4	70.4
11月	97.3	97.7	87.0	97.0	87.5	114.0	111.1	113.5	127.8	117.0	104.4	73.0	84.5	118.7	111.9	97.9	67.1	88.0	79.4	52.0	69.3	129.9	70.3
12月	97.8	98.3	91.8	95.3	88.6	105.5	106.8	97.1	149.6	123.7	98.9	83.2	95.6	110.2	120.2	104.5	71.4	91.5	87.7	69.5	74.8	134.3	68.3
令和8年	95.2	95.6	87.9	96.4	88.4	116.0	116.5	115.5	120.3	97.1	104.3	75.2	85.6	104.4	117.1	109.4	72.2	88.7	79.7	67.4	66.2	130.9	66.2
1月	95.2	95.7	95.1	96.2	87.9	100.9	100.3	100.3	135.9	100.9	102.8	85.2	82.8	104.4	106.8	102.1	71.8	87.8	77.1	56.3	74.6	109.4	60.8
2月	96.0	96.4	90.0	104.3	87.7	117.5	112.1	114.8	152.7	105.7	102.0	81.0	87.8	103.2	111.0	103.0	69.6	88.0	85.0	69.3	78.7	123.4	59.5
3月																							
4月	0.8	0.7	▲ 5.4	8.4	▲ 0.2	9.7	11.1	14.5	12.4	4.8	▲ 0.8	▲ 4.9	6.0	▲ 1.1	3.9	0.9	▲ 3.1	0.2	10.2	23.1	5.5	12.8	▲ 2.1
前月比																							

業種別出荷指数 令和2年=100.0

分類 時系列	製造工業		鉄鋼業		非鉄金属業		金属製品業		汎用機械・業務用機械業		汎用機械・生産用機械業		電気・情報通信機械・デバイス業		電子部品業		輸送機械・石製品業		化学工業		プラスチック・繊維・皮革加工品業		繊維工業		食品工業		その他業		木材・木製品業		印刷業		その他製品業		鉱業				
	指数	前年同月比	指数	前年同月比	指数	前年同月比	指数	前年同月比	指数	前年同月比	指数	前年同月比	指数	前年同月比	指数	前年同月比	指数	前年同月比	指数	前年同月比	指数	前年同月比	指数	前年同月比	指数	前年同月比	指数	前年同月比	指数	前年同月比	指数	前年同月比	指数	前年同月比	指数	前年同月比			
ウエイト	10,000.0	9,715.1	434.1	1,939	1,147.6	1,257.2	313.6	798.9	144.7	753.7	763.1	267.1	1,225.5	309.5	379.9	124.7	1,868.9	261.8	62.6	151.2	48.0	284.9																	
原指数																																							
令和3年	107.7	107.8	120.7	104.0	106.8	109.8	116.1	105.8	118.2	109.1	117.8	107.5	98.3	115.5	110.8	96.1	98.4	95.3	87.2	89.8	123.0																		
令和4年	106.5	106.6	107.6	97.2	105.1	122.8	119.7	124.3	121.5	108.7	106.3	105.0	90.4	115.9	110.4	94.1	95.1	94.2	71.6	90.0	137.3																		
令和5年	100.4	100.6	105.9	91.1	98.8	118.7	119.4	117.5	123.8	108.0	94.4	91.4	87.0	102.1	106.3	88.1	94.0	86.2	67.1	80.5	129.1																		
令和6年	97.9	98.0	97.0	86.5	88.6	113.3	112.6	108.3	142.5	116.3	94.0	90.6	78.9	101.5	104.7	103.8	93.4	83.4	60.6	77.9	130.2																		
令和7年	95.3	95.3	93.1	91.6	86.2	106.7	109.8	100.5	134.6	113.0	100.5	74.6	70.3	103.2	113.9	103.5	89.9	82.3	55.1	79.4	127.0																		
令和7年	89.6	88.8	91.6	83.6	69.1	102.2	107.5	94.7	132.6	107.6	86.2	80.7	55.1	94.3	112.5	99.8	85.2	84.4	42.7	92.5	116.5																		
3月	102.6	102.4	107.9	88.0	68.1	135.1	132.2	134.0	147.9	119.2	103.3	89.0	75.2	112.3	121.4	122.9	93.0	93.0	57.8	97.1	109.4																		
4月	93.2	93.5	90.5	83.0	67.1	106.4	125.6	96.9	117.2	109.7	99.1	76.3	67.6	98.1	123.5	111.6	70.9	83.7	71.7	74.4	128.4																		
5月	86.3	86.6	103.7	82.3	58.5	95.3	100.3	87.6	127.5	103.3	94.6	66.5	65.2	93.0	112.8	102.2	58.8	72.6	53.8	64.9	78.8																		
6月	95.0	95.5	90.3	102.7	67.4	113.5	104.1	110.7	149.9	125.0	109.9	82.1	86.6	103.4	111.5	89.9	67.7	85.8	59.1	83.7	79.0																		
7月	92.5	92.7	93.4	105.1	70.6	102.0	108.9	91.4	145.9	114.1	107.5	71.8	81.2	100.7	119.2	91.4	68.7	86.6	66.3	73.9	141.2																		
8月	78.6	78.5	73.4	79.0	66.5	80.9	88.9	70.6	119.9	96.7	92.8	56.9	56.8	89.1	93.9	90.4	68.6	69.3	39.6	69.8	82.5																		
9月	102.7	103.3	88.3	97.8	114.6	117.1	120.4	110.7	145.3	120.3	112.2	65.8	65.4	131.5	120.0	107.2	86.8	83.0	59.1	79.5	125.3																		
10月	105.8	106.5	105.6	99.9	136.3	112.0	116.5	103.6	148.9	118.2	109.6	72.5	84.6	111.8	117.3	110.9	76.0	88.0	55.7	82.3	80.3																		
11月	99.2	99.4	84.6	94.9	126.8	94.9	96.5	87.4	132.6	103.8	103.8	72.7	73.1	98.1	113.8	107.1	67.2	79.1	55.2	73.2	91.6																		
12月	108.3	108.1	95.5	94.3	114.1	125.9	105.7	135.6	116.4	134.4	100.2	76.5	65.8	109.8	118.8	110.4	60.6	85.7	56.1	82.6	113.1																		
令和8年	87.8	86.7	87.7	90.1	73.3	87.7	90.5	78.4	132.8	114.4	91.0	77.7	42.7	98.0	102.8	92.4	65.0	73.9	45.2	69.2	123.9																		
1月	90.3	89.6	90.9	90.9	65.8	101.4	99.1	99.9	114.8	128.7	96.1	75.2	47.0	96.5	110.5	98.5	67.8	78.9	45.6	74.2	111.8																		
2月	105.9	105.8	130.3	97.4	63.5	135.4	122.6	138.3	148.5	138.9	108.3	95.7	64.4	123.5	119.0	121.1	76.9	89.1	58.7	94.0	109.9																		
3月	94.8	95.0	98.1	103.0	61.9	106.5	117.1	95.1	146.1	120.9	100.4	80.1	62.6	112.7	126.4	111.5	65.7	82.2	69.3	72.4	87.5																		
4月	1.7	1.6	8.4	24.1	▲ 7.7	0.1	▲ 6.8	▲ 1.9	24.7	10.2	1.3	5.0	▲ 7.4	14.9	2.3	▲ 0.1	▲ 7.3	▲ 1.8	▲ 3.3	▲ 2.7	2.1																		
前年同月比																																							
季節調整指数																																							
令和7年	96.7	96.6	93.4	85.5	92.1	113.8	118.4	109.5	131.2	112.2	91.7	81.5	73.9	99.1	117.3	103.1	74.4	82.4	53.9	82.5	95.8																		
2月	97.6	97.7	100.4	85.4	92.4	109.6	118.6	101.9	131.8	108.2	99.0	80.8	77.5	108.6	115.3	104.8	72.5	82.5	58.0	79.6	94.6																		
3月	97.1	97.4	82.9	84.7	93.4	115.5	118.1	110.4	118.2	110.5	100.1	77.0	68.7	101.5	114.6	107.1	71.5	84.7	69.8	80.7	94.1																		
4月	97.4	97.6	105.7	88.3	89.8	108.4	109.8	104.8	134.3	109.9	99.6	74.7	73.3	104.6	113.7	105.0	65.8	84.4	55.4	83.5	93.7																		
5月	98.2	98.3	89.2	96.8	88.9	108.9	104.1	104.9	153.4	113.2	103.1	81.6	80.2	107.4	112.2	97.5	73.3	83.3	55.3	81.2	94.6																		
6月	94.9	94.9	90.5	93.3	89.0	100.4	98.2	94.4	137.6	98.8	100.7	69.3	69.2	103.7	113.2	104.2	68.3	87.2	60.5	85.3	93.2																		
7月	89.7	89.7	89.6	91.4	83.2	91.0	105.1	79.3	128.6	112.6	98.2	62.1	57.9	102.1	106.7	102.0	70.5	82.4	44.6	84.8	92.0																		
8月	94.8	94.8	86.1	94.4	86.9	102.5	111.3	92.7	137.8	118.9	105.3	66.4	62.6	114.3	115.8	102.1	75.4	82.0	55.8	78.0	92.8																		
9月	94.1	94.1	99.2	93.3	84.1	113.5	109.4	110.2	148.8	117.4	105.2	69.1	66.7	92.0	112.5	101.5	65.1	82.4	49.6	78.5	93.3																		
10月	93.0	93.1	91.3	95.9	84.7	104.6	106.1	97.5	135.1	117.0	104.3	69.5	68.0	100.6	115.9	104.6	66.7	78.7	51.2	72.6	93.5																		
11月	94.4	94.4	93.8	96.2	76.4	109.4	104.1	108.8	124.8	127.1	103.2	73.2	63.5	105.2	114.6	106.2	63.7	75.7	51.6	69.2	92.3																		
12月	96.1	96.0	94.6	95.6	87.4	98.0	97.0	89.7	142.0	128.3	99.2	83.4	59.2	103.4	118.5	100.8	70.2	82.4	57.5	74.7	97.6																		
令和8年	97.4	97.5	92.7	92.9	87.7	112.9	109.2	115.5	113.6	134.2	102.2	75.9	63.1	101.4	115.2	10																							

業 種 別 在 庫 指 数

分類 時系列	製造工業	業 種										其 他				鉱 業								
		鉄鋼業	非鉄金属業	金属製品業	汎用・生産用機械業	汎用機械業	生産用機械業	機械業	電気・情報通信機械業	電子部品デバイス機械業	輸送機械業	窯業・土石製品業	化学工業	製薬工業	繊維工業		食品工業	印刷業	その他製品業					
ウ エ イ ト	10,000.0	9,692.2	3,399.9	1,117.7	1,738.3	1,001.3	2,182.2	739.4	43.7	736.2	245.6	-	190.8	2,394.8	256.1	686.5	59.5	1,743.2	188.3	82.5	-	105.8	307.8	
原指数																								
令和3年	83.0	82.4	107.8	88.4	52.2	81.8	83.7	80.1	100.9	97.1	95.4	-	131.4	91.1	107.6	93.0	83.7	74.8	79.3	77.8	-	80.5	99.6	
令和4年	84.9	84.0	101.5	87.5	52.0	103.1	86.3	106.5	130.7	79.7	154.7	-	129.7	88.6	117.1	96.8	60.2	73.6	74.4	92.9	-	60.0	112.9	
令和5年	85.1	84.1	96.5	75.5	59.8	97.0	79.5	100.5	126.2	85.9	233.1	-	119.3	81.5	107.6	82.0	63.2	76.5	69.1	95.5	-	48.4	117.5	
令和6年	88.2	87.1	94.2	99.8	60.9	91.6	124.4	79.0	141.5	85.3	195.6	-	123.1	93.7	102.2	100.8	53.1	76.9	66.6	92.7	-	46.2	120.8	
令和7年	86.6	85.9	108.8	93.4	44.9	83.5	156.8	58.0	148.5	84.9	267.8	-	74.8	99.8	124.2	95.0	39.6	77.8	38.4	33.9	-	41.8	109.2	
令和7年																								
令和7年	89.6	89.0	102.6	66.4	65.7	91.3	119.7	79.7	145.8	99.5	188.6	-	97.6	94.0	114.9	89.0	34.4	87.0	39.5	34.2	-	43.6	106.9	
3月	90.3	90.1	97.3	62.3	71.1	90.1	106.5	82.6	135.8	96.6	162.4	-	103.8	92.3	117.9	90.9	31.3	94.8	39.7	33.8	-	44.3	97.6	
4月	92.7	92.6	99.7	73.3	69.3	80.0	107.8	68.6	133.5	97.0	214.2	-	98.2	99.0	111.6	96.0	34.3	98.2	38.5	32.1	-	43.5	96.5	
5月	94.4	94.4	95.1	71.5	75.3	80.4	112.6	67.2	143.2	94.0	178.7	-	92.3	103.0	106.4	110.6	40.7	99.5	36.8	28.6	-	43.2	94.2	
6月	91.9	91.7	95.1	73.4	79.7	81.8	132.0	62.9	150.7	79.5	144.0	-	95.4	101.0	110.2	86.6	42.9	101.2	40.5	36.7	-	43.5	95.4	
7月	95.5	95.4	95.0	80.5	86.7	82.3	137.3	61.9	152.2	94.2	207.0	-	88.1	103.7	110.7	84.3	48.7	96.6	38.6	33.2	-	42.8	99.7	
8月	99.2	99.0	98.9	77.7	90.4	85.3	150.2	62.3	149.0	95.0	242.3	-	87.4	109.8	113.9	98.6	49.3	91.3	36.8	31.2	-	41.2	104.3	
9月	93.6	93.2	101.3	77.8	84.0	86.8	150.6	64.5	145.6	82.7	178.5	-	70.2	104.3	118.2	103.6	41.0	85.1	36.0	29.7	-	41.0	107.7	
10月	91.2	90.6	106.8	83.5	65.5	87.2	152.0	64.5	146.0	82.7	259.3	-	68.0	99.0	123.4	102.3	40.0	83.6	35.3	29.1	-	40.2	108.6	
11月	89.0	88.4	113.9	87.7	53.0	90.2	152.0	68.5	148.4	83.8	263.9	-	71.1	97.7	129.8	97.0	36.1	81.9	36.8	29.5	-	42.5	109.1	
12月	86.6	85.9	108.8	93.4	44.9	83.5	156.8	58.0	148.5	84.9	267.8	-	74.8	99.8	124.2	95.0	39.6	77.8	38.4	33.9	-	41.8	108.2	
令和8年																								
1月	87.3	86.6	114.1	90.8	45.1	86.5	160.7	60.9	148.2	104.0	210.8	-	74.1	101.9	128.4	84.3	39.9	78.8	43.2	46.1	-	40.9	109.4	
2月	87.2	86.5	118.6	91.1	48.8	88.8	169.5	61.6	146.7	88.0	182.5	-	71.5	101.5	135.1	90.4	37.9	81.3	39.8	42.3	-	37.9	109.0	
3月	84.5	83.8	101.9	91.8	56.3	78.9	154.4	53.0	140.7	73.2	142.7	-	72.7	95.7	127.8	91.6	35.1	87.6	39.7	42.1	-	37.9	108.6	
4月	85.0	84.4	102.3	97.4	58.1	79.3	155.6	52.4	153.6	71.6	136.8	-	73.9	97.7	106.9	90.4	38.0	90.7	39.9	45.1	-	35.9	103.8	
前年同月比	▲ 8.3	▲ 8.9	2.6	32.9	▲ 16.2	▲ 0.9	44.3	▲ 23.6	15.1	▲ 26.2	▲ 35.2	-	▲ 24.7	▲ 1.3	▲ 4.2	▲ 5.8	10.8	▲ 7.6	3.6	40.5	-	▲ 17.5	7.6	
季節調整指数																								
令和7年																								
2月	93.4	92.8	97.8	68.3	82.2	93.4	119.7	82.0	145.4	91.4	184.8	-	99.7	97.2	108.2	93.5	37.4	90.0	40.8	36.5	-	44.0	109.5	
3月	92.8	92.4	95.0	69.7	77.8	97.1	110.8	88.9	142.2	91.7	190.2	-	101.7	98.1	112.1	93.4	35.3	90.5	42.6	38.7	-	44.5	102.6	
4月	91.6	91.3	99.8	75.6	71.5	84.9	115.9	73.0	140.4	88.0	199.0	-	98.2	99.2	112.1	94.7	38.5	90.6	41.0	36.2	-	43.9	100.8	
5月	90.4	90.2	96.1	74.9	70.9	82.7	119.1	68.7	147.8	85.7	183.6	-	94.2	100.1	112.5	93.7	40.8	90.3	39.3	33.0	-	43.5	97.3	
6月	88.9	88.6	96.7	75.9	69.6	81.2	129.3	62.8	149.2	76.9	181.2	-	91.6	100.1	113.8	94.1	39.5	90.3	40.5	36.1	-	43.4	98.1	
7月	90.9	90.6	94.7	79.1	69.6	79.3	135.7	59.5	148.0	91.4	204.1	-	87.1	101.1	111.7	98.3	40.3	89.8	38.3	32.8	-	42.1	100.6	
8月	93.3	93.0	102.7	80.0	68.4	80.8	142.3	59.4	145.3	101.9	228.7	-	85.7	104.5	118.7	96.3	41.8	90.0	36.6	30.2	-	41.5	102.8	
9月	90.7	90.3	104.2	76.6	67.5	84.6	148.9	62.7	145.7	91.1	186.3	-	71.2	99.5	121.3	94.8	39.3	89.5	34.8	27.7	-	41.3	104.1	
10月	91.2	90.8	107.9	80.1	63.6	83.9	149.7	61.6	145.5	89.7	234.1	-	71.0	99.1	123.7	94.6	41.1	89.4	33.5	26.0	-	40.6	103.4	
11月	92.0	91.7	110.7	79.8	62.6	85.1	147.1	63.5	145.3	90.5	262.1	-	71.1	99.5	127.4	97.5	39.7	89.5	33.2	25.0	-	42.2	103.4	
12月	93.2	92.9	110.0	82.7	64.5	85.3	152.2	60.5	146.6	91.7	242.3	-	73.1	101.8	123.7	95.0	40.7	89.5	36.7	31.3	-	41.3	105.2	
令和8年																								
1月	93.3	92.9	112.8	91.5	62.6	88.6	162.3	62.5	146.1	104.5	266.3	-	75.5	104.8	124.5	91.9	42.1	86.3	43.6	48.0	-	40.3	110.6	
2月	90.9	90.2	113.1	93.7	61.1	90.8	169.5	63.4	146.3	80.9	178.8	-	73.0	105.0	127.2	94.9	41.2	84.1	41.1	45.2	-	38.2	111.6	
3月	86.8	85.9	99.4	102.8	61.6	85.0	160.6	57.0	147.3	69.5	167.2	-	71.2	101.8	121.5	94.1	39.6	83.6	42.6	48.1	-	38.1	114.1	
4月	84.0	83.2	102.4	100.4	59.9	84.2	167.3	55.8	161.5	65.0	129.0	-	73.9	97.9	107.3	89.2	42.7	83.7	42.5	50.8	-	36.2	108.5	
前月比	▲ 3.2	▲ 3.1	3.0	▲ 2.3	▲ 2.8	▲ 0.9	4.2	▲ 2.1	9.6	▲ 6.5	▲ 22.8	-	3.8	▲ 3.8	▲ 11.7	▲ 5.2	7.8	0.1	▲ 0.2	5.6	-	▲ 5.0	▲ 4.9	

※在庫の年の数値は期末値

類 別 指 数

令和2年=100.0

(2) 特殊分類別出荷指数

分類 時系列	藍工業					生産財					生産財		生産財	
	最終需財財	投資財	資本財	建設財	消費財	耐久消費財	非耐久消費財	工業用	その他用	工業用	その他用	工業用	その他用	
ウエイト	10,000.0	5,091.2	2,385.1	1,458.5	2,706.1	583.3	2,122.8	4,908.8	4,191.5	717.3				
原指数	107.7	101.6	104.8	106.9	98.7	96.6	99.3	114.1	115.4	106.7				
令和2年	106.5	104.9	113.0	120.1	101.9	97.6	98.9	108.2	108.5	106.4				
令和4年	100.4	101.0	109.3	116.6	97.9	93.7	96.2	99.9	101.0	93.0				
令和5年	97.9	97.5	105.9	114.4	92.5	90.1	94.7	98.4	99.6	91.4				
令和6年	95.3	90.0	95.0	97.7	90.7	85.5	70.1	89.7	100.8	93.0				
令和7年	89.6	81.1	91.5	96.7	83.4	71.9	83.2	98.4	97.7	102.7				
令和8年	102.6	94.6	114.8	128.2	93.6	76.7	26.4	90.5	111.0	108.7				
令和9年	93.2	87.9	96.1	96.7	95.2	80.7	31.7	94.1	98.8	99.9				
令和10年	86.3	78.6	83.2	83.2	83.2	74.5	35.0	85.4	94.4	96.9				
令和11年	95.0	88.6	100.4	106.1	91.6	78.2	50.7	85.7	101.6	104.8				
令和12年	92.5	84.0	90.8	89.3	93.0	78.1	45.3	87.0	101.3	104.2				
令和13年	78.6	69.9	71.5	70.6	72.9	68.5	45.3	74.8	87.6	88.9				
令和14年	102.7	96.9	98.6	102.3	92.8	95.3	89.0	108.7	110.6	97.7				
令和15年	105.8	105.7	102.2	101.3	103.5	108.8	154.0	105.9	107.9	94.1				
令和16年	99.2	99.9	90.4	87.0	95.8	108.3	142.7	98.8	98.5	100.4				
令和17年	108.3	110.0	109.0	117.5	95.6	110.8	109.2	106.5	108.1	97.6				
令和18年	87.8	78.0	82.7	82.8	73.9	43.7	82.2	97.8	98.0	97.1				
令和19年	90.3	78.3	88.1	92.3	81.4	69.6	29.1	80.7	102.7	103.0				
令和20年	105.9	94.0	116.1	131.6	91.7	74.5	25.3	88.0	118.2	119.1				
令和21年	94.8	83.6	94.6	97.8	89.4	73.9	31.9	85.4	106.5	108.8				
前年同月比	1.7	▲ 4.9	▲ 1.6	▲ 1.1	▲ 6.1	▲ 8.4	▲ 0.6	▲ 9.2	▲ 1.8	▲ 3.8				
季節調整指数	96.7	94.1	100.8	106.3	92.5	87.7	74.1	90.1	99.3	90.0				
令和22年	97.6	94.1	99.5	102.5	93.8	88.2	80.1	90.6	102.8	104.4				
令和23年	97.1	96.1	100.7	106.4	93.7	90.4	76.9	93.6	98.1	89.9				
令和24年	97.4	92.4	93.6	95.4	92.8	92.9	75.6	97.0	101.7	102.9				
令和25年	98.2	94.1	98.2	103.3	90.6	89.5	73.6	93.2	101.5	103.2				
令和26年	94.9	88.5	89.3	89.5	90.3	88.7	72.0	92.6	100.0	95.4				
令和27年	89.7	80.3	79.6	77.4	84.0	83.2	62.2	88.2	99.5	100.0				
令和28年	94.8	86.0	89.6	90.3	89.4	83.0	73.8	85.6	105.5	104.4				
令和29年	94.1	88.4	98.7	102.2	90.6	81.2	72.0	83.0	100.9	101.5				
令和30年	93.0	87.3	93.2	94.6	90.0	81.8	69.9	86.5	99.9	101.8				
令和31年	94.4	87.7	96.8	101.8	88.0	80.3	61.4	87.3	101.9	105.2				
令和32年	96.1	90.6	92.9	93.4	90.3	89.1	69.0	87.4	101.4	104.2				
令和33年	97.4	90.8	97.0	101.5	90.2	84.9	71.0	87.4	103.7	106.2				
令和34年	99.3	92.1	98.8	102.9	90.9	84.8	78.8	86.5	107.7	109.8				
令和35年	98.8	91.4	99.1	107.6	88.0	82.8	77.4	84.9	105.8	109.0				
前月比	▲ 0.5	▲ 0.8	0.3	4.6	▲ 3.2	▲ 2.4	▲ 1.8	▲ 1.8	▲ 1.8	▲ 0.7				

特 殊 分 数

令和2年=100.0

(1) 特殊分類別生産指数

分類 時系列	藍工業					生産財					生産財		生産財	
	最終需財財	投資財	資本財	建設財	消費財	耐久消費財	非耐久消費財	工業用	その他用	工業用	その他用	工業用	その他用	
ウエイト	10,000.0	5,020.7	2,131.0	1,456.4	2,889.7	362.2	2,527.5	4,979.3	4,458.2	521.1				
原指数	107.6	102.0	104.9	107.5	99.9	102.9	99.5	113.3	114.1	106.4				
令和2年	107.4	106.4	114.7	121.6	99.9	98.6	100.5	108.3	108.9	103.7				
令和4年	99.8	102.3	108.7	115.9	93.0	97.8	97.6	98.3	98.0	91.4				
令和5年	98.4	98.7	105.2	112.0	90.5	93.9	96.0	98.1	99.7	84.0				
令和6年	95.8	91.2	95.6	98.6	89.2	88.0	73.5	90.1	100.5	85.2				
令和7年	90.2	87.4	91.6	94.4	85.4	84.3	56.5	88.3	93.1	87.6				
令和8年	105.2	104.2	117.9	130.3	91.0	94.2	59.0	99.3	107.7	92.8				
令和9年	98.9	91.7	90.8	89.7	93.3	92.3	64.1	96.4	106.1	87.6				
令和10年	91.7	85.8	87.3	87.9	86.1	84.8	59.4	88.4	97.6	77.2				
令和11年	97.2	92.8	102.6	108.8	89.1	85.5	64.1	88.6	101.7	88.0				
令和12年	97.2	86.8	93.5	93.6	93.4	81.9	77.1	82.6	107.7	81.2				
令和13年	82.5	71.2	74.4	73.9	68.8	65.2	69.3	93.8	96.5	70.2				
令和14年	96.6	91.5	100.5	102.9	95.5	84.8	86.6	101.9	103.7	86.2				
令和15年	99.1	99.1	101.8	101.6	97.1	103.6	96.2	99.1	100.5	86.9				
令和16年	94.2	93.0	90.4	90.8	89.6	94.9	92.5	95.3	96.3	87.9				
令和17年	104.5	103.4	103.5	110.9	87.5	103.3	89.8	105.2	105.6	88.6				
令和18年	91.3	83.0	85.6	87.8	80.9	81.0	54.6	84.8	99.7	75.0				
令和19年	91.9	85.5	91.4	96.8	79.8	81.1	56.4	84.6	98.3	82.7				
令和20年	103.7	99.6	111.7	123.2	87.0	90.6	62.5	94.6	107.8	93.7				
令和21年	98.1	90.1	96.0	99.3	88.9	85.8	65.3	88.8	106.0	78.8				
前年同月比	▲ 0.8	▲ 1.7	5.7	10.7	▲ 4.7	▲ 7.0	▲ 1.9	▲ 7.9	▲ 0.1	▲ 10.0				
季節調整指数	93.5	92.1	97.3	100.4	91.6	88.1	71.3	90.0	96.1	85.7				
令和22年	98.3	96.2	105.8	111.3	91.9	89.6	71.9	91.5	100.8	86.7				
令和23年	96.8	92.6	96.1	97.5	92.9	90.8	72.3	93.3	101.1	83.5				
令和24年	97.2	93.8	94.6	95.9	92.1	94.1	69.0	97.7	99.5	86.3				
令和25年	98.0	95.1	98.6	103.8	86.6	91.4	68.2	94.8	101.0	87.8				
令和26年	95.6	89.9	90.5	91.1	89.5	88.1	70.0	91.2	101.1	85.5				
令和27年	93.8	84.4	82.8	81.8	87.0	85.9	70.7	88.5	101.7	85.1				
令和28年	94.0	87.6	93.3	94.8	90.4	83.9	74.6	84.9	100.8	83.7				
令和29年	94.0	88.7	96.4	99.5	89.5	83.1	76.9	83.8	100.7	84.0				
令和30年	94.5	88.8	93.6	97.0	85.8	84.7	77.7	85.8	99.7	83.9				
令和31年	97.8	91.3	87.4	103.7	83.4	87.1	77.4	89.0	103.1	81.3				
令和32年	97.3	91.6	95.2	97.3	90.5	89.2	66.4	92.1	104.8	77.8				
令和33年	95.2	90.1	97.1	102.9	85.5	84.8	71.2	86.3	101.5	80.9				
令和34年	95.2	90.1	98.0	102.9	86.1	84.6	73.1	85.9	101.0	86.8				
令和35年	96.0	91.0	101.6	107.9	88.5	84.4	73.6	86.0	101.0	75.1				
前月比	0.8	1.0	3.7	4.9	2.8	▲ 0.2	0.7	0.1	0.0	▲ 13.5				

財 格 付 け の 定 義

分 類	定 義
最 終 需 要 財	鉱工業又は他の産業に原材料等として投入されない製品。ただし、建設財を含み、企業消費財を除く。
投 資 財	資本財と建設財の合計。
資 本 財	家計以外で購入される製品で、原則として想定耐用年数が1年以上で比較的購入単価の高いもの。
建 設 財	建築工事に用いる資材、建築物に付随する内装品及び土木工事の資材。
消 費 財	家計で購入される製品（耐久消費財と非耐久消費財の合計）。
耐 久 消 費 財	原則として想定耐用年数1年以上で、比較的購入単価の高いもの。
非耐久消費財	原則として想定耐用年数1年未満又は比較的購入単価の安いもの。
生 産 財	鉱工業及び他の産業に原材料等として投入される製品。ただし、企業消費財を含み、建設財を除く。
鉱工業用生産財	鉱工業の生産工程に、原材料、燃料、部品、容器、消耗品、工具等として再投入される製品。
そ の 他 用 生 産 財	非鉱工業用の原材料、燃料、容器、消耗品及び企業消費財。

令和2年=100.0

分類	特殊分類別在庫指数									
	最終需要財	投資財		消費財		耐久消費財		生産財		その他
時系列	最終需要財	資本財	建設財	消費財	耐久消費財	非耐久消費財	生産財	鉱工業用生産財	その他	生産財
ウエイト	5,263.2	1,470.7	870.6	600.1	3,792.5	1,838.9	1,955.6	4,738.8	3,871.3	865.5
原指数	83.0	93.1	82.9	107.7	62.1	47.8	75.6	96.5	93.9	108.6
令和2年	73.2	109.9	104.2	118.3	59.0	43.4	73.6	97.8	95.9	106.2
令和4年	75.2	100.2	98.3	102.8	65.5	55.4	74.9	96.2	98.6	85.1
令和5年	88.2	73.8	94.1	86.7	104.7	65.9	55.8	75.4	104.2	84.7
令和6年	86.6	64.8	76.0	62.6	60.5	40.7	79.0	110.9	117.2	82.8
令和7年	89.6	78.8	88.4	89.3	75.1	64.4	85.3	101.5	107.4	74.9
令和8年	90.3	84.1	89.4	92.5	82.1	71.3	92.2	97.2	103.6	68.3
令和9年	92.7	81.7	77.7	78.4	83.2	70.6	95.0	105.0	113.6	66.5
令和10年	94.4	83.9	79.6	79.8	85.6	73.7	96.7	106.1	115.1	65.8
令和11年	91.9	85.6	81.8	83.0	87.0	74.4	98.9	98.8	105.9	67.0
令和12年	95.5	85.9	82.7	82.6	87.2	78.7	95.1	106.2	114.9	67.2
令和13年	99.2	85.8	84.8	82.9	86.3	81.6	90.7	114.0	124.0	69.4
令和14年	93.6	80.9	83.2	77.5	80.0	74.4	85.3	107.7	115.6	72.3
令和15年	91.2	73.7	79.7	88.0	67.6	71.4	57.6	84.4	110.5	118.6
令和16年	89.0	70.0	81.7	92.2	66.5	46.9	83.0	110.1	117.1	78.8
令和17年	86.6	64.8	76.0	85.1	62.6	40.7	79.0	110.9	117.2	82.8
令和18年	87.3	66.6	78.0	88.6	62.8	43.1	80.0	110.3	117.5	77.8
令和19年	87.2	69.5	79.2	91.4	61.7	48.1	82.2	106.9	114.3	73.8
令和20年	84.5	72.1	72.9	63.8	71.7	55.4	87.1	98.3	104.7	70.0
令和21年	85.0	72.4	70.4	79.9	56.7	57.6	87.9	99.0	106.5	65.6
前年同月比	▲ 8.3	▲ 11.4	▲ 9.4	▲ 27.7	▲ 12.0	▲ 18.4	▲ 7.5	▲ 5.7	▲ 6.3	▲ 1.4
季節調整指数	93.4	84.5	90.2	90.3	82.7	77.4	87.9	103.0	109.3	74.4
令和22年	92.8	85.7	93.5	96.0	81.6	73.7	88.6	101.8	108.5	71.4
令和23年	91.6	80.3	81.8	82.6	80.4	68.5	88.8	104.1	111.7	69.5
令和24年	90.4	79.2	81.3	81.2	77.8	66.6	88.7	103.0	110.3	68.9
令和25年	88.9	78.3	80.0	79.6	80.7	64.8	88.9	101.4	108.2	70.5
令和26年	90.9	77.2	78.8	78.5	79.3	64.2	88.9	106.8	114.6	71.1
令和27年	93.3	77.2	80.2	80.2	76.1	63.6	89.1	111.6	120.0	72.3
令和28年	90.7	77.1	81.3	85.5	75.6	61.9	89.0	105.8	114.2	70.6
令和29年	91.2	74.9	78.3	84.9	68.9	58.0	89.5	109.0	117.1	72.9
令和30年	92.0	75.2	78.9	87.0	66.5	57.9	89.9	109.8	118.3	73.7
令和31年	93.2	76.3	78.3	86.9	64.2	60.2	89.9	110.2	118.2	75.6
令和32年	93.3	75.9	81.2	91.1	65.3	74.2	86.9	111.2	119.5	73.3
令和33年	90.9	74.5	80.8	94.2	62.4	57.8	84.7	108.5	116.3	73.3
令和34年	86.8	73.5	76.2	87.1	62.9	57.3	83.7	103.0	109.6	73.1
令和35年	84.0	71.1	74.1	85.4	58.1	55.9	82.2	98.2	104.7	68.5
前月比	▲ 3.2	▲ 3.3	▲ 2.8	▲ 2.0	▲ 2.4	▲ 2.4	▲ 1.8	▲ 4.7	▲ 4.5	▲ 6.3

※在庫の年の数値は期末値

年別・四半期別・月別 新潟県鉱工業指数(生産・出荷・在庫)

令和2年=100.0

年別	新 潟 県 鉱 工 業 指 数						在 庫						
	生 産			出 荷			季 節 調 整 指 数			原 指 数			
	季 節 調 整 指 数	原 指 数	前 年 (同 月 期) 比 (%)	季 節 調 整 指 数	原 指 数	前 年 (同 月 期) 比 (%)	季 節 調 整 指 数	原 指 数	前 年 (同 月 期) 比 (%)	季 節 調 整 指 数	原 指 数	前 年 (同 月 期) 比 (%)	
前 月 (期) 比 (%)	前 月 (期) 比 (%)	前 月 (期) 比 (%)	前 月 (期) 比 (%)	前 月 (期) 比 (%)	前 月 (期) 比 (%)	前 月 (期) 比 (%)	前 月 (期) 比 (%)	前 月 (期) 比 (%)	前 月 (期) 比 (%)	前 月 (期) 比 (%)	前 月 (期) 比 (%)	前 月 (期) 比 (%)	
令和3年	-	107.6	7.6	-	107.7	7.7	-	83.0	-	83.0	0.1	-	-
令和4年	-	107.4	▲ 0.2	-	106.5	▲ 1.1	-	84.9	-	84.9	2.3	-	-
令和5年	-	99.8	▲ 7.1	-	100.4	▲ 5.7	-	85.1	-	85.1	0.2	-	-
令和6年	-	98.4	▲ 1.4	-	97.9	▲ 2.5	-	88.2	-	88.2	3.6	-	-
令和7年	-	95.8	▲ 2.6	-	95.3	▲ 2.7	-	86.6	-	86.6	▲ 1.8	-	-
四半期別													
令和7年													
I 期	96.5	96.0	▲ 10.3	96.9	93.8	▲ 7.9	96.9	93.8	▲ 7.2	92.8	90.3	▲ 8.3	2.2
II 期	97.3	95.9	3.0	97.6	91.5	5.5	97.6	91.5	0.7	88.9	91.9	▲ 14.1	▲ 4.2
III 期	94.5	92.1	0.7	93.1	91.3	▲ 2.7	93.1	91.3	▲ 4.6	90.7	93.6	▲ 6.8	2.0
IV 期	95.3	99.3	▲ 8.4	93.8	104.4	▲ 11.2	93.8	104.4	0.8	93.2	86.6	4.5	2.8
令和8年													
I 期	96.1	95.6	▲ 0.4	97.6	94.7	1.0	97.6	94.7	4.1	86.8	84.5	▲ 6.4	▲ 6.9
II 期													
III 期													
IV 期													
月別													
令和7年													
1月	97.6	92.7	▲ 11.2	96.3	89.3	▲ 6.8	96.3	89.3	▲ 8.7	94.6	88.5	▲ 9.9	4.2
2月	93.5	90.2	▲ 12.6	96.7	89.6	▲ 8.5	96.7	89.6	0.4	93.4	89.6	▲ 8.2	▲ 1.3
3月	98.3	105.2	▲ 7.1	97.6	102.6	▲ 8.4	97.6	102.6	0.9	92.8	90.3	▲ 8.3	▲ 0.6
4月	96.8	98.9	▲ 2.6	97.1	93.2	2.2	97.1	93.2	▲ 0.5	91.6	92.7	▲ 11.5	▲ 1.3
5月	97.2	91.7	3.3	97.4	86.3	9.1	97.4	86.3	0.3	90.4	94.4	▲ 13.6	▲ 1.3
6月	98.0	97.2	9.1	98.2	95.0	5.9	98.2	95.0	0.8	88.9	91.9	▲ 14.1	▲ 1.7
7月	95.6	97.2	6.8	94.9	92.5	3.6	94.9	92.5	▲ 3.4	90.9	95.5	▲ 11.7	2.2
8月	93.8	82.5	▲ 1.4	89.7	78.6	▲ 8.7	89.7	78.6	▲ 5.5	93.3	99.2	▲ 6.3	2.6
9月	94.0	96.6	▲ 3.1	94.8	102.7	▲ 3.2	94.8	102.7	5.7	90.7	93.6	▲ 6.8	▲ 2.8
10月	94.0	99.1	▲ 7.6	94.1	105.8	▲ 8.0	94.1	105.8	▲ 0.7	91.2	91.2	▲ 5.4	0.6
11月	94.5	94.2	▲ 12.3	93.0	99.2	▲ 14.6	93.0	99.2	▲ 1.2	92.0	89.0	▲ 2.1	0.9
12月	97.3	104.5	▲ 5.6	94.4	108.3	▲ 10.9	94.4	108.3	1.5	93.2	86.6	4.5	1.3
令和8年													
1月	97.8	91.3	▲ 1.5	96.1	87.8	▲ 1.7	96.1	87.8	1.8	93.3	87.3	▲ 1.4	0.1
2月	95.2	91.9	1.9	97.4	90.3	0.8	97.4	90.3	1.4	90.9	87.2	▲ 2.7	▲ 2.6
3月	95.2	103.7	▲ 1.4	99.3	105.9	3.2	99.3	105.9	2.0	86.8	84.5	▲ 6.4	▲ 4.5
4月	96.0	98.1	▲ 0.8	98.8	94.8	1.7	98.8	94.8	▲ 0.5	84.0	85.0	▲ 8.3	▲ 3.2
5月													
6月													
7月													
8月													
9月													
10月													
11月													
12月													

※在庫の年及び四半期の数値は期末値



新潟県の統計イメージキャラクター

チュッピーちゃん

「新潟県鉱工業指数」は統計課のホームページに掲載しています。
(正誤情報はホームページに掲載します。)

にいがた県統計ボックス

<https://www.pref.niigata.lg.jp/site/tokei/>

