

# 主要指標

人口及び総生産額は、管内(2市1町)で県全体の3割強を占める。

項目		出典資料 (時 点)	県 計	管 内					
				管内計	割合(%)	新潟市	割合(%)	五泉市	阿賀町
土地	総面積 (km <sup>2</sup> )	R7新潟県統計年鑑 (R7.10.1)	12,583.80	2030.81	16.1	726.01	5.8	351.91	952.89
	耕地〔田・畑〕面積 (ha)	R6作物統計調査 (R6.7.15)	166,500	38,830	23.3	32,700	19.6	5,090	1,040
人口	総人口 (人)	新潟県推計人口 (R7.10.1)	2,071,066	811,862	39.2	760,085	36.7	43,477	8,300
	人口密度 (人/km <sup>2</sup> )	〃	164.6	399.8	—	1046.9	—	123.5	8.7
	世帯数 (世帯)	新潟県推計人口 (R7.9.30)	921,711	376,109	40.8	352,986	38.3	19,012	4,111
	世帯人員 (人/世帯)	新潟県推計人口 (R7.10.1)	2.2	2.2	—	2.2	—	2.3	2
	65歳以上人口の割合 (%)	〃	34.6	31.6	—	31.1	—	38.3	53
産業	名目総生産額 (億円)	R7新潟県統計年鑑 (R4)	90,429	34,468	38.1	32,350	35.8	1,724	394
	就業者 (人)	新潟県勢要覧2026 (R2.10.1)	1,136,258	431,470	38.0	402,267	35.4	24,704	4,499
所得	1人当たり所得 (千円)	R7新潟県統計年鑑 (R4)	2,936	—	—	3,059	—	2,740	2,355
観光	入込客 (人)	新潟県観光 入込客統計 (R6)	63,363,172	17,557,638	27.7	16,018,815	25.3	831,395	707,428

# 人口（総人口）

## ■総人口

人口は2,071,066人（新潟県推計人口R7.10.1現在）で、（新潟県推計人口R6.10.1現在）と比べ27,738人減少（減少率1.3%）

### 【新潟市】

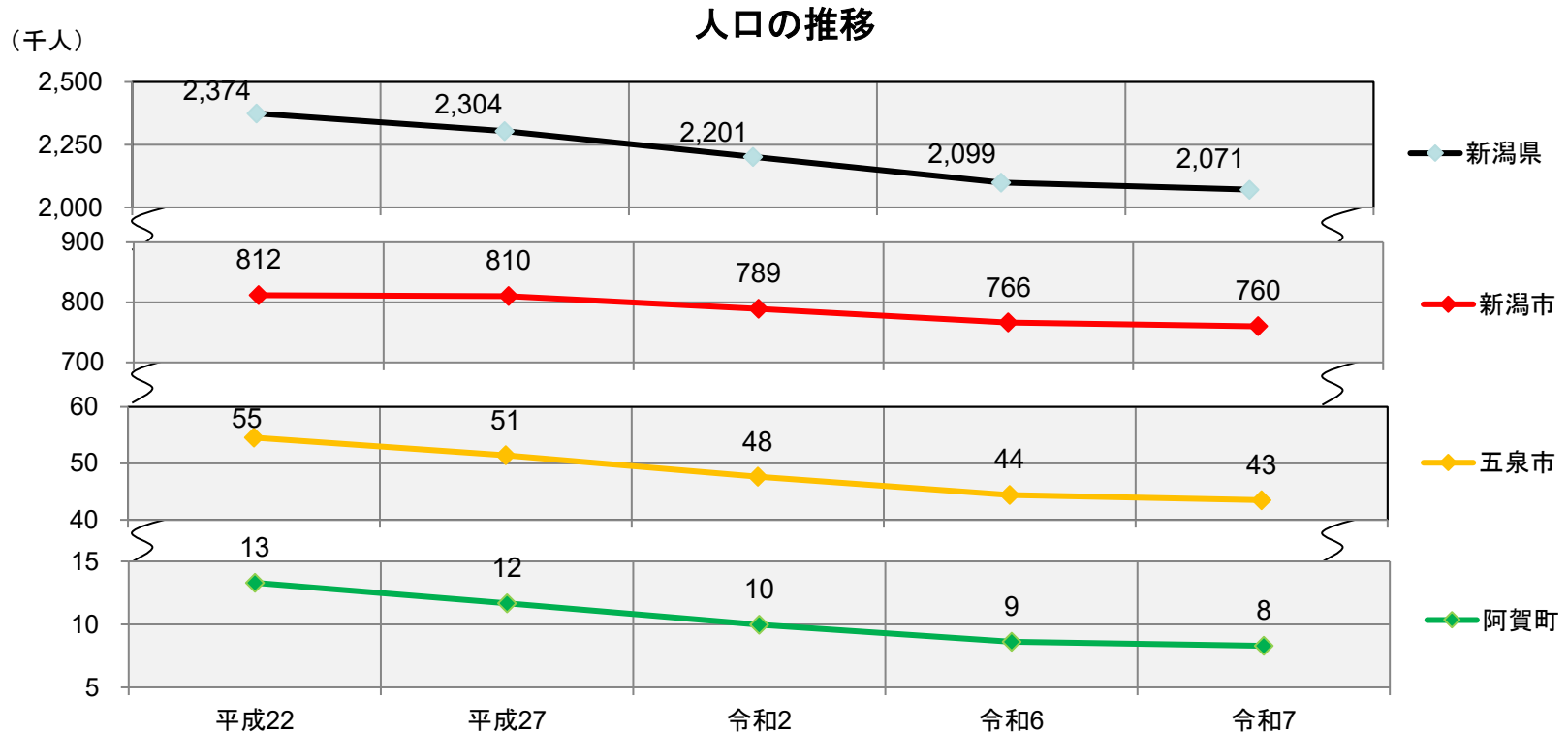
平成17年度に3市5町5村と合併。人口は760,085人で県全体の36.7%。前回と比べ6,174人減少（減少率0.8%）

### 【五泉市】

平成18年1月1日に村松町と合併。人口は43,477人で県全体の2.1%。前回と比べ925人減少（減少率2.1%）

### 【阿賀町】

平成17年4月1日に2町2村が合併し阿賀町が誕生。人口は8,300人で県全体の0.4%。前回と比べ328人減少（減少率3.8%）



# 人口（年齢別人口）

## ■年齢別の人口

65歳以上の高齢者割合（新潟県推計人口R7.10.1現在）は県平均が34.6%。R6(34.3%)から0.3ポイント上昇。

### 【新潟市】

65歳以上の割合は県平均を下回る31.1%。R6(31.0%)から0.1ポイント上昇。

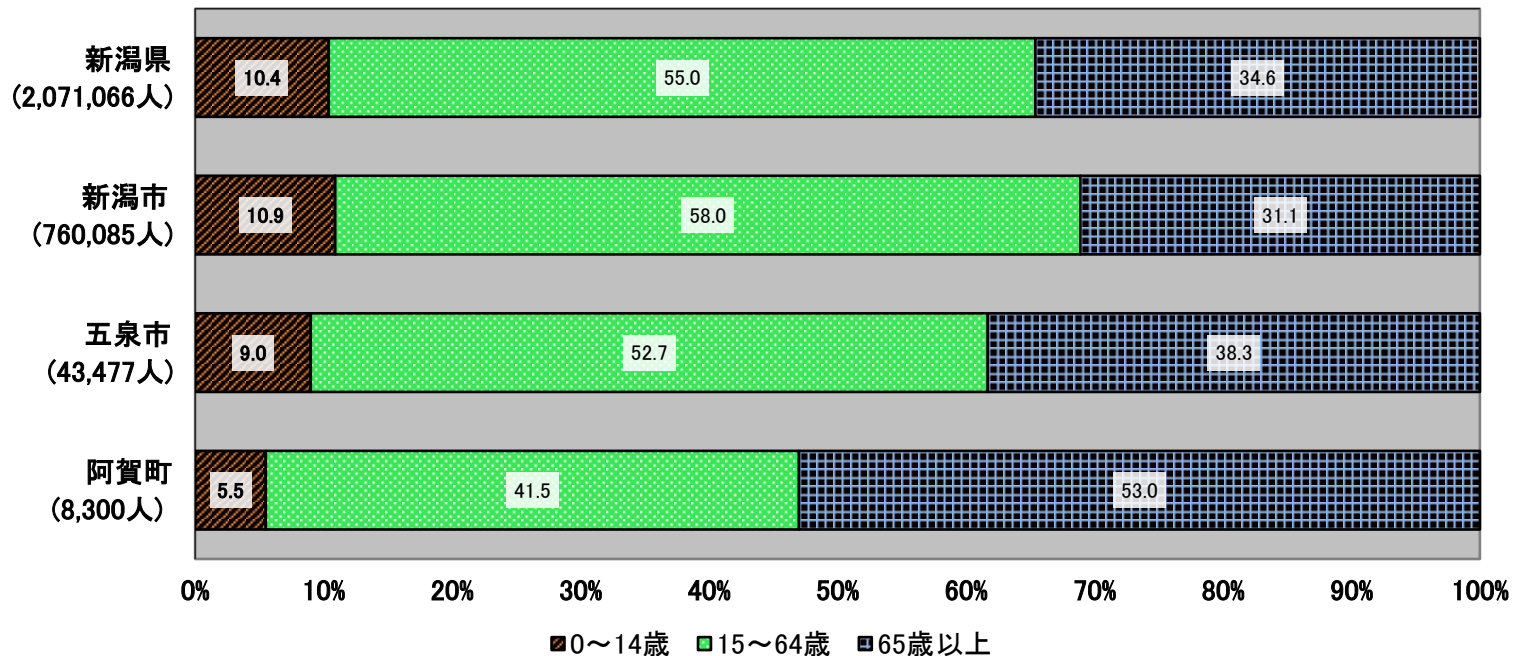
### 【五泉市】

65歳以上の割合は県平均を上回る38.3%。R6(37.8%)から0.5ポイント上昇。

### 【阿賀町】

65歳以上の割合は県平均を大きく上回る53.0%。R6(52.5%)から0.5ポイント上昇。

年齢別人口比



# 産業（総生産額）

## ■産業別の総生産額

県全体の名目総生産額(R4年度)は9兆429億円(消費税、帰属利子を差引く前の額)で、前年度比0.4%増加。

### 【新潟市】

生産額は3兆2,350億円で県全体の35.8%。前年度比1.2%増加。

産業別では第3次産業が2兆5,674億円(79.4%)と最も高い。

### 【五泉市】

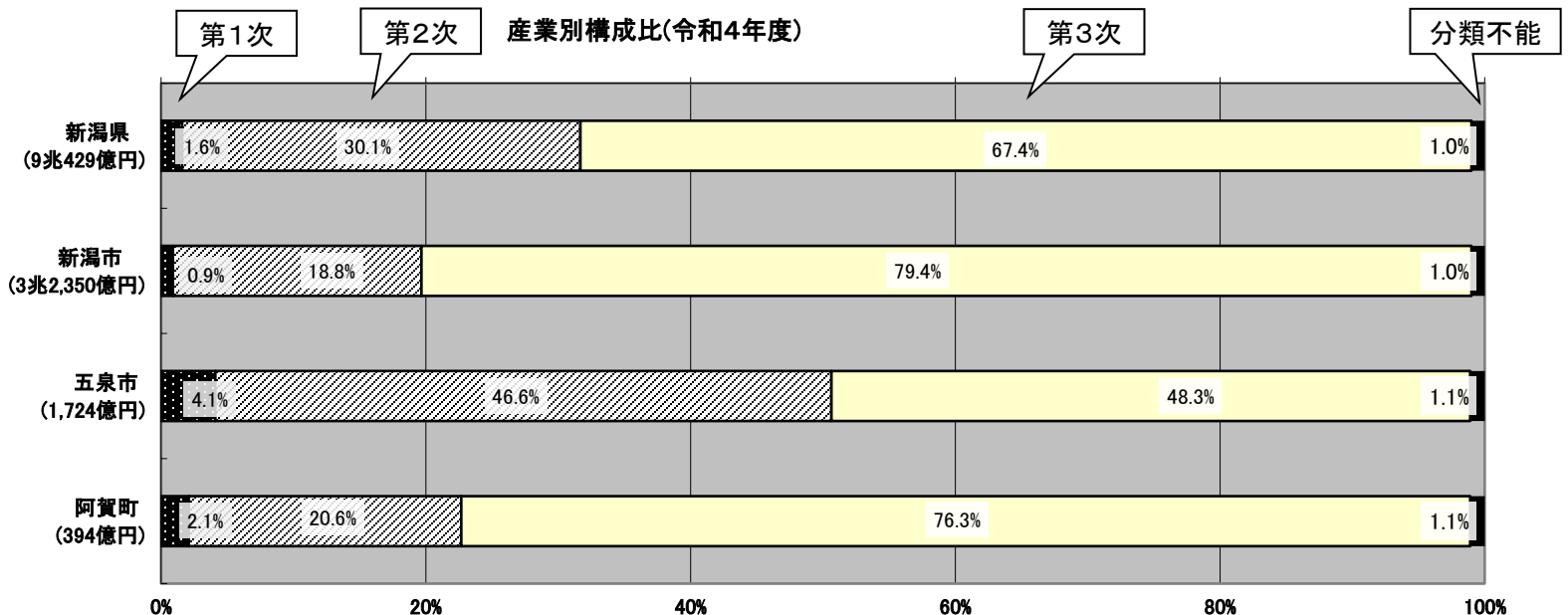
生産額は1,724億円で県全体の1.9%。前年度比2.4%減少。

産業別では第3次産業が833億円(48.3%)と最も高く、これに次ぐ第2次産業も803億円(46.6%)と高い割合となっている。

### 【阿賀町】

生産額は394億円で県全体の0.4%。前年度比8.5%増加。

産業別では第3次産業が300億円(76.3%)と最も高い。



# 産業（就業者）

## ■産業別の就業者数

就業者数は1,136,258人（令和2年国勢調査に関する不詳補完結果（参考表））。

### 【新潟市】

就業者数は402,267人で県全体の35.4%。

産業別では第3次産業が303,076人（75.3%）と最も多い。

### 【五泉市】

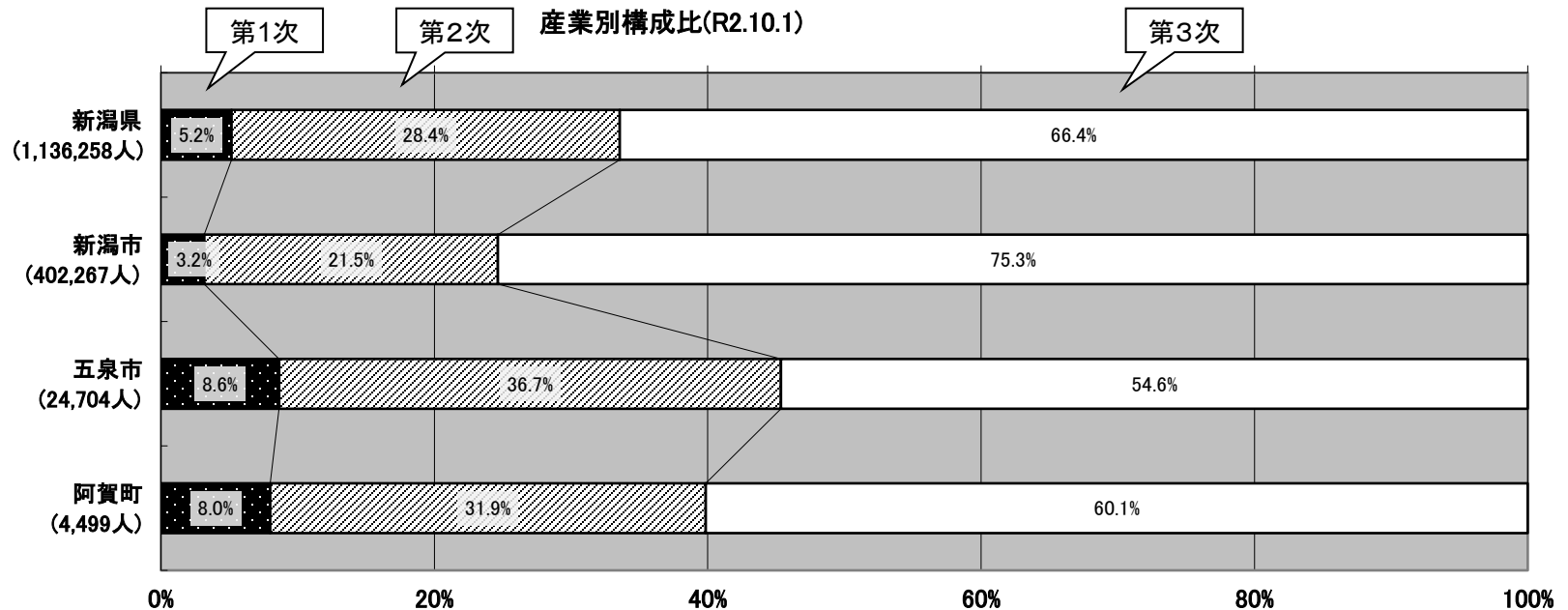
就業者数は24,704人で県全体の2.2%。

産業別では第3次産業が13,497人（54.6%）と最も多い。

### 【阿賀町】

就業者数は4,499人で県全体の0.4%。

産業別では第3次産業が2,706人（60.1%）と最も多い。



# 所得

## ■ 1人当たり市町村民所得

1人当たりの平均額は2,936千円(R4年度)。

### 【新潟市】

3,059千円で、県平均額を123千円上回る。

### 【五泉市】

2,740千円で、県平均額を196千円下回る。

### 【阿賀町】

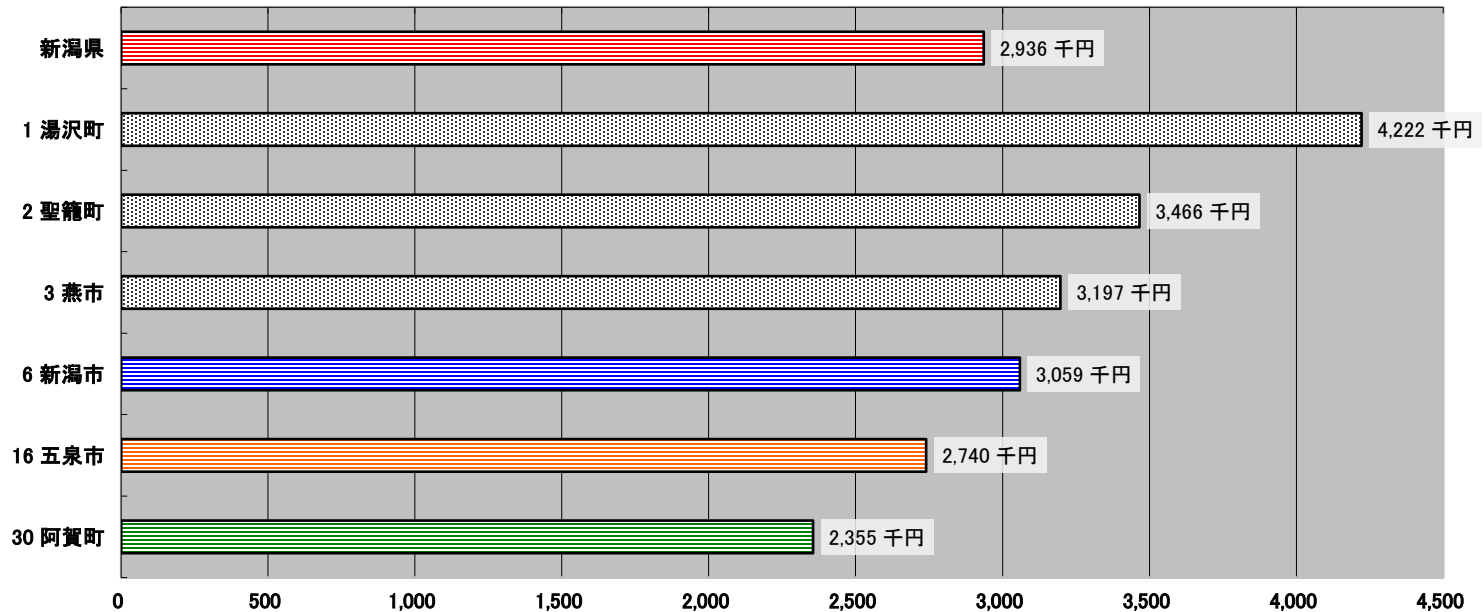
2,355千円で、県平均額を581千円下回る。

「1人当たり市町村民所得」は、雇用者報酬のほか、財産所得や企業所得など市町村の居住者（家計・企業など）が得た所得の合計を、市町村の総人口で割ったものである。

したがって、個人の給与や所得の水準を表すものではなく、企業の利潤などを含む経済全体の水準を表している。

(数字は順位)

市町村民所得(令和4年度)



# 観光（入込客）

## ■入込数

県全体では63,363,172人(R6年)。対前年比+1.5%。

### 【新潟市】

16,018,815人で、県全体の25.3%。対前年比+3.0%。

### 【五泉市】

831,395人で、県全体の1.3%。対前年比+7.2%。

### 【阿賀町】

707,428人で、県全体の1.1%。対前年比+29.3%。

観光庁が定めた共通基準に基づき統計調査を実施。

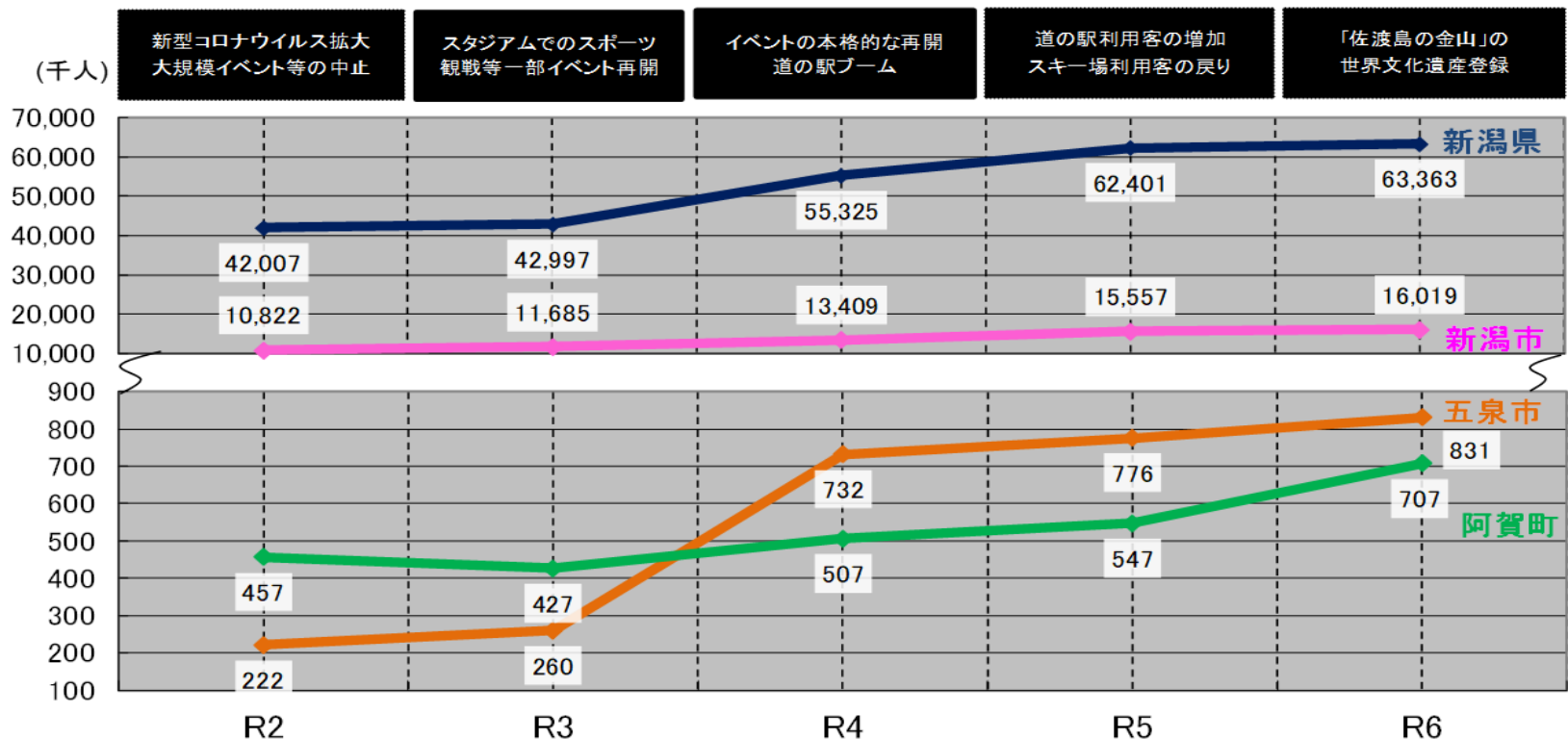
○集計対象の観光地点

次の全てを満たす地点

- ・非日常利用が多いと判断される
- ・観光入込客数が適切に把握できる
- ・前年の観光入込客数が年間1万人以上、若しくは前年の特定月の観光入込客数が5千人以上

○観光地点等分類 7分類(2大分類、6中分類)

## 入込客の推移



# 観光（月別）

## ■入込数(R6年)

県全体の月別では、8月が9,261,771人(14.6%)と最も多く、次いで10月の5,860,024人(9.2%)。

### 【新潟市】

8月が2,382,324人(14.9%)と最も多く、次いで4月の1,733,631人(10.8%)。

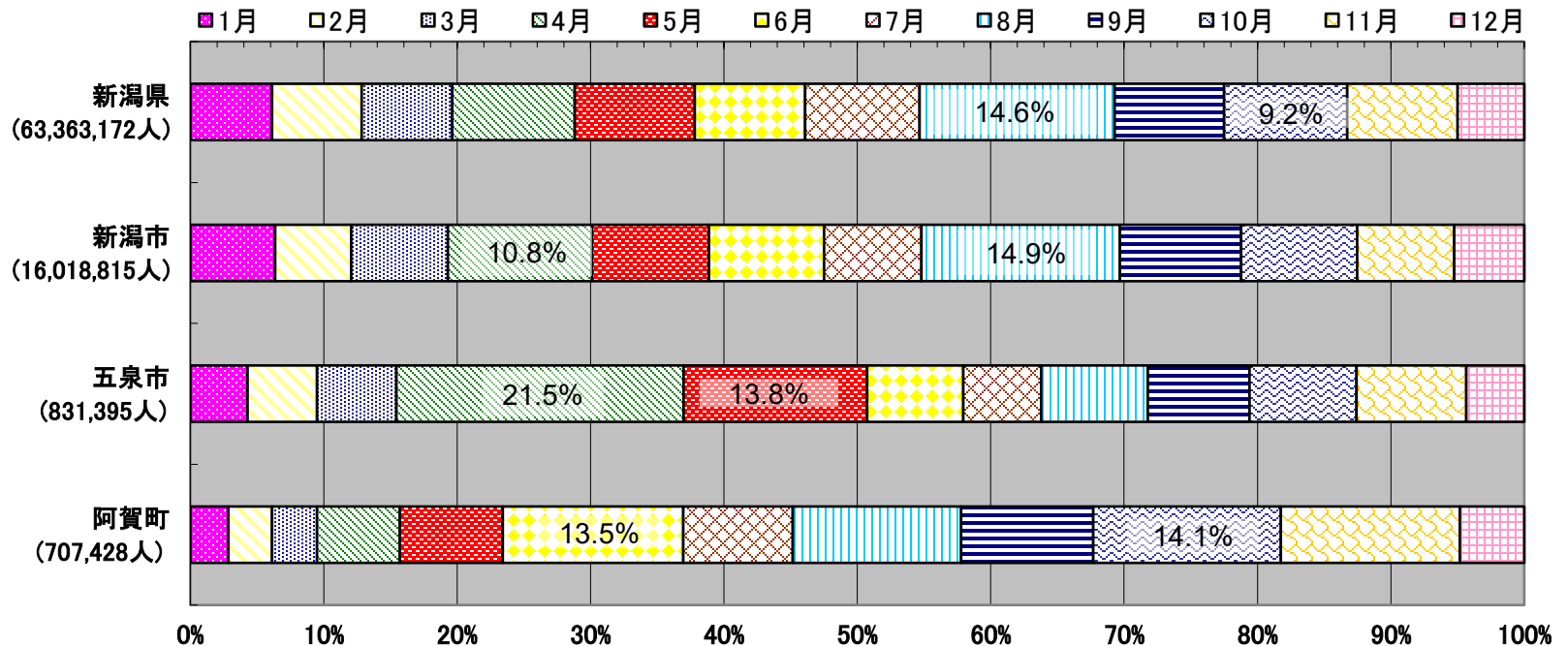
### 【五泉市】

4月が178,926人(21.5%)と最も多く、次いで5月の114,556人(13.8%)。

### 【阿賀町】

10月が99,599人(14.1%)と最も多く、次いで6月の95,794人(13.5%)。

### 月別観光客入込比



# 観光（目的別）

## ■入込数(R6年)

県全体の観光(目的別)は、都市型観光が21,802,058人(34.4%)と最も多く、次いで行祭事・イベントの11,415,563人(18.0%)。

### 【新潟市】

都市型観光が5,071,874人(31.7%)と最も多く、次いで行祭事・イベントの4,590,587人(28.7%)。

### 【五泉市】

都市型観光が435,290人(52.4%)と最も多く、次いで温泉・健康の176,705人(21.3%)。

### 【阿賀町】

自然が405,983人(57.4%)と最も多く、次いで都市型観光の163,543人(23.1%)。

目的別観光客入込比

