

令和 8 年 6 月 2 4 日
総務部 財政課

令和 8 年度 6 月 補正 予算 概要

1 補正の考え方

- (1) 今冬の大雪を踏まえ、雪害防止に向けた緊急対策に必要な経費について計上する。
- (2) エネルギー価格・物価高騰の影響を受けている生活者及び事業者等に対する支援に必要な経費について計上する。
- (3) その他の経費については、当初予算編成後の事由による緊急性のあるもの等について計上する。

2 補正予算額

【一般会計】 7,390 百万円 (うち一般財源 0 百万円)

3 予算現計

(単位：百万円)

区 分	予 算 額	財 源 内 訳	
		特 定 財 源	一 般 財 源
当初予算	1,169,750	310,877	858,873
補正額	7,390	7,390	0
累 計	1,177,140	318,267	858,873

※ R8 当初比 7,390 百万円増 (0.63%増)

4 主な財源充当額

【特定財源】

- 重点支援地方交付金 808 百万円
- その他の国庫支出金 6,560 百万円

本件についてのお問い合わせ先
財政課〔総括担当〕 平栗、吉越
(内線) 2181 (直通) 025-280-5037

令和8年度6月補正予算における主な事業の概要

雪害防止に向けた緊急対策

産業労働部

新

雪対策新技術・新商品開発等支援事業

〔補正額〕 5,968千円(現計 0、補正後額 5,968千円)

今冬の大雪を踏まえ、除雪作業等に伴う事故の抜本的な防止を図るため、防災イベント等において雪対策商品のプロモーションを実施するとともに、産学官連携プロジェクトによる新技術・新商品の開発に向けた調査・分析を実施



防災イベントのイメージ

土木部

拡 克雪すまいづくり支援事業

〔補正額〕 21,530千円(現計 49,915千円、補正後額 71,445千円)

多雪地域における雪屋根処理に伴う死傷事故防止のため、命綱固定アンカーの設置費用を支援

拡充イメージ

要支援世帯

補助基本額20万円		補助対象外経費10万円	
【現在】	【拡充後】	【現在】	【拡充後】
市町村 5万円 (1/4)	市町村 13.5万円 (4.5/10)	市町村 10万円 (1/2)	市町村 13.5万円 (4.5/10)
県 5万円 (1/4)	県 7.5万円 (2.5/10)	県 10万円 (1/2)	県 7.5万円 (2.5/10)
補助基本額引き上げ (要支援世帯)	補助率・補助基本額引き上げ (4.5/10)	補助基本額引き上げ (要支援世帯)	補助率・補助基本額引き上げ (4.5/10)
計 約20万円の負担	計 約20万円の負担	計 約20万円の負担	計 約20万円の負担
負担軽減	負担軽減	負担軽減	負担軽減
所有者	所有者	所有者	所有者
約10万円	約10万円	約10万円	約10万円
平均工事費 約30万円	平均工事費 約30万円	平均工事費 約30万円	平均工事費 約30万円



命綱犬アンカーちゃん

補助基本額：現行20万円→30万円
補助率：現行1/2→9/10
※一般世帯は現行割合

エネルギー価格・物価高騰対策

防災局

LPガス料金高騰対策家庭向け支援事業(重点支援対応)

〔補正額〕 311,325千円(現計 0、補正後額 311,325千円)

国において直接的な料金負担軽減策が講じられていないLPガスを利用する一般家庭等に対し、負担軽減支援を実施

【補助対象】

一般家庭、店舗兼住宅等

【補助額】

R8年7～9月の3か月分の一世帯支援額1,400円をR8年8月使用分から一括して値引き



福祉保健部

医療機関・社会福祉施設光熱費等高騰対策緊急支援事業(重点支援対応) 〔補正額〕 241,158千円(現計 0、補正後額241,158千円)

光熱費等の高騰により大きな影響を受けている医療機関及び社会福祉施設を対象に、経営の影響を踏まえながら、安定的な医療・福祉サービスの提供に要する経費を支援

対象経費	補助率	補助額	上限
点検・設備補修費等	1/2	(1)病院・有床診療所	8,500円×病床数
		(2)高齢者施設	3,000円×負担限度額認定者数
		(3)障害者施設	3,000円×定員数
		(4)児童福祉施設	1,250円×定員数
		(5)救護施設	1,500円×定員数

令和8年度6月補正予算における主な事業の概要

エネルギー価格・物価高騰対策

産業労働部

LPガス高騰対策緊急支援事業(重点支援対応)

〔補正額〕 56,463千円(現計 0、補正後額56,463千円)

国において直接的な料金負担軽減策が講じられていないLPガスを利用する県内中小企業等に対し、負担軽減支援を実施

補助対象者: LPガスを利用する県内中小企業等
補助対象月: R8年7～9月分
補助単価: 7・9月: 8.0円/㎡、8月: 10.2円/㎡



産業労働部

特別高圧電力利用事業者等支援事業(重点支援対応)

〔補正額〕 150,621千円(現計 0、補正後額150,621千円)

国において直接的な料金負担軽減策が講じられていない特別高圧電力を利用する県内中小企業等に対し、負担軽減支援を実施

補助対象者: 特別高圧電力を利用する県内中小企業等
補助対象月: R8年7～9月分
補助単価: 7・9月: 1.8円/kWh、8月: 2.3円/kWh



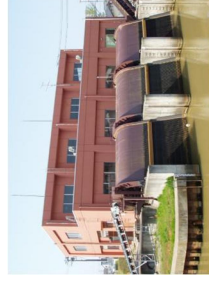
農地部

農業水利施設省エネルギー化推進対策事業

〔補正額〕 246,432千円(現計 0、補正後額 246,432千円)

電気料金の高騰等の影響による農業水利施設の維持管理コスト増加に対応するため、施設管理者が行う省エネ化等に向けた取組を支援

- 【補助対象】
- ①国営造成施設及びその関連施設
 - ②維持管理に占める電気料金及び諸油脂費の割合が、30%以上かつ200万円以上、又は、25%以上かつ2,000万円以上の施設管理者が管理する施設
- 【補助率】
- ・上記①の施設: エネルギー価格高騰分×8/10(上限)
 - ・上記②の施設: エネルギー価格高騰分×5.5/10(上限)
- 【支援期間】
R8年6～9月分



農業水利施設のイメージ



令和8年度6月補正予算における主な事業の概要

その他の取組

福祉保健部

介護及び障害福祉分野の賃上げ・職場環境改善支援事業

〔補正額〕144,575千円(現計0、補正後額 144,575千円)

繰越予算に係る不足額を計上し、介護及び障害福祉サービス事業所等における従事者の処遇改善や、介護職員の職場環境改善を支援するとともに、生産性向上等に取り組む事業者に対する支援の上乗せを実施



補助率:10/10

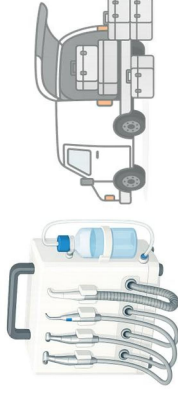
補助額:R7年12月～R8年5月(6か月分)の
賃上げ相当額を支給

福祉保健部

災害時等歯科保健医療提供体制整備事業

〔補正額〕53,000千円(現計0、補正後額 53,000千円)

本県における災害時歯科保健医療の提供体制を確保するとともに、歯科医療の提供が困難な地域等における歯科医療提供体制を充実させるため、歯科診療器材等の導入を支援



補助対象:新潟県歯科医師会、新潟大学歯学部
総合病院、日本歯科大学新潟病院
対象経費:携帯型歯科用ポータブルユニット、
ポータブルX線撮影装置、歯科医療
機器等を搬送する移動車等

補助率:10/10

ポータブルユニット・機器等搬送移動車
のイメージ

教育委員会

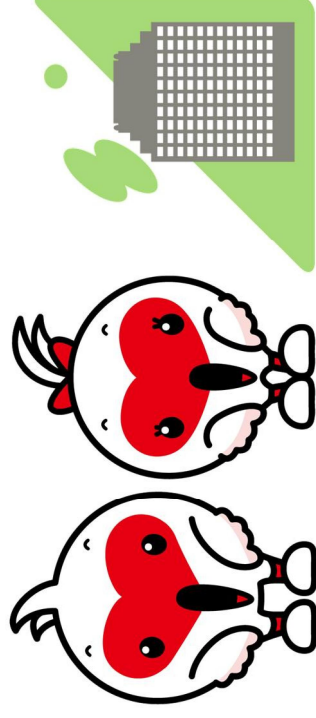
教育振興基金積立金

〔補正額〕6,093,230千円(現計229,821千円、補正後額6,323,051千円)

国の「N-E.X.T.(ネクスト)ハイスクール構想」に基づく高校教育改革拠点校の取組推進に向け、教育振興基金を積み増し(国費申請中)

〈国事業概要〉

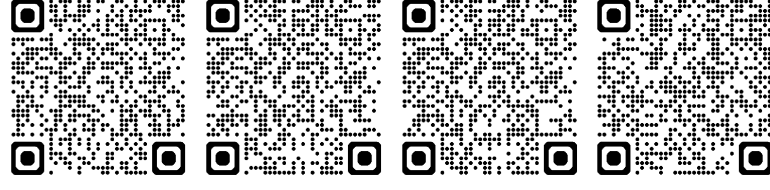
- ① アドバンスト・エッセンシャルワーカー等育成支援
 - ② 理数系人材育成支援
 - ③ 多様な学習ニーズに対応した教育機会の確保
- の3類型に応じた、高等学校等教育改革を先導する拠点パイロットコースを創出し、取組・成果を都道府県域内の各校に普及させるための経費を支援



○ 新潟県行財政基本方針や本県の財政状況などは、県ホームページに掲載し、公表してまいります。

【直近の財政状況・今後の行財政運営について】

- ◆ 新潟県行財政基本方針に基づく取組
<https://www.pref.niigata.lg.jp/site/gyouzaisei-policy/>
- ◆ 新潟県の当初・補正予算
<https://www.pref.niigata.lg.jp/sec/zaisei/1278024878254.html>
- ◆ 新潟県の決算
<https://www.pref.niigata.lg.jp/sec/zaisei/1238702494055.html>
- ◆ 新潟県の財政状況(概要)
<https://www.pref.niigata.lg.jp/sec/zaisei/r7zaiseijyoukyou.html>



【R1～R5年度に実施した行財政改革の取組について】

- ◆ 新潟県行財政改革行動計画に基づく取組
<https://www.pref.niigata.lg.jp/site/gyouzaiseikaikaku-plan/>

