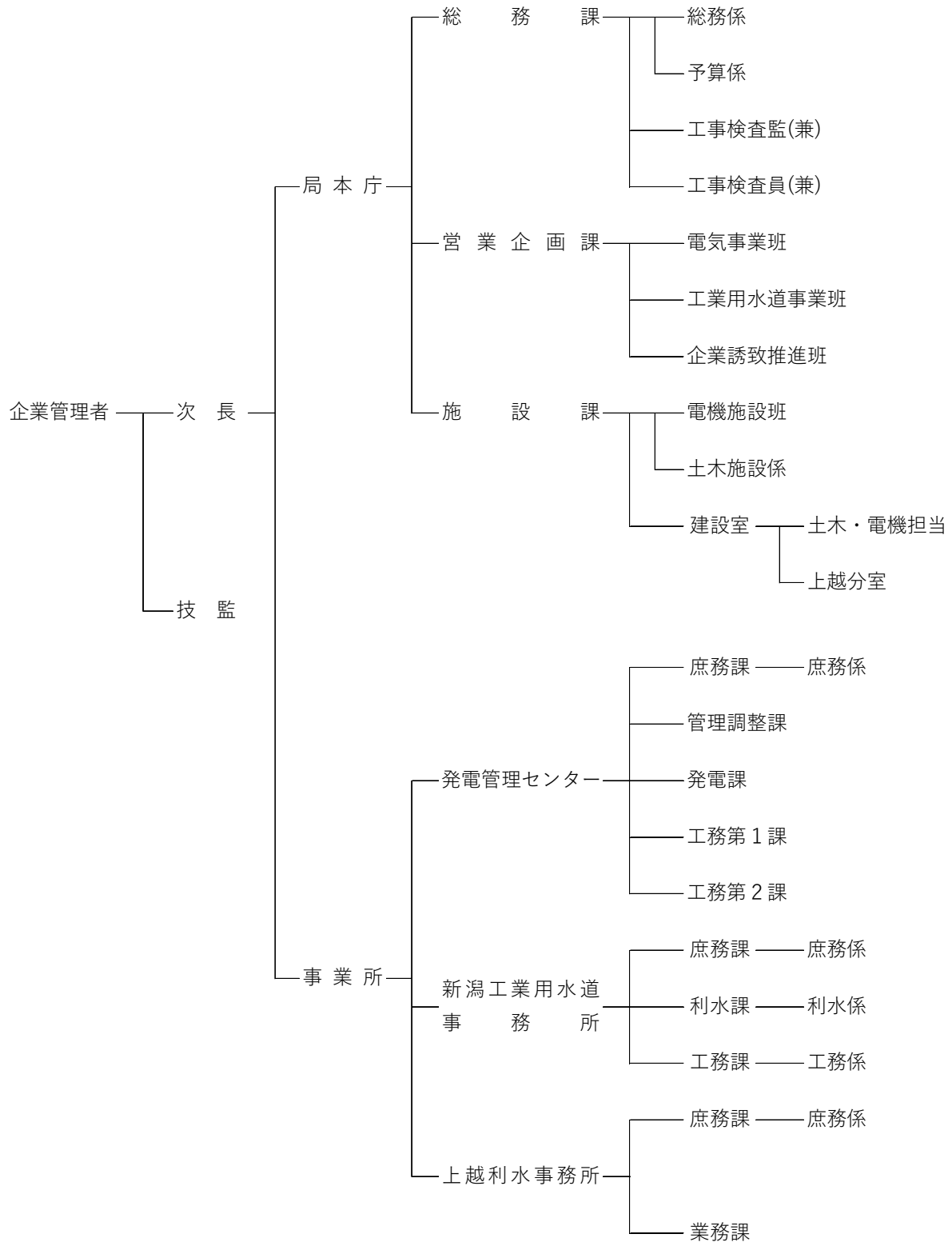


第1 組織の概要

1 組織図(令和8年4月1日現在)



2 本庁各課の分掌事務

令和8年4月1日現在

課名	係名	分掌事務
総務課	総務係	<ul style="list-style-type: none"> ・組織及び定数に関する事項 ・県議会に関する事項 ・福利厚生、労働安全衛生に関する事項 ・職員の任免、給与及び服務に関する事項 ・工事その他入札及び契約に関する事項
	予算係	<ul style="list-style-type: none"> ・予算の編成及び決算の調整に関する事項 ・収入・支出の審査、確認及び支払に関する事項
営業企画課		<ul style="list-style-type: none"> ・各事業の経営計画及び営業計画の策定に関する事項 ・各事業の広報及び業務状況の公表に関する事項
	電気事業班	<ul style="list-style-type: none"> ・電気事業の経営に関する事項 ・局研修の企画及び実施に関する事項
	工業用水道事業班	<ul style="list-style-type: none"> ・工業用水道事業の経営に関する事項 ・企業局経営戦略に関する事項
	企業誘致推進班	<ul style="list-style-type: none"> ・用地造成事業の経営に関する事項 ・産業団地の分譲及び維持管理に関する事項
施設課	電機施設班	<ul style="list-style-type: none"> ・発電及び工業用水道の運用、保安点検に関する事項 ・電気料金及び水道使用料金に関する事項 ・発電及び工業用水道の電気・機械施設等の起工、保守、改良修繕に関する事項 ・機械共済、建物共済、管理委託、負担金に関する事項
	土木施設係	<ul style="list-style-type: none"> ・発電及び工業用水道の土木施設等の起工、保守、改良修繕に関する事項 ・土木、建築全般に関する事項
	建設室 (土木担当) (電機担当)	<ul style="list-style-type: none"> ・水力発電所の建設及び大規模改修事業の実施に関する事項 ・新規及び大規模改修事業に係る計画・調査等に関する事項 ・高田発電所事故対応等に係る電気機械設備等に関する事項
	上越分室	<ul style="list-style-type: none"> ・高田発電所事故対応等に係る土木施設に関する事項

3 職員の状況

令和8年4月1日現在

区分	管理者	吏員				技術員			小計	臨時的任用職員	会計年度任用職員	小計	合計	備考
		事務	電気	土木	計	自動車運転	ダム工務	計						
局長	1				1			0	1			0	1	
次長		1			1			0	1			0	1	
技監			1		1			0	1			0	1	
総務課		10			10	1		1	11	1	3	4	15	
営業企画課		8	4		12			0	12	1	2	3	15	
施設課			12	7	19			0	19		1	1	20	
施設課建設室 上越分室				2	2			0	2			0	2	
小計	1	19	17	9	46	1	0	1	47	2	6	8	55	
発電管理センター		3	42		45	4	12	16	61	2	5	7	68	
新潟工業用水道事務所		3	13		16	2		2	18	1	2	3	21	
上越利水事務所		3	8		11			0	11	4	2	6	17	
小計		9	63	0	72	6	12	18	90	7	9	16	106	
合計	1	28	80	9	118	7	12	19	137	9	15	24	161	