

# 「森林整備事例の報告」



# 丸実の取り組み

(有)丸実  
本間郁朗

## (有) 丸実

H20年以前は、国有林森林整備及び公共土木を中心に活動

H20年度に「間伐推進のための特別措置法」(特措法)により  
民有林造林事業を開始。

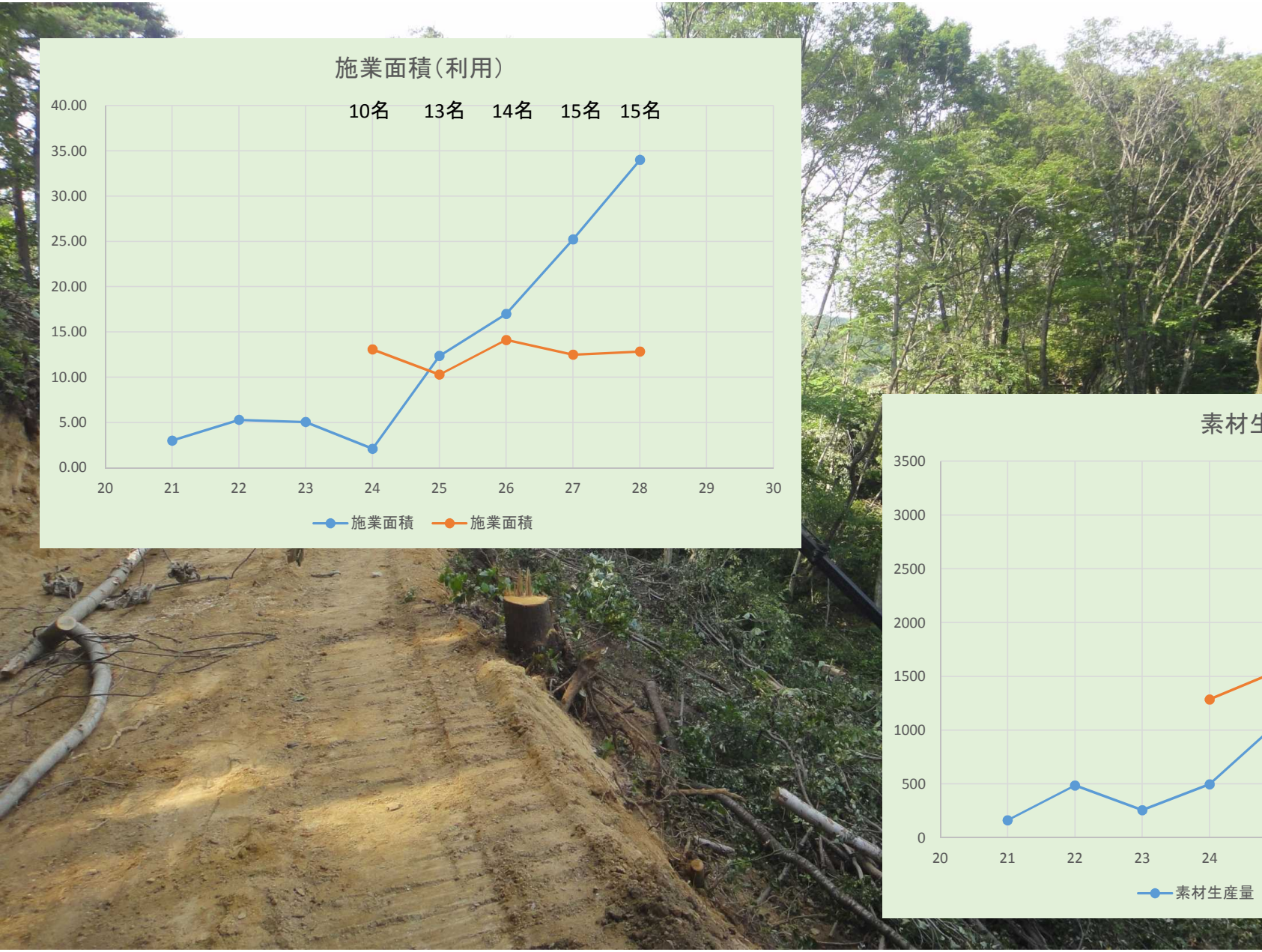
H24年度に「経営計画」を作成し本格的な素材生産開始。

現在、2区域計画・1林班計画を作成し2,718.57haの活動エリアを確保

エリア内の森林所有者953.03haと長期受委託契約を締結

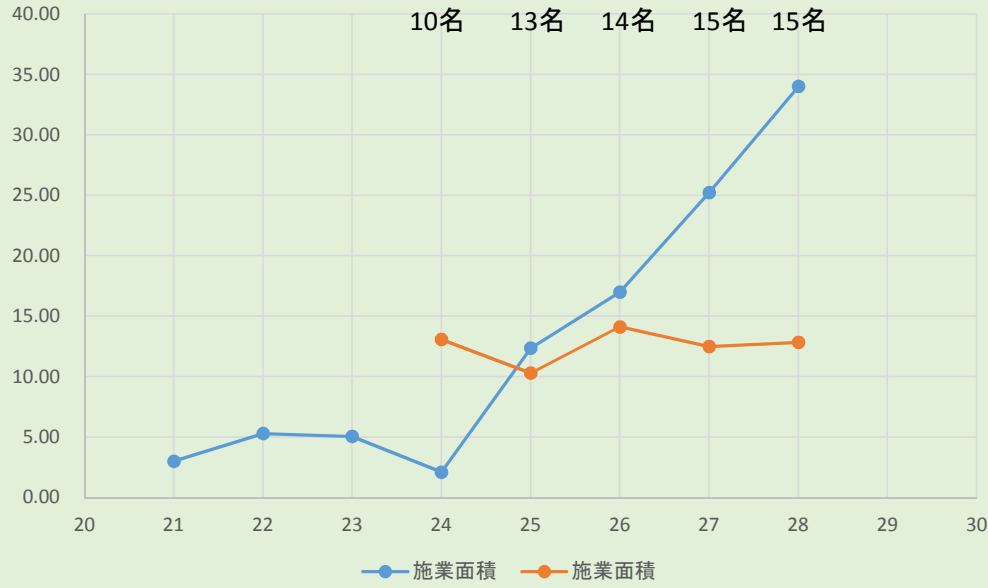
543.58ha(スギ368.23ha)の針葉樹と 386.39haの広葉樹林を管理

ha											
H29.3現在											
団地名	種類	林班数	エリア	面積	契約者 積	面	契約者 人数	針葉樹 積	面	広葉樹 積	面
神林第一団地	区域	34	1,670.83		421.22		28	264.01		152.32	
神林第三団地	区域	28	1,001.80		488.64		8	279.57		206.70	
羽下ヶ淵団地	林班	1	45.94		43.17		30	14.50		27.37	
計		63	2,718.57		953.03		66	543.58		386.39	

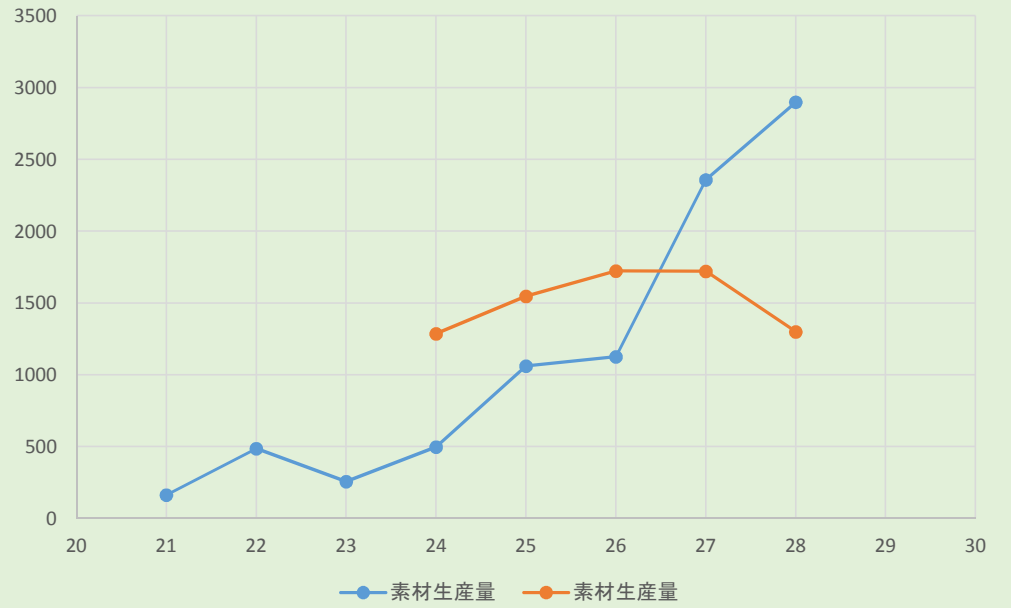


施業面積(利用)

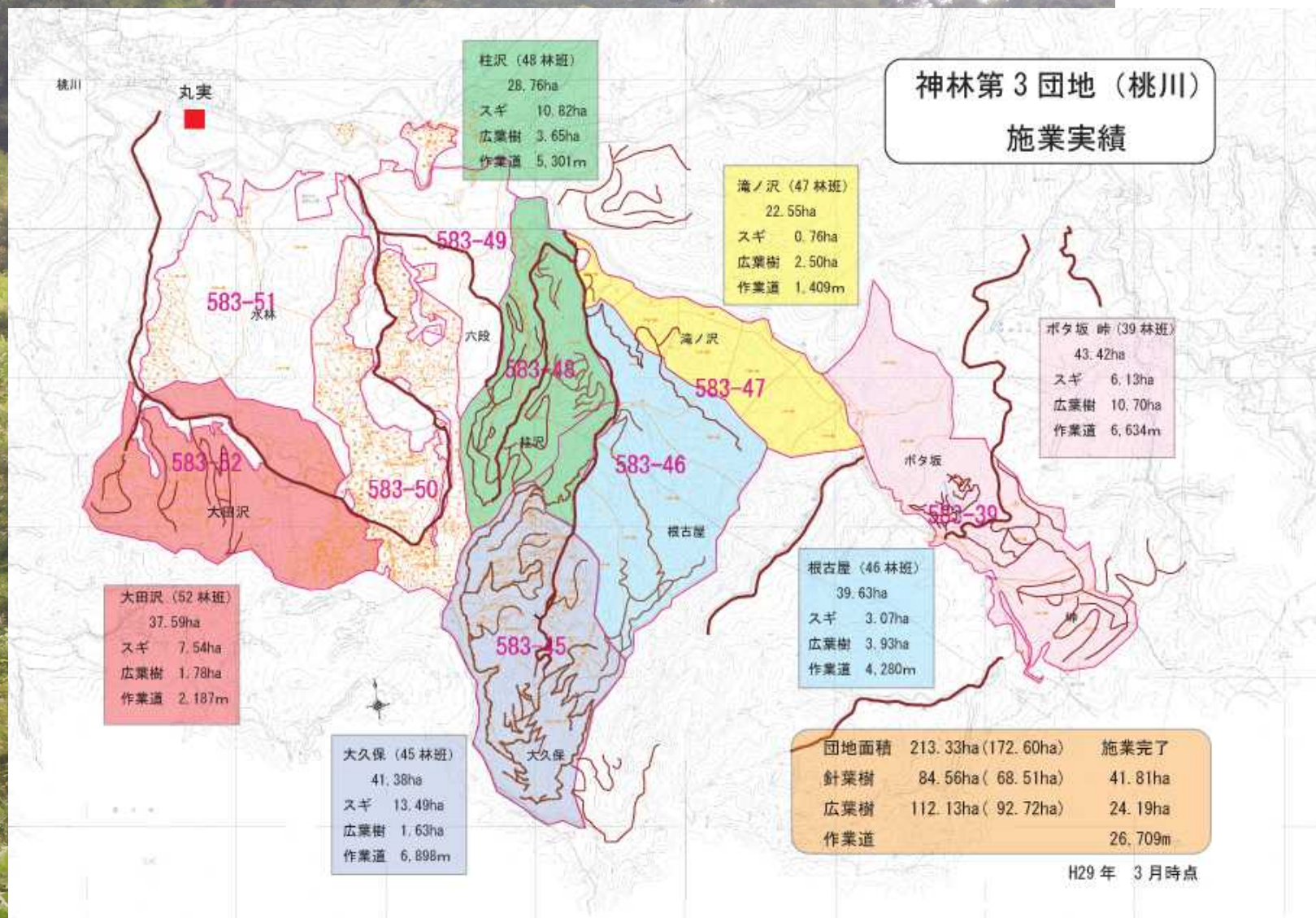
10名 13名 14名 15名 15名



素材生産量

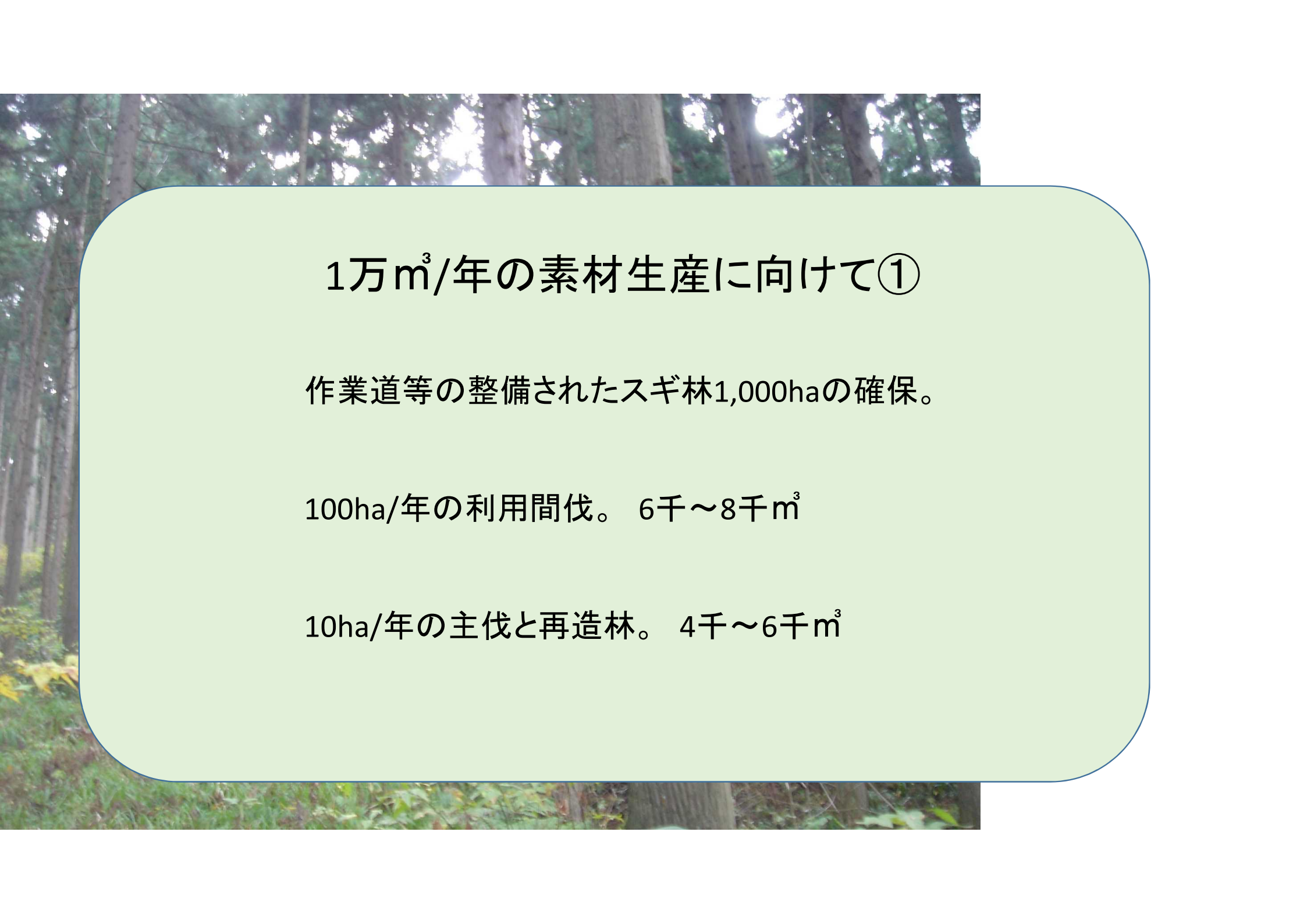


# 神林第3団地（桃川） 施業実績



団地面積	213.33ha (172.60ha)	施業完了
針葉樹	84.56ha (68.51ha)	41.81ha
広葉樹	112.13ha (92.72ha)	24.19ha
作業道		26,709m

H29年 3月時点



## 1万 $\text{m}^3$ /年の素材生産に向けて①

作業道等の整備されたスギ林1,000haの確保。

100ha/年の利用間伐。 6千～8千 $\text{m}^3$

10ha/年の主伐と再造林。 4千～6千 $\text{m}^3$

## 1万m<sup>3</sup>/年の素材生産に向けて②

間伐7千m<sup>3</sup> 主伐5千m<sup>3</sup>

間伐生産性 7.0m<sup>3</sup>/人・日 主伐生産性 10.0m<sup>3</sup>/人・日

間伐 1,000人工 主伐500人工 計1,500人工

1人 250人工/年  $1500 \div 250 = 6$ 名