

<森林整備に係る議論のポイント>

○ 公的関与が必要な森林の範囲・規模

論点 1 森林の範囲をどう考えるか（どこを対象とすべきか）

ア 条件不利地

※ 国で検討中の森林環境税（仮称）の対象

イ 経済林（林業経営対象森林）

ウ 集落管理の森林

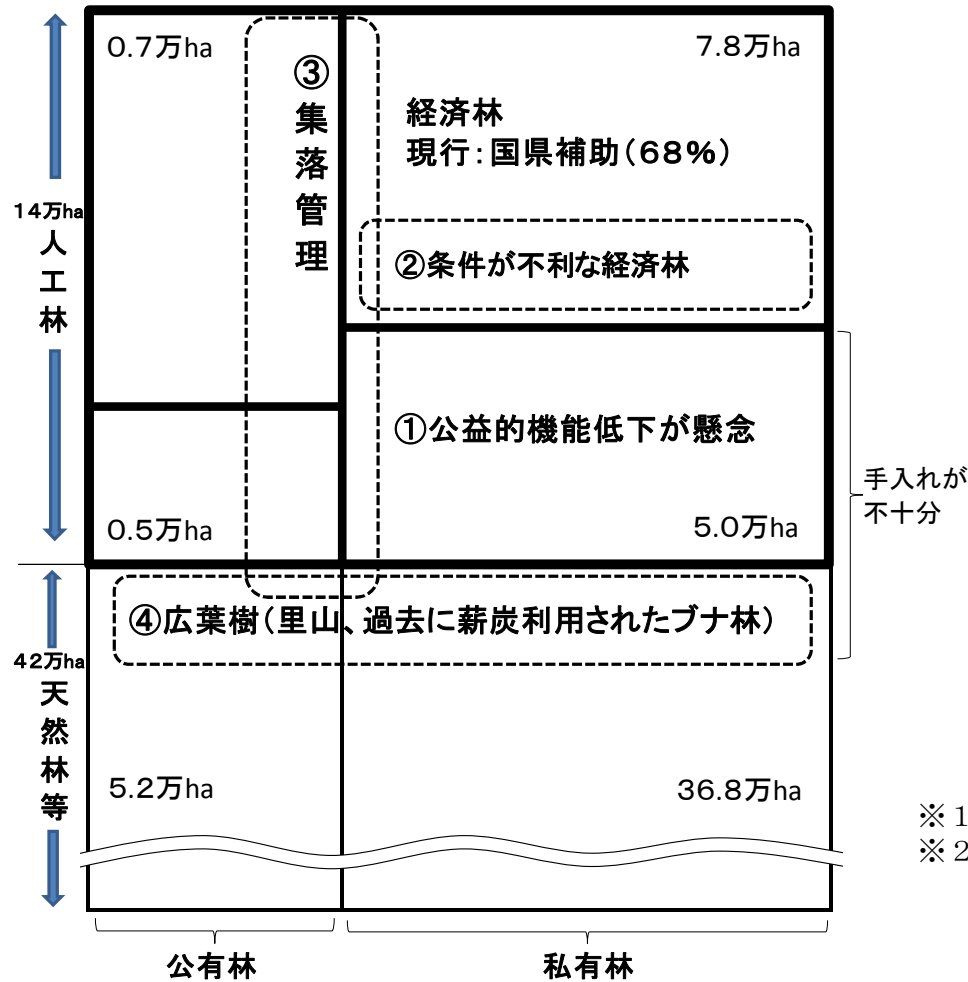
エ 天然林（広葉樹）

論点 2 規模をどう考えるか（どのような施業をどの程度実施するか）

論点 1

森林の範囲をどう考えるか

(条件不利地、経済林、集落管理の森林、天然林(広葉樹)のどこを対象とすべきか)



森林の区分	税の対象			
	国 (検討中)	37府県 ※1	該当数	内容
①公益的機能低下が懸念	○	○	37	間伐
②経済林(条件不利地)	×	△	14	間伐、植栽 (国・県補助上乘せ)
③集落管理(高齢化)	×	△	25(9) ※2	除伐、間伐、植栽
④広葉樹(里山、ブナ林)	×	△	29	下刈、除伐、更新 伐、植栽等

※1 : 全ての県が対象 (○)、一部の県が対象 (△)

※2 : 9 県が財産区等の集落管理に限定、ほか16県は市町村管理等も対象

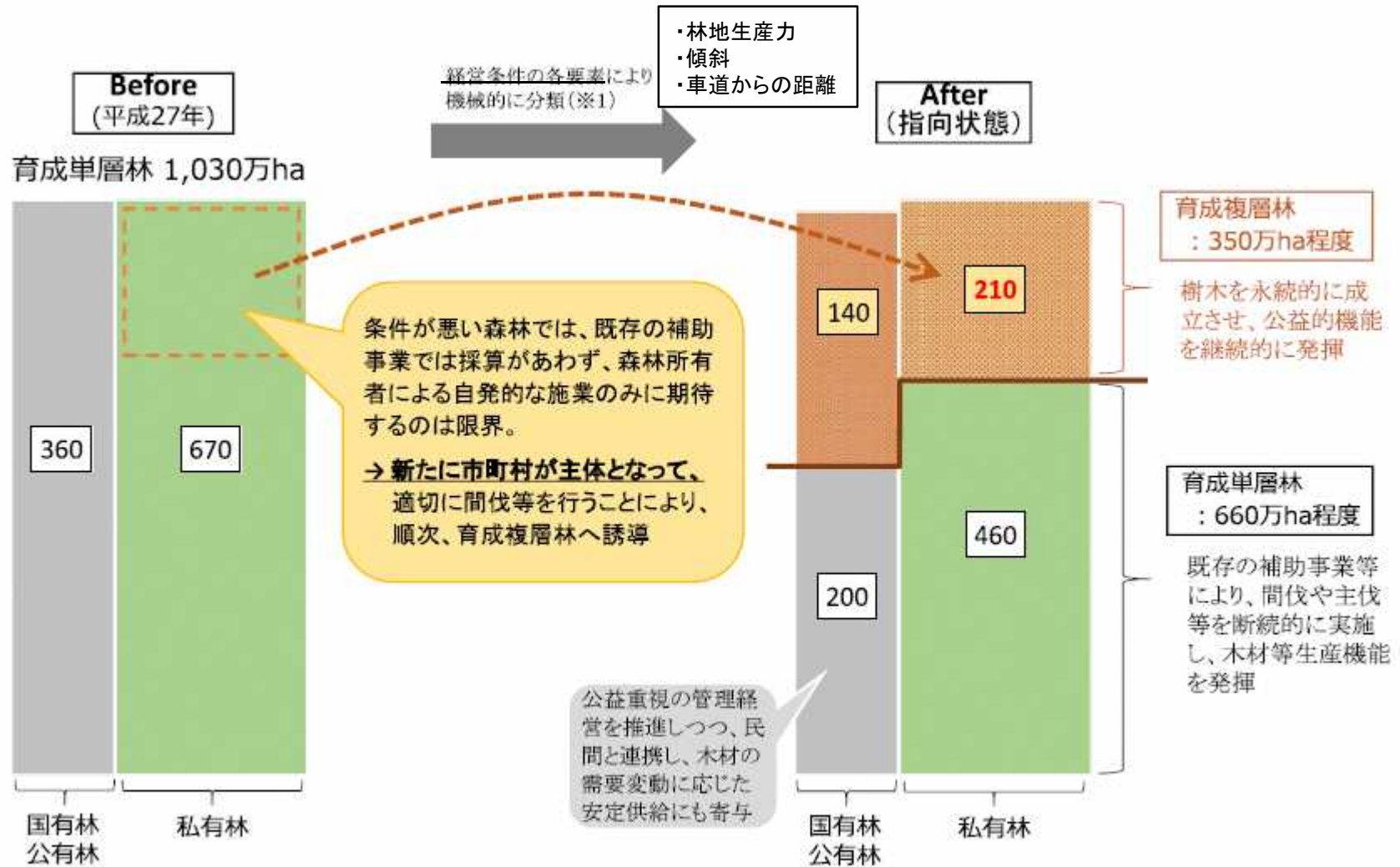
【 議論する上での前提となる考え方 】

(1) 森林の将来の姿 (国のイメージ)

資料: 第5回国検討会資料
(森林吸収源対策税制に関する検討会)

林野庁作成資料
(抜粋・加筆)

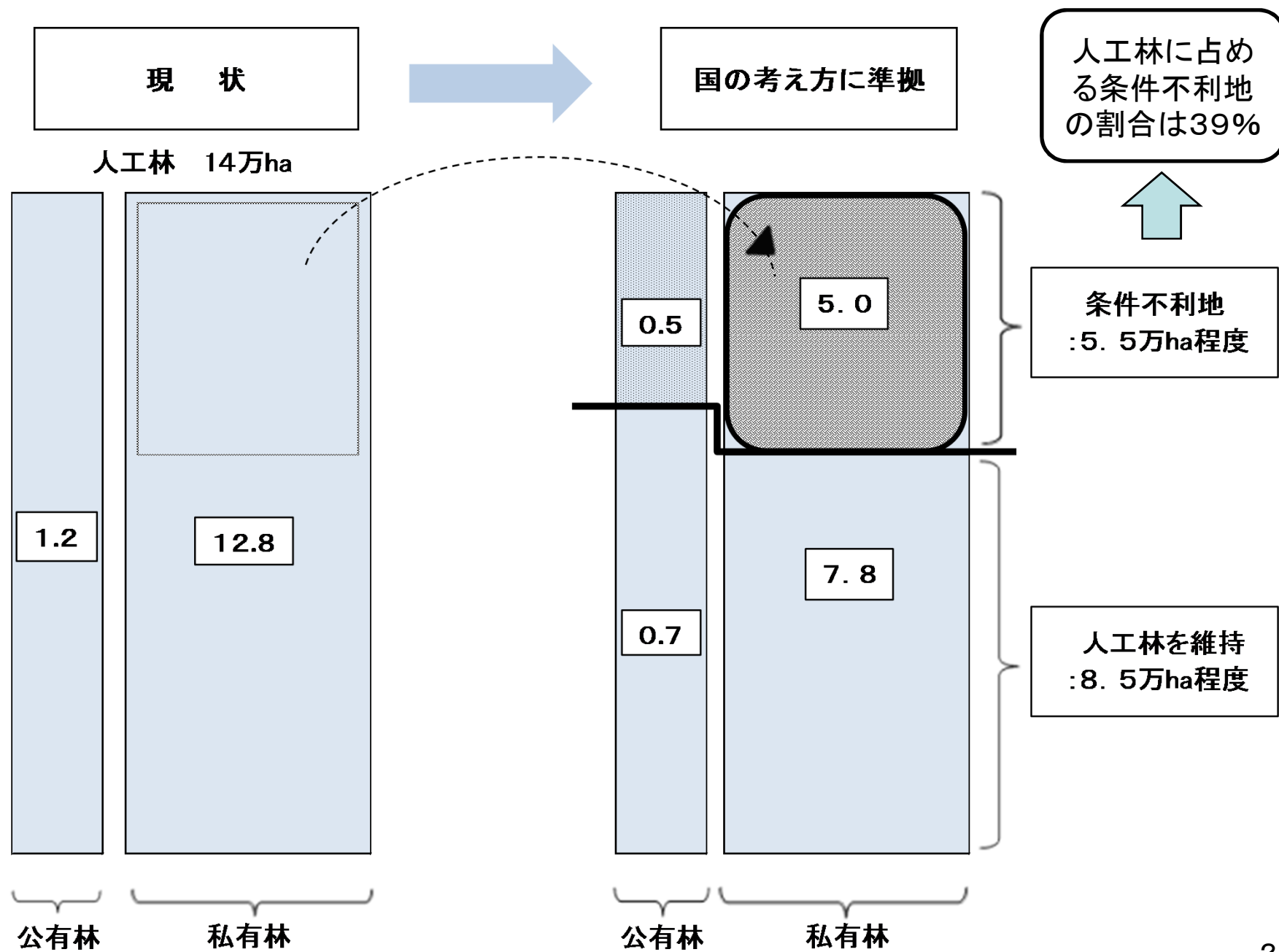
「森林・林業基本計画」(平成28年5月閣議決定)による森林の将来の姿



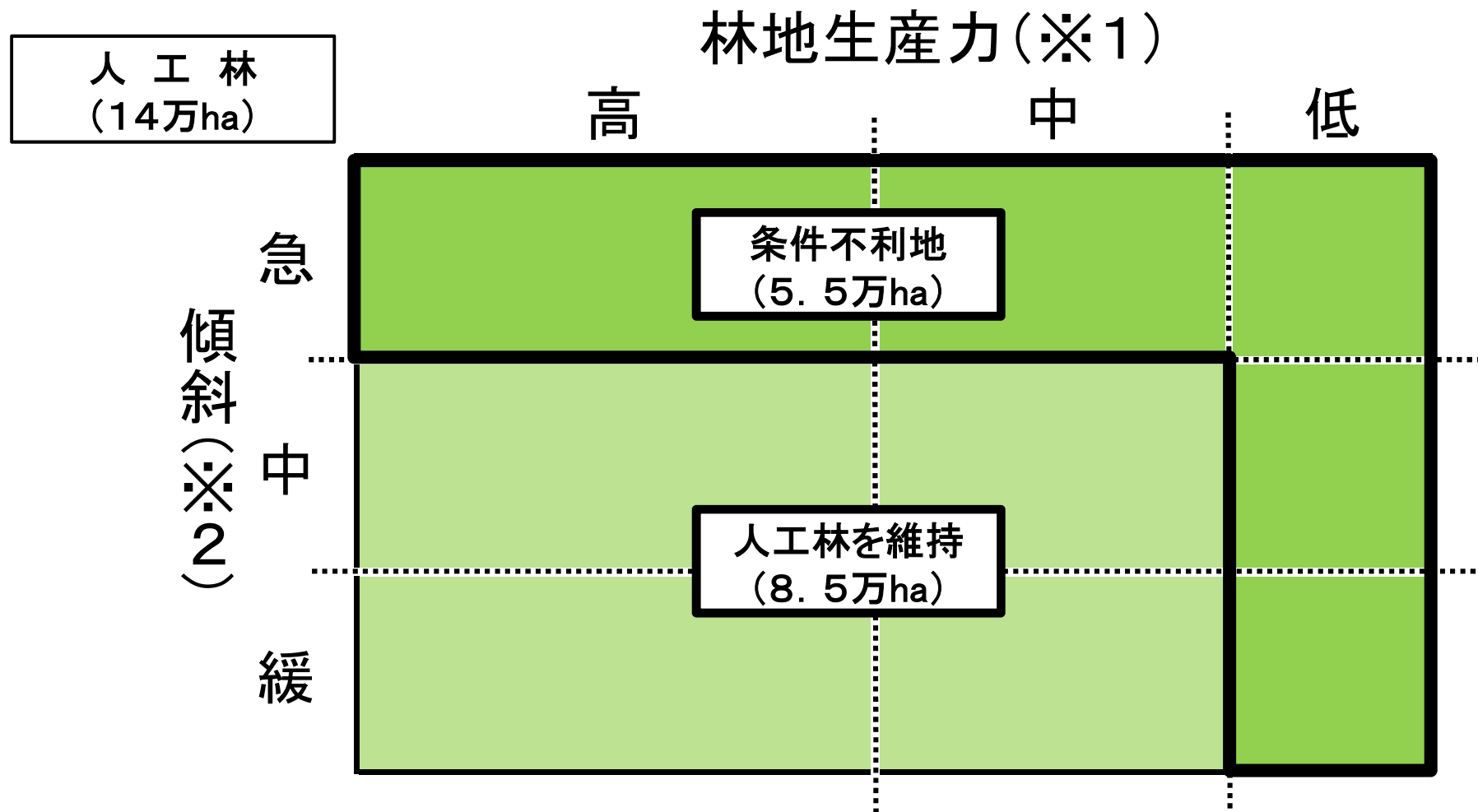
※1 育成複層林へ誘導する森林の量は、林地生産力(高/中/低)、傾斜(15度以下/15~30度/30~35度/35度以上)、車道からの距離(1km以下/1kmより遠い)の各要素により、全国的なサンプル調査から算出したもの。

※2 育成単層林から天然生林へ移動する20万haが別途存在(国、公有林)

(2) 本県の森林のイメージ（経営条件の要素による区分）



(3) 本県の森林のイメージ (内訳)

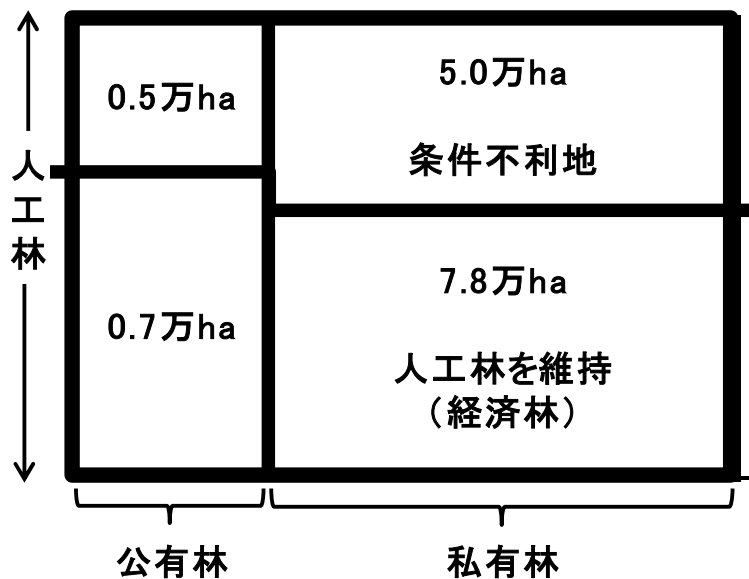


※1 樹木の平均成長量及び道路からの距離を基に区分
「高」: $8\text{m}^3/\text{年}$ 以上であって1km未満
「中」: $5\sim 8\text{m}^3/\text{年}$ であって1km未満
「低」: 「高」「中」以外

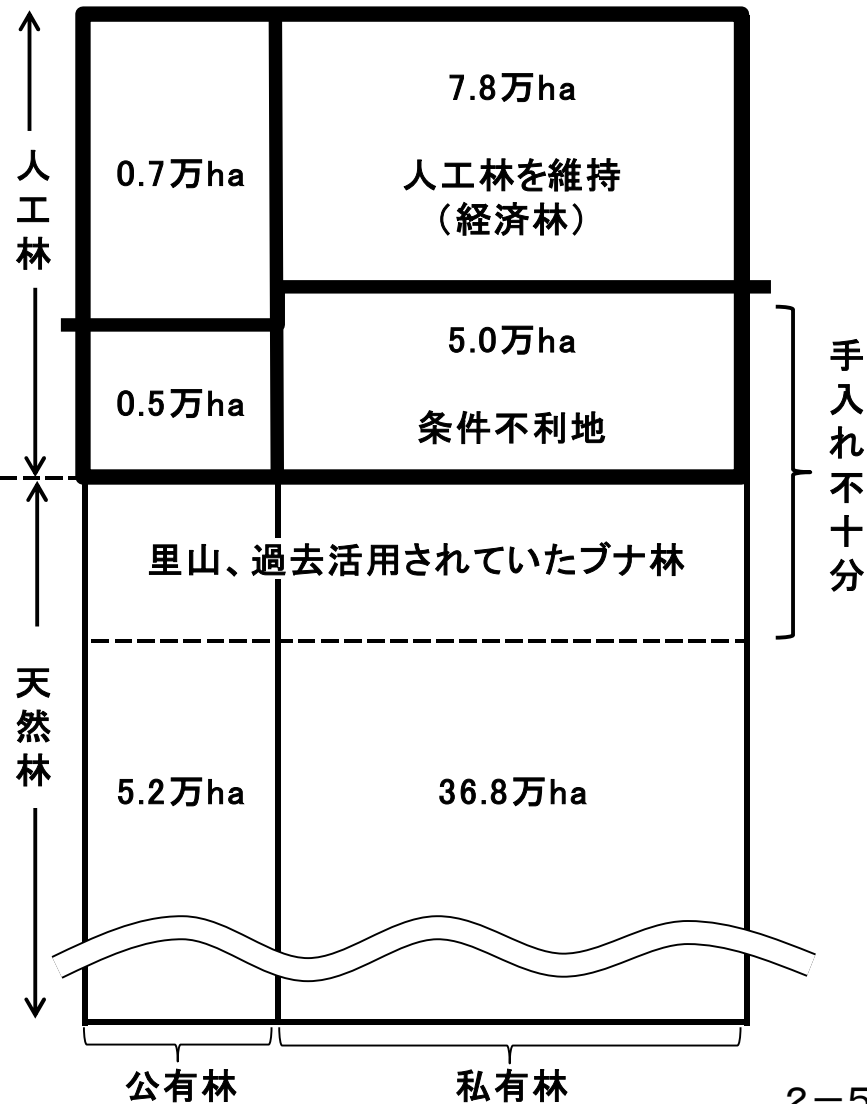
※2 「急」: 30度以上
「中」: 15度~30度
「緩」: 15度未満

(4) 人工林のみでなく、天然林も対象に議論

[本県森林のイメージ(国の考え方に準拠)]

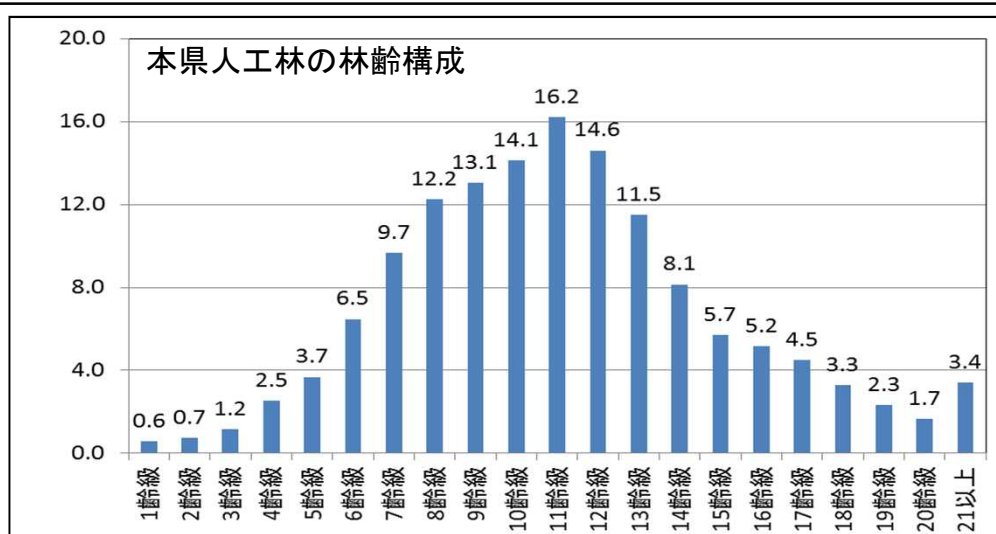


[本県森林のイメージ(議論するための整理)]



論点 2

規模をどう考えるか（どのような施業をどの程度実施するか）



■ 下刈等 (約10%)

■ 間伐 (約66%)

■ 主伐 (約32%)

○ 公益的機能の維持・保全を図るため、
下刈り、間伐等の施業が必要

(主な施業と面積割合)

- ・ 下刈・除伐・枝打等 (約10%)
- ・ 間伐 (約66%)
- ・ 主伐 (約32%)

○ 間伐の場合の規模

- ・ 条件不利地 (資料2-1区分①) の場合

$$50,000\text{ha} \times 66\% = 33,000\text{ ha}$$

10年に1回 3,300 ha/年

15年に1回 2,200 ha/年

20年に1回 1,650 ha/年

(参考・温室効果ガス吸収に着目した間伐必要量)

(1) 国の試算

$$30\text{万ha} (\text{※1}) \text{程度} \times \text{約} 1/3 (\text{※2}) = 10\text{万ha程度/年}$$

※1 温室効果ガス吸収のために必要な間伐面積 ※2 条件不利地割合

(2) 県の試算 (国に準拠)

$$3,100\text{ha程度} \times \text{約} 39\% = 1,200\text{ha/年}$$