

## 天然林における里山管理の状況

森林整備と財源のあり方検討委員会 第2回技術専門部会

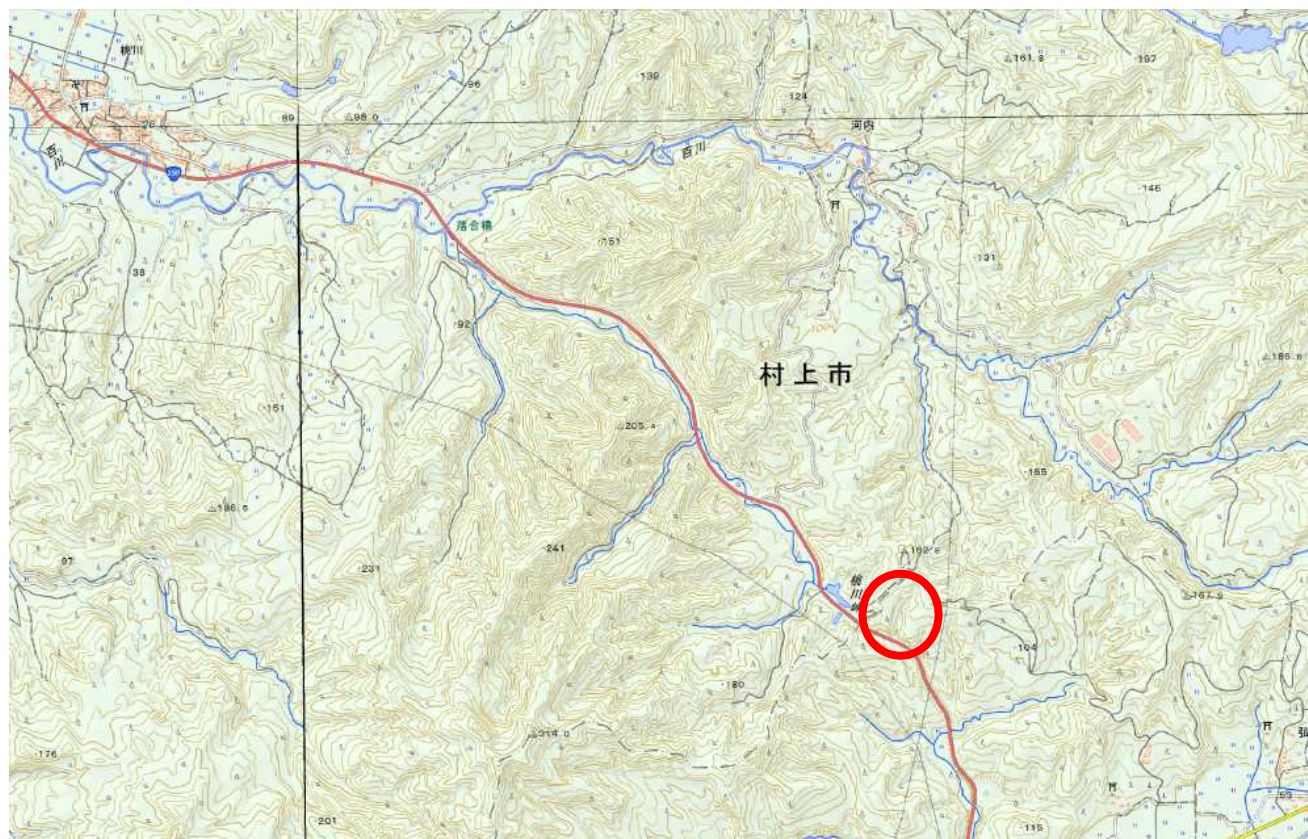
## 個別資料（現地視察3）

## 【視察地の概要】

- ・最深積雪深 93cm（過去5年平均）
- ・平均標高 100～200m未満
- ・平均傾斜 20～25° 未満
- ・主要樹種 コナラ、スギ
- ・林齢 58、54

※かつての薪炭林の現状、具体的施業方法等について調査

## 【位置図】



国土地理院 25,000