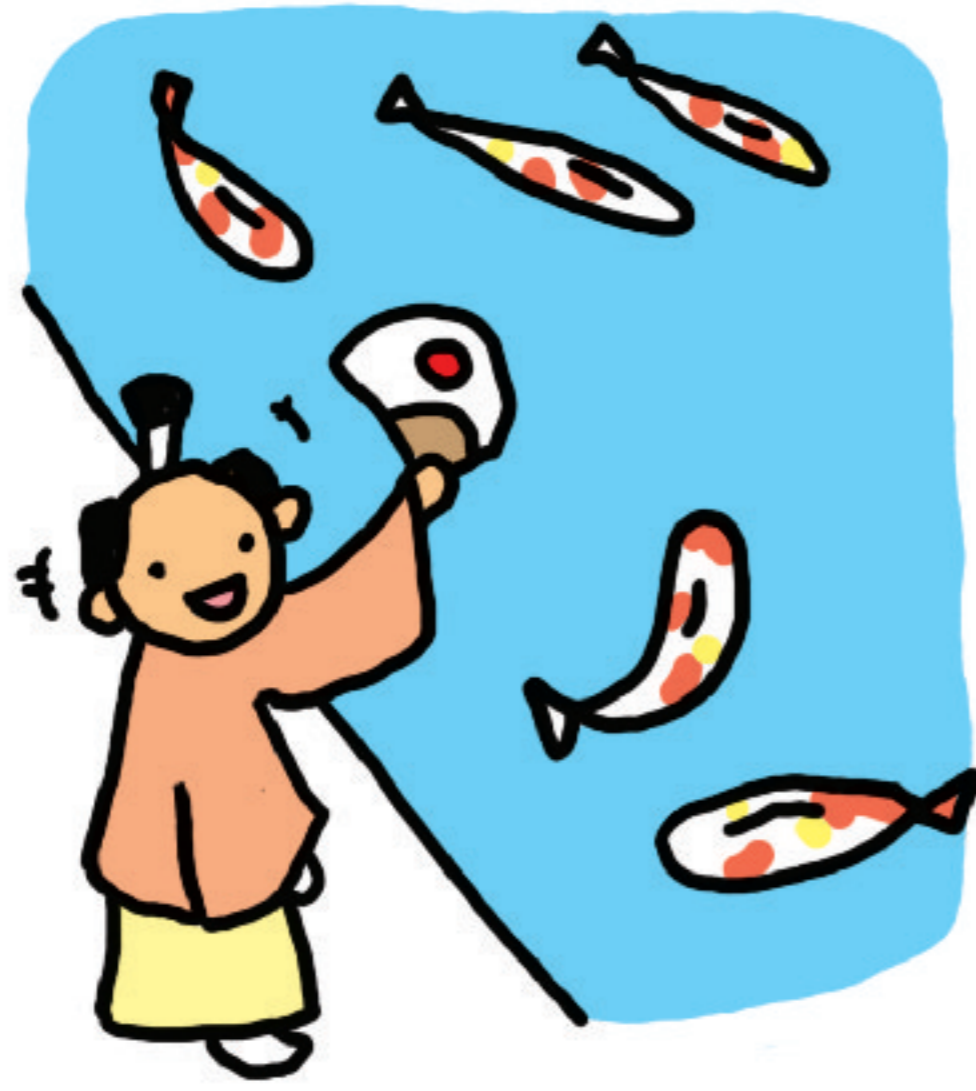




お城の堀の水は 新発田川から

Q3. 堀の役割はどれ？

お城の堀の役割について、正しいのはどれかな？



おとのさまがきれいな魚をかうため



敵がお城に入ってくないようにするため



おとのさまが水遊びをするため



お城にどろぼうが入らないようにするため

お米をつくる水

新発田川の水は、昔からお米をつくるための水（農業用水）として、使ってきたんだよ。新発田川の水を使って、たくさんのお米ができてきたんだね。

ここで、流す水の量を調節していたんだよ

こうしんげき おおてまち たいしょうまつきごる
庚申堰（大手町、大正末期頃）
新発田市立図書館蔵

