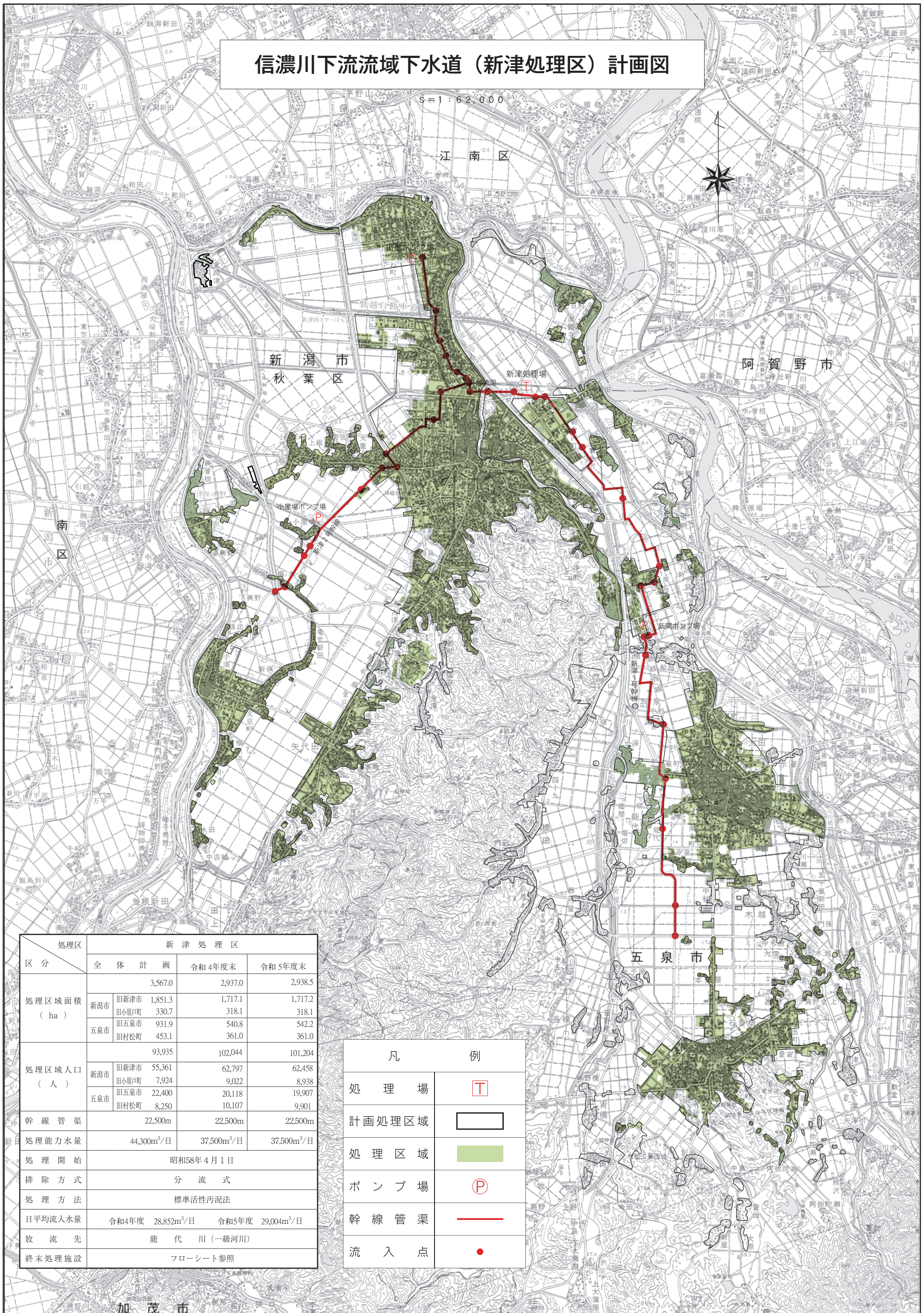


信濃川下流流域下水道（新津処理区）計画図

S=1:62,000



処理区		新津処理区			
区分		全体計画	令和4年度末	令和5年度末	
処理区域面積 (ha)		3,567.0	2,937.0	2,938.5	
	新潟市	旧新潟市	1,851.3	1,717.1	1,717.2
		旧小須戸町	330.7	318.1	318.1
	五泉市	旧五泉市	931.9	540.8	542.2
		旧村松町	453.1	361.0	361.0
処理区域人口 (人)		93,935	102,044	101,204	
	新潟市	旧新潟市	55,361	62,797	62,458
		旧小須戸町	7,924	9,022	8,938
	五泉市	旧五泉市	22,400	20,118	19,907
		旧村松町	8,250	10,107	9,901
幹線管渠		22,500m	22,500m	22,500m	
処理能力水量		44,300m ³ /日	37,500m ³ /日	37,500m ³ /日	
処理開始		昭和58年4月1日			
排除方式		分流式			
処理方法		標準活性汚泥法			
日平均流入水量		令和4年度 28,852m ³ /日	令和5年度 29,004m ³ /日		
放流先		能代川（一級河川）			
終末処理施設		フローシート参照			

凡	例
処理場	T
計画処理区域	□
処理区域	■
ポンプ場	P
幹線管渠	—
流入点	●