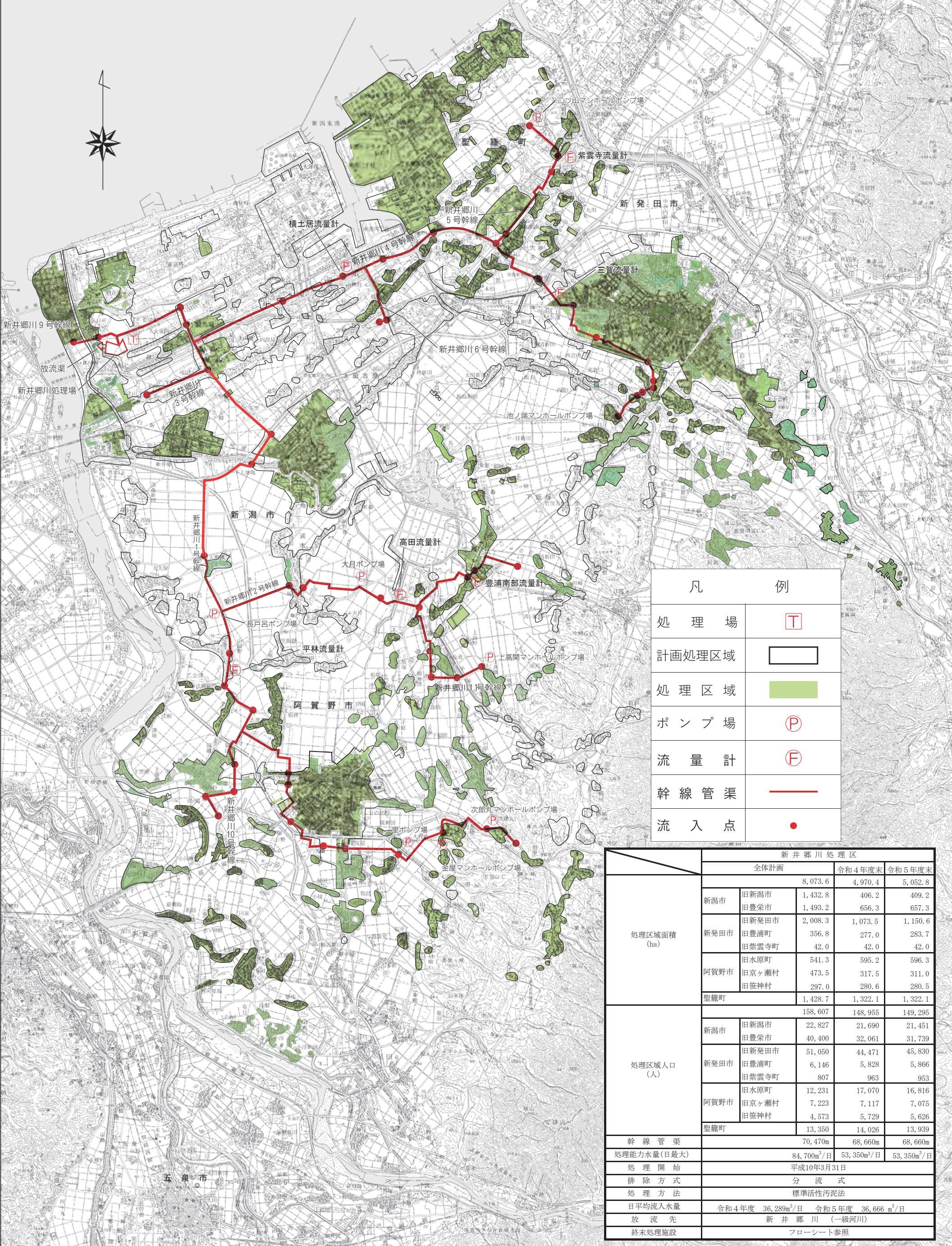


# 阿賀野川流域下水道（新井郷川処理区）計画図

S = 1 : 88,000



凡	例
処理場	
計画処理区域	
処理区域	
ポンプ場	
流量計	
幹線管渠	
流入点	

	新井郷川処理区				
	全体計画	令和4年度末	令和5年度末		
処理区域面積 (ha)	全体計画	8,073.6	4,970.4	5,052.8	
	新潟市	旧新潟市	1,432.8	406.2	409.2
		旧豊栄市	1,493.2	656.3	657.3
	新発田市	旧新発田市	2,008.3	1,073.5	1,150.6
		旧豊浦町	356.8	277.0	283.7
	阿賀野市	旧水原町	541.3	595.2	596.3
		旧京ヶ瀬村	473.5	317.5	311.0
	聖籠町	旧笹神村	297.0	280.6	280.5
		聖籠町	1,428.7	1,322.1	1,322.1
	処理区域人口 (人)	全体計画	158,607	148,955	149,295
新潟市		旧新潟市	22,827	21,690	21,451
		旧豊栄市	40,400	32,061	31,739
新発田市		旧新発田市	51,050	44,471	45,830
		旧豊浦町	6,146	5,828	5,866
阿賀野市		旧紫雲寺町	807	963	953
		旧水原町	12,231	17,070	16,816
聖籠町		旧京ヶ瀬村	7,223	7,117	7,075
		旧笹神村	4,573	5,729	5,626
聖籠町		13,350	14,026	13,939	
幹線管渠	70,470m	68,660m	68,660m		
処理能力水量(日最大)	84,700m <sup>3</sup> /日	53,350m <sup>3</sup> /日	53,350m <sup>3</sup> /日		
処理開始	平成10年3月31日				
排除方式	分流式				
処理方法	標準活性汚泥法				
日平均流入水量	令和4年度 36,289m <sup>3</sup> /日	令和5年度 36,666m <sup>3</sup> /日			
放流先	新井郷川（一級河川）				
終末処理施設	フローシート参照				