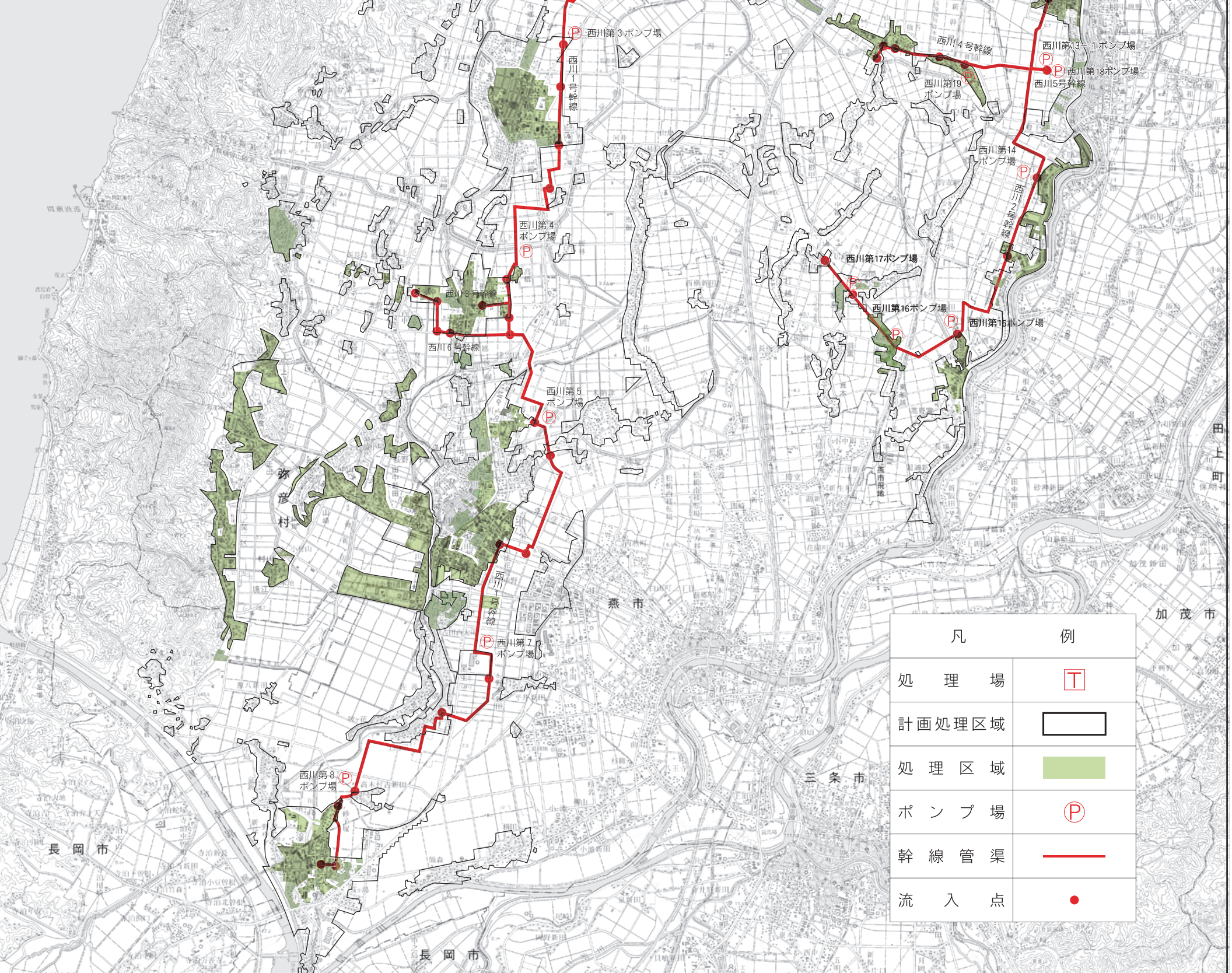


西川流域下水道（西川処理区）計画図

S=1:83,000

区分	西川処理区			
	全体計画	令和4年度末	令和5年度末	
処理区域面積 (ha)	4,008.28	2,801.4	2,815.7	
	旧新潟市	1,673.7	1,227.1	1,228.8
	旧西川町	250.5	166.7	166.7
	旧巻町	420.3	147.1	147.1
	旧岩室村	187.6	122.2	122.3
	旧味方村	195.5	161.2	161.9
	旧湯東村	103.8	82.2	82.3
	旧月潟村	78.3	70.0	70.0
	旧中之口村	90.3	69.5	70.4
	旧吉田町	363.78	255.7	265.9
	旧分水町	207.5	154.4	154.7
	弥彦村	437.0	345.3	345.7
	処理区域人口 (人)	112,540	106,421	105,586
旧新潟市		62,510	58,314	57,794
旧西川町		5,840	6,264	6,200
旧巻町		10,870	6,692	6,500
旧岩室村		4,070	4,906	4,860
旧味方村		2,640	2,803	2,781
旧湯東村		1,490	1,797	1,760
旧月潟村		1,080	1,281	1,266
旧中之口村		1,220	1,414	1,421
旧吉田町		10,290	9,780	9,983
旧分水町		6,130	5,527	5,471
弥彦村		6,400	7,643	7,550
幹線管渠		75,980m	75,980m	75,980m
処理能力水量	59,000m ³ /日	36,000m ³ /日	36,000m ³ /日	
処理開始	平成14年9月1日			
排除方式	分流式			
処理方法	標準活性汚泥法			
日平均流入水量	令和4年度 24,665m ³ /日 令和5年度 24,508m ³ /日			
放流先	新川（二級河川）			
終末処理施設	フローシート参照			



凡	例
処理場	
計画処理区域	
処理区域	
ポンプ場	
幹線管渠	
流入点	