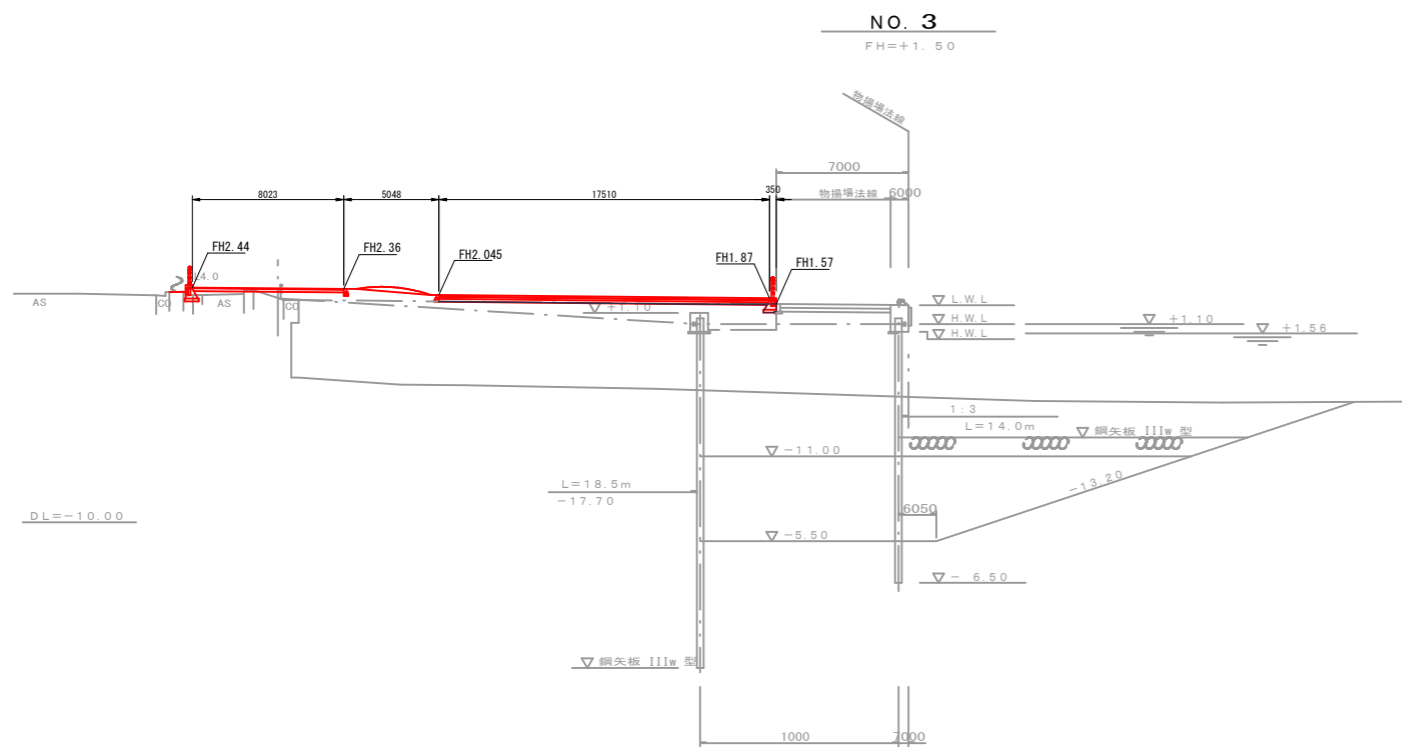
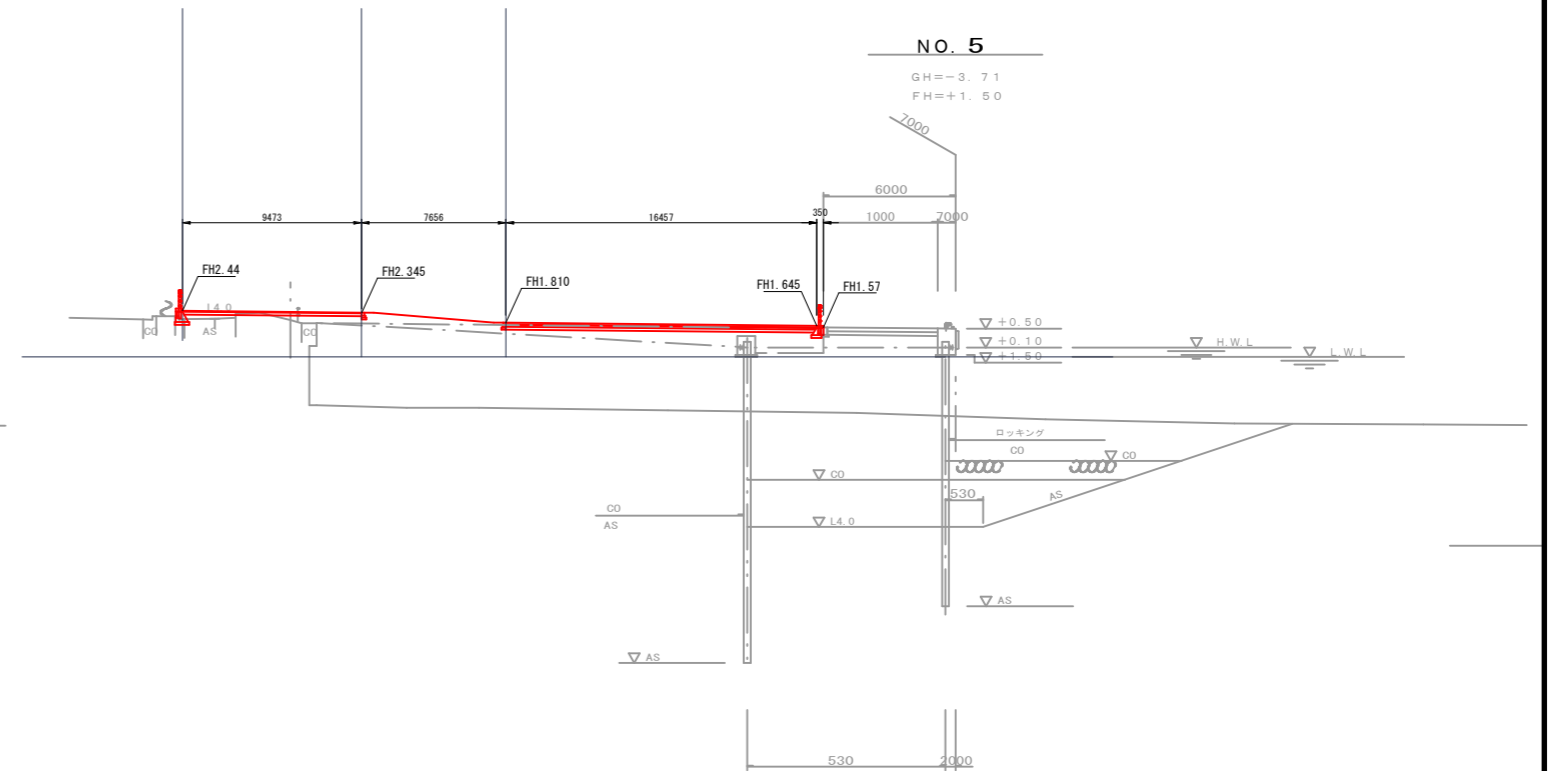
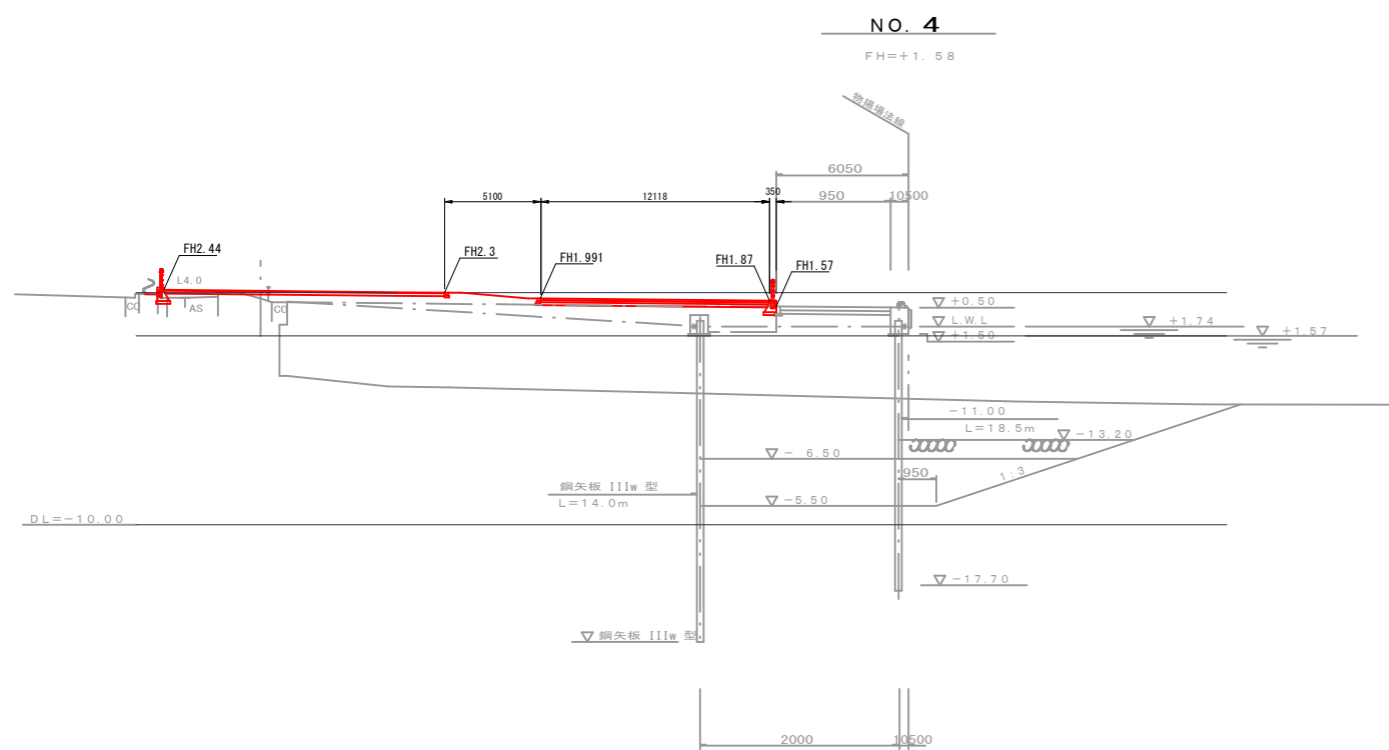




# 造成横断図-2 (物揚げ場)

S=1/200



平成25年度 維持管理第1-04-00-90号  
 新潟港(西港区)  
 万代島緑地設計(植栽検討他)業務委託

## 造成横断図-2 (物揚げ場)

縮尺	1:200	図面全	38	葉の	8
測量		年 月 日		主任	技術者
設計		年 月 日		主任	技術者

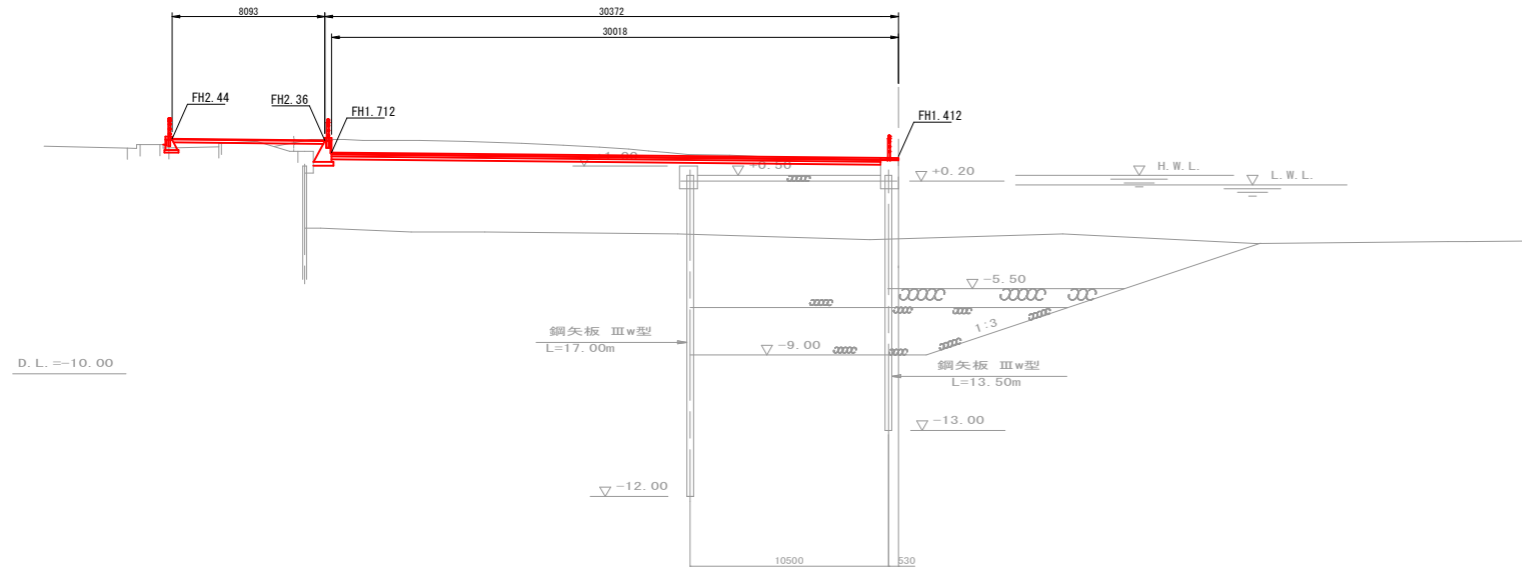
新潟県新潟港湾事務所

# 造成横断図-3 (親水護岸)

S=1/200

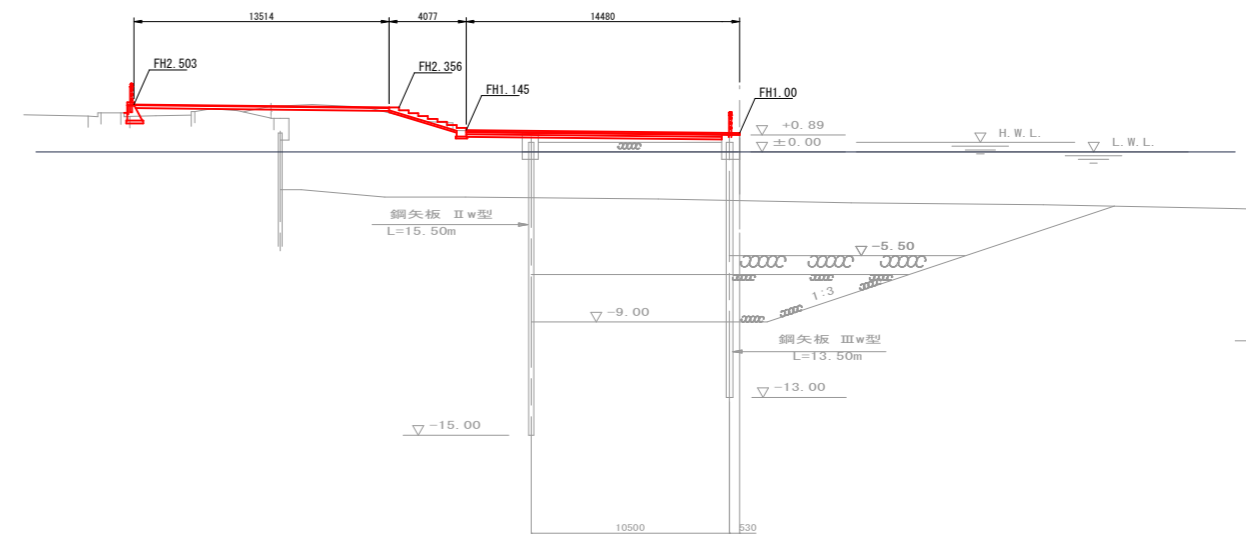
No. 1

GH=-2.86  
FH=+1.30



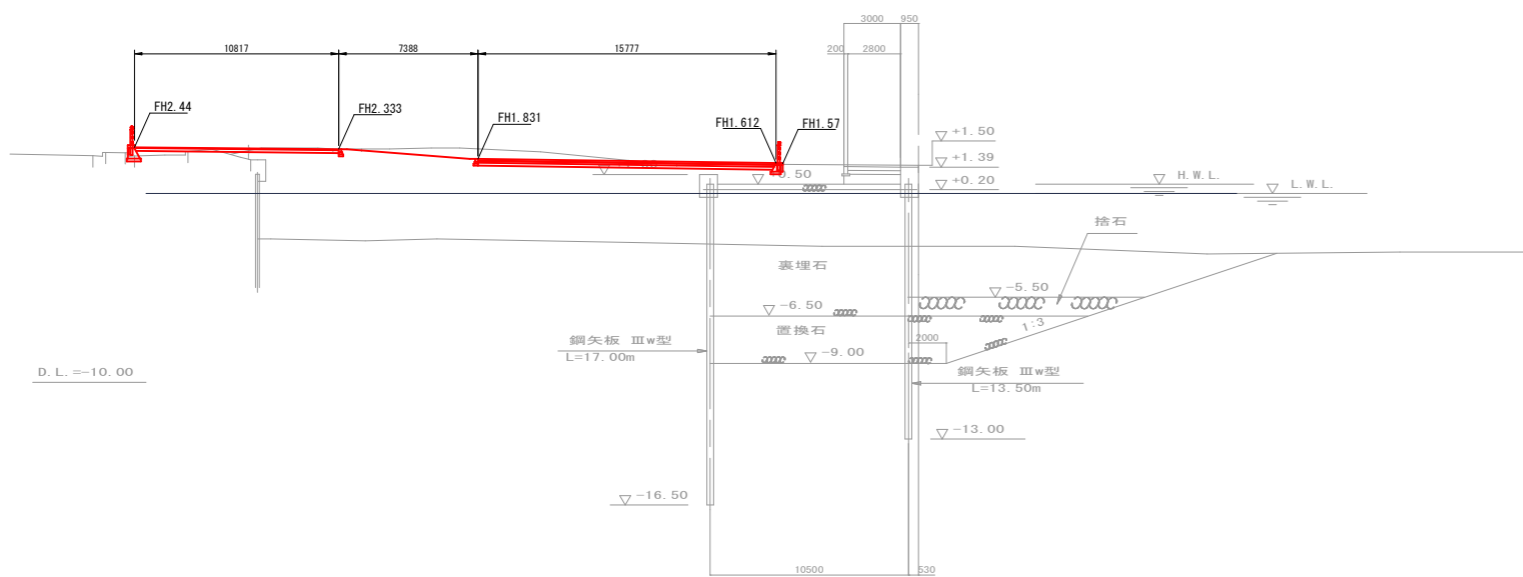
No. 3

GH=-2.58  
FH=+0.89



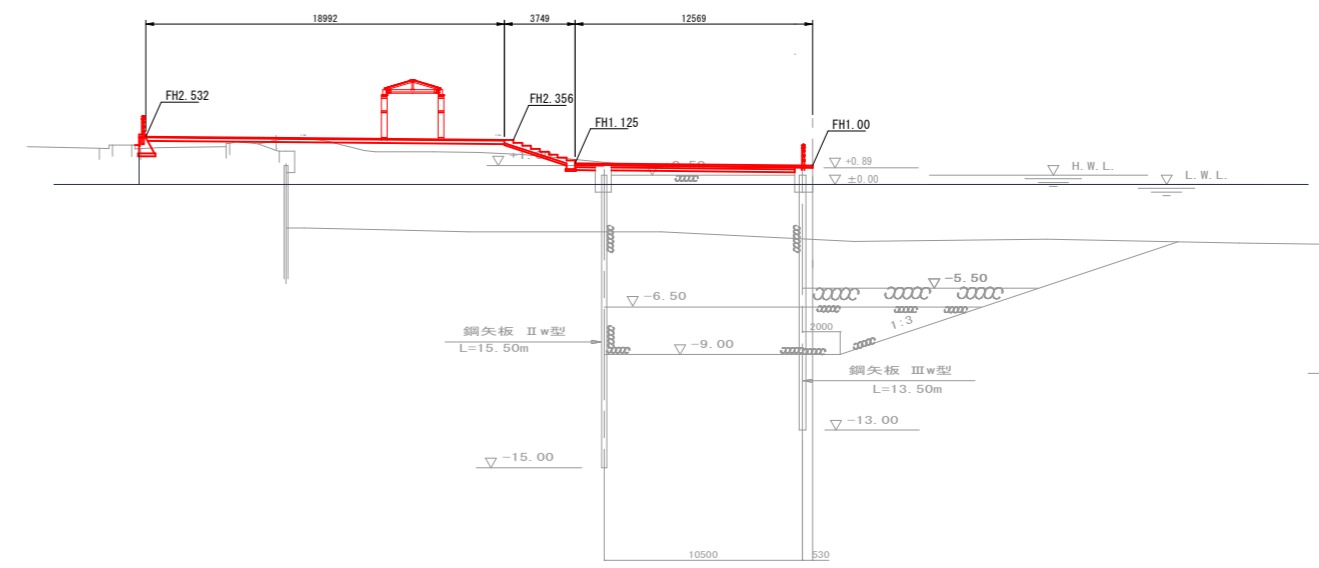
No. 0

GH=-2.80  
FH=+1.59



No. 2

GH=-2.90  
FH=+0.89



平成25年度 維持管理第1-04-00-90号  
新潟港(西港区)  
万代島緑地設計(植栽検討他)業務委託

## 造成横断図-3 (親水護岸)

縮尺	1:200	図面全	38	葉の	9
測量		年月日		主任	技術者
設計		年月日		主任	技術者

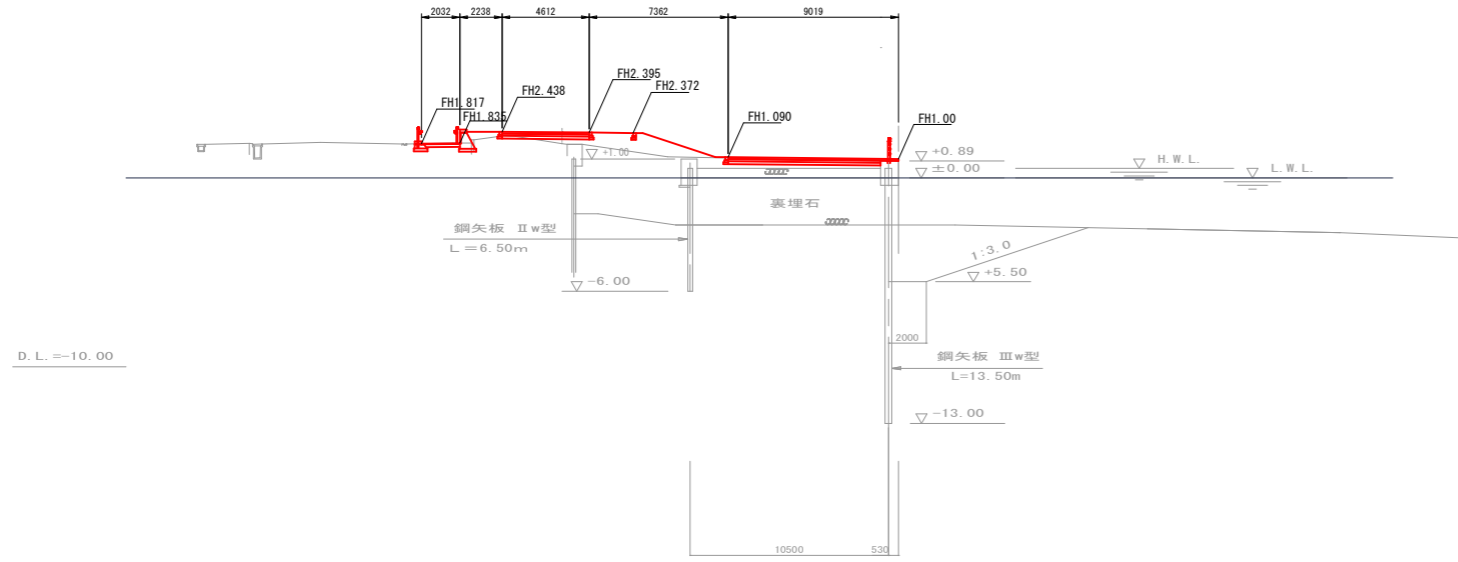
新潟県新潟港湾事務所

# 造成横断図-4 (親水護岸)

S=1/200

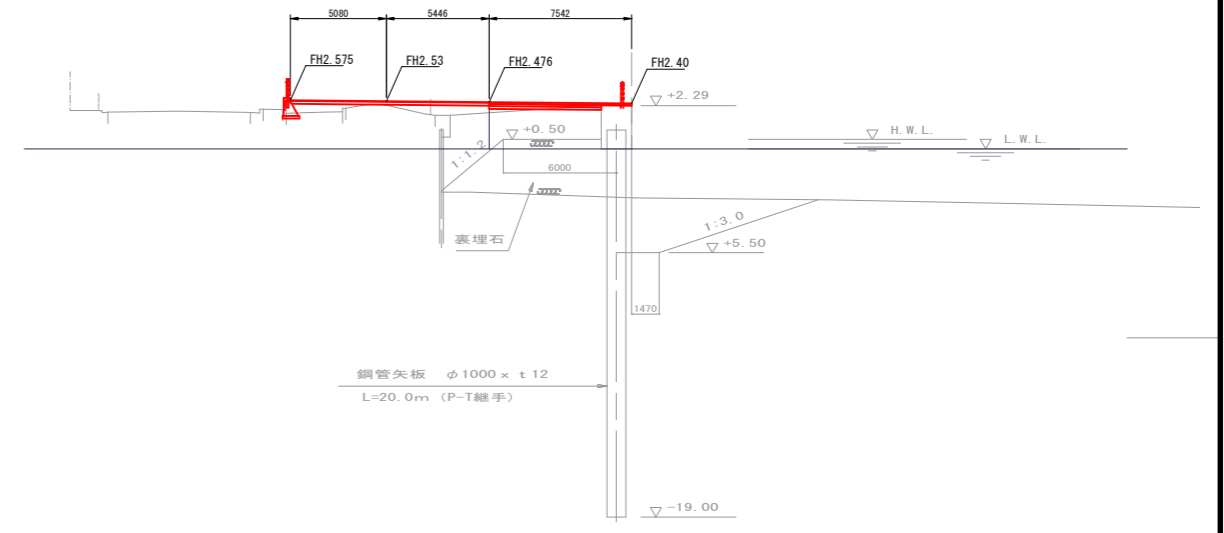
No. 5

GH=-2.50  
FH=+0.89



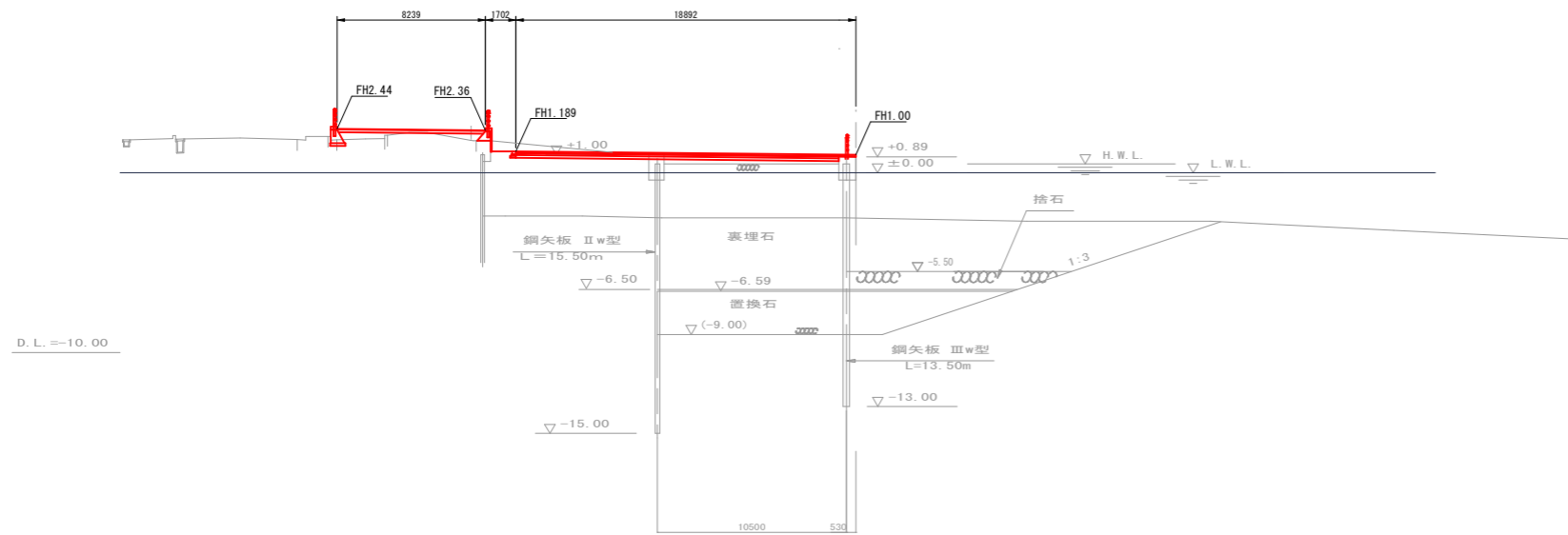
No. 7

GH=-2.59  
FH=+2.29



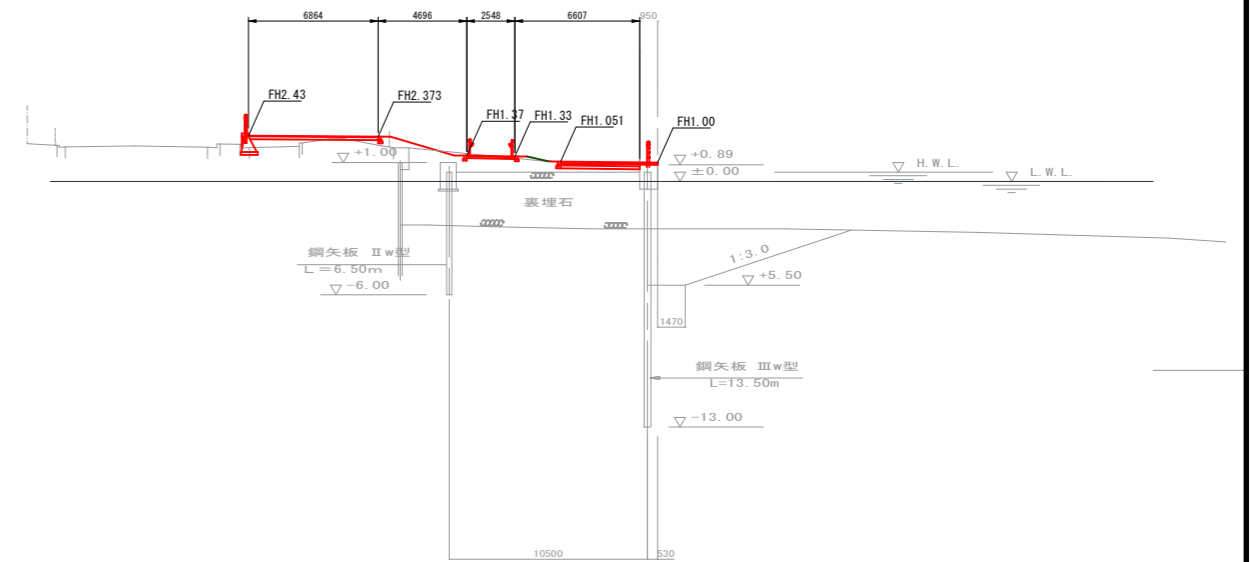
No. 4

GH=-2.51  
FH=+0.89



No. 6

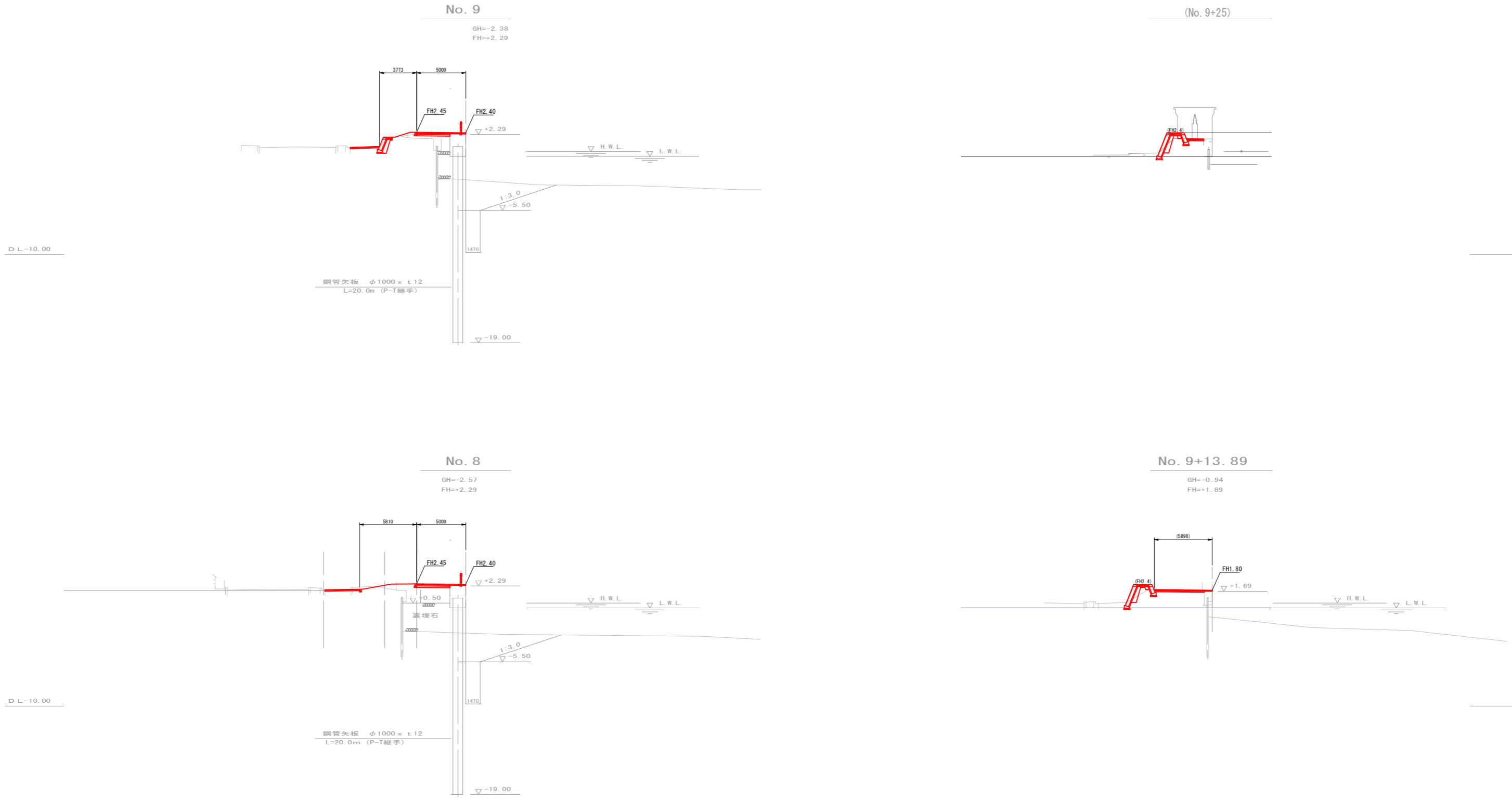
GH=-2.50  
FH=+0.89



平成25年度 維持管理第1-04-00-90号			
新潟港(西港区)			
万代島緑地設計(植栽検討他)業務委託			
造成横断図-4(親水護岸)			
縮尺	1:200	図面全 38 葉の 10	
測量		年月日	主任 技術者
設計		年月日	主任 技術者
新潟県新潟港湾事務所			

# 造成横断図-5 (親水護岸)

S=1/200



平成25年度 維持管理第1-04-00-90号			
新潟県(西港区)			
万代島緑地設計(植栽検討他)業務委託			
造成横断図-5(親水護岸)			
縮尺	1:200	図面全 38 葉の 11	
測量		年月日	主任 技術者
設計		年月日	主任 技術者
新潟県新潟港湾事務所			