

### III 統計資料



# 1 指定文化財（令和6年度指定・登録）

## （1）国・県指定等文化財一覧

令和7年4月1日現在

市町村名	種別	有形文化財										無形文化財		民俗文化財			記念物					伝統的建造物群保存地区	重要文化財	選定保存技術	国登録文化財	計		
		指定	建造物	絵画	彫刻	工芸品	書跡・典籍	古書	考古資料	歴史資料	芸能	工芸技術	有形	無形※			史跡	名勝	天然記念物	特別天然記念物	名勝・天然記念物						天然記念物・名勝	
														風俗習慣	民俗芸能	民俗技術												
1 新潟市	国	5	1	1	1	1	1	1			1				4	2	4									129	150	
	県	1	3	5	2	3	3	12	5		1	1			2	1	4									1	44	
	市	15	18	15	10	29	21	25	31	1	1	16		23	18	1	35											
	計	21	22	21	13	33	24	38	36	1	1	18	1	23	24	4	43								1	129	453	
2 長岡市	国	2		1		1	1	3			2	1			4		5	2								40	62	
	県	1	3	8	5	2	1	8	1		1	2	1	2	6		3									1	45	
	市	16	9	37	14	19	35	13	8		2	9	4	18	34	3	30											
	計	19	12	46	19	22	37	24	9		3	13	6	20	44	3	38	2							1	40	358	
3 上越市	国	1		4							1				4		5	2								48	65	
	県	1	2	6	8	6		5	1			1			4		3										37	
	市	13	16	58	10	13	30	45	41		16	2	21		26		27										318	
	計	15	18	68	18	19	30	50	42		17	3	21		34		35	2								48	420	
4 三条市	国			1													6	1								26	34	
	県	1	1	2	1			1				1	1	1		1	1									10	48	
	市	9		8	2		3	9			2	1	4	6	1	3												
	計	10	1	11	3		3	10			2	2	5	7	1	10	1									26	92	
5 柏崎市	国	2	1	1		2							1		1	1	3	1								19	32	
	県	3	3	9	1			3	2		1			1	1	4											27	
	市	4	20	15	15	9	26	11	4		15	1	4	35	1	18											179	
	計	9	24	25	16	11	26	14	6		2	15	1	5	37	2	25	1								19	238	
6 新発田市	国	2					1							1	1	4	1									22	32	
	県	1		2	1		2	3	1			1				1										12	48	
	市	6	2	2	2		6	5	12		2		4	5		2												
	計	9	2	4	3		8	9	13		2	1	4	6	1	7	1									22	92	
7 小千谷市	国	1		1							1							1								11	16	
	県			1	3	3							1														9	
	市	2	1		1	4		2	1		2	1	2	3	13		4										36	
	計	3	1	2	4	7		2	1		3	1	3	4	13		5	1								11	61	
8 加茂市	国						1											1								5	6	
	県	7	3	6	1	1	7	6	7	2		3		1	6		2										4	
	市																										52	
	計	7	3	9	1	1	7	7	7	2		3		1	6		2	1								5	62	
9 十日町市	国	2					1				2			1			1	2								10	19	
	県	1	1	2			3				1			1		3										1	13	
	市	5	3	12	8		5	26	6		1	4	9	9	3	29											120	
	計	8	4	14	8		5	30	6		4	4	9	11	3	32	1	2							1	10	152	
10 見附市	国			1			1					1		1													1	3
	県		1	1		2	3	6	1		4		1	2		3												24
	市																											
	計		1	2		2	3	7	1		4	1	1	3		3												28
11 村上市	国	2					1				1	2		3		1	1	1								26	38	
	県	1					4			1			2	2		2									1	13		
	市	16	2	13	5	10	6	33	19		1	9	2	13	4	16											149	
	計	19	2	13	5	10	6	38	19		2	10	4	15	9		19	1	1						1	26	200	

令和7年4月1日現在

市町村名	種別	有形文化財									無形文化財		民俗文化財			記念物					伝統的建造物群保存地区	重要文化景観	選定保存技術	国登録文化財	計	
		指 定 別	建 造 物	絵 画	彫 刻	工 芸 品	書 跡・文 典 籍	古 文 書	考 古 資 料	歴 史 資 料	芸 術 能 術 形	無形※			史 跡	名 勝	天 然 記 念 物	特 別 天 然 記 念 物	名 勝・天 然 記 念 物	天 然 記 念 物・名 勝						
												風 俗 慣 習	民 俗 芸 能	民 俗 技 術												
12 燕市	国		1	1		1	1				1													11	13	
	市	11	2	8	3	6	12	8	1		1			1		2									71	9
	計	11	3	9	3	8	13	8	1		3			7	4									11	92	
13 糸魚川市	国	3		2							3	1	2		3	1	8	3							11	37
	市	6	1	27	7	7	8	3	8		4	2	3		8		16								18	100
	計	9	1	36	9	7	8	6	8		7	3	5		13	2	27	3							11	155
14 妙高市	国			1											3	1	3	2							19	29
	市		1	22	6		1	1	3	4	1		1	5	6	1	5								5	60
	計		1	25	6	1	4	4	1		1	5	2	4	9	2	8	2							19	94
15 五泉市	国	1		1													1	1							19	21
	市	1		3		2	14	14		1		2	1	1	1	2	3								6	45
	計	2		4		2	14	14		1	2	1	1		1	2	8	1							19	72
16 佐渡市	国	8		5	2	1	1	2			1	4	1	1	1	4	1	3	1		1	2	2		77	118
	市	7	3	12	1	1	1	5	5	1	1	9	1	5	13		8			1					74	219
	計	34	13	43	16	10	25	17	18	1	5	34	2	20	2	37	1	49	1		2	2	2		77	411
17 阿賀野市	国					2	1										5	1							8	17
	市	2	1	1	1	1	1	4							2	1	6								12	48
	計	2	1	3	3	3	3	15	15			2			8	1	12	1							8	77
18 魚沼市	国	2		1								1	1				2	2							1	10
	市	3	2	10	3	12	3	12					1	5	1	24	6							1	5	82
	計	5	2	12	3	12	3	12				1	2	6	1	25	9	2						1	1	97
19 南魚沼市	国	1		3		1					1	1	1		1			1							9	14
	市	2	17	26	3	21	14	4	1		1	2		3	10	4	4								13	108
	計	3	17	29	3	22	14	4	1		2	3	1	4	14	8	1								9	135
20 胎内市	国	1					1					1			2		1	1							23	30
	市	3	1	1	3			2								4		4							14	69
	計	5	2	7	6	2	2	27	8			5		3	4		18	1							23	113
21 聖籠町	国																								15	15
	町	4	5	2	2	2	2						2		2		1								22	
	計	4	5	2	2	2	2						2		2		1								15	37
22 弥彦村	国	1			2								1				1								30	35
	村	2		1	3	1			1	3				1	4	3									8	15
	計	3		1	6	1		1	3				2	4	7										30	58
23 田上町	国			1				1																		2
	町	1		2				1	1					1	2										2	8
	計	1		3				2	1				1	2												12

市町村名	種別	有形文化財								無形文化財		民俗文化財			記念物					伝統的建造物群保存地区	重要文化財	選定保存技術	国登録文化財	計		
		建造物	絵画	彫刻	工芸品	書跡・典籍	古文書	考古資料	歴史資料	芸能	工芸技術	有形	無形※			史跡	名勝	天然記念物	特別天然記念物						名勝・天然記念物	天然記念物・名勝
													風俗慣習	民俗芸能	民俗技術											
24 阿賀町	国	3													2		6	1							2	14
	県	1		3	1					1					1		2									10
計		4	2	20	3		1		1		1	2	1	1	13		25	1							2	77
25 出雲崎町	国			1	1										2		1								6	6
	県	2		6		4	1	2	5			3		2	7		5									5
計		2		7	1	4	1	2	5		3		2	9		6									6	48
26 湯沢町	国																1	1	1						1	4
	県			3		1					1				2		2									2
計				3		1				1				4		3	1	1							1	16
27 津南町	国							2							2											7
	県	2	1	4	1		2	6			1			1	1	1	6		1	1						4
計		2	1	4	1		2	10		1			1	4	1	6	1	2								32
28 刈羽村	国				1										1											2
	県	1	1	3	5		4	1	1						9		1									26
計		1	1	3	6		4	1	1					10		1										28
29 関川村	国	2														1		1							2	8
	県	1		4	2	1	3	1					2	6	2	5										3
計		4		4	2	1	3	1				2	6	3	5	1								2	8	42
30 粟島浦村	国			1												1										1
	県			1				1								2										2
計			2				2								3											7
31 県外	国						1	1																		2
	県																									
計						1	1																			2
合計	国	37	2	18	5	8	4	11			3	17	6	6	1	33	8	31	6	3	1	2	2		576	780
	県	24	19	75	34	20	11	57	14	1	6	15	4	13		46	2	55			1		2		399	
	市町村	151	118	339	121	153	234	285	188	6	13	137	22	144	3	284	16	304		1						2,519
計		212	139	432	160	181	249	353	202	7	22	169	32	163	4	363	26	390	6	4	2	2	2	2	576	3,698

※ 昭和50年の法改正に基づく、条例未改正の市町村で、市町村指定文化財のうち無形文化財(芸能)とあるものは、便宜上無形民俗文化財(民俗芸能)として扱った。

※ 選定保存技術は県全体で2件を選定している。保持者在住市町村に技術件数を記載しており、保持者の数を表すものではない。

※ 所在地が2市町村以上にわたるものは、すべての当該市町村に計上したため、合計とは一致しない。

## (2) 国指定文化財

### ① 史跡名勝天然記念物

種別	名称	所在地	所有者	指定日
史跡	松本街道	糸魚川市	糸魚川市 ほか	令和7年3月10日
概 要				
越後糸魚川と信州松本を結ぶ北陸道の脇街道で、姫川溪谷を南下する山越えの道。塩や海産物を牛やボッカの背で運んだ道で、塩の道として著名。これまでに、山口番所を過ぎた後の山道が約3.0km指定されている。今回、江戸時代の遺構が検出された山口番所跡が追加指定された。				

### ② 重要伝統的建造物群保存地区

種別	名称	所在地	所有者	選定日
重要伝統的建造物群	佐渡市小木町伝統的建造物群保存地区	佐渡市	佐渡市	令和6年8月15日
概 要				
佐渡市小木町は、佐渡で産出された金銀の積出港として整備され、北前船の寄港地として栄えた港町である。円弧状の入り江に平行した通りに沿って二階全面を張り出した特徴ある町家が建ち並ぶ。享和2年(1802)に発生した地震による隆起等の地形の変容を巧妙に受け入れつつ、江戸時代から近代にかけて海運業で繁栄した港町独特の歴史的風致をよく伝えている。				

## (3) 県指定文化財、県選定保存技術

### ① 県指定有形文化財

種別	名称	所在地	所有者	指定日
有形文化財 (古文書)	越後国石井庄寄人庄子解 <small>えちごのくにいわいのしょうよりうどしょうしげ</small>	長岡市関原町1丁目 字権現堂2247番地2	新潟県	令和7年3月21日
概 要				
<p>越後国石井庄寄人庄子解は、康平2年(1059)に越後国石井庄の寄人・庄子らが東大寺政所に荘園管理者である庄司良真の解任を訴えた解(訴状)である。装丁は卷子装で、本紙は縦28.1cm、横91.4cmを測る。端裏書に「一結雑文書八通」の記載があるが、これは東大寺文書の包紙として使用されていた際に付された文字と考えられている。これにより、本史料が仁平3年(1153)に東大寺諸荘園文書目録が作成された時点で同寺の雑文書櫃内に所在していた文書であることが知られる。なお、石井庄の読みについては諸説あるものの、吉田東伍が『大日本地名辞書』において、「東大寺要録」諸国庄田長徳四年注文定記載の「石井庄」のルビが「イハキ」で、「石井は古訓岩井に同じ」と記していることから、指定名称の読みは「いわいのしょう」とする。</p> <p>本史料の舞台となった越後国石井庄は、東大寺が越後国内4カ所に設定した初期荘園の1つで、成立は天平勝宝5年(753)である。永治2年(1142)の越後国留守所牒に、石井庄は高田保内に散在するとあることから、上越市高田周辺に所在地を求める説が有力である。高田の中心部から約3km南西に位置する上越市岩ノ原遺跡では9世紀半ばの掘立柱建物群や「石井庄」と墨書された須恵器が出土しており、平安時代中期の石井庄の一部と推定される。</p> <p>本史料に語られる石井庄をめぐる混乱は以下のように推移する。発端は、寄人らが、石井庄の経営を顧みず庄司の座を争う良真と兼算を東大寺に訴えたことであり、それにより両名は東大寺政所で裁判を受けることになった。これを受け、寄人らは国司に対し、判決が下るまで自分たちの身分が保証されることを求め、それを認める国判を得た。そこで今回は、この国判を根拠として東大寺に対し良真を庄司の職から解任するよう求めたのである。</p> <p>10名の寄人のうち、5番目の高志「□□」は天喜5年(1057)の越後国石井庄前司解に見える「古志</p>				

徳延」と同一人物と考えられ、徳延は庄司兼算の経営能力のなさを国司側に訴えるなどの行動を起こしている。このことから、寄人とは頸城地域における有力農民と考えられる。一方、庄司の横暴に翻弄され、しばしば逃散を余儀なくされる存在として描かれる庄子は、より零細で土地への定着度が低い耕作者と位置付けられる。

本史料の特筆すべき点は、このように階層の異なる寄人と庄子が共同で庄司を訴えている点であり、連帯を主導した寄人の政治手腕と地域社会における実力が垣間見える。また、荘園経営という観点から本史料を読むならば、国司の一定の介入を許さざるを得ない免田寄人型荘園めんてんよりうどがたしょうえんの不安定さを読み取ることができる。

以上のように、越後国石井庄寄人庄子解は、11世紀半ばの地域社会の実態から日本の荘園史の一齣を見通すことができる貴重な史料である。

種別	名称	所在地	所有者	指定日
有形文化財（考古資料）	鍋屋町遺跡出土品 <small>なべやちょう</small>	・上越市春日山町1丁目2-8 (上越市埋蔵文化財センター) ・柏崎市緑町8番35号(柏崎市立博物館)	・上越市 ・柏崎市 ・個人	令和7年3月21日
概 要				
<p>鍋屋町遺跡は、高田平野の北東部に発達した潟町砂丘の東北端、海岸線より約300m内陸に入った標高約48mの砂丘中腹の緩斜面上に立地する、縄文時代前期後半の遺跡である。昭和33(1958)年に地元の研究者等による第1次調査、翌昭和34(1959)年に柿崎町(現上越市)教育委員会による第2次調査が実施され、大量に出土した資料は当時の学界の注目を集めた。</p> <p>本資料は、第1次・2次調査で出土した土器482点、土製品1点、石器・石製品40点である。</p> <p>土器・土製品は、深鉢・浅鉢・鉢の各器種と、土器片を加工した有孔円盤がある。また、土器には「多孔底土器」と称された、焼成後の底面や底部側面に複数の穿孔を加えた特異なものもみられる。土器は深鉢が大部分を占め、くびれた胴部から口縁部にかけて緩やかに外反するものと、口縁部に向かって外傾するものがあり、また、口縁部が波状をなすものと平らなもの2種類がある。文様は、狭く帯状をなす口縁部の文様と幅広く展開する頸部の文様で構成され、胴部には羽状縄文や斜行縄文を施文する。口縁部に鋸歯状印刻文、頸部に結節浮線や半隆起線による渦巻文や三角状文を配するのが特徴的であり、これら在地の土器群を指標に「鍋屋町式土器」が提唱されている。また、器面に集合沈線や小突起を施す関東・中部系土器<small>もろいそ</small>(諸磯c式)、口縁に隆起線や半隆起線による文様を施す北陸系土器<small>しじみがもり2しき</small>(蜷ヶ森II式～福浦上層式)、平行沈線によるレンズ状文や結節沈線による連続山形文を施す信濃系土器<small>はるがみねしき</small>(晴ヶ峯式)、縄文地に特殊突帯文を施す畿内系土器<small>じょうもんち</small>(北白川下層III式)、口縁に波状文を施す南東北系土器<small>だいぎ</small>(大木5式)なども認められ、周辺地域との交流の様子を物語っている。「鍋屋町式土器」は、新潟県上越地方から北陸地方東部(石川県能登地方・富山県)にかけての地域に分布が限られる点も特徴であり、これは、本州各地で地方色が顕在化する縄文時代前期後半の土器様相と連動したあり方と評価することができる。</p> <p>石器・石製品は、狩猟・漁労具(石鏃・石錘)<small>せきすい</small>、採集・加工具(石匙・磨製石斧等)<small>さいしゅう</small>、装身具(珧状耳飾り)<small>かこうぐ</small>がある。出土点数が少なく評価が難しいが、石鏃が占める割合が比較的多い点は北陸地方東部の様相と一致する。石鏃の素材には、上越地方で採取される安山岩のほか、長野県産と推測される黒曜石が含まれている。また磨製石斧は、糸魚川市周辺原産の蛇紋岩類を素材として、擦切技法で製作されていることが確認できる。</p> <p>本遺跡の調査は、土木工事により遺跡が煙滅することを憂慮した地元研究者の熱意が発端であり、本県の文化財保護史上において重要である。また、当時の調査方法や体制、行政手続き等に関する記録が残されており、行政主体の発掘調査が定着する以前の状況が把握でき、出土品と共に一体的に保存・活用できることも重要である。</p> <p>以上のとおり、本資料は、新潟県上越地方における縄文時代前期後半の特徴を示す優れた基準資料であり、高い学術的価値を有するものである。</p>				

## ② 選定保存技術

種別	氏名	認定日
選定保存技術 屋根葺（茅葺）	樋口 隆	令和7年3月21日
概 要		
<p>新潟県選定保存技術である屋根葺（茅葺）は、平成12年（2000）3月に選定され、古民家・社寺・能舞台の屋根に多く見られ、文化財建造物等の維持に必要な伝統的技術である。</p> <p>重要文化財の茅葺屋根について数多くの修理を指揮する傍ら、全国の茅葺職人を受け入れて講習会を実施するなど、後継の育成にも熱心であり、県内における文化財建造物の保存に欠くことのできない職人である。</p> <p>&lt;修理歴&gt;</p> <ul style="list-style-type: none"> <li>・旧目黒家住宅主屋他2棟保存修理工事（平成24年7月～平成26年11月）</li> <li>・佐藤家住宅主屋保存修理工事（平成28年5月～10月）</li> <li>・松茸神社本殿保存修理工事（令和元年5月～9月）</li> <li>・平等寺薬師堂保存修理工事（令和2年2月～11月）</li> <li>・旧長谷川家住宅主屋保存修理工事（令和3年7月～令和5年11月）</li> </ul>		

## （4）登録文化財

### 【登録有形文化財（建造物）】

種別	名称	所在地	建設年代	登録日
建築物	①旧割烹有明表棟 <sup>ありあけおもてどう</sup> ②旧割烹有明中棟 <sup>なかどう</sup> ③旧割烹有明奥棟 <sup>おくどう</sup>	新潟市中央区古町通9番町1463	①明治43年／昭和33年増築、同40年代改修 ②大正13年／昭和33年増築、令和4年改修 ③昭和3年／昭和33年・同40年代・令和3年改修	令和6年12月3日
概 要				
<p>古町の旧料亭。表棟は二階の南面側に四室の続き間を配し、各室には床と棚を設え、室境に千鳥などの透し彫の板欄間を飾る。中庭を挟んで位置する中棟は、二階の十八畳の客間床柱に大径の瘤付丸太を用いるなど大正の豪気な気風を伝える。奥棟は二階に床構え付き座敷を三室配し、床柱に銘木を用いた華やかな料亭建築。</p>				

種別	名称	所在地	建設年代	登録日
建築物	川俣家住宅（旧渋谷家住宅）長屋門	三条市月岡字瀬戸山4963-1	天保9年／昭和55年移築	令和6年12月3日
概 要				
<p>五十嵐川西岸の敷地に移築した旧本陣の長屋門。通りに南面して建つ桁行15間半、梁間2間、切妻造平入棧瓦葺で、中央東寄りを門口とし、両脇に各1室の土間を配す。軒をせがい造とし、門口にケヤキの一枚板の板扉を吊るなど、間口が長大で豪壮な構えの長屋門。</p>				

種別	名称	所在地	建設年代	登録日
建築物	①渡部家住宅主屋	東蒲原郡阿賀町 八木山字八木山 692	①嘉永3年／昭和後期改修	令和6年12月3日
	②渡部家住宅納屋		②大正10年	
概 要				
<p>会津街道沿いの集落に位置する旧本陣。主屋は寄棟造平入茅葺<small>よせむねづくりひらいりかやぶき</small>（鉄板仮葺）。南面中央に一二畳半<small>しきだいつき</small>の式台付玄関、東に続き座敷を設ける。式台構えや上質な座敷など江戸末期の本陣の風格を伝える。納屋は主屋の南西に東面して建つ農作業用の倉庫。木造平屋建て切妻造鉄板葺<small>きりづまづくりてっばんぶき</small>、和小屋とする。旧街道沿いの石積擁壁上<small>いしづみようへき</small>の小高い場所に建ち、主屋とともに地域の歴史的な景観を構成する。</p>				

## 2 文化財保全整備事業

### (1) 国庫補助事業

#### ① 県事業

No.	事業区分	種別	名称	事業者	事業内容
1	記念物	特別天然記念物	カモシカ	新潟県	天然記念物食害対策
2	埋蔵文化財		県内遺跡	新潟県	発掘調査等
3	指定文化財	重要文化財	指定文化財管理	新潟県	指定文化財管理
4	建造物	重要文化財	新潟県議会旧議事堂	新潟県	耐震化・修理
5	民俗文化財	民俗文化財	新潟県祭り・行事総合調査	新潟県	民俗文化財調査（祭り・行事を含む）

#### ② 市町村等事業

##### a 保存修理等

No.	事業区分	種別	名称	事業者	事業内容
1	建造物	重要文化財	旧佐渡鉱山採鉱施設大立竪坑櫓ほか2棟	佐渡市	建造物保存修理
2	建造物	重要文化財	旧長谷川家住宅表門	長岡市	建造物保存修理（耐震診断）
3	建造物	登録有形文化財	燕市旧浄水場配水塔	燕市	登録有形文化財建造物保存修理（公開活用）
4	建造物	登録有形文化財	今井家住宅	燕市	近代和風建築等総合調査
5	建造物	重要文化財	旧笹川家住宅表座敷及び台所ほか1棟	新潟市	建造物保存修理（災害復旧）
6	建造物	重要文化財	旧長谷川家住宅主屋ほか5棟	長岡市	建造物保存修理（災害復旧）
7	美術工芸品	重要文化財	新潟県元屋敷遺跡出土品	村上市	美術工芸品保存修理
8	記念物	史跡	村上城跡	村上市	歴史生き生き！史跡等総合活用整備
9	記念物	史跡	平林城跡(令和5年事業繰越)	村上市	歴史生き生き！史跡等総合活用整備

10	記念物	史跡	山元遺跡	村上市	歴史活き活き！史跡等総合活用整備
11	記念物	史跡	佐渡金銀山遺跡	(株)ゴールデン佐渡	防災施設整備（記念物）
12	記念物	史跡	佐渡金銀山遺跡	佐渡市	歴史活き活き！史跡等総合活用整備
13	記念物	名勝	旧齋藤氏別邸庭園	新潟市	歴史活き活き！史跡等総合活用整備
14	記念物	名勝	旧齋藤氏別邸庭園（災害復旧）	新潟市	歴史活き活き！史跡等総合活用整備
15	伝統的建造物群	重要伝統的建造物群保存地区	佐渡市宿根木 佐渡市小木町	佐渡市	伝統的建造物群基盤強化
16	伝統的建造物群	重要伝統的建造物群保存地区	佐渡市宿根木	佐渡市	防災施設整備（伝統的建造物群）
17	伝統的建造物群	重要伝統的建造物群保存地区	佐渡市宿根木	佐渡市	伝統的建造物群基盤強化（災害復旧）
18	伝統的建造物群	重要伝統的建造物群保存地区	村上城下町旧町人町地区	村上市	伝統的建造物群基盤強化（調査）

#### b 無形文化財保持団体補助

No.	事業区分	種別	名称	事業者	事業内容
1	無形文化財	重要無形文化財	小千谷縮・越後上布	越後上布・小千谷縮布技術保存協会	無形文化財（伝承）団体

#### c 民俗文化財活用・調査

No.	事業区分	種別	名称	事業者	事業内容
1	無形文化財	重要無形民俗文化財	村上祭の屋台行事	村上まつり保存会	民俗文化財伝承・活用等

#### d 文化的景観保護推進事業

No.	事業区分	種別	名称	事業者	事業内容
1	文化的景観	重要文化的景観	佐渡西三川の砂金山由来の農山村景観	佐渡市	文化的景観保護推進事業（一般）
2	文化的景観	重要文化的景観	佐渡相川の鉦山及び鉦山町の文化的景観	佐渡市	文化的景観保護推進事業（災害復旧）

#### e 史跡等購入

No.	事業区分	種別	名称	事業者	事業内容
1	記念物	史跡	山元遺跡	村上市	史跡等買上げ（直接買上げ）

## f 埋蔵文化財

No.	事業区分	種別	名称	事業者	事業内容
1	埋蔵文化財		市町内遺跡	新潟市ほか16市及び聖籠町・津南町	発掘調査等
2	埋蔵文化財活用		県市町内埋蔵文化財	新潟市ほか5市及び津南町・(公財)新潟県埋蔵文化財調査事業団	地域の特色ある埋蔵文化財活用事業

## (2) 県単費事業

### a 県指定文化財等保存事業補助金

No.	事業区分	文化財名称	事業者	事業内容	備考
1	史跡	良寛終焉地	木村元蔵	史跡整備・活用	墓地脇法面の修理
2	史跡	大葉沢城跡	大葉沢城跡保存会	史跡整備・活用	便益施設整備(手すり修繕)
3	建造物	大日堂	大日靈神社	建造物保存修理	茅葺屋根一部修繕
4	民俗文化財	大膳神社能舞台	大膳神社	民俗文化財保存修理	茅葺屋根一部修繕
5	建造物	市島家住宅	新発田市	建造物保存修理(災害復旧)	内壁修理
6	民俗文化財	佐渡牛尾神社能舞台	牛尾神社	民俗文化財保存修理(災害復旧)	外壁・壁・梁・基礎等復旧工事

### b 新潟県ユネスコ無形文化遺産原料製作技術保存事業補助金

No.	事業区分	文化財名称	事業者	事業内容	備考
1	無形文化財	小千谷縮・越後上布	越後上布・小千谷縮布技術保存協会	原料製作技術保存	

### c 新潟県国登録有形文化財保存事業等補助金(能登半島地震災害復旧)

No.	事業区分	文化財名称	事業者	事業内容	備考
1	建造物	三光寺本堂	宗教法人三光寺	建造物保存修理(災害復旧)	壁修理
2	建造物	齋藤家住宅土蔵	齋藤彰男	建造物保存修理(災害復旧)	扉修理
3	建造物	料亭宇喜世本館 料亭宇喜世北門	株式会社ランドスタッフ	建造物保存修理(災害復旧)	壁修理、歪み直し
4	建造物	幸村家住宅主屋	関沢春人	建造物保存修理(災害復旧)	壁修理
5	建造物	高田別院大門	宗教法人真宗大谷派 高田別院	建造物保存修理(災害復旧)	肘木等修理
6	建造物	つるがや店舗兼主屋	柄沢幸一	建造物保存修理(災害復旧)	壁修理
7	建造物	石井家住宅主屋	石井タキ	建造物保存修理(災害復旧)	壁修理

8	建造物	保阪家住宅道具蔵	保阪 洋子	建造物保存修理 (災害復旧)	壁・扉修理
9	建造物	吉田家住宅主屋	吉田 ゆき	建造物保存修理 (災害復旧)	壁・建具等修理
10	建造物	高田別院本堂	宗教法人真宗大谷派 高田別院	建造物保存修理 (災害復旧)	向拝屋根・天井 修理
11	建造物	白田家住宅主屋	白田 美和子	建造物保存修理 (災害復旧)	屋根瓦・漆喰壁 修繕
12	建造物	瀧本家住宅離れ(懐 徳亭)	瀧本 宜弘	建造物保存修理 (災害復旧)	耐震診断・補強 設計(災害復旧)
13	建造物	旧酢屋呉服店店舗兼 主屋	保坂 清美	建造物保存修理 (災害復旧)	基礎及び土間改 修等
14	建造物	旧外山虎松商店店舗 兼主屋	有限会社アックス都 市開発	建造物保存修理 (災害復旧)	内装改修及び軒 先庇改修等
15	建造物	長徳寺庫裏・行在所	宗教法人長徳寺	建造物保存修理 (災害復旧)	庫裏：土壁修繕 行在所：土壁、外 壁及び柱の傾き 修繕

#### d 新潟県世界遺産登録推進事業補助金

No.	事業区分	文化財名称	事業者	事業内容	備考
1	建造物	旧佐渡鉱山採鉱施設	佐渡市	世界遺産登録推進事業	高任粗砕場の地盤観測
2	建造物	旧佐渡鉱山採鉱施設	佐渡市	世界遺産登録推進事業	北沢浮遊選鉱場インク ラインの仮設足場の応 急措置

### 3 指定等文化財現状変更

#### (1) 有形文化財、記念物、文化的景観、伝統的建造物群保存地区の現状変更件数

種別	国指定							県指定						
	30年度	元年度	2年度	3年度	4年度	5年度	6年度	30年度	元年度	2年度	3年度	4年度	5年度	6年度
有形文化財	0	0	0	0	0	0	0	0	0	3	0	0	0	0
記念物(史跡)	26	34	35	20	16	9	10	15	10	10	20	10	22	17
記念物(名勝)	38	30	57	20	12	12	22	0	0	0	0	0	0	0
記念物(天然記念物)	11	14	5	15	8	6	10	2	2	3	4	3	4	5
記念物(名勝及び天然記念物)	11	14	6	2	5	0	0	0	0	0	0	0	0	0
記念物(天然記念物及び名勝)	17	24	21	10	6	2	2	0	0	0	0	0	0	0
重要文化的景観						1	1							
重要伝統的建造物群保存地区						0	0							

#### (2) 現状変更の概要(令和6年度分)

##### ① 記念物(史跡)

No.	国・県種別	名称	現状変更の概要	軽微な現状変更	備考
1	国	佐渡金銀山遺跡	落石対策工		
2	県	良寛終焉地	墓地法面工		
3	県	大葉沢城跡	手すり交換設置工		
4	県	尼瀬油田機械掘第1号井跡	バラ園撤去		
5	国	佐渡金銀山遺跡	近代遺跡の発掘調査		
6	県	良寛生誕地橘屋跡	松の土壌改良		
7	国	村上城跡	黒門跡石垣修復		石垣解体、付帯工事
8	国	城の山古墳	発掘調査		
9	国	佐渡金銀山遺跡	建物保存修理		
10	国	佐渡金銀山遺跡	建物復旧修理		

11	県	下倉山城跡	旧墓地の墓石・敷石・ 基礎撤去		
12	県	良寛修行地 五合庵境内	説明板交換		
13	国	村上天跡	手すり撤去		
14	国	坂戸城跡	確認調査		
15	県	越後府跡 (天長山)	転落防止柵設置		
16	県	真野古墳群	文化財解説板新設		
17	県	羽茂城跡	標柱設置		
18	県	相川鉦山跡	文化財解説板交換		
19	国	佐渡金銀山 遺跡	歩行者通路整備		手すり新設及び瓦碎石・ 竹チップ敷設
20	国	佐渡金銀山 遺跡	建物屋根修理工		北沢火力発電所発電機室 棟屋根修理
21	県	椎谷陣屋跡	支障木伐採		
22	県	羽茂城跡	標柱交換		
23	県	緒立遺跡	水道給水管交換		災害復旧
24	県	高田城跡	照明塔撤去		
25	県	高田城跡	ベンチ交換		
26	県	高田城跡	内堀護岸工事		
27	県	高田城跡	引込柱更新		
28	国	春日山城跡	道路の舗装	○	上越市許可（許可日： R5. 6. 17）
29	国	春日山城跡	工作物（水管）設置	○	上越市許可（許可日： R6. 7. 30）
30	国	春日山城跡	木竹の伐採	○	上越市（許可日： R7. 1. 17）
31	国	佐渡金銀山 遺跡	工作物	○	佐渡市許可（許可日： R6. 4. 12）
32	国	佐渡金銀山 遺跡	電話柱	○	佐渡市許可（許可日： R6. 6. 13）
33	国	佐渡金銀山 遺跡	工作物	○	佐渡市許可（許可日： R6. 7. 1）
34	国	佐渡金銀山 遺跡	工作物	○	佐渡市許可（許可日： R6. 7. 1）
35	国	佐渡金銀山 遺跡	工作物	○	佐渡市許可（許可日： R6. 7. 2）
36	国	佐渡金銀山 遺跡	工作物	○	佐渡市許可（許可日： R6. 7. 25）
37	国	佐渡金銀山 遺跡	電柱	○	佐渡市許可（許可日： R6. 8. 2）
38	国	佐渡金銀山 遺跡	工作物	○	佐渡市許可（許可日： R6. 8. 26）

39	国	佐渡金銀山遺跡	工作物	○	佐渡市許可（許可日：R6.9.11）
40	国	佐渡金銀山遺跡	工作物	○	佐渡市許可（許可日：R6.9.13）
41	国	佐渡金銀山遺跡	工作物	○	佐渡市許可（許可日：R6.9.24）
42	国	佐渡金銀山遺跡	工作物	○	佐渡市許可（許可日：R6.11.6）
43	国	佐渡金銀山遺跡	工作物	○	佐渡市許可（許可日：R6.12.2）
44	国	佐渡金銀山遺跡	工作物	○	佐渡市許可（許可日：R6.12.10）
45	国	佐渡金銀山遺跡	工作物	○	佐渡市許可（許可日：R7.1.15）
46	国	佐渡金銀山遺跡	工作物	○	佐渡市許可（許可日：R7.1.22）
47	国	佐渡金銀山遺跡	管理に必要な施設	○	佐渡市許可（許可日：R7.2.14）
48	国	佐渡金銀山遺跡	管理に必要な施設	○	佐渡市許可（許可日：R7.2.28）
49	国	坂戸城跡	工作物設置	○	南魚沼市許可（許可日：R6.4.15）
50	国	坂戸城跡	工作物設置	○	南魚沼市許可（許可日：R6.5.14）
51	国	坂戸城跡	道路修繕	○	南魚沼市許可（許可日：R6.6.12）

## ② 記念物(名勝)

No.	国・県種別	名称	現状変更の概要	軽微な現状変更	備考
1	国	旧関山宝蔵院庭園	水路・植生改修		
2	国	佐渡海府海岸	突堤復旧		
3	国	佐渡海府海岸	住宅新築		
4	国	佐渡海府海岸	転落防護柵更新		
5	国	佐渡海府海岸	作業場新築		
6	国	おくのほそ道の風景地 親しらず	転落防止手すり更新		
7	国	佐渡海府海岸	建物撤去		
8	国	佐渡海府海岸	土蔵撤去		
9	国	佐渡海府海岸	店舗兼住宅撤去		

10	国	佐渡海府海岸	住宅撤去		
11	国	佐渡海府海岸	基礎撤去及び倉庫新築		
12	国	佐渡海府海岸	宿泊施設新設		廃船再利用
13	国	佐渡海府海岸	浚渫及び養浜		
14	国	佐渡海府海岸	看板建替		
15	国	佐渡海府海岸	県営かんがい排水工事		
16	国	佐渡海府海岸	洞窟改修		
17	国	佐渡海府海岸	トイレ建替		
18	国	佐渡海府海岸	広場改修		
19	国	佐渡海府海岸	岸壁改修		
20	国	佐渡海府海岸	石積み修繕		
21	国	佐渡海府海岸	宿泊施設新設		廃船再利用・計画変更
22	国	佐渡海府海岸	無線鉄塔修繕塗装		
23	国	佐渡海府海岸	NTT ケーブル移設	○	佐渡市許可（許可日：R6. 4. 8）
24	国	佐渡海府海岸	光ファイバ引込線新設	○	佐渡市許可（許可日：R6. 4. 8）
25	国	佐渡海府海岸	光ファイバ引込線新設	○	佐渡市許可（許可日：R6. 4. 19）
26	国	佐渡海府海岸	光ファイバ引込線新設	○	佐渡市許可（許可日：R6. 4. 19）
27	国	佐渡海府海岸	電柱建替え	○	佐渡市許可（許可日：R6. 4. 19）
28	国	佐渡海府海岸	トンネル照明設備更新	○	佐渡市許可（許可日：R6. 5. 8）
29	国	佐渡海府海岸	NTT 設備移設	○	佐渡市許可（許可日：R6. 5. 14）
30	国	佐渡海府海岸	光ファイバ引込線新設	○	佐渡市許可（許可日：R6. 5. 27）
31	国	佐渡海府海岸	低圧引込線新設	○	佐渡市許可（許可日：R6. 5. 29）
32	国	佐渡海府海岸	建物除却	○	佐渡市許可（許可日：R6. 5. 31）
33	国	佐渡海府海岸	低圧引込線張替	○	佐渡市許可（許可日：R6. 6. 13）
34	国	佐渡海府海岸	光ファイバケーブル新設	○	佐渡市許可（許可日：R6. 6. 13）

35	国	佐渡海府海岸	光ファイバ引込線新設	○	佐渡市許可（許可日：R6.6.13）
36	国	佐渡海府海岸	光ファイバ引込線新設	○	佐渡市許可（許可日：R6.6.17）
37	国	佐渡海府海岸	1対引込線新設	○	佐渡市許可（許可日：R6.6.17）
38	国	佐渡海府海岸	1対引込線新設	○	佐渡市許可（許可日：R6.7.2）
39	国	佐渡海府海岸	電柱建替・地支線取替ほか	○	佐渡市許可（許可日：R6.7.9）
40	国	佐渡海府海岸	引込線新設	○	佐渡市許可（許可日：R6.7.16）
41	国	佐渡海府海岸	光ファイバ引込線新設	○	佐渡市許可（許可日：R6.8.16）
42	国	佐渡海府海岸	引込線新設	○	佐渡市許可（許可日：R6.8.21）
43	国	佐渡海府海岸	光ファイバ引込線新設	○	佐渡市許可（許可日：R6.8.29）
44	国	佐渡海府海岸	光ファイバ引込線新設	○	佐渡市許可（許可日：R6.8.29）
45	国	佐渡海府海岸	光ファイバ引込線新設	○	佐渡市許可（許可日：R6.8.29）
46	国	佐渡海府海岸	光ファイバ引込線新設	○	佐渡市許可（許可日：R6.8.29）
47	国	佐渡海府海岸	光ファイバ引込線新設	○	佐渡市許可（許可日：R6.8.29）
48	国	佐渡海府海岸	光ファイバ引込線新設	○	佐渡市許可（許可日：R6.8.29）
49	国	佐渡海府海岸	光ファイバ引込線新設	○	佐渡市許可（許可日：R6.8.29）
50	国	佐渡海府海岸	引込線張替	○	佐渡市許可（許可日：R6.9.2）
51	国	佐渡海府海岸	建物除却	○	佐渡市許可（許可日：R6.9.19）
52	国	佐渡海府海岸	建物除却	○	佐渡市許可（許可日：R6.9.19）
53	国	佐渡海府海岸	光ファイバ引込線新設	○	佐渡市許可（許可日：R6.9.30）
54	国	佐渡海府海岸	光ファイバ引込線新設	○	佐渡市許可（許可日：R6.10.9）
55	国	佐渡海府海岸	電柱建替	○	佐渡市許可（許可日：R6.10.24）
56	国	佐渡海府海岸	電柱建替	○	佐渡市許可（許可日：R6.10.24）

57	国	佐渡海府海岸	1 対引込線新設	○	佐渡市許可（許可日：R6. 10. 29）
58	国	佐渡海府海岸	文化財説明版建替	○	佐渡市許可（許可日：R6. 11. 8）
59	国	佐渡海府海岸	光ファイバ引込線新設	○	佐渡市許可（許可日：R6. 11. 15）
60	国	佐渡海府海岸	光ファイバケーブル撤去等	○	佐渡市許可（許可日：R6. 11. 15）
61	国	佐渡海府海岸	電話柱建替	○	佐渡市許可（許可日：R6. 11. 15）
62	国	佐渡海府海岸	電話柱建替	○	佐渡市許可（許可日：R6. 11. 15）
63	国	佐渡海府海岸	1 対屋外線撤去	○	佐渡市許可（許可日：R6. 11. 18）
64	国	佐渡海府海岸	光ファイバ引込線新設	○	佐渡市許可（許可日：R6. 11. 27）
65	国	佐渡海府海岸	光ファイバ引込線新設	○	佐渡市許可（許可日：R6. 11. 27）
66	国	佐渡海府海岸	1 対屋外線撤去・新設 他	○	佐渡市許可（許可日：R6. 11. 27）
67	国	佐渡海府海岸	引込線張替	○	佐渡市許可（許可日：R6. 11. 27）
68	国	佐渡海府海岸	電話柱支線新設	○	佐渡市許可（許可日：R6. 12. 9）
69	国	佐渡海府海岸	光ファイバ引込線新設	○	佐渡市許可（許可日：R6. 12. 16）
70	国	佐渡海府海岸	光ファイバ引込線新設	○	佐渡市許可（許可日：R6. 12. 16）
71	国	佐渡海府海岸	光ファイバ引込線新設	○	佐渡市許可（許可日：R6. 12. 16）
72	国	佐渡海府海岸	光ファイバ引込線新設	○	佐渡市許可（許可日：R6. 12. 16）
73	国	佐渡海府海岸	光ファイバ引込線新設	○	佐渡市許可（許可日：R6. 12. 16）
74	国	佐渡海府海岸	光ファイバ引込線新設	○	佐渡市許可（許可日：R6. 12. 16）
75	国	佐渡海府海岸	光ファイバ引込線新設	○	佐渡市許可（許可日：R6. 12. 16）
76	国	佐渡海府海岸	光ファイバ引込線新設	○	佐渡市許可（許可日：R6. 12. 16）
77	国	佐渡海府海岸	電話柱建替他	○	佐渡市許可（許可日：R6. 12. 16）
78	国	佐渡海府海岸	引込線新設	○	佐渡市許可（許可日：R6. 12. 18）

79	国	佐渡海府海岸	防犯カメラ設置	○	佐渡市許可（許可日：R6.12.27）
80	国	佐渡海府海岸	配電線移設	○	佐渡市許可（許可日：R7.1.7）
81	国	佐渡海府海岸	地上式消火栓撤去	○	佐渡市許可（許可日：R7.1.29）
82	国	佐渡海府海岸	電話線撤去	○	佐渡市許可（許可日：R7.1.29）
83	国	佐渡海府海岸	光ファイバケーブル新設	○	佐渡市許可（許可日：R7.1.29）
84	国	佐渡海府海岸	光ファイバ引込線新設	○	佐渡市許可（許可日：R7.2.4）
85	国	佐渡海府海岸	光ファイバ引込線新設	○	佐渡市許可（許可日：R7.2.4）
86	国	佐渡海府海岸	光ファイバ引込線新設	○	佐渡市許可（許可日：R7.2.4）
87	国	佐渡海府海岸	光ファイバ引込線新設	○	佐渡市許可（許可日：R7.2.4）
88	国	佐渡海府海岸	電柱新設	○	佐渡市許可（許可日：R7.2.4）
89	国	佐渡海府海岸	電話柱撤去新設（県道拡幅に伴う）	○	佐渡市許可（許可日：R7.2.5）
90	国	佐渡海府海岸	電話柱建替等	○	佐渡市許可（許可日：R7.2.5）
91	国	佐渡海府海岸	岸壁補修	○	佐渡市許可（許可日：R7.2.7）
92	国	佐渡海府海岸	防波堤転落防止柵補修	○	佐渡市許可（許可日：R7.2.7）
93	国	佐渡海府海岸	光ファイバ引込線新設	○	佐渡市許可（許可日：R7.2.13）
94	国	佐渡海府海岸	引込線新設	○	佐渡市許可（許可日：R7.2.13）
95	国	佐渡海府海岸	光ファイバ引込線新設	○	佐渡市許可（許可日：R7.2.19）
96	国	佐渡海府海岸	電話柱支線取替	○	佐渡市許可（許可日：R7.2.25）
97	国	佐渡海府海岸	引込線張替	○	佐渡市許可（許可日：R7.3.7）
98	国	佐渡海府海岸	電柱建替	○	佐渡市許可（許可日：R7.3.14）

③ 記念物(天然記念物)

No.	国・県 種別	名称	現状変更の概要	軽微な現 状変更	備考
1	国	尾瀬	工作物設置		
2	国	羽吉の大クワ	樹勢回復		
3	国	ヤマネ	一時捕獲及び移動等		
4	国	白馬連山高山 植物帯	植物採取		
5	国	白馬連山高山 植物帯	植物採取		
6	国	白馬連山高山 植物帯	植物採取		
7	国	トキ	飼育下個体輸出		
8	国	水原のハクチ ヨウ渡来地	工作物設置		
9	国	羽吉の大クワ	枝伐採		
10	国	尾瀬	工作物設置		
11	国	コウノトリ	標識の装着・血液その 他の組織の採取	○	上越市許可
12	国	コウノトリ	電柱に作られた巢の 撤去	○	上越市許可
13	国	宮川神社社叢	立ち入り調査の実施	○	柏崎市許可
14	国	特別天然記念 物 「トキ」	①足輪装着 ②鳥体各部の測定 ③寄生虫の採取（執り 行わず）	○	佐渡市許可
15	県	キリン山の植 物群落	調査用標本採取		
16	県	御島石部神社 シイ樹叢	調査用標本採取		
17	県	弥彦の蛸ケヤ キ	枝剪定		
18	県	弥彦参道スギ 並木	枝剪定		
19	県	弥彦参道スギ 並木	ガス本管の布設工事		許可したが実施せずに終 了

④ 記念物(名勝及び天然記念物)

No.	国・県 種別	名称	現状変更の概要	軽微な現 状変更	備考
98	国	笹川流	落石防護網の設置	○	村上市許可(許可日:R6.4.12)
99	国	笹川流	木竹の伐採	○	村上市許可(許可日:R6.4.26)
100	国	笹川流	工作物設置	○	村上市許可(許可日:R6.5.14)
101	国	笹川流	工作物設置	○	村上市許可(許可日:R6.10.24)
102	国	笹川流	照明灯の設置	○	村上市許可(許可日:R6.11.21)

⑤ 記念物(天然記念物及び名勝)

No.	国・県 種別	名称	現状変更の概要	軽微な現 状変更	備考
1	国	佐渡小木海岸	看板設置		
2	国	佐渡小木海岸	法面工事		
3	国	佐渡小木海岸	NTT ケーブルの撤去	○	佐渡市許可(許可日:R6.4.16)
4	国	佐渡小木海岸	傾柱の建入れ直し	○	佐渡市許可(許可日:R6.4.17)
5	国	佐渡小木海岸	支線3本取替	○	佐渡市許可(許可日:R6.4.16)
6	国	佐渡小木海岸	光ファイバ引込線 新設	○	佐渡市許可(許可日:R6.5.1)
7	国	佐渡小木海岸	光ファイバ引込線 新設・撤去	○	佐渡市許可(許可日:R6.5.15)
8	国	佐渡小木海岸	支線1本取替	○	佐渡市許可(許可日:R6.5.15)
9	国	佐渡小木海岸	外装修繕(納屋)	○	佐渡市許可(許可日:R6.5.15)
10	国	佐渡小木海岸	外装修繕(納屋)	○	佐渡市許可(許可日:R6.6.11)
11	国	佐渡小木海岸	引込線撤去	○	佐渡市許可(許可日:R6.6.13)
12	国	佐渡小木海岸	ステージ・キャン プサイト仮設	○	佐渡市許可(許可日:R6.8.2)
13	国	佐渡小木海岸	低圧引込線張替	○	佐渡市許可(許可日:R6.8.14)
14	国	佐渡小木海岸	光ファイバ引込線 新設	○	佐渡市許可(許可日:R6.9.18)
15	国	佐渡小木海岸	納屋除却	○	佐渡市許可(許可日:R6.10.3)
16	国	佐渡小木海岸	光ファイバ引込線 新設	○	佐渡市許可(許可日:R6.11.6)
17	国	佐渡小木海岸	伊三郎主屋 修理	○	佐渡市許可(許可日:R6.11.27)
18	国	佐渡小木海岸	次郎平付属屋 修 理	○	佐渡市許可(許可日:R6.11.27)
19	国	佐渡小木海岸	道路反射鏡修繕	○	佐渡市許可(許可日:R6.12.11)

20	国	佐渡小木海岸	擁壁修繕	○	佐渡市許可（許可日：R7.1.6）
21	国	佐渡小木海岸	引込線新設	○	佐渡市許可（許可日：R7.1.6）
22	国	佐渡小木海岸	引込線新設	○	佐渡市許可（許可日：R7.2.3）
23	国	佐渡小木海岸	枯木伐採	○	佐渡市許可（許可日：R7.2.3）
24	国	佐渡小木海岸	引込線張替	○	佐渡市許可（許可日：R7.2.18）
25	国	佐渡小木海岸	二階撤去	○	佐渡市許可（許可日：R7.3.19）
26	国	佐渡小木海岸	引込線新設	○	佐渡市許可（許可日：R7.3.13）

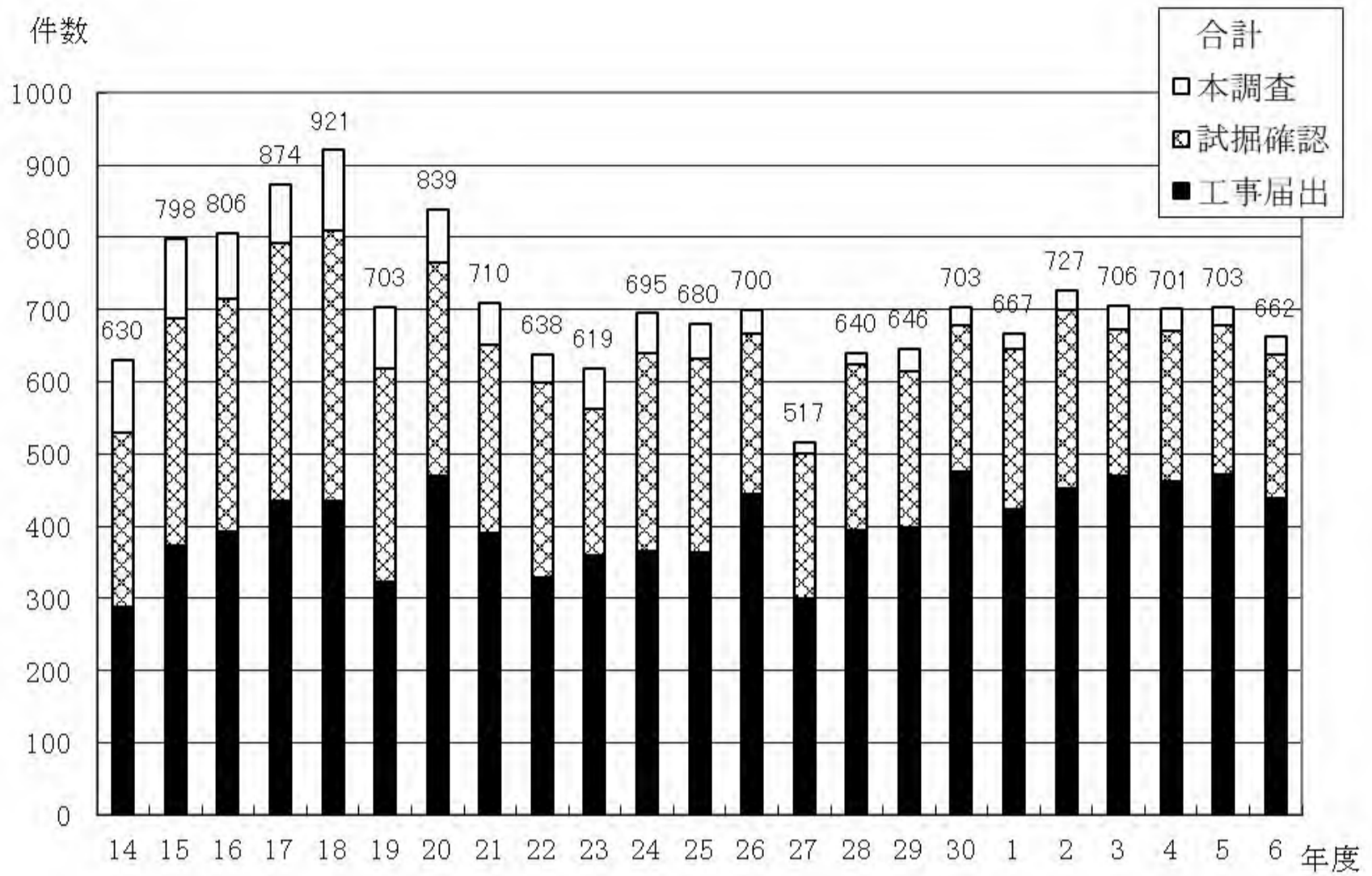
### ⑥ 重要文化的景観

No.	国・ 県種 別	名称	現状変更の概要	備考
1	国	佐渡相川の鉦山及び鉦山 町の文化的景観	重要な構成要素「大山祇神社」の社務 所を宿泊施設として活用するための改 修工事	

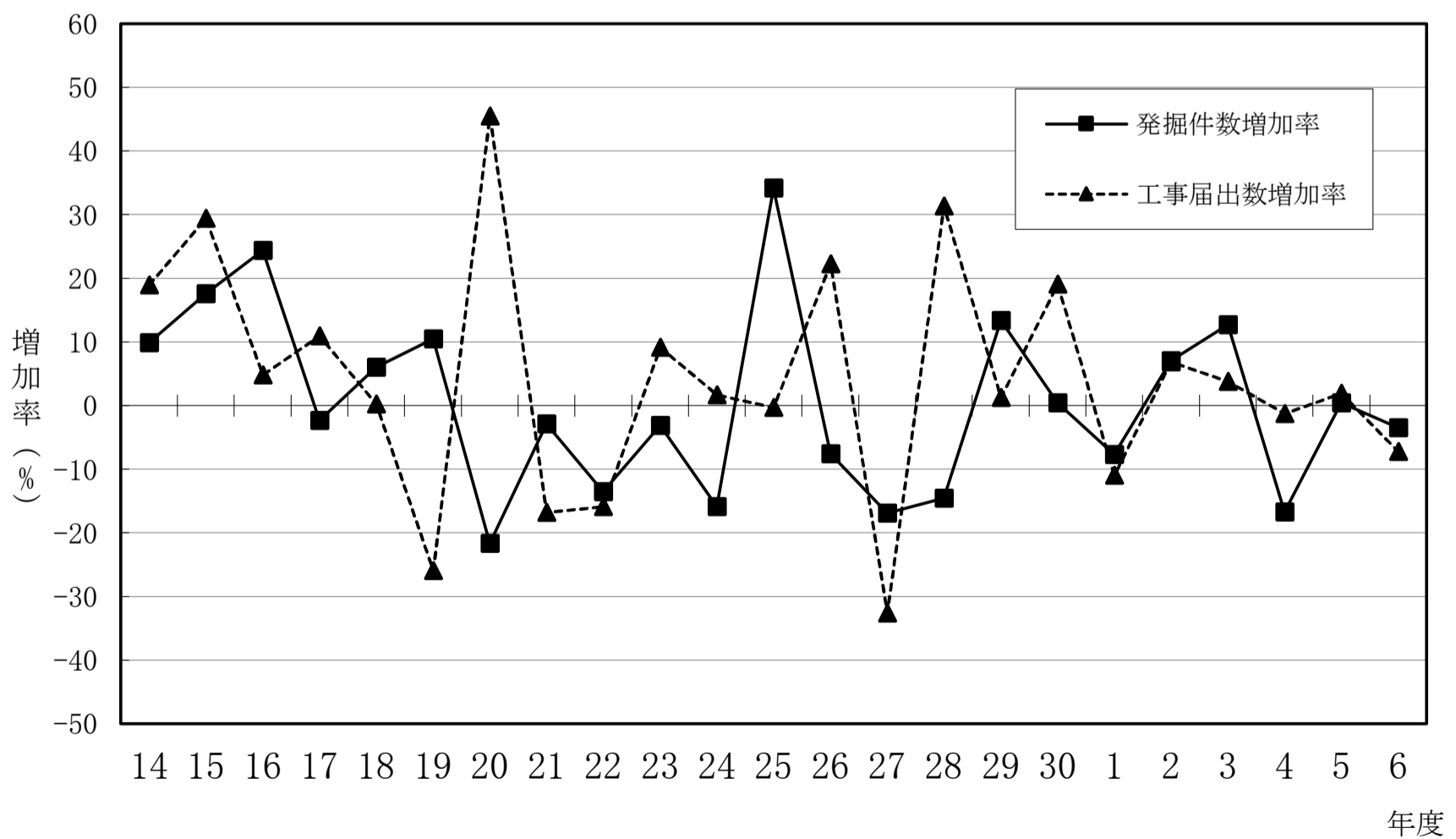
## 4 埋蔵文化財

### (1) グラフで見る新潟県の発掘調査状況

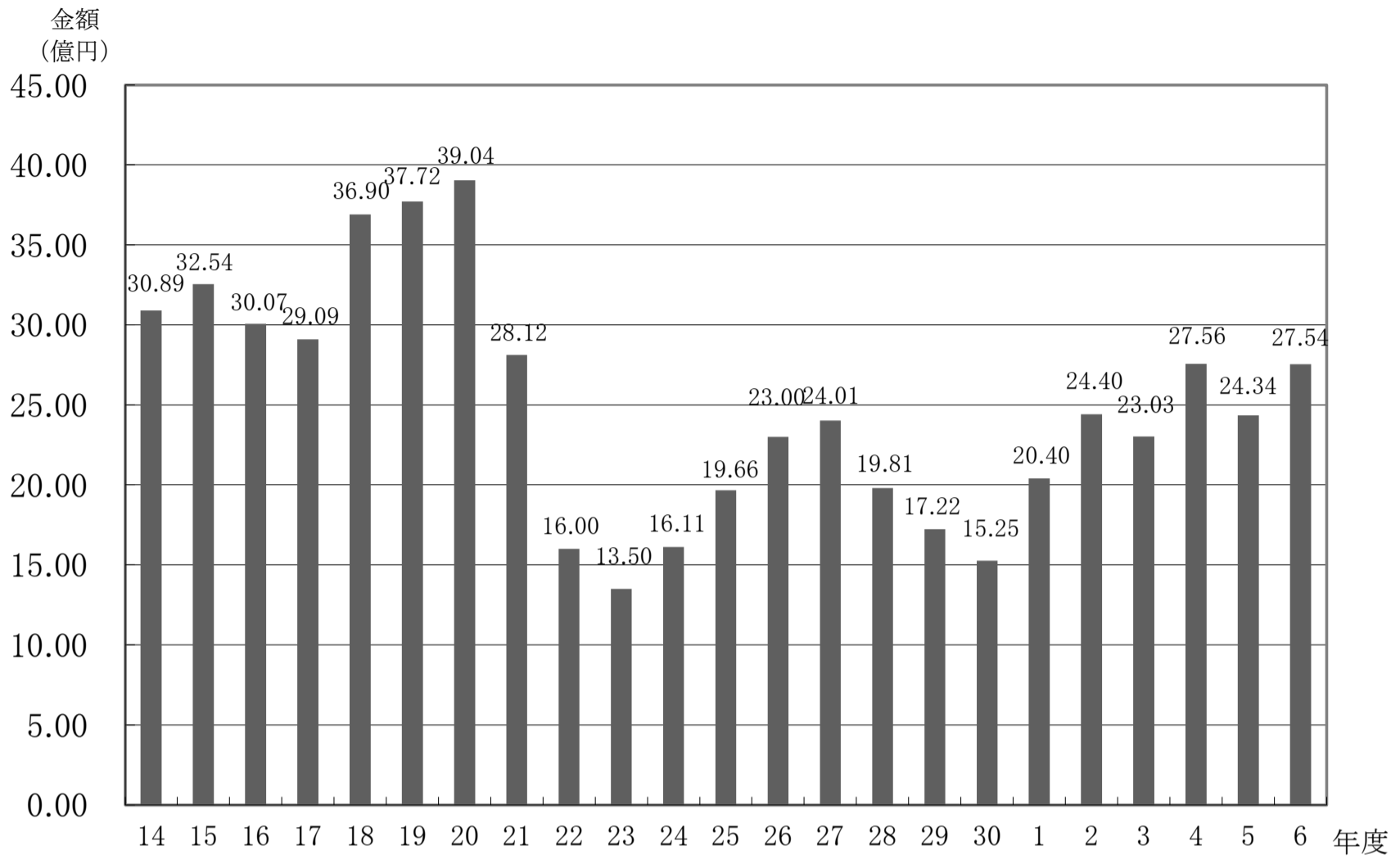
#### ① 年度別発掘届出等件数の推移



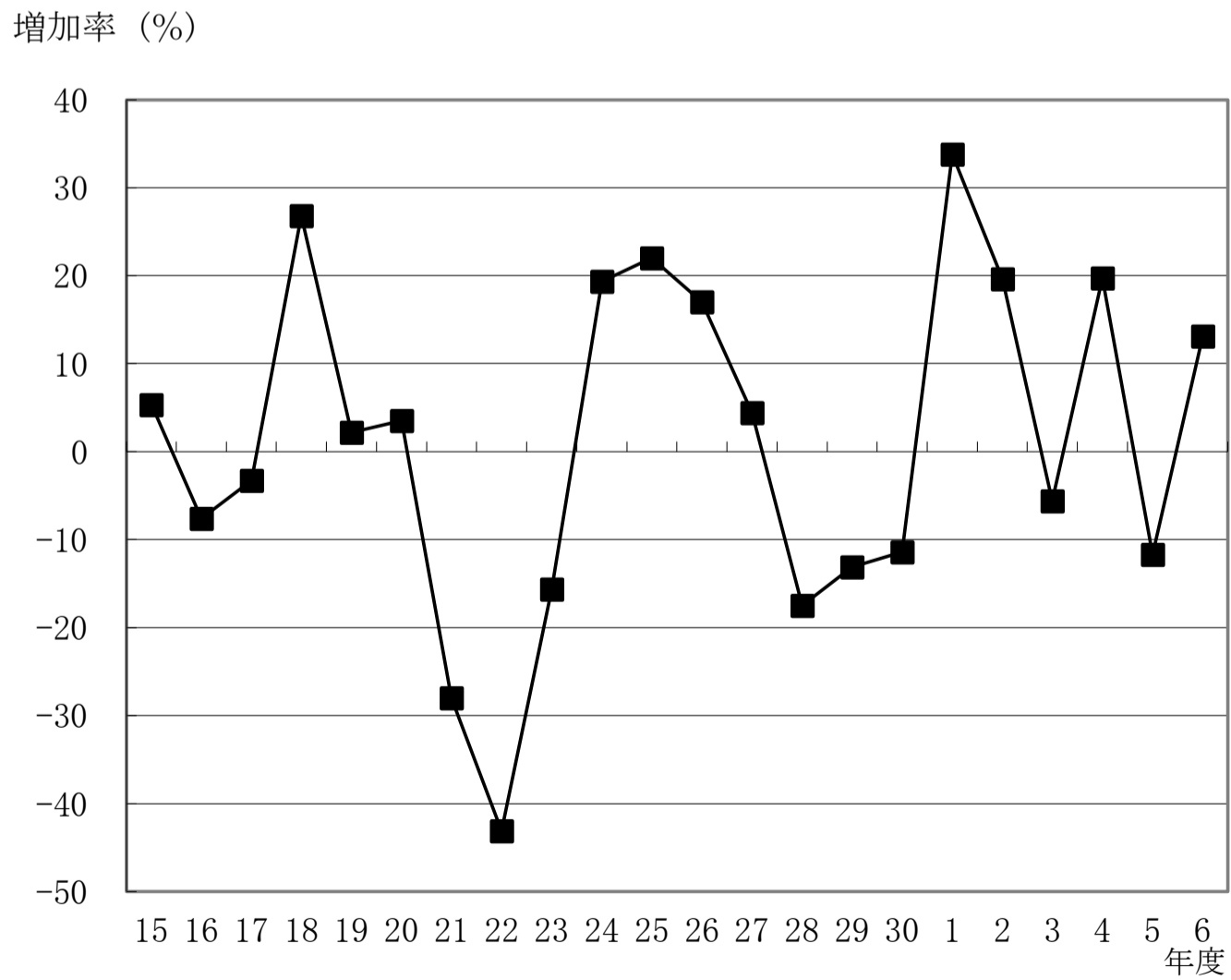
#### ② 年度別発掘届出等件数対前年度増加量



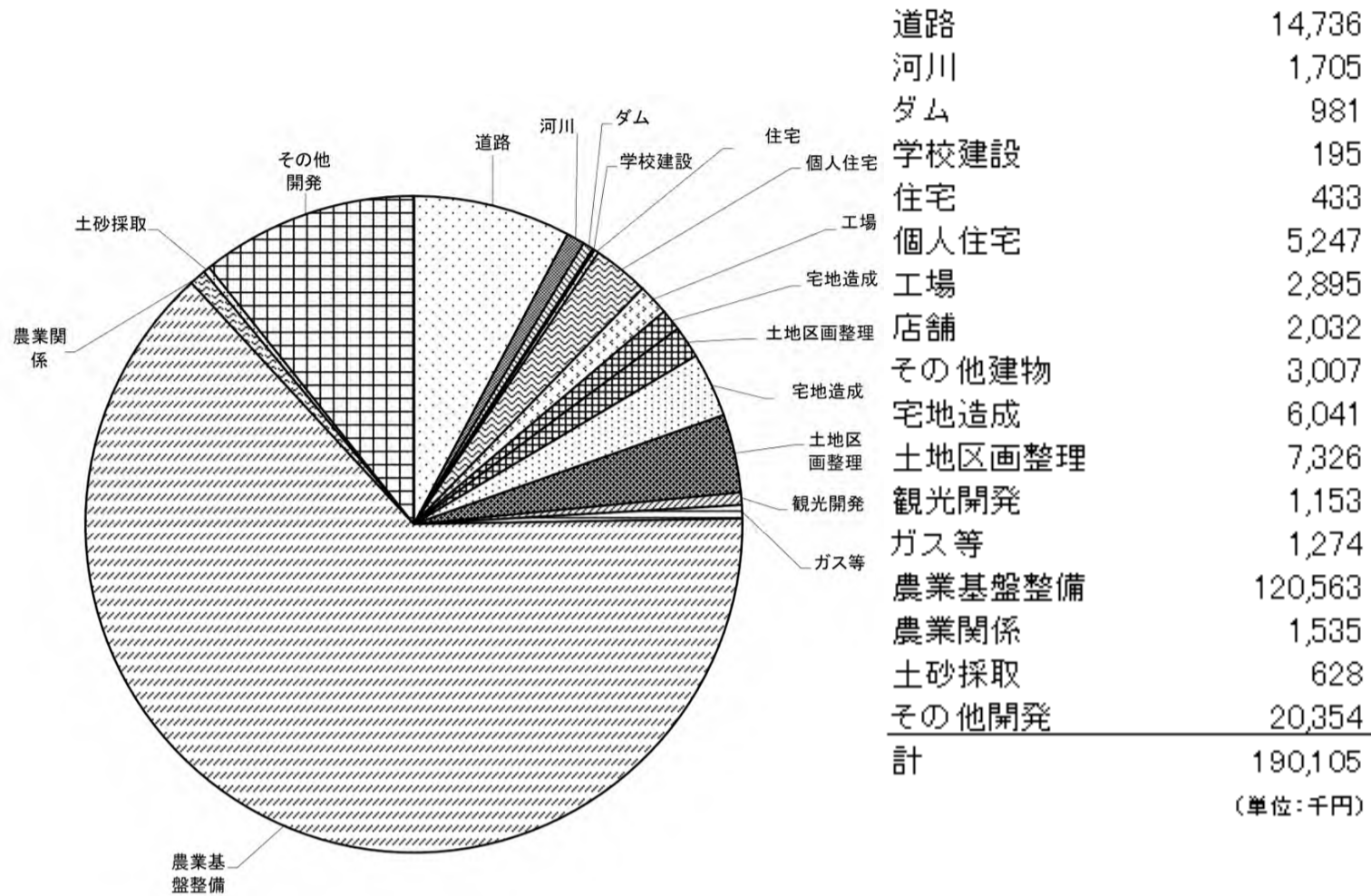
### ③ 年度別緊急発掘調査費用の推移



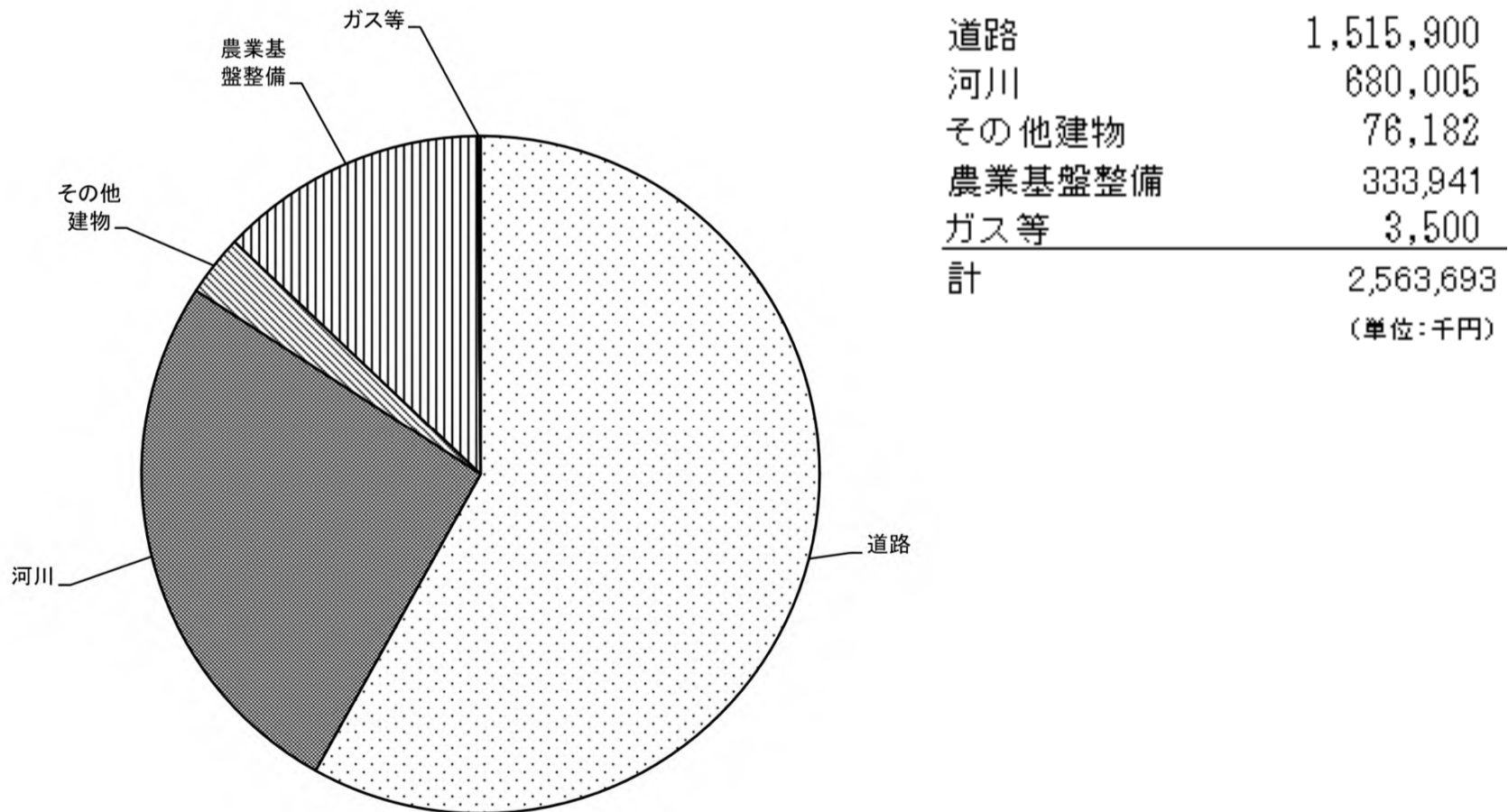
### ④ 年度別緊急発掘調査費用対前年度増加率



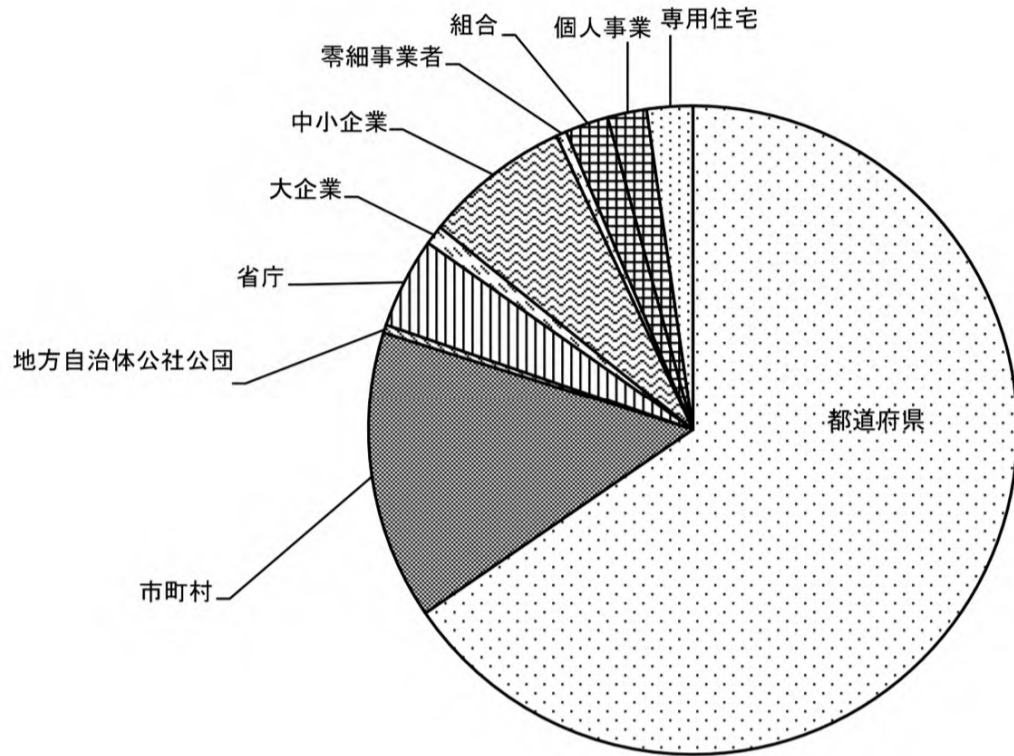
⑤ 開発に伴う試掘確認調査の事業種別費用（令和6年度）



⑥ 開発に伴う本発掘調査の事業種別費用（令和6年度）



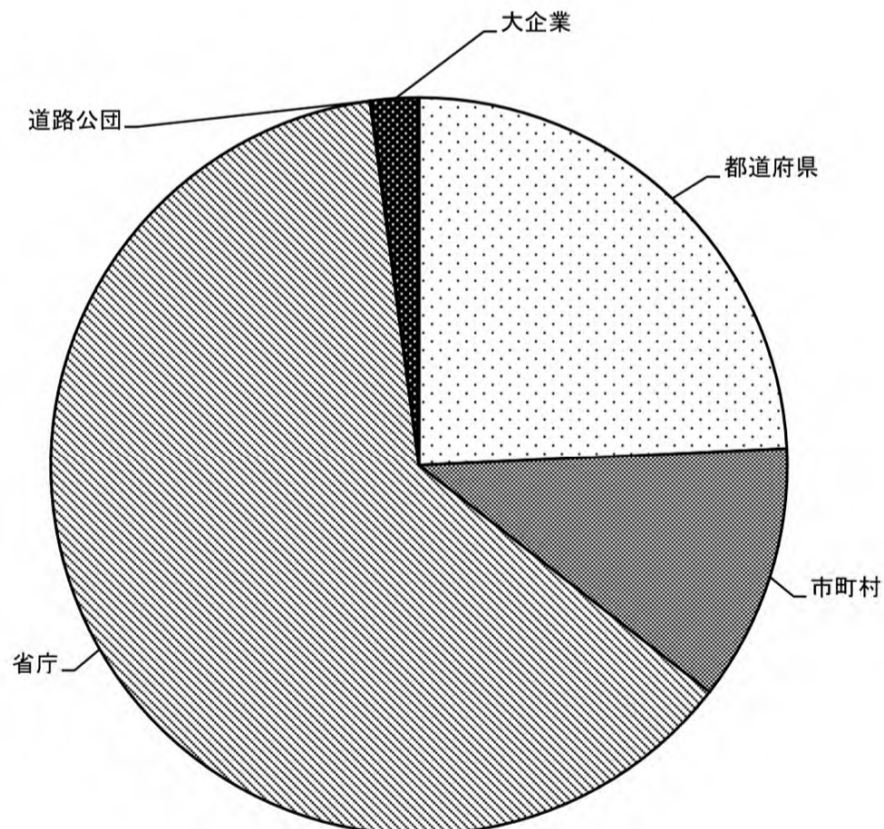
⑦ 開発に伴う試掘確認調査の事業原因者別費用（令和6年度）



都道府県	124,407
市町村	27,414
地方自治体公社公団	770
省庁	8,613
大企業	1,848
中小企業	13,935
零細事業者	963
組合	4,104
個人事業	3,703
個人専用住宅	4,348
合計	190,105

(単位：千円)

⑧ 開発に伴う本発掘調査の事業原因者別費用（令和6年度）



都道府県	621,700
市町村	289,237
省庁	1,598,250
道路公団	1,220
大企業	53,286

2,563,693

(単位：千円)

(2) 開発事業別発掘調査届出件数  
① 土木工事の届出（通知）件数

区 分		土木工事の届出件数												
		93条						94条						97条
		元年度	2年度	3年度	4年度	5年度	6年度	元年度	2年度	3年度	4年度	5年度	6年度	4年度
緊急調査	道路	3		1				28	46	42	33	45	45	
	鉄道						1	1						1
	空港・港湾							1		1				
	河川							1	1	3	1	1	1	
	ダム									1				
	学校								1					
	住宅・宅地	145	146	140	139	154	132	1					1	
	区画整理		2	1										
	その他建物	24	25	24	23	25	26	7	7	10	8	9	7	
	電気ガス水道	53	57	71	73	86	58	30	53	48	63	51	57	
	工場	2	2	2	2	2	5							
	農業関連	7	1	4	1	1		63	38	54	58	51	48	
	ゴルフ場													
	土砂採取				2									
	その他開発	26	45	45	45	31	36	28	28	22	15	15	20	
	観光開発						2	1						
	自然消滅													
	整備													
公園	1						1							
震災復旧														
合 計	261	278	288	285	299	260	162	174	181	178	173	178	1	

※新潟市処理分含む

② 発掘調査の届出（通知）件数

区 分		発掘調査の届出（通知）件数																	
		92条						99条（試掘・確認調査）						99条（本調査）					
		元年度	2年度	3年度	4年度	5年度	6年度	元年度	2年度	3年度	4年度	5年度	6年度	元年度	2年度	3年度	4年度	5年度	6年度
緊急調査	道路	8	10	16	8	5	8	51	56	25	27	29	31	6	8	6	6	6	6
	鉄道																		
	空港・港湾										1								
	河川							1	3	5	2	2	1	1	1		2	2	2
	ダム												1						
	学校							1	1	1									
	住宅・宅地							50	64	53	39	61	55		3	1	1		
	区画整理							3	5		18	2	5						
	その他建物							30	35	24	21	22	17			2	1		2
	電気ガス水道							3	2	1	3	3	2	1					
	工場							6	3	1	3	4	7						
	農業関連							45	50	60	57	49	47	4	4	1	8	8	4
	ゴルフ場																		
	土砂採取							5	1	2	3	2						1	
	その他開発							23	22	29	30	30	26	1	2	2	1	2	2
	観光開発												1						
	自然消滅																		
	整備							1	4	2	3	2	6	1		0			1
公園							3	1	1										
学術調査	4	4	4	3	3	1													
合 計	12	14	20	11	8	9	222	247	204	207	206	199	14	18	12	19	19	17	

(3) 内容別発掘調査届出件数

① 開発に伴う届出内容（令和6年度）

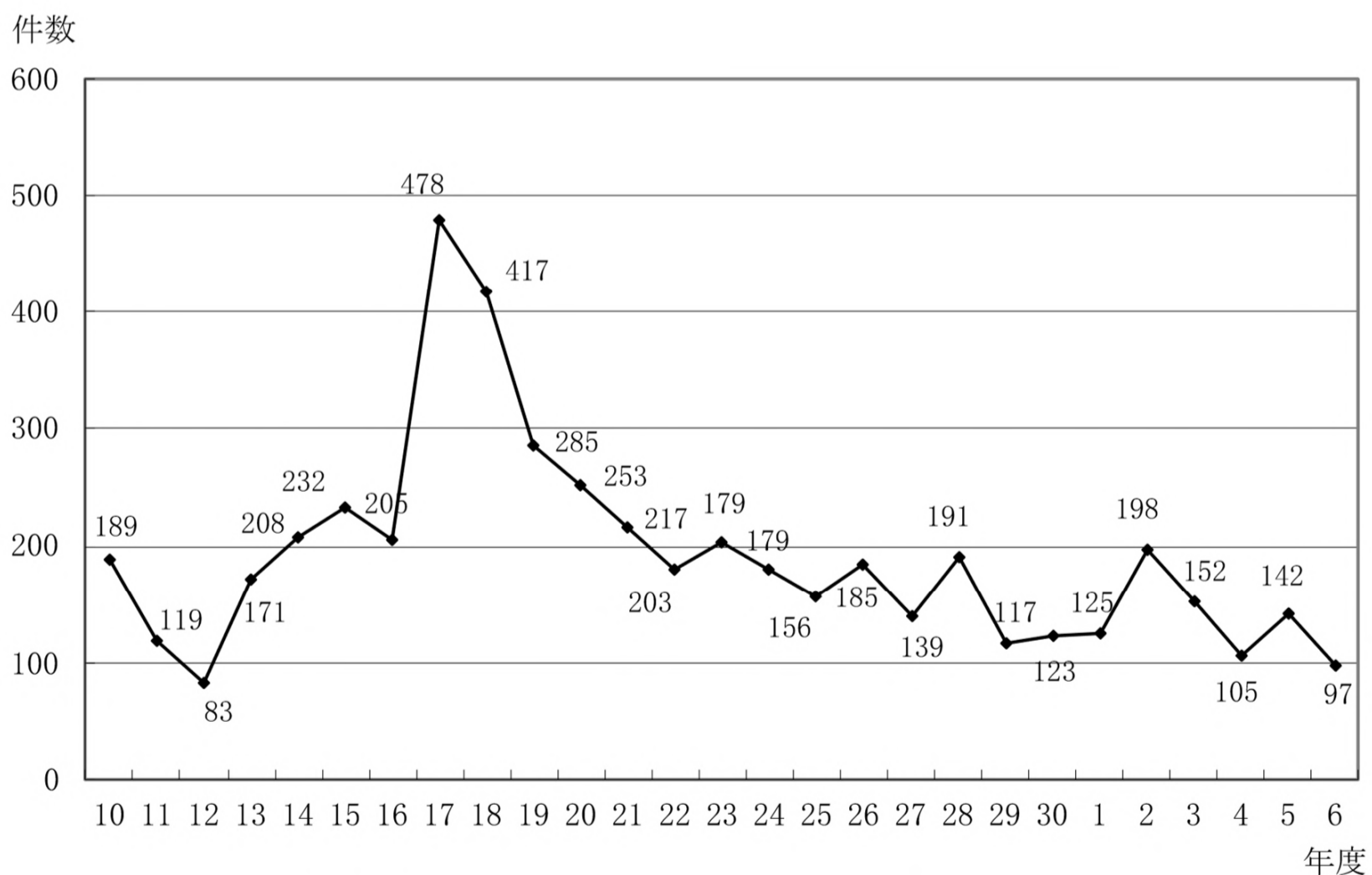
93条	発掘調査	3	94条	発掘調査	17
	工事立会	140		工事立会	129
	慎重工事	112		慎重工事	29
	その他	5		その他	3
	合計	260		合計	178

※93条届出の中に新潟市分を含む

② 発掘調査の届出内容（令和6年度）

92条	本調査	8	99条	本調査	17
	試掘・確認調査	0		試掘・確認調査	199
	学術調査	1		学術調査	0
	合計	9		合計	216

(4) 埋蔵文化財鑑査認定件数



※県調査、市町村調査、学術調査、表面採集、不時発見、工事立会による発見等の合計件数

(5) 市町村別発掘届出件数

年度 種別 市町村	平成29年度			平成30年度			令和元年度			令和元2年度			令和3年度			令和4年度			令和5年度			令和6年度		
	試掘・確認	本調査・学術	届出工事の件数	試掘・確認	本調査・学術	届出工事の件数	試掘・確認	本調査・学術	届出工事の件数	試掘・確認	本調査・学術	届出工事の件数	試掘・確認	本調査・学術	届出工事の件数	試掘・確認	本調査・学術	届出工事の件数	試掘・確認	本調査・学術	届出工事の件数	試掘・確認	本調査・学術	届出工事の件数
新潟市	82	7	175	61	5	202	62	2	165	88	6	183	75	2	178	62	2	189	61	3	162	54	2	136
長岡市	3	1	10	12		12	9	1	10	13	2	15	9	4	9	3	3	12	7	1	10	3	2	14
三条市	8	3	9	5	2	10	8	1	10	2	1	15	4	1	8	3		4	11		10	13	0	7
柏崎市	7	5	27	9	4	26	6	2	29	7	3	21	5	2	28	6	2	20	4		21	7	3	14
新発田市	11	2	30	5	2	23	11	3	28	5	2	21	3	3	39	13		29	8	3	38	8	1	30
小千谷市	3		9	6	1	4	6		5	13		4	9		9	10	1	3	8		3	12	0	3
加茂市	3		7	3		5	3		5	2	1	4	3	1	6	3	1	3	2	1	3	1	1	4
十日町市	1	1		1	1	1	7	2	3	4		1	3	2	8	7	3	1	6		8	8	3	7
見附市										1		1	2	1		2		4	1	1	1		1	4
村上市	10	1	9	11	1	6	19	1	9	22	2	9	5	3	11	4	1	5	7	2	4	4	1	3
燕市	5	1	11	3		6	2		5	5	2	10	4		2	7	2	4	6	3	13	7	1	14
糸魚川市	12		11	12		13	6		5	5		12	4		6	5	1	3	4		3	3	0	7
妙高市	1			3		1	2						2		1							1	0	0
五泉市	3		4	1		3	4	1	7	2	1	4	1		4	1		2	2		3	1	0	5
上越市	8	2	16	19	1	21	10	4	21	12	4	22	13	5	18	17	3	37	23	2	22	15	4	26
阿賀野市	5	6	6	6	1	6	3	3	1	7	4	7	4	4	5	1	3	1				1	0	2
佐渡市	12		59	9		106	18	1	89	11		104	14		106	16		105	11	2	123	19	2	132
魚沼市	9		2	6	3	3	4	2	2	5		1	9		1	12	3	9	12	2	8	7	1	3
南魚沼市	6	2		7	2		11	2	3	6	1	1	6	2	8	6	2	7	5	3	7	6	2	5
胎内市	3		4	6	1	6	3		6	4	1	3				2	1	10	5	1	12	5	0	8
聖籠町	4	1	2	3	1	5	1		7	2		2	4	1	7	6	2	4	6		7	4	0	3
弥彦村									1														0	0
田上町							2			3			1			2						1	0	1
阿賀町	3			2			1		4	2		1			2	2		3	1		1		0	0
出雲崎町	4		3	1		1	1		3			1	1					2					0	1
湯沢町						1				1				1	1	1			1			1	0	1
津南町	14		1	10		3	20	1	2	21	2	2	20	1	1	14	1		13	1	1	16	2	2
刈羽村			1									2			1							1	0	2
関川村	2		3	3	1	11	3		3	4		6	3		10	2		6	2		12	1	0	4
粟島浦村																							0	0
合計	219	32	399	204	26	475	222	26	423	247	32	452	204	33	469	207	31	463	206	25	472	199	26	438

※平成19年度以降、新潟市分の「工事の届出件数」は、新潟市が届出を受けた93条と県が届出を受けた94条の合算。

※県及びその他（大学等）が行った調査は、該当する市町村の調査数に含む。

## 5 本発掘調査一覧（令和6年度実施分）

No.	市町村名	遺跡名	調査開始日	調査終了日	調査面積	遺跡種類	遺跡時代	調査目的	調査主体	備考
1	魚沼市	谷内遺跡	R6. 4. 22	R6. 8. 30	400	集落跡	縄文	保存目的の範囲内 内容確認調査	小千谷市	
2	加茂市	花立遺跡	R6. 5. 14	R6. 8. 27	1135	集落跡	古墳・平安	道路	加茂市教育委員会	
3	佐渡市	口ヶ坪遺跡	R6. 6. 3	R6. 9. 30	1536	散布地	奈良・平安	農業基盤整備事業	佐渡市教育委員会	
4	上越市	三ツ橋寺屋敷	R6. 5. 15	R6. 7. 29	1050	散布地	古墳・奈良・平安・中世	道路（一般県道小 猿屋黒井停車場線 （福橋バイパス） 整備事業）	上越市教育委員会	調査組織：株式会社イビソク
5	新潟市	五番田	R6. 9. 5	R6. 11. 13	1625. 43	遺物包含地	縄文・弥生	道路	新潟市教育委員会	調査組織：株式会社ノガミ
6	新潟市	茶院A遺跡	R6. 6. 24	R6. 11. 30	1710. 97	集落跡	古墳・奈良・平安・中世	農業基盤整備事業 （経営体育成基盤 整備事業打越地 区）	新潟市教育委員会	調査組織：株式会社吉田建設
7	津南町	加用中条A遺跡	R6. 6. 27	R6. 8. 5	136	不明	中世	道路	津南町教育委員会	
8	見附市	三林遺跡	R6. 6. 25	R7. 3. 31	5380	集落跡・生産 遺跡	奈良・平安・中 世	河川（調整池・放 水路・排水機場）	見附市教育委員会	調査業務委託：株式会社吉田建設 見附支 店 測量業務委託：株式会社イビソク 新潟支 店
9	柏崎市	霜月田遺跡	R6. 8. 19	R6. 11. 15	374	集落跡	古墳・平安	農業基盤整備事業 （農道等を含む）	柏崎市教育委員会	調査組織：株式会社ノガミ
10	長岡市	長岡城跡	R6. 8. 22	R6. 11. 29	496	城館跡	その他の時代 （近世）	その他建物（ホテ ル）	長岡市教育委員会	
11	十日町市	山谷六明口遺跡	R6. 8. 26	R6. 9. 30	30	遺物包含地	縄文	その他開発（送電 線鉄塔建設）	十日町市教育委員会	
12	津南町	加用中条A遺跡	R6. 9. 17	R6. 9. 21	21	不明	中世	道路	津南町教育委員会	
13	十日町市	北新田森上遺跡	R6. 9. 17	R6. 12. 9	2670	散布地	縄文	その他建物（警察 署）	十日町市教育委員会	
14	新発田市	新発田城跡	R6. 8. 19	R6. 11. 15	326	城館跡	古墳・奈良・平 安・中世・その 他の時代（ ）	道路	新発田市教育委員会	
15	十日町市	上山中つるね	R6. 11. 15	R6. 12. 13	10	遺物包含地	縄文	その他開発（送電 線鉄塔建設）	十日町市教育委員会	
16	佐渡市	新保川東遺跡	R7. 4. 1	R7. 7. 31	409	その他の遺跡 （玉作遺跡）	弥生・古墳・平 安	農業基盤整備事業 （農道などを含 む）	佐渡市教育委員会	
17	燕市	石港遺跡	R7. 3. 5	R7. 12. 26	4508	集落跡	弥生・古墳	河川	燕市教育委員会	調査支援：株式会社吉田建設 燕営業所
18	村上市	上野遺跡	R6. 5. 1	R6. 11. 1	8127	遺物包含地・ 集落跡	縄文	道路（国道7号朝 日温海道路建設に 伴う発掘調査）	公益財団法人新潟県 埋蔵文化財調査事業 団	焼人骨集積土坑については、新潟医療福祉 大学で室内調査（埋土掘削・骨取上げ・記 録・分析等）を継続実施中。
19	南魚沼市	金屋遺跡	R6. 5. 10	R6. 6. 10	361	集落跡	平安	道路（国道253号 八箇峠道路に伴う 発掘調査）	公益財団法人新潟県 埋蔵文化財調査事業 団	国土交通省依頼分は終了
20	南魚沼市	六日町藤塚遺跡	R6. 5. 20	R6. 11. 27	8600	集落跡	古墳・奈良・平 安・中世	道路（①国道17号 六日町バイパス及 び②国道253号八 箇峠道路建設に伴 う発掘調査）	公益財団法人新潟県 埋蔵文化財調査事業 団	一部調査未了
21	柏崎市	丘江遺跡	R6. 5. 20	R6. 10. 3	2564	集落跡・生産 遺跡	弥生・中世	道路（一般国道8 号柏崎バイパス）	公益財団法人新潟県 埋蔵文化財調査事業 団	依頼範囲調査終了
22	柏崎市	山崎遺跡	R6. 9. 25	R6. 11. 8	329	集落跡	中世	道路（一般国道8 号柏崎バイパス）	公益財団法人新潟県 埋蔵文化財調査事業 団	依頼範囲調査終了
23	上越市	二反割遺跡	R6. 7. 29	R6. 11. 8	807	集落跡	平安・中世	道路（国道253号 上越三和道路建設 に伴う発掘調査）	公益財団法人新潟県 埋蔵文化財調査事業 団	依頼範囲調査終了
24	上越市	堂古遺跡	R6. 5. 29	R6. 7. 29	480	集落跡	平安	道路（国道253号 上越三和道路建設 に伴う発掘調査）	公益財団法人新潟県 埋蔵文化財調査事業 団	依頼範囲調査終了
25	上越市	館遺跡	R6. 5. 10	R6. 6. 4	344	集落跡	古墳・平安	道路（国道253号 上越三和道路建設 に伴う発掘調査）	公益財団法人新潟県 埋蔵文化財調査事業 団	依頼範囲調査終了

## 6 試掘確認調査一覧（令和6年度実施分）

No.	市町村名	遺跡名	調査開始日	調査終了日	調査面積	遺跡種類	遺跡時代	調査目的	調査主体	備考
1	小千谷市	(朝日山古戦場)	R6. 4. 13	R6. 4. 27	10	遺物包含地	その他の時代(近代)	保存目的の範囲内容確認調査	教育委員会	市有地
2	津南町	(大字外丸地内)	R6. 4. 23	R6. 5. 1	43.6	城館跡	不明	その他の農業関係事業	津南町教育委員会	
3	津南町	(大字下船渡地内)	R6. 6. 3	R6. 6. 5	5.8	城館跡	不明	個人住宅	津南町教育委員会	
4	燕市	(腰回廻遺跡近接地)	R6. 4. 8	R6. 4. 9	92.5	遺物包含地	不明	宅地造成	燕市教育委員会	
5	南魚沼市	(榊野沢地内)	R6. 4. 26	R6. 4. 26	22.8	不明	不明	道路	南魚沼市教育委員会	県有地
6	津南町	(大字中深見地内)	R6. 5. 9	R6. 5. 11	9	集落跡	不明	個人住宅	津南町教育委員会	
7	津南町	(大字秋成地内)	R6. 5. 14	R6. 6. 17	137	遺物包含地	不明	その他開発(駐車場整備・浄化槽整備)	津南教育委員会	
8	小千谷市	(片貝原北遺跡隣接地)	R6. 4. 30	R6. 4. 30	9	不明	縄文	その他開発(電力柱建設)	小千谷市教育委員会	
9	十日町市	(北新田地区)	R6. 5. 21	R6. 6. 14	3000	不明	不明	道路	十日町市教育委員会	
10	聖籠町	(諏訪山地内)	R6. 5. 28	R6. 5. 31	1831	遺物包含地	不明	その他建物(消防署)	聖籠町教育委員会	
11	新潟市	(大字結字内畑地内)	R6. 5. 8	R6. 5. 9	63.36	散布地	不明	宅地造成	新潟市教育委員会	
12	新潟市	(山二ツ)	R6. 5. 16	R6. 5. 16	98.07	散布地	不明	宅地造成	新潟市教育委員会	
13	新潟市	(大道上)	R6. 5. 21	R6. 5. 21	51.07	遺物包含地	不明	工場	新潟市教育委員会	
14	三条市	(柳沢地区)	R6. 6. 10	R6. 6. 14	18	遺物包含地	不明	ダム	三条市	
15	上越市	(福橋地内)	R6. 7. 3	R6. 7. 19	148	散布地	不明	道路	上越市教育委員会	
16	新潟市	舟戸遺跡	R6. 6. 4	R6. 6. 4	9.6	城館跡	縄文・弥生・古墳・奈良・平安	個人住宅	新潟市教育委員会	
17	新潟市	川口乙遺跡	R6. 6. 18	R6. 6. 19	54.03	散布地	平安・中世	宅地造成	新潟市教育委員会	
18	新潟市	(駒込2丁目地内)	R6. 6. 11	R6. 6. 11	6.46	不明	不明		新潟市教育委員会	
19	新潟市	(内野町地内)	R6. 6. 25	R6. 6. 26	42.7	不明	不明	土地区画整理	新潟市教育委員会	
20	新潟市	(道下甲地内)	R6. 5. 28	R6. 5. 30	126	不明	不明	道路	新潟市教育委員会	
21	新潟市	(大字横越川根町1丁目地内)	R6. 7. 2	R6. 7. 3	71.4	不明	不明	宅地造成	新潟市教育委員会	
22	新潟市	(大字清水地内)	R6. 7. 8	R6. 7. 10	81.32	遺物包含地	不明	その他開発(駐車場造成)	新潟市教育委員会	
23	津南町	(大字下船渡地内)	R6. 7. 18	R6. 8. 2	23.4	集落跡	不明	その他開発(駐車場建設)	津南町教育委員会	
24	津南町	(大字下船渡地内)	R6. 7. 25	R6. 8. 2	6.5	不明	不明	個人住宅	津南町教育委員会	
25	小千谷市	(新田遺跡隣接地)	R6. 7. 29	R6. 7. 30	120	遺物包含地	平安	その他建物(養鰻場建設)	小千谷市	
26	津南町	(上郷大井平地内)	R6. 7. 31	R6. 8. 2	6.6	不明	不明	個人住宅	津南町教育委員会	
27	燕市	(松橋地区)	R6. 8. 1	R6. 8. 23	1210	不明	その他の時代( )	その他開発(最終処分場)	燕市教育委員会	
28	糸魚川市	(寺町一丁目地内)	R6. 8. 5	R6. 8. 31	36	不明	不明	店舗	糸魚川市教育委員会	
29	津南町	(中深見地内)	R6. 9. 20	R6. 9. 25	4.6	不明	不明	個人住宅	津南町教育委員会	
30	津南町	(中深見乙)	R6. 8. 6	R6. 8. 8	6.8	城館跡	不明	個人住宅	津南町教育委員会	
31	津南町	(中深見地内)	R6. 10. 3	R6. 10. 22	739.5	散布地	不明	その他開発(土採取)	津南町教育委員会	
32	新潟市	(畑中甲地内)	R6. 7. 11	R6. 7. 25	115.86	散布地	不明	道路	新潟市教育委員会	
33	新潟市	(車場1丁目地内)	R6. 8. 8	R6. 8. 8	54.86	不明	不明	宅地造成	新潟市教育委員会	
34	田上町	小清水沢遺跡	R6. 7. 31	R6. 8. 5	72	遺物包含地	奈良・平安	店舗	田上町教育委員会	
35	十日町市	(上山地区)	R6. 8. 19	R6. 8. 21	1.75	城館跡	縄文	その他開発(送電線鉄塔建設)	十日町市教育委員会	
36	十日町市	(上山地区)	R6. 8. 22	R6. 8. 23	2	集落跡	不明	その他開発(送電線鉄塔建設)	十日町市教育委員会	
37	上越市	(頸城区松橋地内)	R6. 9. 5	R6. 9. 5	26	城館跡	不明	道路	上越市教育委員会	
38	新潟市	(大字立仏地内)	R6. 8. 27	R6. 8. 27	52.2	散布地	不明	その他建物(こども園)	新潟市教育委員会	
39	長岡市	(ササラ西遺跡隣接地)	R6. 9. 17	R6. 9. 17	34.2	不明	不明	ガス・電気・水道等(長岡市中山浄水場改修工事)	長岡市教育委員会	
40	新発田市	(見城遺跡隣接地ほか)	R6. 10. 11	R6. 11. 13	365.7	不明	縄文・平安・中世	農業基盤整備事業(農道などを含む)	新発田市教育委員会	
41	新潟市	(大字細山地内)	R6. 9. 17	R6. 9. 17	51.42	城館跡	不明	宅地造成	新潟市教育委員会	
42	燕市	(弥平塚ほか)	R6. 10. 1	R6. 12. 20	1060	散布地	不明	農業基盤整備事業(富永・吉栄地区9)	燕市教育委員会	
43	新潟市	岡崎遺跡	R6. 9. 25	R6. 9. 26	42	遺物包含地	縄文・弥生・古墳・平安	工場	新潟市教育委員会	

No.	市町村名	遺跡名	調査開始日	調査終了日	調査面積	遺跡種類	遺跡時代	調査目的	調査主体	備考
44	柏崎市	(大字善根地内)	R6.10.7	R6.10.16	193	不明	不明	農業基盤整備事業 (農道などを含む)	柏崎市教育委員会	
45	小千谷市	(新田遺跡隣接地)	R6.9.10	R6.9.11	45	不明	平安	工場	小千谷市	
46	津南町	(大字上郷大井平・赤沢地内)	R6.11.5	R6.11.13	23.4	不明	不明	その他開発(鉄塔建替)	津南町教育委員会	
47	小千谷市	(道金原遺跡隣接地)	R6.10.3	R6.10.3	13	散布地	縄文	個人住宅	小千谷市	
48	上越市	(青野地区)	R6.10.15	R6.10.21	130	不明	不明	農業基盤整備事業 (県営ほ場整備事業)	上越市教育委員会	
49	魚沼市	(伊勢島字町尻地内)	R6.10.16	R6.10.23	463	散布地	不明	農業基盤整備事業 (農道などを含む)	魚沼市教育委員会	
50	小千谷市	(延命寺遺跡隣接地)	R6.10.15	R6.10.15	18	遺物包含地	縄文	個人住宅	小千谷市	
51	上越市	(柿崎区直海浜地内)	R6.10.16	R6.10.16	100	遺物包含地	不明	その他建物(保育園)	上越市教育委員会	
52	長岡市	(黒条地内)	R6.10.16	R6.10.23	25	不明	不明	農業基盤整備事業 (農道などを含む)	長岡市教育委員会	
53	津南町	(大字下船渡地内)	R6.10.22	R6.10.26	30	不明	不明	その他開発(国道405歩道整備)	津南町教育委員会	
54	小千谷市	(幅遺跡隣接地)	R6.11.1	R6.11.1	36	遺物包含地	縄文	その他開発(車両倉庫)	小千谷市	
55	佐渡市	(中遺跡隣接地)	R6.11.7	R6.11.13	132	遺物包含地	平安	農業基盤整備事業 (農道などを含む)	佐渡市教育委員会	県営圃場整備事業
56	南魚沼市	(山口地区)	R6.11.7	R6.11.8	29.5	集落跡	不明	農業基盤整備事業 (農道などを含む)	南魚沼市教育委員会	
57	上越市	(富岡南部地区)	R6.10.25	R6.10.25	75	不明	不明	土地区画整理	上越市教育委員会	
58	村上市	(古渡路遺跡周辺)	R6.10.16	R6.12.6	605	遺物包含地	縄文・平安	農業基盤整備事業 (農道などを含む)	村上市教育委員会	
59	南魚沼市	(大月地区)	R6.11.13	R6.11.15	123	不明	不明	農業基盤整備事業 (農道などを含む)	南魚沼市教育委員会	
60	小千谷市	(沼田C遺跡隣接地)	R6.11.11	R6.11.11	67	不明	平安	工場	小千谷市	
61	小千谷市	(真人遺跡隣接地)	R6.11.12	R6.11.14	122	不明	縄文	農業基盤整備事業 (農道などを含む)	小千谷市	
62	津南町	(大字下船渡地内)	R6.11.14	R6.11.21	4.4	不明	不明	その他建物(資材置き場)	津南町教育委員会	
63	聖籠町	(蓮野1346-1ほか)	R6.11.12	R6.12.24	176.3	城館跡	不明	農業基盤整備事業	聖籠町教育委員会	
64	上越市	(県営ほ場整備事業・島田地区)	R6.11.13	R6.11.19	246	城館跡	不明	農業基盤整備事業 (県営ほ場整備事業)	上越市教育委員会	
65	三条市	(棚隣地区)	R6.11.11	R6.11.22	54	不明	不明	道路	三条市	
66	糸魚川市	(大和川地内)	R6.11.11	R6.11.29	40	不明	不明	その他開発(ため池改良)	糸魚川市教育委員会	
67	魚沼市	(中島字砂田地区)	R6.11.19	R6.11.19	33	不明	不明	その他建物(新ごみ処理施設)	魚沼市教育委員会	
68	魚沼市	(津野字沖ノ原)	R6.11.20	R6.11.20	24	遺物包含地	不明	その他建物(養護老人ホーム)	魚沼市教育委員会	
69	津南町	(大字下船渡地内)	R6.11.14	R6.11.15	16.5	城館跡	不明	その他開発(小水力発電所建設)	津南町教育委員会	
70	三条市	(柳場新田地区)	R6.11.21	R6.12.20	157	散布地	不明	農業基盤整備事業 (農道などを含む)	三条市	
71	新潟市	(大字大野地内)	R6.11.19	R6.11.19	9	集落跡	不明	店舗	新潟市教育委員会	
72	新潟市	(大字木山地内)	R6.11.26	R6.11.26	57.65	不明	不明	工場	新潟市教育委員会	
73	十日町市	(上山中つるね地区)	R6.10.21	R6.11.14	10	遺物包含地	不明	道路	十日町市教育委員会	
74	燕市	(大河津分水路地区)	R6.11.28	R6.12.13	400	集落跡	不明	河川(大河津分水路河川改修事業(低水路掘削))	燕市教育委員会	
75	柏崎市	(大字鯨波地内)	R6.12.4	R6.12.5	45	遺物包含地	古墳・奈良・平安	その他開発(市工業団地造成)	柏崎市教育委員会	
76	新潟市	(大字寺尾朝日通地内)	R6.12.3	R6.12.3	57.34	遺物包含地	不明	店舗	新潟市教育委員会	
77	燕市	(野本地区)	R6.12.10	R6.12.13	177.6	不明	不明	道路(県道燕分水線野本拡幅事業)	燕市教育委員会	
78	村上市	(猿沢地区)	R6.12.10	R6.12.11	60	不明	不明	その他開発(駐車場拡張)	村上市教育委員会	
79	新潟市	(大字寺山地内)	R6.12.9	R6.12.13	152.94	不明	不明	農業基盤整備事業	新潟市教育委員会	

No.	市町村名	遺跡名	調査開始日	調査終了日	調査面積	遺跡種類	遺跡時代	調査目的	調査主体	備考
80	新潟市	(大字紫竹4丁目地内)	R6.12.23	R6.12.23	54.59	不明	不明	宅地造成	新潟市教育委員会	
81	新潟市	(南区白根古川地内)	R6.12.19	R6.12.19	12.8	その他の遺跡(洞窟)	不明	道路	新潟市教育委員会	
82	新潟市	(北区木崎76-1地内)	R6.12.17	R6.12.17	9	不明	不明	道路	新潟市教育委員会	
83	新潟市	(横越上町2丁目地内)	R7.1.9	R7.1.9	9	散布地	不明	宅地造成	新潟市教育委員会	
84	新潟市	(大字長湯地内)	R6.10.8	R6.10.23	324.2	散布地	不明	土地区画整理	新潟市教育委員会	
85	新潟市	(大字鳥原地内)	R7.2.19	R7.2.19	27	散布地	不明	宅地造成	新潟市教育委員会	
86	聖籠町	(聖籠町東港地内)	R7.5.18	R7.7.18	1395000	その他の遺跡(古道)	不明	その他建物(発電施設)	聖籠町教育委員会	
87	三条市	(下坂井地区)	R7.3.18	R7.3.21	81	遺物包含地	不明	その他開発(雨水調整池)	三条市	三百刈遺跡として周知化
88	新潟市	(三方地区)	R6.10.17	R6.10.31	444	その他の遺跡(港町跡)	不明	農業基盤整備事業(経営体育成基盤整備事業)	新潟市教育委員会	
89	新潟市	(近世新潟町跡推定範囲)	R7.2.4	R7.2.4	13.8	不明	その他の時代(近世)	その他建物(貯水槽設置)	新潟市教育委員会	
90	新潟市	(西蒲区峰岡地内)	R7.3.5	R7.3.5	4.8	散布地・その他の遺跡(庁舎跡地)	不明	農業基盤整備事業(排水路改良工事)	新潟市教育委員会	
91	南魚沼市	(余川地先)	R6.5.29	R6.5.29	30	不明	不明	道路	新潟県	国道253号八峠道路
92	新潟市	(新潟市西区保古野木)	R6.6.20	R6.6.24	142.51	遺物包含地	不明	道路	新潟県	国道116号新潟西道路
93	上越市	(法音寺地先)	R6.8.1	R6.8.1	34.56	散布地	不明	道路	新潟県	国道8号法音寺ゆずり車線
94	湯沢町	(八木沢地区)	R6.9.26	R6.9.26	4.5	散布地	不明	道路	新潟県	国道17号三俣防災
95	新潟市	(南区大通西)	R6.12.9	R6.12.10	43	不明	不明		新潟県	国道8号大通西交差点改良
96	村上市	(猿沢地区)	R6.9.30	R6.10.3	245.96	遺物包含地	不明	道路	新潟県	国道7号道の駅「朝日」施設設備改良
97	新潟市	(西区小瀬地区)	R6.11.26	R6.11.29	149.44	不明	不明	道路	新潟県	
98	村上市	(檜原地区)	R6.8.20	R6.11.21	37.73	不明	不明	道路	新潟県	国道7号檜原地区交通安全対策
99	上越市	春日山城跡	R6.4.19	R6.4.19	3.7	不明	中世	個人住宅	上越市教育委員会	市内遺跡発掘調査報告2025
100	村上市	間ノ内遺跡	R6.4.23	R6.4.25	26	散布地	弥生	道路	村上市教育委員会	市有地
101	柏崎市	宝田	R6.5.22	R6.5.24	98	不明	平安	道路	柏崎市教育委員会	
102	新潟市	高矢C遺跡	R6.4.24	R6.4.24	9.9	不明	古墳・平安・中世	個人住宅	新潟市教育委員会	
103	新潟市	砂崩上ノ山遺跡	R6.4.30	R6.4.30	9.3	不明	奈良・平安	個人住宅	新潟市教育委員会	
104	柏崎市	松原遺跡	R6.5.14	R6.5.14	11	不明	古墳・平安	農業基盤整備事業	柏崎市教育委員会	
105	柏崎市	霜月田遺跡	R6.5.14	R6.5.14	2	不明	古墳・平安	農業基盤整備事業	柏崎市教育委員会	
106	新潟市	三王山遺跡	R6.4.25	R6.5.25	9	遺物包含地	不明	個人住宅	新潟市教育委員会	
107	燕市	有馬崎遺跡	R6.5.13	R6.5.29	799.5	散布地	不明	駐車場整備	燕市教育委員会	
108	新潟市	所島前遺跡	R6.5.2	R6.5.2	30.13	城館跡	縄文・奈良・平安・中世	宅地造成	新潟市教育委員会	
109	糸魚川市	館野遺跡	R6.5.21	R6.5.21	30	その他の遺跡(玉作遺跡)	不明	宅地造成	糸魚川市教育委員会	
110	三条市	綾ノ前遺跡	R6.5.30	R6.5.31	58.5	集落跡	縄文・弥生・平安・中世	その他開発(駐車場建設)	三条市	
111	新潟市	鴻端遺跡	R6.5.14	R6.5.14	27.3	遺物包含地	古墳・奈良	その他建物(福祉施設)	新潟市教育委員会	
112	小千谷市	カツ田遺跡	R6.4.30	R6.5.2	61	不明	縄文	農業基盤整備事業	小千谷市教育委員会	
113	新発田市	新発田城跡	R6.6.25	R6.6.27	12.7	不明	古墳・奈良・平安・中世・その他の時代( )	遺跡整備	新発田市教育委員会	
114	村上市	内御堂遺跡	R6.6.6	R6.6.7	21	不明	平安・中世	その他開発(森林作業道開設)	村上市教育委員会	
115	柏崎市	西岩野遺跡	R6.6.20	R6.8.30	123	城館跡	弥生・古墳・平安・中世・その他の時代(近世)	保存目的の範囲内容確認調査	柏崎市教育委員会	重要遺跡の内容確認調査
116	十日町市	山谷	R6.5.27	R6.6.20	300	不明	縄文	農業基盤整備事業(圃場整備)	十日町市教育委員会	
117	十日町市	山谷炭釜	R6.6.21	R6.6.28		集落跡	縄文	農業基盤整備事業	十日町市教育委員会	
118	魚沼市	八十里越遺跡	R6.6.25	R6.12.27	495	散布地	その他の時代(近世・近代)	保存目的の範囲内容確認調査	魚沼市教育委員会	
119	関川村	金沢遺跡	R6.6.10	R6.8.18	10159	散布地	中世	その他開発(資材置場、土砂置場)	関川村教育委員会	
120	佐渡市	三宮遺跡	R6.6.25	R6.6.25	6	散布地	弥生・古墳	個人住宅	佐渡市教育委員会	
121	三条市	大伝町遺跡	R6.6.27	R6.6.27	18	散布地	平安	個人住宅	三条市	
122	胎内市	升川遺跡	R6.7.8	R6.7.9	80	散布地	縄文・弥生・古墳・奈良・平安・中世	その他開発(一般廃棄物最終処分場)	胎内市教育委員会	
123	胎内市	大桜峠遺跡	R6.7.8	R6.7.9	80	不明	古墳・奈良・平安・中世	その他開発(一般廃棄物最終処分場建設)	胎内市教育委員会	
124	佐渡市	下長木城跡	R6.8.20	R6.8.20	8	不明	不明	個人住宅	佐渡市教育委員会	
125	魚沼市	黒姫第1洞窟遺跡	R6.9.13	R6.10.13	10	不明	縄文・弥生	保存目的の範囲内容確認調査	魚沼市教育委員会	

No.	市町村名	遺跡名	調査開始日	調査終了日	調査面積	遺跡種類	遺跡時代	調査目的	調査主体	備考
126	新潟市	茗荷谷墓地遺跡	R6. 7. 23	R6. 7. 23	27	不明	平安	住宅	新潟市教育委員会	
127	新潟市	川根谷内遺跡	R6. 8. 1	R6. 8. 1	8.99	不明	奈良・平安・その他の時代(近世)	個人住宅	新潟市教育委員会	
128	佐渡市	吉岡遺跡群	R6. 8. 8	R6. 8. 8	3	集落跡	縄文・平安・中世	個人住宅	佐渡市教育委員会	
129	小千谷市	堰詰遺跡	R6. 8. 13	R6. 8. 13	18	遺物包含地	不明	個人住宅	小千谷市教育委員会	
130	佐渡市	唐崎遺跡	R6. 8. 30	R6. 8. 30	3	遺物包含地	平安	個人住宅	佐渡市教育委員会	
131	新潟市	萬石遺跡	R6. 8. 6	R6. 8. 6	51	散布地	弥生・古墳	その他の農業関係事業	新潟市教育委員会	
132	新潟市	内野潟端A	R6. 8. 20	R6. 8. 20	9	散布地	中世	個人住宅	新潟市教育委員会	
133	長岡市	転堂遺跡	R6. 9. 3	R6. 9. 3	29.8	散布地	縄文	宅地造成	長岡市教育委員会	
134	新潟市	茶院A遺跡	R6. 7. 30	R6. 8. 22	48	集落跡	古墳・奈良・平安・中世・その他の時代(近世)	工場	新潟市教育委員会	
135	新潟市	山木戸居付	R6. 8. 29	R6. 8. 29	26.4	散布地	弥生・平安・中世	宅地造成	新潟市教育委員会	
136	阿賀野市	土橋遺跡	R6. 9. 10	R6. 9. 10	10.4	散布地	縄文・平安	個人住宅	阿賀野市教育委員会	
137	刈羽村	西谷遺跡	R6. 9. 25	R6. 9. 25	9	散布地・集落跡	弥生・古墳・平安・中世・その他の時代(近世)	その他開発(駐車場整備)	刈羽村教育委員会	刈羽貝塚駐車場整備工事にかかる確認調査
138	新発田市	天神前遺跡	R6. 10. 1	R6. 10. 11	43.2	不明	縄文	農業基盤整備事業(農道などを含む)	新発田市教育委員会	
139	新潟市	亀田城山B遺跡	R6. 9. 5	R6. 9. 5	4.2	遺物包含地・城館跡	中世	その他開発(土地売買)	新潟市教育委員会	
140	新発田市	八斗蒔遺跡	R6. 9. 24	R6. 10. 3	159.6	遺物包含地	古墳・平安	土地区画整理	新発田市教育委員会	
141	三条市	犬川原北遺跡	R6. 9. 18	R6. 9. 20	6	その他の遺跡(陣屋御殿跡)	平安・中世	道路	三条市	
142	新発田市	(下中ノ目館跡、松ノ木遺跡、新発田市下中ノ目字坂井田1802-1ほか)	R6. 9. 30	R6. 11. 21	1168.1	遺物包含地	古墳・奈良・平安・中世	農業基盤整備事業(農道などを含む)	新発田市教育委員会	
143	上越市	本長者原廃寺	R6. 9. 24	R6. 11. 14	318	遺物包含地	奈良・平安	農業基盤整備事業(農道などを含む)	上越市教育委員会	
144	三条市	来迎寺遺跡	R6. 9. 30	R6. 10. 1	9	その他の遺跡(城下町)	平安・中世	個人住宅	三条市	
145	佐渡市	羽茂城跡	R6. 9. 27	R6. 9. 27	5	集落跡	中世	個人住宅	佐渡市教育委員会	
146	妙高市	東浦遺跡	R6. 10. 21	R6. 10. 25	456	遺物包含地	縄文・平安	店舗	妙高市教育委員会	
147	新潟市	浦稲場1~5号塚	R6. 9. 24	R6. 9. 24	18.3	遺物包含地	中世	個人住宅	新潟市教育委員会	
148	胎内市	城の山古墳	R6. 10. 7	R6. 11. 15	56	遺物包含地	古墳・中世・その他の時代(近世)	遺跡整備	胎内市教育委員会	
149	柏崎市	茅原遺跡	R6. 10. 17	R6. 11. 6	382	不明	古墳・奈良・平安・中世	農業基盤整備事業(農道などを含む)	柏崎市教育委員会	
150	新発田市	苗代遺跡	R6. 11. 5	R6. 11. 8	40.5	不明	古墳・奈良・平安	道路	新発田市教育委員会	
151	上越市	高田城跡	R6. 10. 9	R6. 10. 9	66	不明	不明	宅地造成	上越市教育委員会	
152	魚沼市	ホツケ沢遺跡	R6. 10. 16	R6. 11. 15	1400	散布地	縄文	農業基盤整備事業(農道等を含む)	魚沼市教育委員会	
153	魚沼市	中家遺跡	R6. 10. 29	R6. 11. 13	704	不明	縄文	農業基盤整備事業(農道等を含む)	魚沼市教育委員会	
154	佐渡市	羽茂条里遺跡	R6. 10. 16	R6. 10. 18	52	不明	不明	道路	佐渡市教育委員会	
155	佐渡市	スモモザキ遺跡	R6. 10. 16	R6. 10. 16	4	不明	平安	道路	佐渡市教育委員会	
156	佐渡市	畑田遺跡	R6. 10. 17	R6. 10. 25	3	不明	古墳・奈良・平安・中世	その他開発(土質サンプリング)	佐渡市教育委員会	
157	南魚沼市	畑田遺跡	R6. 10. 29	R6. 11. 1	99.4	遺物包含地	縄文	農業基盤整備事業(農道等を含む)	南魚沼市教育委員会	
158	佐渡市	千種遺跡	R6. 11. 14	R6. 11. 14	16	集落跡	弥生	農業基盤整備事業(農道などを含む)	佐渡市教育委員会	県営圃場整備事業
159	佐渡市	千種谷地遺跡	R6. 11. 14	R6. 11. 15	24	遺物包含地	平安	農業基盤整備事業(農道等を含む)	佐渡市教育委員会	県営圃場整備事業
160	三条市	大石遺跡	R6. 10. 21	R6. 11. 15	36	遺物包含地	縄文	農業基盤整備事業(農道等を含む)	三条市	
161	三条市	大石西遺跡	R6. 10. 21	R6. 11. 29	60	不明	縄文	農業基盤整備事業(農道等を含む)	三条市	
162	三条市	大石北遺跡	R6. 10. 21	R6. 11. 15	50	不明	縄文・中世	農業基盤整備事業(農道等を含む)	三条市	
163	上越市	一貫寺城の越遺跡	R6. 10. 21	R7. 3. 25	529	不明	平安・中世	農業基盤整備事業(県営ほ場整備事業)	上越市教育委員会	
164	燕市	浦田遺跡	R6. 10. 28	R6. 11. 27	695.8	不明	弥生・古墳	土地区画整理(分水整備地区土地改良事業)	燕市教育委員会	

No.	市町村名	遺跡名	調査開始日	調査終了日	調査面積	遺跡種類	遺跡時代	調査目的	調査主体	備考
165	新潟市	新道遺跡	R6. 9. 11	R6. 9. 12	30.22	不明	奈良・その他の時代（飛鳥）	道路	新潟市教育委員会	
166	佐渡市	出崎平遺跡	R6. 11. 19	R6. 11. 25	76	不明	平安	農業基盤整備事業（農道などを含む）	佐渡市教育委員会	
167	佐渡市	旗射崎遺跡	R6. 11. 15	R6. 11. 19	64	不明	縄文・弥生・平安	農業基盤整備事業（農道などを含む）	佐渡市教育委員会	
168	上越市	（高士東部）	R6. 11. 5	R6. 11. 12	149	城館跡	不明	農業基盤整備事業（県営ほ場整備事業）	上越市教育委員会	
169	佐渡市	新保川東遺跡	R6. 11. 21	R6. 11. 21	4	不明	弥生・古墳・平安	農業基盤整備事業（農道などを含む）	佐渡市教育委員会	
170	加茂市	丸湯遺跡	R6. 12. 4	R6. 12. 4	8	不明	古墳	農業基盤整備事業（農道等を含む）	加茂市教育委員会	
171	小千谷市	上の開農遺跡	R6. 11. 15	R6. 11. 19	130	不明	縄文	農業基盤整備事業（農道等を含む）	小千谷市	
172	佐渡市	吉岡遺跡群	R6. 11. 15	R6. 11. 15	3	遺物包含地	縄文・平安・中世	個人住宅	佐渡市教育委員会	
173	新潟市	本所居館跡	R6. 11. 7	R6. 11. 7	19.23	遺物包含地	中世	集合住宅	新潟市教育委員会	
174	上越市	岡原群遺跡	R6. 11. 14	R6. 11. 21	211	遺物包含地	平安	農業基盤整備事業（県営ほ場整備事業）	上越市教育委員会	
175	三条市	茶ノ木遺跡	R6. 11. 28	R6. 12. 20	67	遺物包含地	平安	農業基盤整備事業（農道等を含む）	三条市	
176	新潟市	亀田道下遺跡	R6. 11. 15	R6. 11. 15	9.16	散布地	奈良・平安・その他の時代（近世）	工場	新潟市教育委員会	
177	佐渡市	畑田遺跡	R6. 11. 26	R6. 11. 27	42.89	遺物包含地	古墳・奈良・平安・中世	その他開発（擁壁設置）	佐渡市教育委員会	
178	新発田市	八斗蒔遺跡	R6. 11. 26	R6. 11. 26	2	遺物包含地	古墳・平安	宅地造成	新発田市教育委員会	
179	新潟市	湯端遺跡	R6. 9. 19	R6. 9. 27	138.22	遺物包含地	古墳・奈良・平安	道路（主要地方道白根安田線（小須戸橋）橋りょう架替え事業）	新潟市教育委員会	
180	佐渡市	尾花崎遺跡	R6. 12. 16	R6. 12. 16	7	不明	奈良・平安	ガス・電気・水道等	佐渡市教育委員会	
181	胎内市	駒込遺跡	R6. 12. 5	R6. 12. 5	8	不明	古墳・奈良・平安・中世	個人住宅	胎内市教育委員会	
182	佐渡市	河原田城跡	R7. 1. 15	R7. 1. 15	20	不明	中世（室町時代）	店舗	佐渡市教育委員会	
183	新潟市	向上堰遺跡	R6. 12. 18	R6. 12. 18	18.89	不明	縄文	工場	新潟市教育委員会	
184	上越市	谷内B遺跡	R6. 12. 26	R6. 12. 26	3	不明	平安	個人住宅	上越市教育委員会	
185	十日町市	小原遺跡	R6. 12. 12	R6. 12. 13	16.6	不明	縄文	個人住宅	十日町市教育委員会	
186	上越市	春日山城跡	R6. 12. 27	R6. 12. 27	6.6	城館跡	不明	個人住宅	上越市教育委員会	
187	新潟市	亀田城山A遺跡	R7. 1. 7	R7. 1. 7	4.56	城館跡	縄文・弥生・奈良・平安	その他建物（事務所）	新潟市教育委員会	
188	佐渡市	松ヶ崎遺跡群	R7. 3. 21	R7. 3. 21	4	城館跡	縄文・古墳・奈良・平安・中世	個人住宅	佐渡市教育委員会	
189	新潟市	浦廻遺跡	R7. 1. 28	R7. 1. 28	9	城館跡	中世（鎌倉）	個人住宅	新潟市教育委員会	
190	新潟市	中黒山遺跡	R7. 1. 14	R7. 1. 14	16.01	不明	縄文・奈良・平安・中世	宅地造成	新潟市教育委員会	
191	聖籠町	下新田遺跡	R7. 2. 4	R7. 2. 12	62.45	不明	古墳・奈良・平安	その他開発（資材置場）	聖籠町教育委員会	
192	新潟市	江内遺跡	R7. 1. 30	R7. 1. 30	36	散布地・集落跡	中世・その他の時代（近世）	住宅（集合住宅）	新潟市教育委員会	
193	胎内市	下町・坊城遺跡	R7. 2. 4	R7. 2. 4	4	集落跡・社寺跡・生産遺跡	中世	個人住宅	胎内市教育委員会	
194	三条市	大川原北遺跡	R7. 3. 10	R7. 3. 14	81	不明	平安・中世	道路	三条市	
195	新潟市	居附A遺跡	R6. 10. 17	R6. 11. 14	478.87	遺物包含地・集落跡	平安・中世	農業基盤整備事業（農道等を含む）	新潟市教育委員会	
196	新発田市	宮之越遺跡	R7. 3. 24	R7. 3. 24	13.5	遺物包含地	奈良・平安	宅地造成	新発田市教育委員会	
197	五泉市	若宮八幡宮遺跡	R7. 3. 17	R7. 3. 25	216	不明	奈良・平安・中世	農業基盤整備事業（農道などを含む）	五泉市教育委員会	
198	南魚沼市	余川中道遺跡	R6. 10. 23	R6. 10. 25	138.89	不明	古墳	道路	新潟県	
199	十日町市	伊達八幡館跡遺跡	R6. 10. 28	R6. 10. 30	194	不明	中世	道路	新潟県	国道253号十日町道路

## 7 学術調査一覧（令和6年度実施分）

No.	市町村名	遺跡名	調査開始日	調査終了日	調査面積	遺跡の種類	遺跡の時代	調査目的	調査主体	備考
1	長岡市	赤坂遺跡	R6. 9. 12	R6. 9. 25	27.9	遺物包含地	弥生	地方公共団体以外が実施する学術調査	島崎川流域遺跡調査団	

## 8 市町村別専門職員配置状況

市町村名	H27	H28	H29	H30	R1	R2	R3	R4	R5	R6
新潟市	14	13	14	14	13	13	13	13	13	12
長岡市	7	7	7	7	7	7	7	7	7	7
三条市	3	3	3	3	2	2	2	2	2	3
柏崎市	3	5	5	5	3	3	3	3	3	4
新発田市	5	5	6	5	6	6	6	6	6	6
小千谷市	1	1	1	1	1	1	1	1	1	1
加茂市	1	1	1	1	1	1	1	1	1	2
十日町市	4	4	4	4	4	4	4	4	4	4
見附市	1	1	1	1	2	2	2	2	2	1
村上市	3	3	3	2	3	3	4	4	4	4
燕市	2	2	2	2	2	1	1	1	4	3
糸魚川市	2	2	2	3	2	3	3	3	3	2
妙高市	2	2	2	2	2	2	2	2	2	3
五泉市	0	0	1	1	1	1	1	1	1	1
上越市	9	9	9	8	8	7	6	6	6	7
阿賀野市	2	2	1	1	1	1	1	1	1	1
佐渡市	6	6	6	5	5	5	5	5	5	5
魚沼市	1	1	2	2	1	1	2	2	4	4
南魚沼市	3	3	3	2	2	2	2	3	3	3
胎内市	2	2	2	2	2	1	1	1	1	1
聖籠町	1	1	1	1	1	1	1	1	2	2
弥彦村	0	0	0	0	0	0	0	0	0	0
田上町	1	1	1	0	0	0	0	0	0	0
阿賀町	2	2	2	2	1	1	1	1	1	1
出雲崎町	1	1	1	1	1	1	1	1	0	0
湯沢町	0	0	0	0	0	0	0	0	0	0
津南町	2	2	2	3	3	3	3	3	3	3
刈羽村	1	1	1	1	2	2	2	2	1	1
関川村	1	1	2	2	1	1	1	1	1	0
粟島浦村	0	0	0	0	0	0	0	0	0	0
合計人数	80	81	85	81	77	75	76	77	81	81
職員配置 市町村	26	26	27	26	26	26	26	26	25	24
市町村数	30	30	30	30	30	30	30	30	30	30
配置率 (%)	86.7%	86.7%	90.0%	86.7%	86.7%	86.7%	86.7%	86.7%	83.3%	80.0%

## 9 市町村別遺跡数一覧

	遺跡数 (R6新発見を含む)	R6新発見 遺跡数	R6抹消 遺跡数
市部所在	12,278	62	0
郡部所在	1,342	13	0
総 数	13,620	75	0

市部			
市名	遺跡数 (R6新発見を含む)	R6新発見 遺跡数	R6抹消 遺跡数
新潟市	792	3	0
長岡市	1,490	1	0
三条市	424	0	0
柏崎市	1,080	4	0
新発田市	699	1	0
小千谷市	496	37	0
加茂市	177	0	0
十日町市	603	4	0
見附市	146	0	0
村上市	661	0	0
燕市	228	0	0
糸魚川市	280	1	0
妙高市	470	0	0
五泉市	403	0	0
上越市	1,581	0	0
阿賀野市	409	0	0
佐渡市	1,188	0	0
魚沼市	294	0	0
南魚沼市	610	0	0
胎内市	247	0	0
市部計	12,278	51	0

郡部			
市名	遺跡数 (R6新発見を含む)	R6新発見 遺跡数	R6抹消 遺跡数
北蒲原郡			
聖籠町	45	0	0
西蒲原郡			
弥彦村	61	0	0
南蒲原郡			
田上町	63	0	0
東蒲原郡			
阿賀町	219	0	0
三島郡			
出雲崎町	292	1	0
南魚沼郡			
湯沢町	66	0	0
中魚沼郡			
津南町	393	2	0
刈羽郡			
刈羽村	61	0	0
岩船郡			
関川村	122	0	0
粟島浦村	20	0	0
郡部計	1,342	3	0

※ 令和7年3月31日現在で集計

※ 複数市町村にまたがるものがあるため、実際の遺跡数は13,565である

## 10 市町村別県帰属埋蔵文化財認定件数と出土品箱数

区分 年度 市町村	認定件数（件）																			出土品箱数（箱）	
	県 発見	平成 20年 度	平成 21年 度	平成 22年 度	平成 23年 度	平成 24年 度	平成 25年 度	平成 26年 度	平成 27年 度	平成 28年 度	平成 29年 度	平成 30年 度	令和 元 年度	令和 2 年度	令和 3 年度	令和 4 年度	令和 5 年度	令和 6 年度	H20～R6 年度計	県 発見	市町村 発見
		市 町 村																			
新潟市	80	42	28	25	19	15	32	73	25	34	40	25	39	30	36	28	23	16	530	1,891	17,651
長岡市	60	16	9	14	5	8	6	7	3	3	3		2	3	5	3	6	4	97	4,914	11,063
三条市	14	9	6	5	6	11	3	3	9	6	6	10	2	5	16	10	2	4	113	15	5,773
柏崎市	73	8	3	1	8	10	16	8	6	7	5	10	4	4	5	4	4	9	112	1,200	5,313
新発田市	31	22	17	10	20	16	21	11	20	17	17	9	18	17	17	15	23	16	286	1,173	8,595
小千谷市	24	1	4	1		1	1										1		9	1,026	319
加茂市	1	3	6	1	5	2	6	1	2		1		2	3	3	2	1	1	39	0	1,636
十日町市	3	5	1	8	10	6	7	7		4	2	2	2	4	6	1	8	1	74	5	7,235
見附市	4				1	1	1							1	2	2			8	57	2,422
村上市	107	1	6	7	5	3	5	5	5		2	3	2	4	1		4	4	57	5,826	25,351
燕市	7					1	2	1	2		1	2	4	2	4	3	7	2	31	10	3,084
糸魚川市	125	13	14	15	15	14	11	7	5	5	2	4				2		3	110	4,477	5,405
妙高市	45	2	2	1		2	1	1	3	1									13	390	1,827
五泉市					1		1												2	1	937
上越市	221	37	11	42	24	13	30	14	7	9	8	13	14	9	8	7	14	6	266	5,890	16,391
阿賀野市	74	7	5	3	5	5	11	8	4	9	7	8	2	4		1			79	1,459	5,641
佐渡市	2	6	8	6	16	5	8	2		7	1	10	7	12	5	5	13	17	128	1	7,100
魚沼市	15	5	7	4	4	16	7	7	4	35	4	2	3	2	12	1	15	2	130	1,410	2,122
南魚沼市	57	2	1	1	3	3	6	3	2	1	2	1	2	3	1	2	3	4	40	1,825	424
胎内市	40	9	4	2	4	2		5	1	1	2	3		5		1	1		40	1,060	3,627
聖籠町	7	1	3	3	1	2	1	1	3	2	1	3	3		3	4	4		35	195	140
弥彦村			1		2														3	0	31
田上町						1	1				1	1		1	1	1			7	0	187
阿賀町	73				1	3	3	1	1	1	1	1							12	1,773	1,208
出雲崎町	9	1		1		1					4				1			1	9	109	68
湯沢町	7																		0	118	225
津南町	4	16	13	4	9	12	7			9		4	2	4	5	1	4	6	96	1	3,821
刈羽村	2					2			1										3	1	781
関川村	3				1	1							2					1	5	2	243
粟島浦村																			0	0	2
合 計	1,088	206	149	154	165	156	187	165	103	152	110	110	111	113	131	92	133	97	2,334	34,829	138,622

※ 認定件数のうち、県発見分は昭和 37 年度～令和 6 年度の間認定した物の数

※ 出土品箱数について

- ・ 県発見分・・・令和 5 年度までの箱数（報告書作成・再整理済み）に、6 年度発掘調査（試掘確認調査含む）で出土し、令和 6 年度に文化財認定した箱数を加えたもの
- ・ 市町村発見分・・・平成 14 年度に行った一斉調査の箱数に、それ以後の年度ごとの増加数を加えたもの。

※ 集計後、再整理や譲与を行っているため、現在の県帰属分（平成 12 年度以降の認定分）の箱数は不明。

## 11 市町村別県帰属埋蔵文化財譲与数

No.	市町村名	市町村発見			県発見			学術発見 認定件数
		譲与可能 件数	譲与済み 件数	合 計	譲与可能 件数	譲与済み 件数	合 計	
1	新潟市	16	860	876	8	72	80	28
2	長岡市	1	325	326	25	38	63	35
3	三条市	4	349	353	9	6	15	9
4	柏崎市	7	244	251	64	11	75	13
5	新発田市	16	498	514	31	0	31	14
6	小千谷市	1	28	29	24	0	24	28
7	加茂市	2	105	107	0	0	0	1
8	十日町市	2	415	417	0	3	3	11
9	見附市	0	113	113	0	4	4	9
10	村上市	1	277	278	47	67	114	18
11	燕市	1	80	81	8	0	8	2
12	糸魚川市	2	216	218	36	90	126	10
13	妙高市	0	86	86	45	1	46	6
14	五泉市	0	55	55	0	0	0	9
15	上越市	2	803	805	190	35	225	18
16	阿賀野市	3	209	212	74	0	74	15
17	佐渡市	16	322	338	0	2	2	49
18	魚沼市	2	180	182	15	0	15	7
19	南魚沼市	1	85	86	65	0	65	9
20	胎内市	1	135	136	2	38	40	1
21	聖籠町	0	48	48	7	0	7	1
22	弥彦村	0	5	5	0	0	0	0
23	田上町	0	88	88	0	0	0	0
24	阿賀町	1	51	52	24	49	73	8
25	出雲崎町	1	19	20	9	0	9	1
26	湯沢町	0	16	16	7	0	7	2
27	津南町	7	253	260	0	4	4	10
28	刈羽村	0	21	21	2	0	2	1
29	関川村	1	6	7	3	0	3	18
30	粟島浦村	0	0	0	0	0	0	0
合 計		88	5,892	5,980	695	420	1,115	333

令和7年4月1日現在

## 12 県帰属文化財（県発見分）の譲与一覧

No	遺跡名	遺跡種類	物件名	発見日	認定通知 日付	譲与通知日 付	譲与先	発見場所	保管場所
1	南押上遺跡	遺物包含地	【古墳時代】土師器201箱、玉類・未製品（勾玉・管玉等）約270点、剥片・チップ（ヒスイ等）5箱、原石（ヒスイ等）125点、砥石類11箱、【古墳時代～古代】須恵器5点、【中世】陶磁器類（珠洲焼・青磁）1箱、【古墳時代～中世】木器・木製品2槽	H20.4.7	H21.1.15	R6.9.13	糸魚川市教育委員会	糸魚川市大字南押上2丁目51ほか	糸魚川市長者ヶ原考古館
2	南押上遺跡	遺物包含地	【古墳時代】土師器・器台・高杯等32点、土師器甕等4.5袋、砂岩製砥石1点、鉄石英削片1点、緑色凝灰岩削片1点、【古代】土師器（甕ほか）4点、須恵器1点、【中世】珠洲焼（播鉢）1点	H18.6.8	H18.12.11	R6.9.13	糸魚川市教育委員会	糸魚川市南押上2丁目	糸魚川市長者ヶ原考古館
3	南押上遺跡	遺物包含地	古代土師器29点	H17.11.16	H18.1.31	R6.9.13	糸魚川市教育委員会	糸魚川市東寺町2～3丁目ほか	糸魚川市長者ヶ原考古館
4	(押上地区)	遺物包含地	中世珠洲焼甕片1点、銭貨1点	H16.10.26	H17.4.27	R6.9.13	糸魚川市教育委員会	糸魚川市押上一丁目・二丁目ほか	糸魚川市長者ヶ原考古館
5	(押上地区)	遺物包含地	奈良・平安時代須恵器1点	H16.6.22	H16.7.23	R6.9.14	糸魚川市教育委員会	糸魚川市大字押上	糸魚川市長者ヶ原考古館