

第3 令和7年県内高校生及び中等教育学校 (後期課程)生徒の交通事故発生状況

令和7年県内高校生及び中等教育学校(後期課程)生徒の交通事故発生状況

1 交通事故発生状況(令和5年~令和7年)

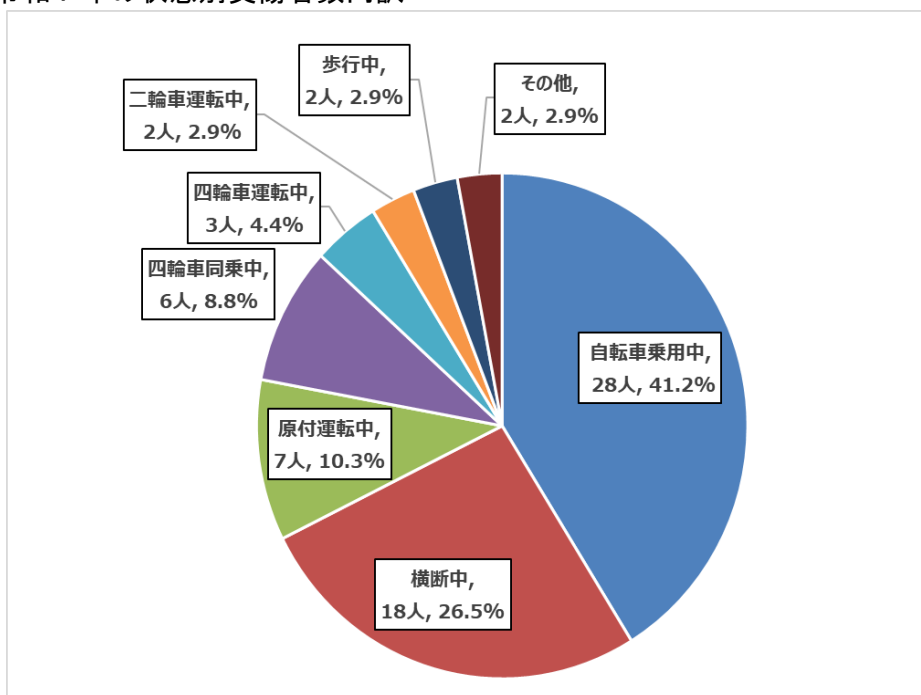
	R5年	R6年	R7年
発生件数(件)	92	96	76
内、二輪車	12	16	12
死者数(人)	※2	0	2
内、二輪車	0	0	1
負傷者数(人)	85	97	68
内、二輪車	11	16	9

※30日以内死亡者を含む

2 状態別負傷者数(令和5年~令和7年)

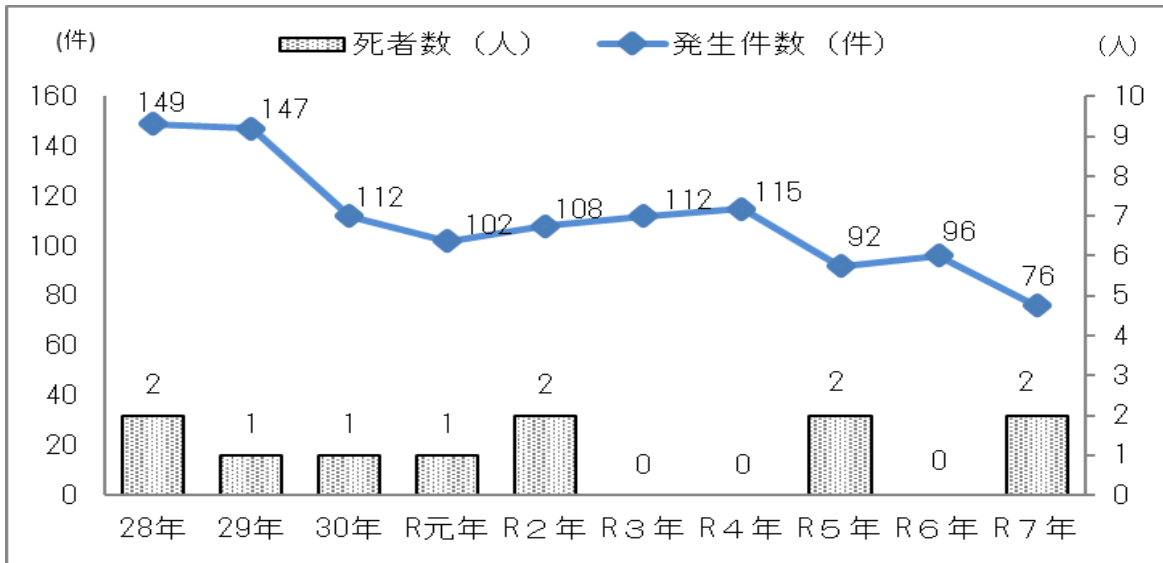
状態別負傷者数	R5年				R6年				R7年			
	1年	2年	3年	合計	1年	2年	3年	合計	1年	2年	3年	合計
四輪車運転中	0	0	1	1	0	0	1	1	0	0	3	3
四輪車同乗中	6	2	3	11	9	11	1	21	1	3	2	6
二輪車運転中	1	4	1	6	0	0	2	2	0	1	1	2
二輪車同乗中	0	0	0	0	0	0	0	0	0	0	0	0
原付運転中	0	4	1	5	1	9	4	14	0	3	4	7
原付同乗中	0	0	0	0	0	0	0	0	0	0	0	0
自転車乗用中	13	16	17	46	21	14	14	49	5	17	6	28
自転車同乗中	0	0	0	0	0	0	0	0	0	0	0	0
歩行中	1	1	1	3	2	0	0	2	2	0	0	2
横断中	6	2	1	9	2	1	4	7	5	6	7	18
路上停止中	0	0	2	2	0	0	0	0	0	0	0	0
横臥	0	0	0	0	0	0	0	0	0	0	0	0
その他	1	0	1	2	1	0	0	1	0	1	1	2
合計	28	29	28	85	36	35	26	97	13	31	24	68

3 令和7年の状態別負傷者数内訳



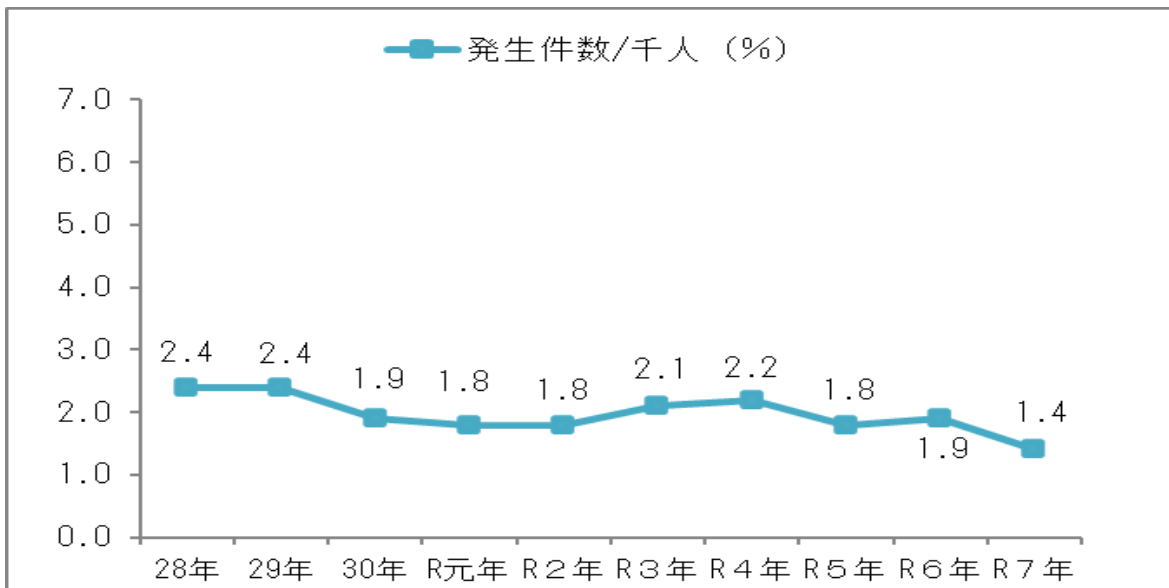
4 交通事故発生状況の年次推移

(1) 発生件数・死者数



※死者数は、30日以内死者を含む

(2) 県内高校生千人当たりの発生件数

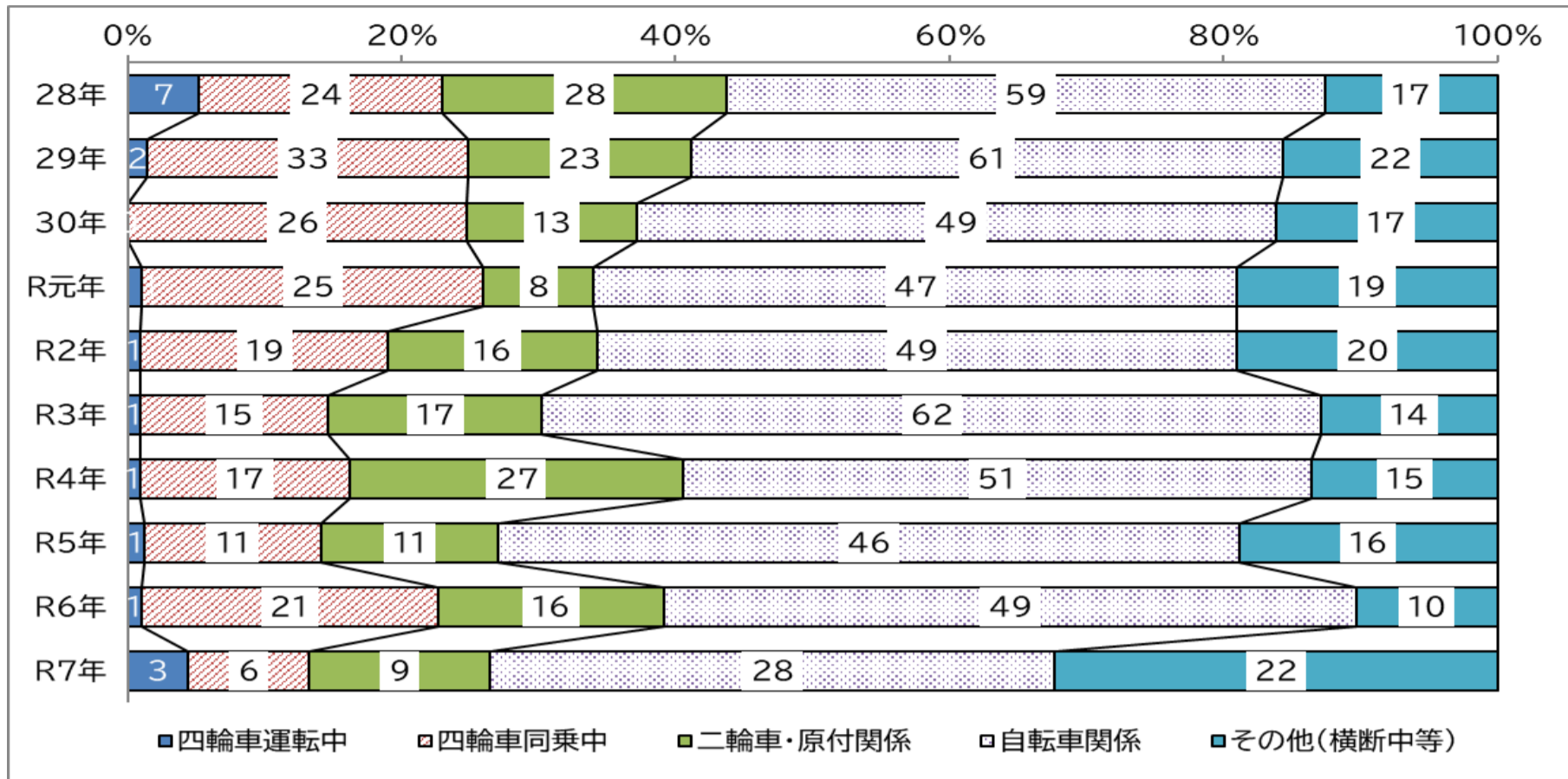


※生徒数は各年5月1日現在（通信制は除く 教育庁総務課調べ）

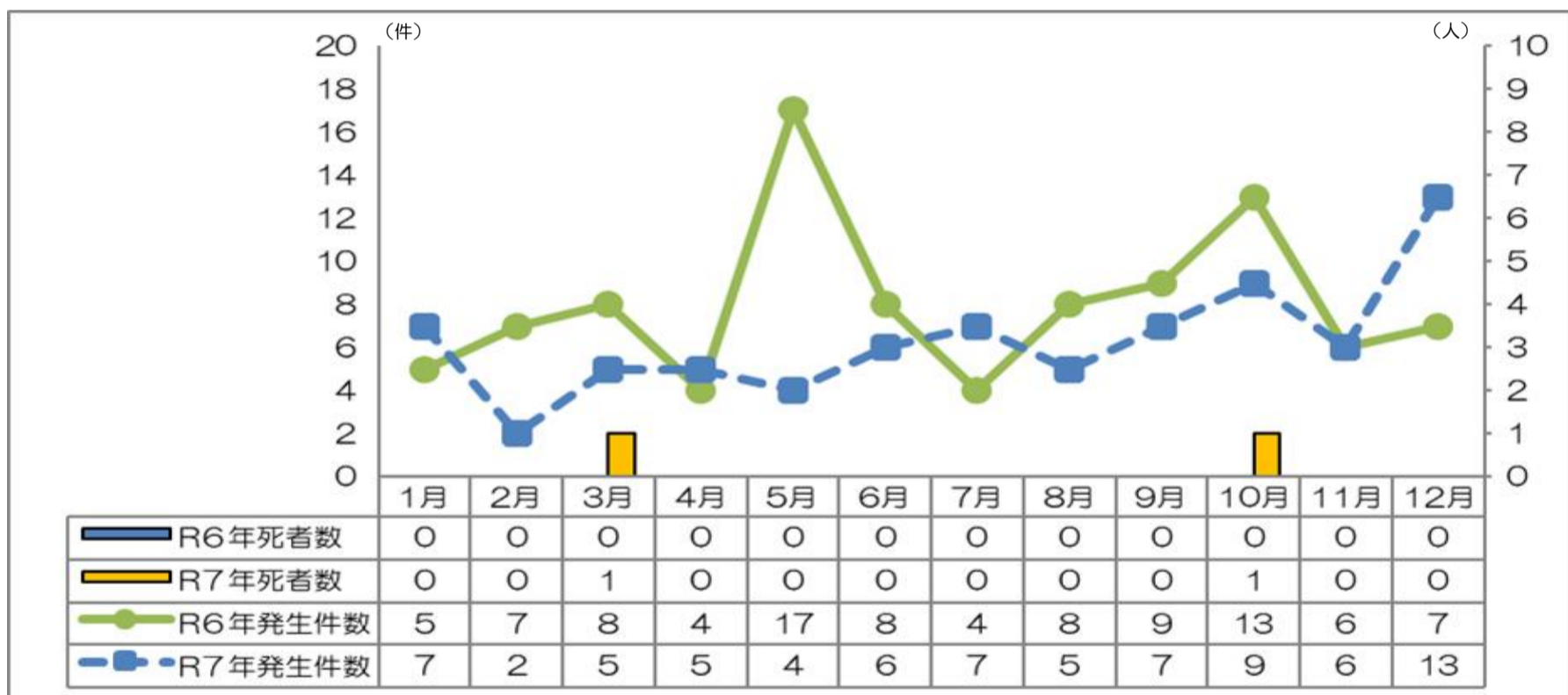
(3) 負傷者数

	28年	29年	30年	R元年	R2年	R3年	R4年	R5年	R6年	R7年
四輪車運転中	7	2	0	1	1	1	1	1	1	3
四輪車同乗中	24	33	26	25	19	15	17	11	21	6
二輪車・原付関係	28	23	13	8	16	17	27	11	16	9
自転車関係	59	61	49	47	49	62	51	46	49	28
その他(横断中等)	17	22	17	19	20	14	15	16	10	22
合計	135	141	105	100	105	109	111	85	97	68

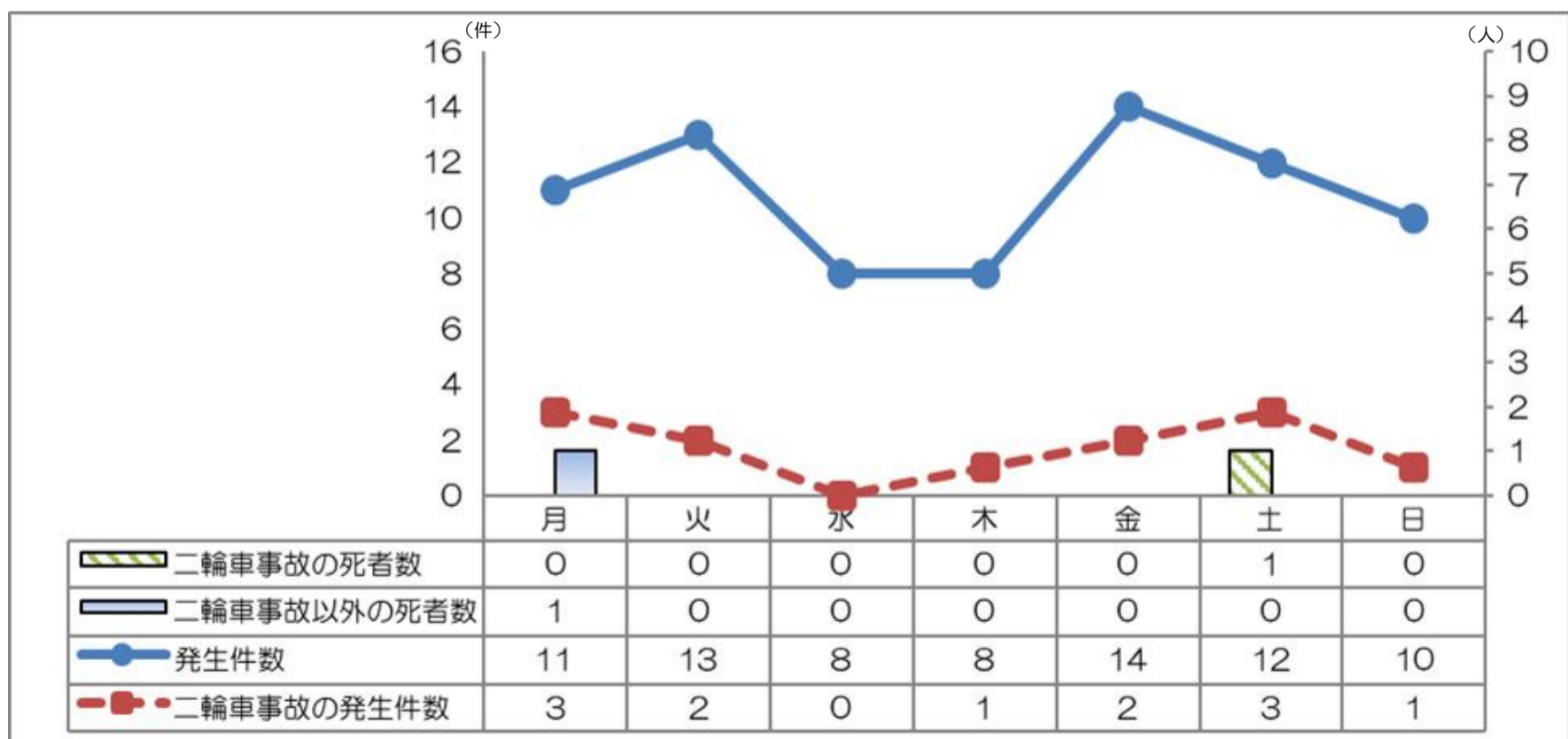
5 状態別負傷者数の年次推移



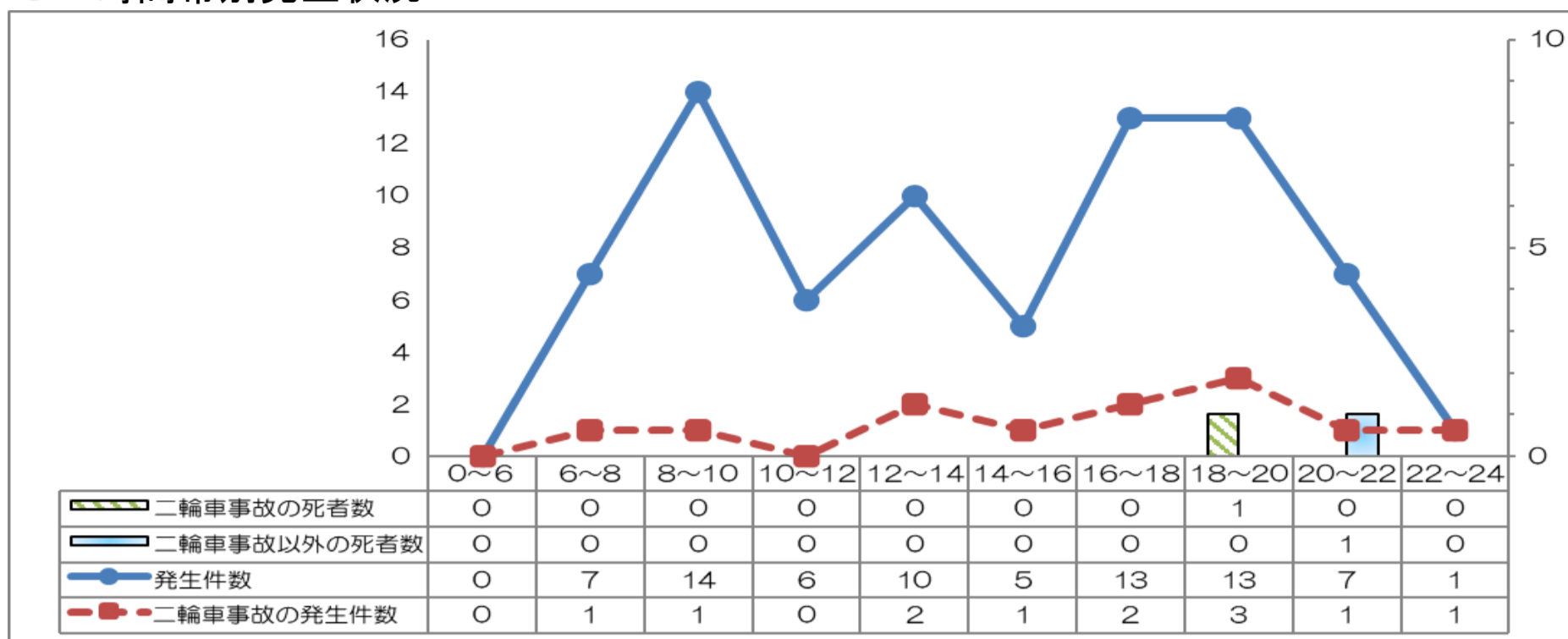
6 月別発生状況



7 曜日別発生状況



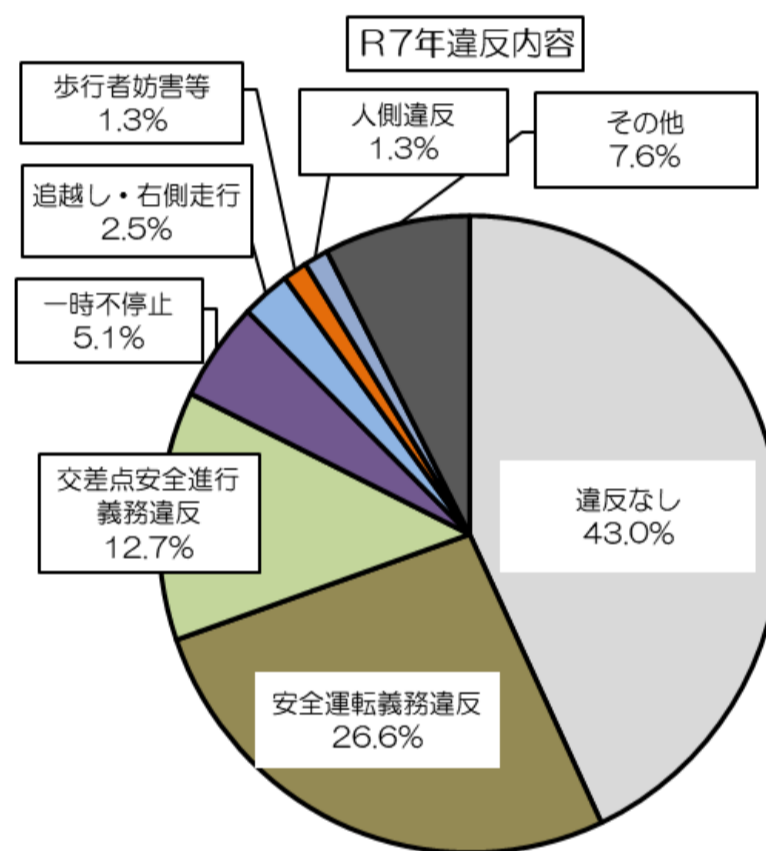
8 時間帯別発生状況



9 高校生事故発生時の違反内容

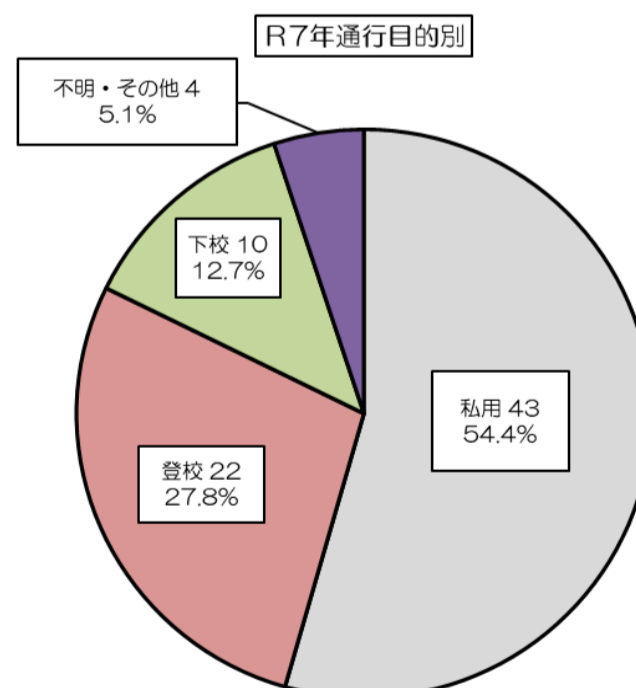
※死傷の有無を問わず、事故に関与した高校生全員（事故当事者）について計上した。
（以下、10・11の項目についても同様）

違反内容		R5年	R6年	R7年	
違反あり	信号無視	0	2	0	
	歩行者妨害等	1	0	1	
	最高速度違反	0	0	0	
	追越し・右側走行	1	1	2	
	一時不停止	4	8	4	
	交差点安全進行義務違反	17	12	10	
	安全運転義務違反	操作不相当	2	1	1
		前方不注意	5	5	3
		動静不注視	13	14	10
		安全不確認	14	16	7
	その他	1	0	0	
その他	3	2	6		
人側違反	4	3	1		
違反なし	29	37	34		
合計	94	101	79		



10 通行目的別発生状況

通行目的別		R5年	R6年	R7年
通学	登校	19	29	22
	下校	24	18	10
	学業中	1	1	0
私用	ドライブ中	8	16	4
	訪問・受講	6	3	1
	買い物	16	11	13
	その他	16	23	25
不明・その他	4	0	4	
合計	94	101	79	



11 事故当事者の学年別発生状況

学年	R5年	R6年	R7年
1年生	29	37	14
2年生	32	37	35
3年生	33	27	30
合計	94	101	79