

# 令和4年8月豪雨による被害

令和4年8月豪雨では、全県で2,431棟の建物の浸水被害が発生しましたが、このうち村上市、関川村で2,157棟（約90%）となり、村上地域に集中しています。

また、道路や河川などの公共土木施設についても全県で261箇所の被害のうち206箇所（約80%）が村上地域に集中しています。

# 令和4年8月3日からの被害状況

## ●人的・建物被害の状況

新潟県災害対策本部(R5.3.27現在)

新潟県 災害対策本部 R5.3.27現在	人的被害(人)						住宅被害(棟)						非住家被害 (半壊以上) (棟)	
	計	死者	行方 不明者	重傷者	軽傷者	程度 不明	計	全壊	半壊	一部 破損	床上 浸水	床下 浸水	公共 建物	その他
県全体	1	0	0	1	0	0	2,431	8	23	5	889	1,506	1	0
市 町 村 別	村上市	1			1		1,682	6	13	5	679	979		
	関川村	0					475	2	10		173	290		
	新発田市	0					46				2	44		
	胎内市	0					102				16	86		
	新潟市	0					125				19	106		
	阿賀町	0					1					1	1	

※人的被害:村上市 80代男性 土砂災害による右足骨折(重傷)

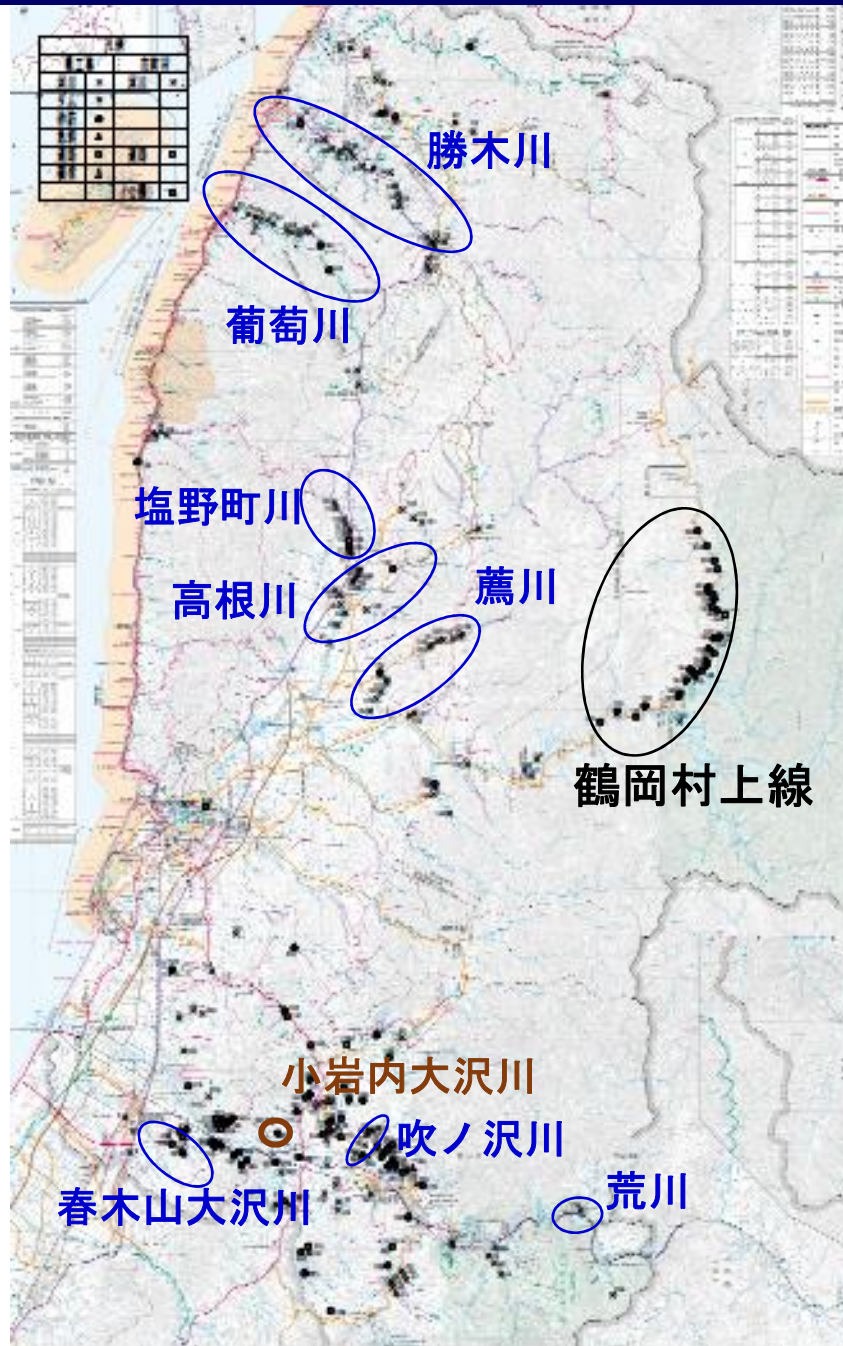
## ●公共土木施設被害(県)

新潟県災害対策本部(R5.3.27現在)

	村上	新発田	津川	長岡	魚沼	合計	主な箇所
河川	148	33	9	5		195	二級河川高根川[堤防損傷]
道路	47	1	2		2	52	一般県道鶴岡村上線[道路崩壊]
橋梁	1					1	一般県道大栗田越後下関停車場線[橋梁破損]
砂防	9		3			12	小岩内大沢川[砂防堰堤損傷]
急傾斜	1					1	湯蔵地区急傾斜地崩壊防止施設[防護柵破損]
合計	206	34	14	5	2	261	

※河川災148か所のうち荒川水系の箇所数は43か所

# 村上地域振興局管内における主な公共土木施設の被災箇所



## 河川

施設名	地区	箇所	備考
一級河川荒川	関川	2	鷹ノ巣温泉
一級河川吹ノ沢川	関川	8	
一級河川春木山大沢川	荒川	2	
二級河川勝木川	山北	16	
二級河川葡萄川	山北	12	
二級河川高根川	朝日	6	
二級河川薦川	朝日	12	
二級河川塩野町川	朝日	12	

## 砂防

施設名	地区	箇所	備考
小岩内大沢川	神林	3	

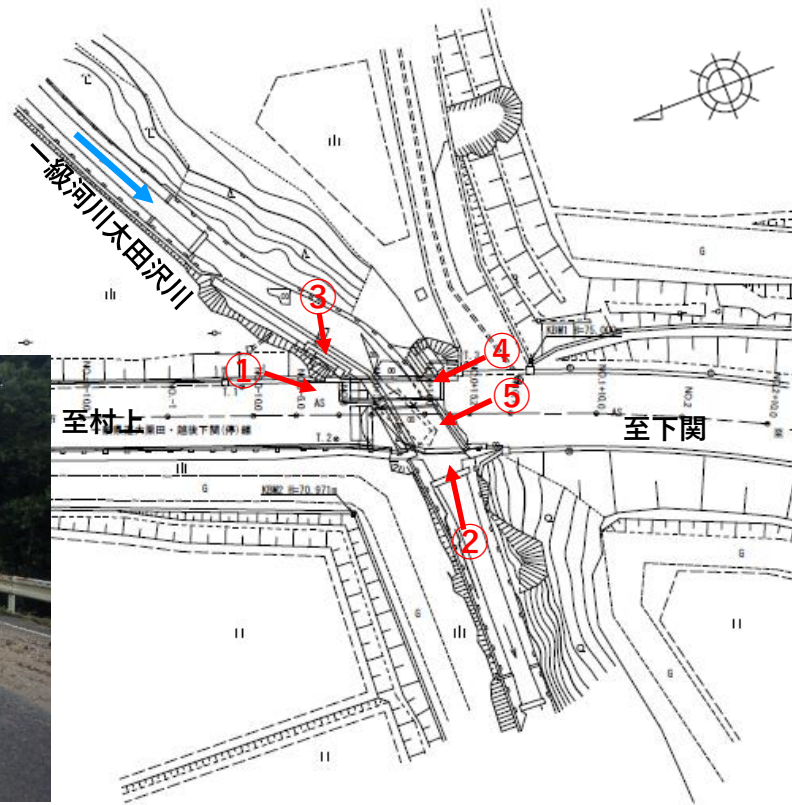
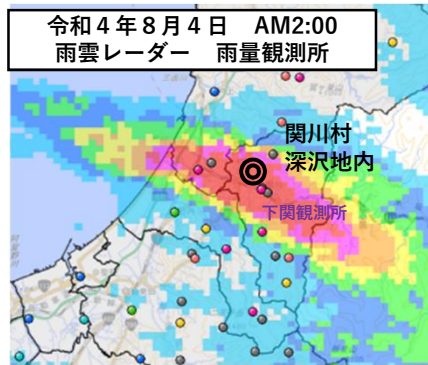
## 道路

施設名	地区	箇所	備考
(一) 鶴岡村上線	朝日	31	朝日スーパーライン

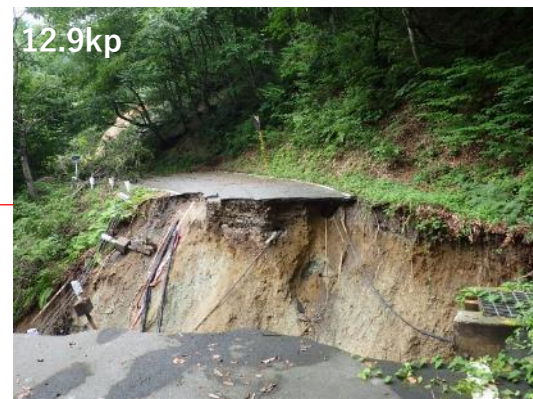
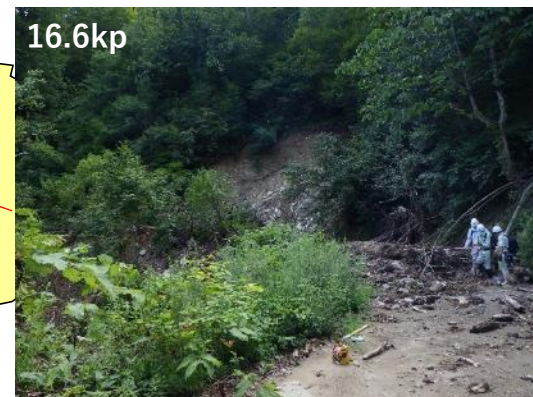
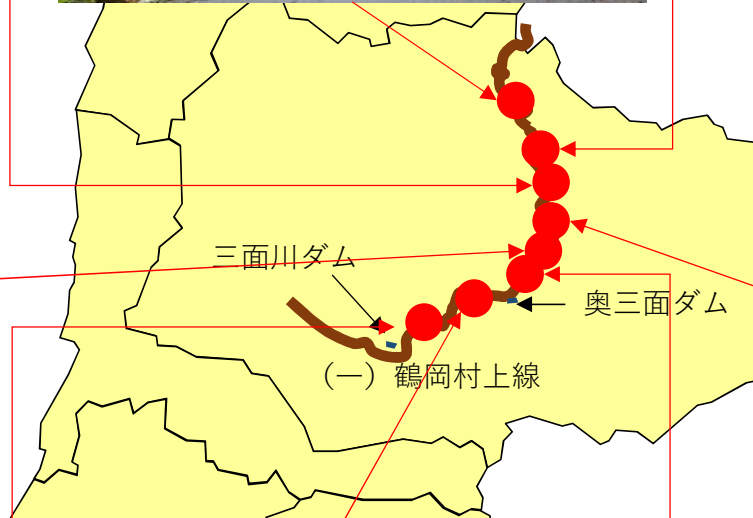
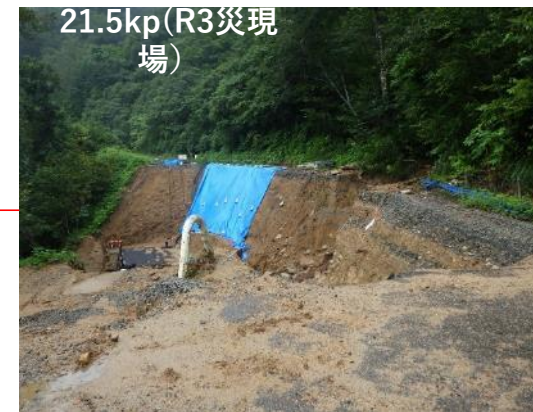
村上地域整備部全体 206箇所

# 被災状況(道路関係)

# 道路関係被害状況(一般県道大栗田越後下関停車場線)



# 道路関係被害状況(一般県道鶴岡村上線)



公共災 3 3箇所

# 道路関係被害状況



一般国道290号 (村上市桃川)



一般国道290号 (関川村高田)



一般国道290号 (関川村上野新)



一般国道345号 (村上市馬下)

# 道路関係被害状況



主要地方道山北関川線（村上市小俣）



一般県道高根村上線（村上市北大平）



一般県道山熊田停車場線（村上市荒川口）

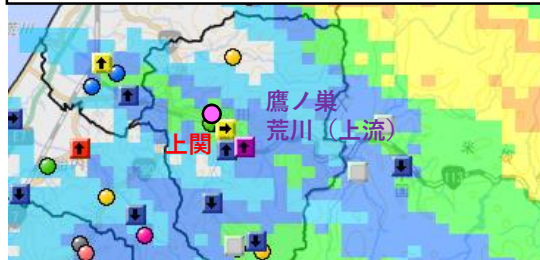


一般県道大栗田越後下関（停）線（関川村小見）

# 被災状況(河川関係)

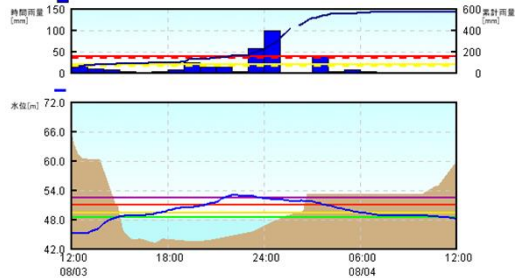
# 河川関係被害状況(鷹ノ巣温泉)

令和4年8月3日 AM22:00 雨雲レーダー  
雨量観測所 水位観測所



観測所：鷹ノ巣(荒川)

L4氾濫危険水位超過 (8/3 21:40~23:40)



観測データ (08/03 13:00-08/04 12:00)

月/日	08/03												08/04											
時:分	13:00	14:00	15:00	16:00	17:00	18:00	19:00	20:00	21:00	22:00	23:00	24:00	01:00	02:00	03:00	04:00	05:00	06:00	07:00	08:00	09:00	10:00	11:00	12:00
時間	92	10	9	4	1	4	9	25	15	15	15	4	58	—	—	—	—	—	—	—	—	—	—	—
累計	72	82	91	95	96	100	108	134	149	164	169	125	297	—	—	—	—	—	—	—	—	—	—	—
水位	46.22	47.29	46.71	46.59	49.16	49.91	50.68	50.92	51.22	52.04	52.92	52.41	52.12	51.86	51.80	50.95	50.11	49.51	49.02	48.24	47.22	46.11	45.52	46.19

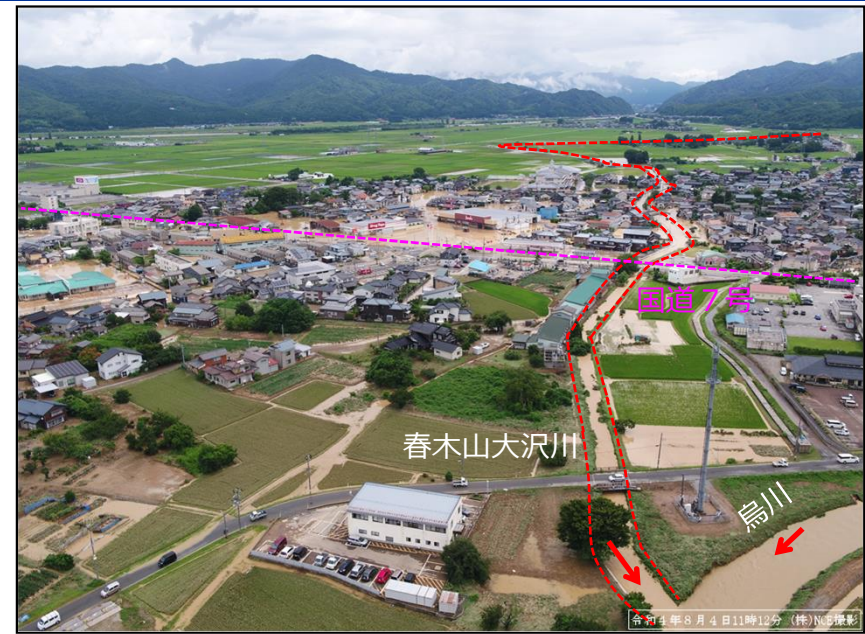




# 浸水被害状況(春木山大沢川①)



JR坂町駅付近



鳥川・春木山大沢川合流点



春木山大沢川 国道7号横断部



村上市立保内小学校付近

# 浸水被害状況(春木山大沢川②)



国道113号上流



国道113号から上流を望む



国道113号下流

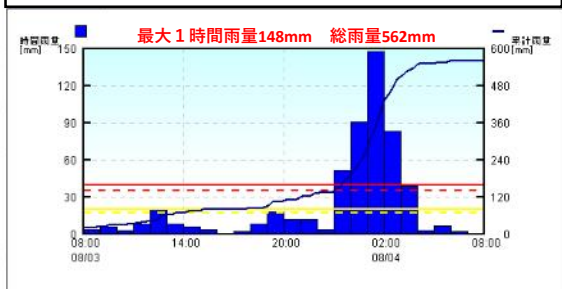


保内小学校付近の市道橋から上流を望む

# 浸水被害状況(関川村高田地区)



雨量観測所(気)：下関(関川村下関)



観測一夕(08/03 09:00-08/04 08:00)

月/日	09:00	10:00	11:00	12:00	13:00	14:00	15:00	16:00	17:00	18:00	19:00	20:00
時:分	4	5	2	8	20	8	5	6	1	2	8	18
累計雨量	25	31	34	42	62	70	75	80	81	83	91	109
月/日	21:00	22:00	23:00	24:00	01:00	02:00	03:00	04:00	05:00	06:00	07:00	08:00
時:分	12	12	4	52	91	148	83	33	2	7	2	0
累計雨量	121	133	137	189	280	428	511	540	552	560	562	562

凡例

■	時間雨量警戒値(40mm)
■	時間雨量注意値(20mm)
■	累計雨量警戒値(140mm)
■	累計雨量注意値(70mm)

①高田橋右岸橋詰より高田地区を望む



# 河川関係被害状況



一級河川下鋤江沢川（関川村鋤江沢）



一級河川吹ノ沢川（関川村上野山）



一級河川吹ノ沢川（関川村上野山）



一級河川赤谷川（関川村南赤谷）

# 河川関係被害状況



一級河川山田川（関川村山田）



一級河川太田沢川（関川村若山）



一級河川烏川（村上市切田）



一級河川春木山大沢川（村上市春木山）

# 河川関係被害状況



二級河川勝木川（村上市立島）



二級河川葡萄川（村上市越沢）



二級河川水無川（村上市寒川）



二級河川高根川（村上市黒田）

# 河川関係被害状況



二級河川高根川（村上市高根）



二級河川塩野町川（村上市塩野町）



二級河川薦川（村上市寒川）

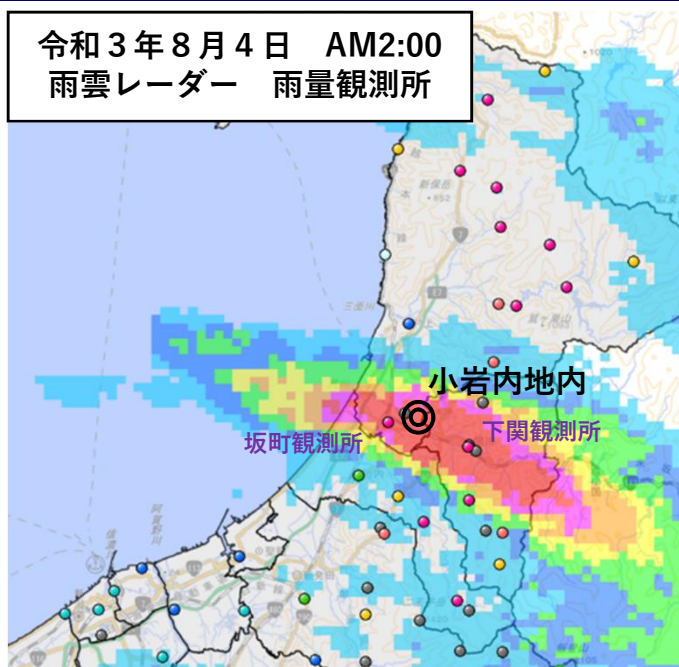


二級河川百川（村上市飯岡）

# 被災状況(砂防関係)

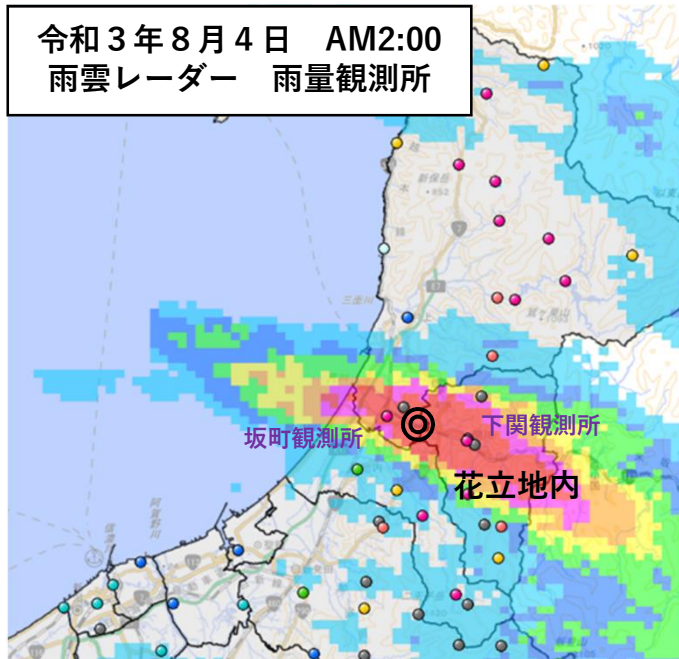
# 砂防関係被害状況（村上市小岩内地区）

令和3年8月4日 AM2:00  
雨雲レーダー 雨量観測所



# 砂防関係被害状況（村上市花立地区）

令和3年8月4日 AM2:00  
雨雲レーダー 雨量観測所



# 砂防関係被害状況 (湯沢地区)



凡例	
<span style="display: inline-block; width: 20px; height: 10px; background-color: yellow; border: 1px solid black;"></span>	土砂災害警戒区域
<span style="display: inline-block; width: 20px; height: 10px; background-color: brown; border: 1px solid black;"></span>	土砂流出範囲

# 砂防関係被害状況



小岩内大沢川 (村上市小岩内)



上江沢川 (村上市花立)



貝附大沢川 (村上市貝附)



モンキッ沢川 (村上市貝附)

# 被災状況(ダム関係)

# 新潟県ダム被災状況（三面ダム）

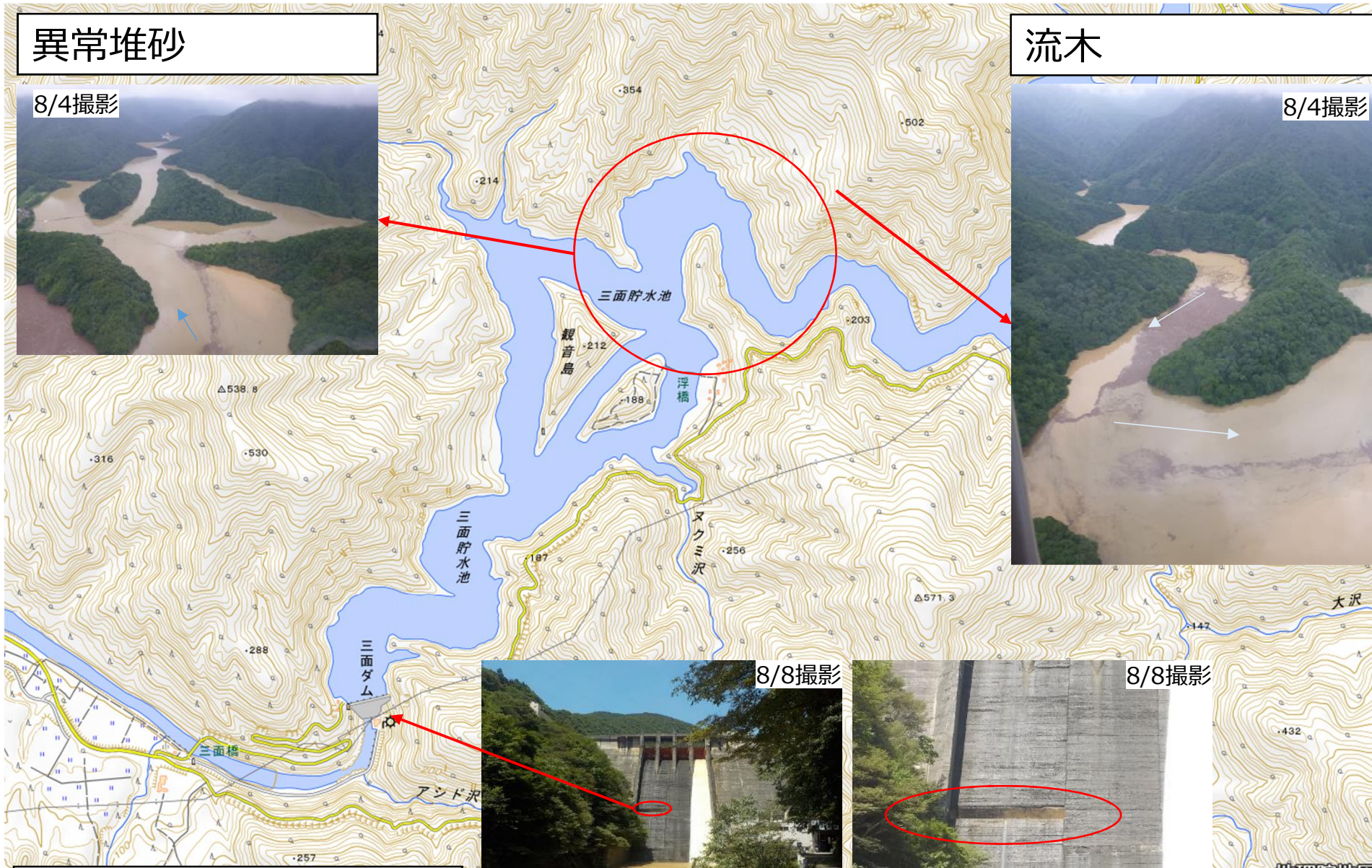
## 異常堆砂

8/4撮影



## 流木

8/4撮影



## 洪水吐き越流面欠損

8/8撮影



8/8撮影



地理院地図