

災害復旧の状況

令和4年8月豪雨により被災した206箇所の公共土木施設について災害復旧工事を進めています。

災害復旧実施状況

一般県道大栗田下関停車場線（関川村高田）橋梁災（R5.8完成）

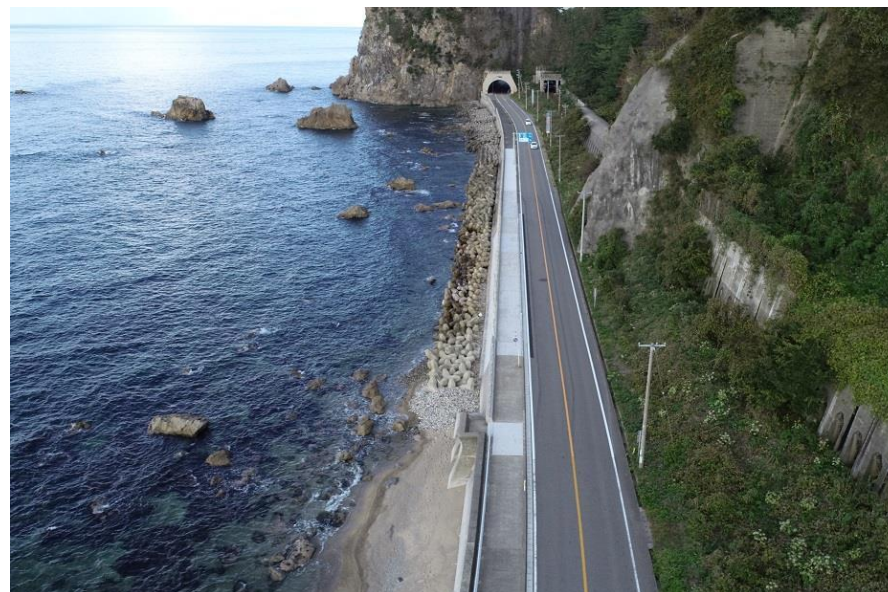


（一）山熊田府屋停車場線（村上市荒川口）道路災（R5.9完成）



災害復旧実施状況

国道345号(村上市馬下)道路災(R5.12完成)

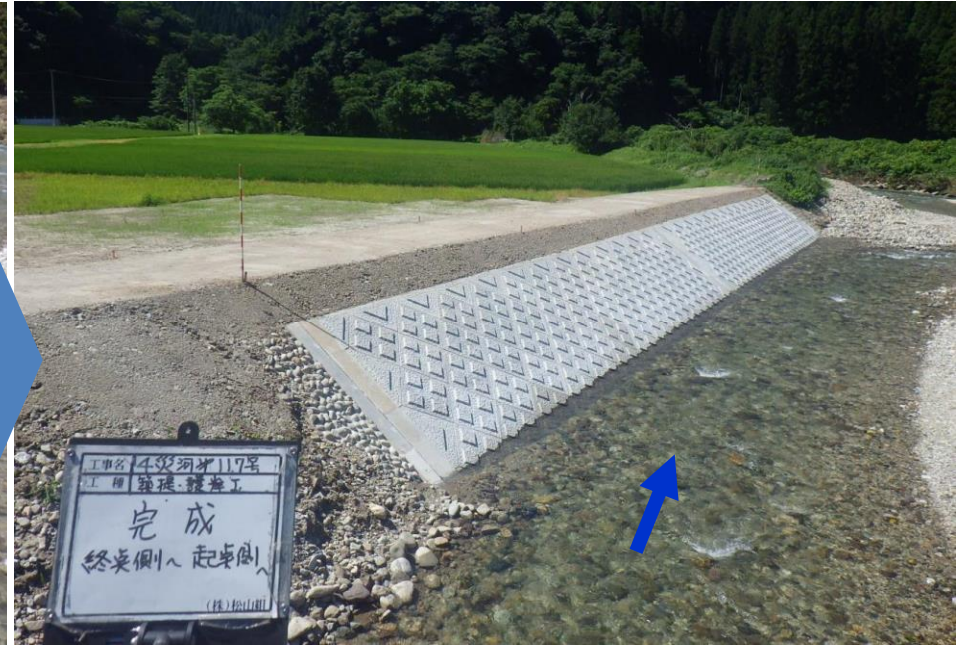


(一) 湯沢上関線(関川村湯沢)道路災(R6.1完成)



災害復旧実施状況

二級河川荒川（村上市荒川口）河川災（R5.9完成）



二級河川大毎川（村上市大毎）河川災（R5.11完成）



災害復旧実施状況

二級河川向川 (村上市雷) 河川災 (R5.11完成)



二級河川石川 (村上市指合) 河川災 (R5.11完成)



災害復旧実施状況

二級河川荃太川 (村上市荃太) 河川災 (R5.12完成)



二級河川百川 (村上市飯岡) 河川災 (R5.12完成)



災害復旧実施状況

二級河川男川（村上市早稲田）河川災（R5.12完成）



一級河川吹ノ沢川（関川村上野山）河川災（R6.1完成）



災害復旧実施状況

二級河川葡萄川（村上市越沢）河川災 (R6.1完成)



二級河川高根川（村上市関口）河川災 (R6.2完成)



災害復旧実施状況

二級河川碁石川（村上市碁石）河川災 (R6.3完成)



二級河川薦川（村上市布部）河川災 (R6.3完成)



災害復旧実施状況

二級河川大須戸川（村上市大須戸）河川災（R6.4完成）



一級河川沼川（関川村沼）河川災（R6.4完成）

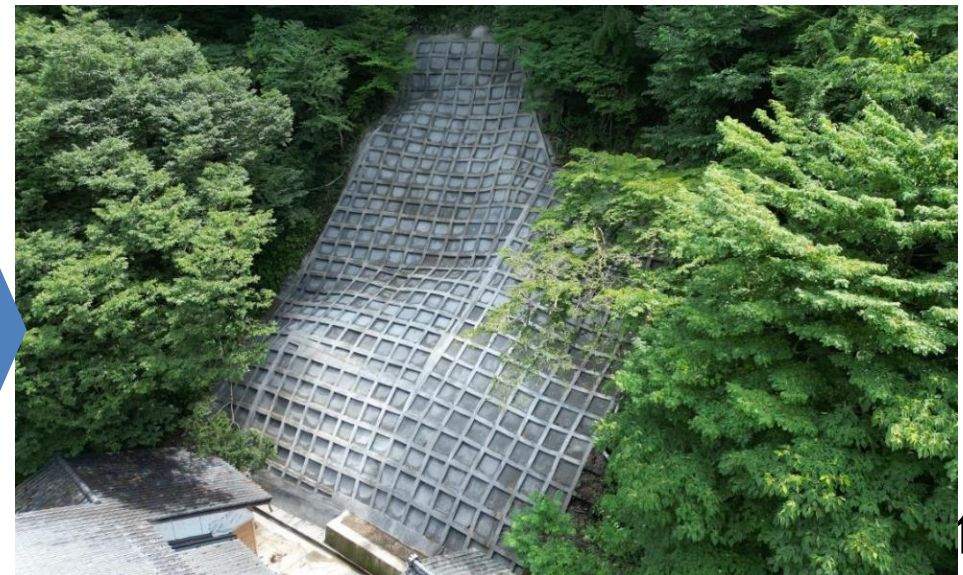


災害復旧実施状況

上江沢川 (村上市花立) 砂防災 (R5.12完成)



湯蔵地区急傾斜地崩壊防止施設 (関川村湯沢) 急傾災 (R5.9完成)



上江沢川 工事現場の状況(令和6年7月1日現在)



貝附大沢川 工事現場の状況(令和6年6月30日現在)



モンキツ沢川 工事現場の状況(令和6年6月21日現在)



念仏沢川 工事現場の状況(令和6年6月27日現在)

