

8月に入り待望の雨が降り、先月と比べて暑さが和らいだように感じます。今後も適度に雨が降ることを願いたいと思います。

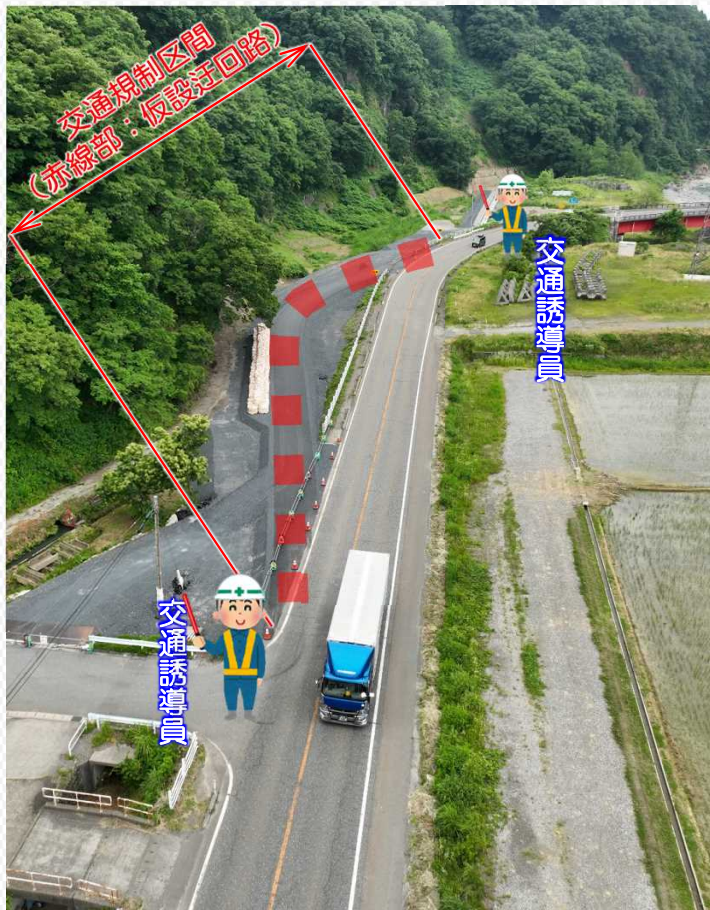
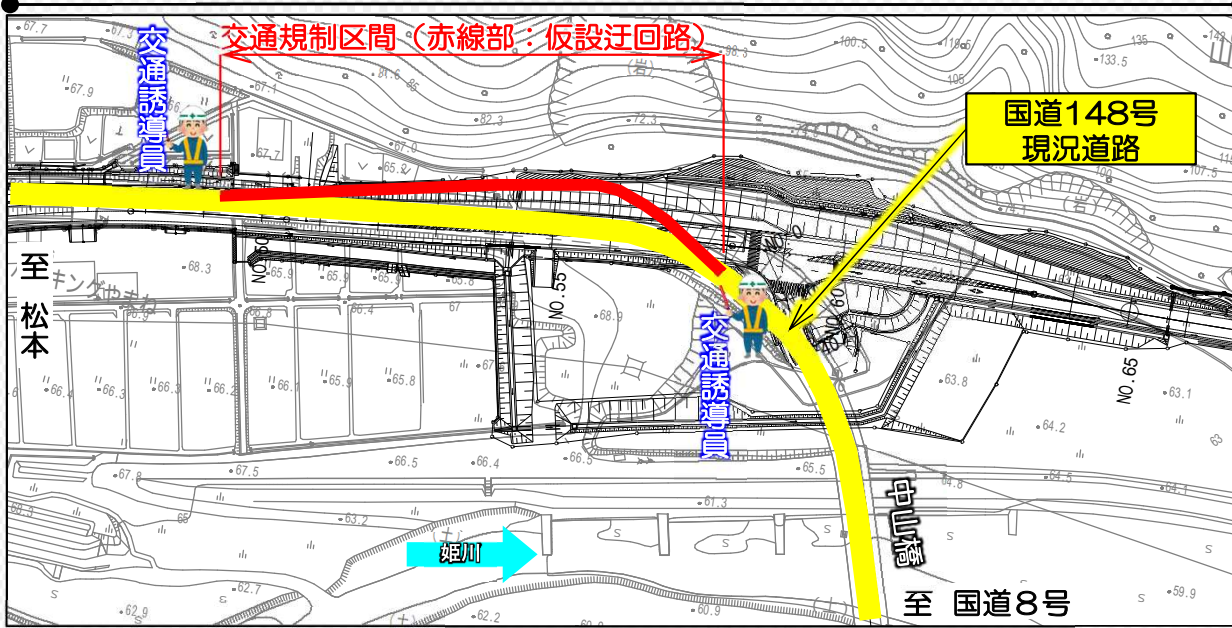
今月号では、道路交通規制の案内、および新たに発注した2工事の紹介を行います。ご不便をおかけして申し訳ありませんが、ご理解ご協力を頂きますようよろしくお願いいたします。

# 松糸・今井道路 工事かわら版

令和7年8月18日発行

山本

## 国道の交通規制を行います



### 交通規制概要（予定）



規制延長：約170m

規制時期：9月16日  
～10月上旬

規制形態：片側交互通行規制

※ 規制期間中は、赤線部の仮設迂回路を通行してください。

※ 交通規制は、昼夜連続で24時間行います。（土日祝日も含む）

その他：規制期間中は、図中の2箇所交通誘導員を配置しますので、通行の際は交通誘導員に従ってください。

松糸 かわら版 検索

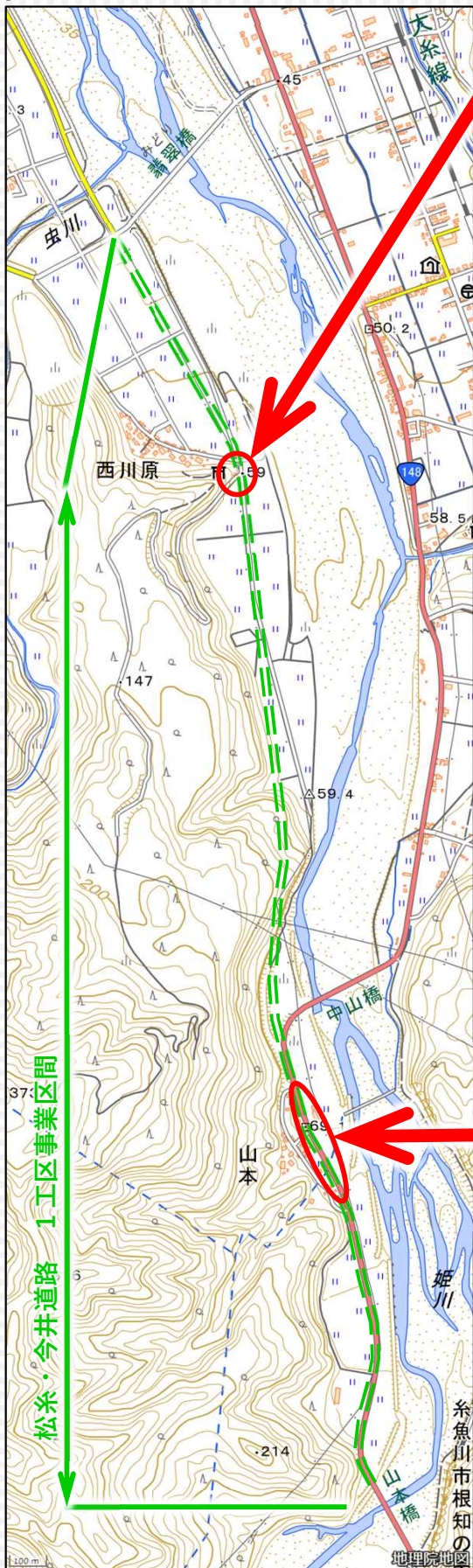
はかわら版のバックナンバーページに掲載しております。ぜひご覧ください。



新潟県土木部  
マスコットキャラクタ  
「こめゆきくん」

西川原  
中谷内  
山本

# 新しく発注した工事を紹介します



## 法面对策工事

受注者：(株)興和  
TEL：552-9514

### 担当者紹介

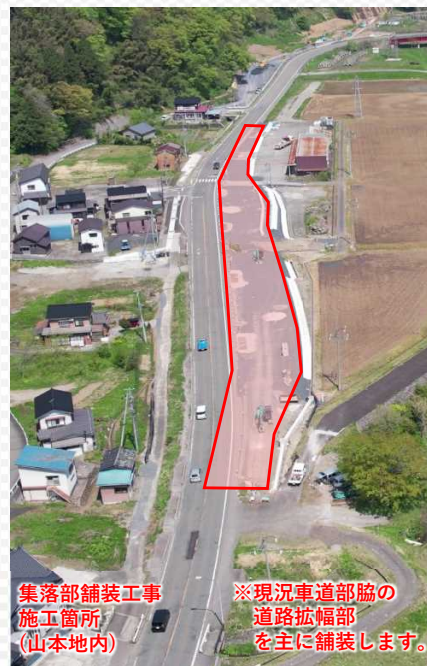
<現場代理人> 小嶋 克則



### 工事概要

- ・法枠工 A=270㎡
- ・法面保護工 A=180㎡

現場代理人の小嶋です。  
担当は、法面对策工事です。  
近接する他工事の担当者さんと良く打合わせをし地元優先で無事故・無災害で工事完了して行きます。  
どうぞ宜しくお願いします。

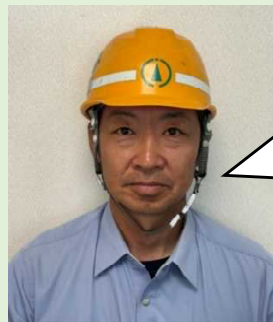


## 集落部舗装工事

受注者：(株)小滝建材  
TEL：552-5820

### 担当者紹介

<現場代理人> 高橋 正博



### 工事概要

- ・延長 L= 270m、
- ・基層工A=2,330㎡
- ・上層路盤工A=2,340㎡、
- ・表層工A=2,330㎡

現場担当をいたします、小滝建材の高橋です。  
地域の皆様には日頃から当社工事にご協力いただきありがとうございます。  
今回の工事は、道路の舗装工事を行います。  
騒音・振動等ご迷惑をお掛け致しますが、よろしくお願い致します。  
また、何かお気づきな事がありましたらお声がけ下さい。