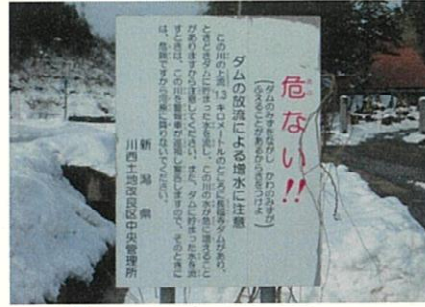




長福寺  
ダム

1.3km

木島川



**危険!!**

(ダムのみずをながし かわのみずが  
ふえることがあるからきをつけよ)

ダム放流による増水に注意

この川の上流1.3キロメートルの  
ところに長福寺ダムがあり、ときどきダムに  
貯まった水を流し、この川の水が急に  
増えることがありますから注意してくだ  
さい。また、ダムに貯まった水を流すと  
きは、この川を警報車が巡視し警告し  
ますので、そのときには、危険ですから  
河原に降りないでください。

新潟県

川西土地改良区中央管理所