

令和 8 年度 新潟県柏崎刈羽原子力防災センター及び放射線監視センター 庁舎空調設備保守点検業務委託仕様書

本仕様書は業務の概要を定めたものであり、契約書及び本仕様書に記載されていない事項であっても、装置の機能を維持するために必要と認められる事項は、通常の保守として契約金額の範囲内で点検、調整等を行うものとする。

なお、本仕様書中の「甲」、「乙」はそれぞれ契約書に記載した甲、乙をいう。

1 委託期間

契約締結日から令和 8 年 8 月 31 日（月）

なお、保守点検は令和 8 年 7 月 3 日（金）までに完了させること。

2 対象設備

<原子力防災センター分>

(1) 機器メンテナンス

① ガスヒートポンプエアコン (ハナニック産機システムズ(株)製)	GHPM-1	280 型	1 台
	GHPM-2	224 型	1 台
	GHPM-7, 8	850 型	2 台
	GHPM-9	710 型	1 台
② 空冷ヒートポンプエアコン (三菱電機(株)製)	ACPM-4	112 型	1 台
	ACPM-5, 6	670 型	2 台
	ACP-1	112 型	1 台
	PAC-1, 2	80 型	2 台
(ダイキン工業(株)製)			
③ ルームエアコン (三菱電機(株)製)	MSZ-AXV2520		1 台
④ 中間ファン (三菱電機(株)製)			9 台

(2) 機器清掃

① 空調機室内機	(ハナニック産機システムズ(株)製、三菱電機(株)製)	56 台
② ロスナイ換気扇	(三菱電機(株)製)	14 台
③ 換気扇	(三菱電機(株)製)	4 台
④ 屋外OAグリル		9 台

<共用部分>

(1) 機器メンテナンス

① 空冷ヒートポンプエアコン (三菱電機(株)製)	ACP-3	160 型	1 台
------------------------------	-------	-------	-----

(2) 機器清掃

① 空調機室内機 (三菱電機株製)	2台
② 換気扇 (三菱電機株製)	6台
③ 屋外OAグリル	1台

<放射線監視センター分>

(1) 機器メンテナンス

① ガスヒートポンプエアコン (パナソニック製)	GHPM-1 355型	1台
	GHPM-2 560型	1台
	GHPM-3 450型	1台
② 空冷ヒートポンプエアコン (パナソニック製)	ACPM-1 355型	1台
③ 塩ビファン (テラキョクトウ製)	FE-1	1台
	FE-2	1台
	FE-9	2台
	FE-10	1台

(2) 機器清掃

① 空調機室内機	23台
② ロスナイ換気扇	4台
③ 換気扇	10台
④ 屋外OAグリル	2台

3 作業の概要

(1) 機器メンテナンス

年1回(冷房開始前)

① ガスヒートポンプエアコン <ul style="list-style-type: none">・ 運転時間・ エンジンのかかり具合、調速、異常音・ バルブクリアランスの点検、調整・ ヘッドカバーガスケットの亀裂、硬化・ エンジンの冷却水の漏れ・ 室外空気熱交換器フィン詰まり・ システムの冷却水の漏れ、量・ 冷媒量の確認・ 冷媒の漏れ(圧縮機出力7.5kW以上の機器については、直接法
--

<p>または間接法による検査を行うこと。)</p> <ul style="list-style-type: none"> ・コンプレッサーの震動、異常音、オイル漏れ ・コンプレッサーベルトのたわみ量及び亀裂 ・ハーネスの取付け、亀裂、硬化、回転部への接触 ・室外ユニットの外観汚れ、異常音、異常振動 ・システムの能力確認 ・電圧、電流、絶縁測定
<p>② 空冷ヒートポンプエアコン</p> <ul style="list-style-type: none"> ・冷媒の漏れ ・冷媒量の確認 ・コンプレッサーの震動、異常音、オイル漏れ ・室外空気熱交換器フィン詰まり ・システムの能力確認 ・外観の汚れ ・電圧、電流、絶縁測定
<p>③ 中間ファン・塩ビファン</p> <ul style="list-style-type: none"> ・電圧、電流、絶縁測定 ・Vベルトテンション芯だし調整 ・隠ぺい部、震動、異常音確認

(2) 機器清掃

年1回（冷房開始前）

<p>① 空調機（一部二重天井あり）</p> <ul style="list-style-type: none"> ・室内機フィルター掃除 ・吹出し口掃除
<p>② ロスナイ（一部二重天井あり）</p> <ul style="list-style-type: none"> ・フィルター掃除
<p>③ 換気扇（一部二重天井あり）</p> <ul style="list-style-type: none"> ・有圧扇、天井扇、吸い込み口掃除
<p>④ 屋外OAグリル（一部高所作業必要）</p> <ul style="list-style-type: none"> ・フィルター掃除

(3) 技術指導

機器の操作、運用及び日常の保守点検に関する技術指導

4 特記仕様

(1) 点検に必要な工具、計測機器等の機材は、設備機器に付属して設置されているものを除き、請負者の負担とする。

(2) 保守に必要な消耗部品又は材料、油脂等は、請負者の負担とする。

- (3) 清掃に必要な資機材は、請負者の負担とする。
- (4) 本点検はフロン排出抑制法に基づく定期点検を兼ねるため、冷媒フロン類取扱技術者の有資格者が点検を行うこと。また、冷媒の漏れが確認された場合は速やかに報告すること。

5 作業計画の連絡

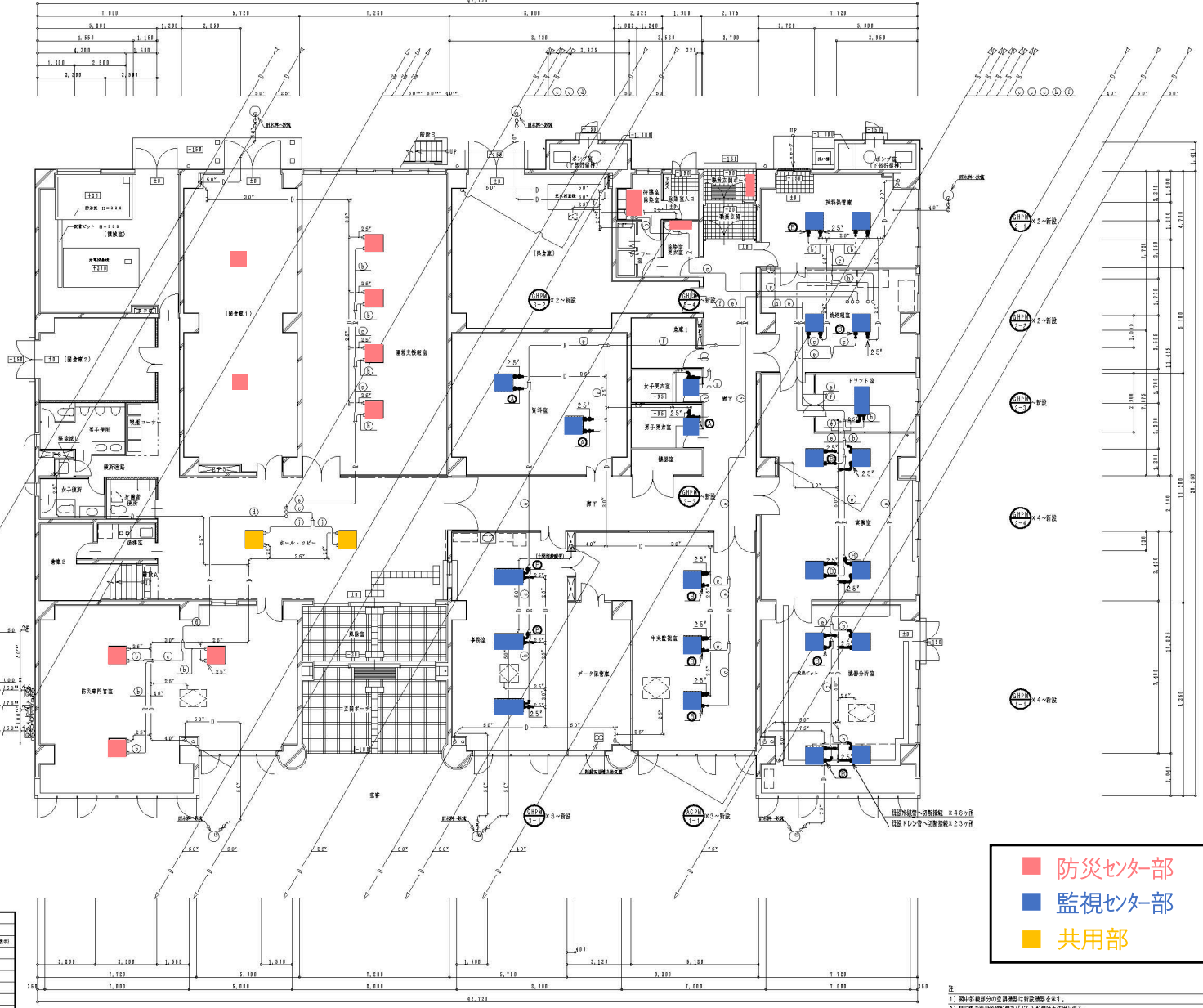
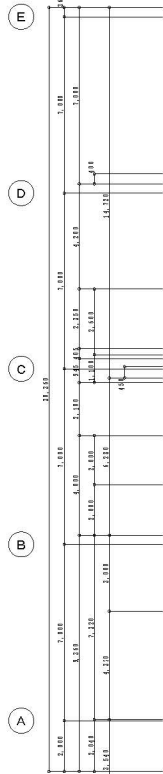
作業実施に際しては、乙は甲に対し事前に日時等を連絡すること。

令和8年度 新潟県柏崎刈羽原子力防災センター及び放射線監視センター
庁舎空調設備保守点検業務委託 点検対象機器リスト

管理No.	設置場所	機種名	機器型番	機番	冷媒名	圧縮機出力(kw)	初期冷媒充填量(kg)	追加冷媒充填量(kg)	点検対象	備考(室内機)	製造番号
①-1	【防災】3階屋上	室外機	GHPM-1	U-GH280T1D	R410A	6.2	9	3.64	○	運営支援班室 4台 2階ホール 3台 [H29年度更新]	AAG7AG00074
①-2	【防災】3階屋上	室外機	GHPM-2	U-GH224T1D	R410A	5.0	8	2.44	○	防災専門官室 3台 [H29年度更新]	AAF7AG00064
①-3	【防災】3階屋上									[R1年度撤去]	
①-4	【防災】3階屋上	室外機	GHPM-7	U-GH850T2DJ	R410A	18.8	11.5	20.3	○	大会議室(東側) 6台 合同協議会室 2台 現地最高決定会議室 2台 [R1年度更新]	ZAN8AG00202
①-5	【防災】3階屋上	室外機	GHPM-8	U-GH850T2DJ	R410A	18.8	11.5	18.4	○	大会議室(西側) 6台 関係省庁ブース 2台 事業者ブース 2台 [R1年度更新]	ZAN8AG00232
①-6	【防災】3階屋上	室外機	GHPM-9	U-GH710T2DJ	R410A	15.7	11.5	15.8	○	会議室1 2台 会議室2 1台 仮眠室 4台 OA室 2台 警察・海保・事業者ブース 2台 [R1年度更新]	ZBMBAG00208
①-7	【防災】3階屋上	室外機	ACPM-6	PUHY-P670SDMG5-BSG	R410A	12.5(5.1+7.4)	17.5(7+10.5)	16.9	○	2階システム機器室 3台 モニタースペース 1台 [R1年度更新]	280型:83W00076 400型:83W00186
①-8	【防災】3階屋上									[R1年度撤去]	
①-9	【防災】2階屋上									[H29年度撤去]	
①-10	【防災】2階屋上	室外機	ACPM-4	PUSY-P112MH1	R410A	2.8	4.8	3.63	○	1階除染室 待機室 1台 1階除染室 更衣室 1台 [H29年度更新]	71U00192
①-11	【防災】3階屋上	室外機	ACPM-5	PUHY-P670SDMG5-BSG	R410A	12.5(5.1+7.4)	17.5(7+10.5)	15.19	○	2階システム機器室 3台 モニタースペース 1台 [H29年度更新]	280型:72W00013 400型:72W00065
①-12	【防災】1階壁面	室外機	ACP-1	PUZ-HRMP112KA4-BS	R32	2.1	4.2	0	○	1階仮眠室 2台 [R3年度設置]	15U00088
②-1	【共用】3階屋上	室外機	ACP-3	PLZX-ERMP160EM	R32	3.7	3.9	0	○	1階ホール 2台 [H29年度更新]	71U00299
③-1	【監視】2階屋上	室外機	GHPM-1	U-GH355M6DRE	R410A	7.9	9.5	4.8	○	機器分析室 4台	EKH4QG00278
③-2	【監視】2階屋上	室外機	GHPM-2	U-GH560S1DRE	R410A	12.4	11.5	8	○	資料保管庫 2台 前処理室 2台 ドラフト室 1台 実験室 4台	ELL4QG00498
③-3	【監視】2階屋上	室外機	GHPM-3	U-GH450S1DRE	R410A	10.0	10.5	8	○	事務室 3台 図書館 2台 男子更衣室 1台 女子更衣室 1台	EKJ4QG00568
③-4	【監視】2階屋上	室外機	ACPM-1	CU-P355UXR3NE	R410A	8.7(3.5+5.2)	7	3.7	○	1階中央監視室 3台	0000240(14/01)
	【防災】1階壁面	室外機		MSZ-AXV2520	R32	0.65	0.46	0	○	エアロック室 1台 [R3年度設置]	
	【防災】資材倉庫 1階壁面	室外機	PAC-1	RZRP80BDT	R32	1.7	1.7	0	○	資材倉庫 1階:1台 [R3年度設置]	
	【防災】資材倉庫 1階壁面	室外機	PAC-2	RZRP80BDT	R32	1.7	1.7	0	○	資材倉庫 2階:1台 [R3年度設置]	

図号	名称	機種	ガス量
①	外気用監視装置	9.5W	12.7g
②	"	9.5W	15.9g
③	"	12.7W	29.6g
④	"	15.9W	31.8g
⑤	"	19.1W	38.1g

図号	名称	機種	ガス量
①	外気用監視装置	9.5W	12.7g
②	"	9.5W	15.9g
③	"	9.5W	19.1g
④	"	12.7W	25.4g
⑤	"	15.9W	31.8g
⑥	"	19.1W	38.1g
⑦	"	19.1W	38.1g
⑧	"	19.1W	41.3g
⑨	"	6.4W	15.9g
⑩	"	6.4W	12.7g

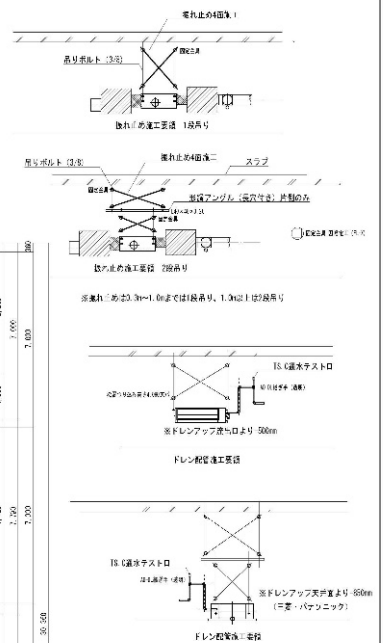
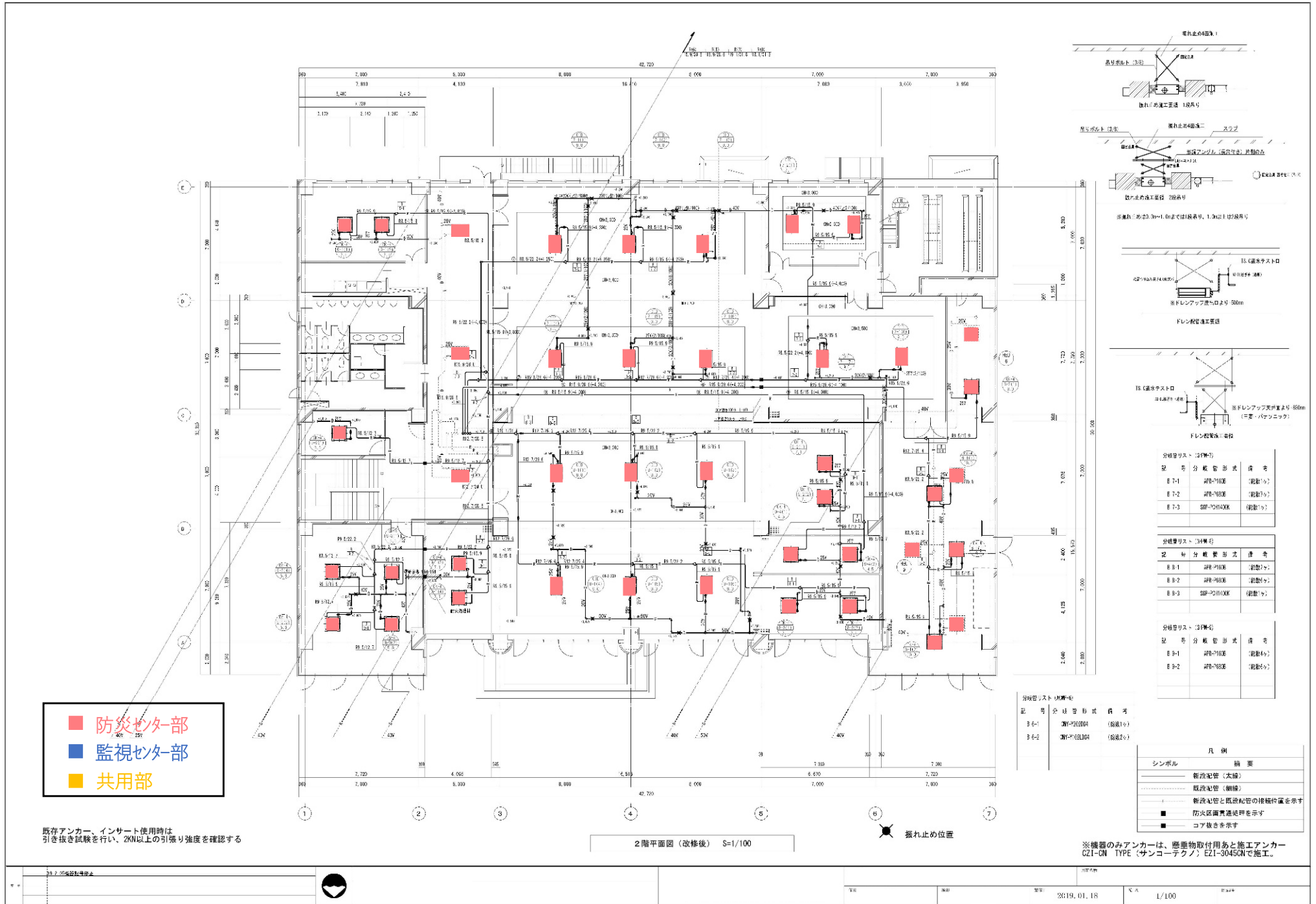


■ 防災センター部
■ 監視センター部
■ 共用部

シットル	内容	備考	取組要項
1	新設空調機	両社(新設)の機種の仕様を参照してください。S/S (新設)は、互換性を確保するため、S/S (既存)と同等の機種を使用してください。	互換性を確保するため、S/S (既存)と同等の機種を使用してください。
2	既存空調機	両社(既存)の機種の仕様を参照してください。S/S (既存)は、互換性を確保するため、S/S (新設)と同等の機種を使用してください。	互換性を確保するため、S/S (新設)と同等の機種を使用してください。
3	共用部	両社(共用)の機種の仕様を参照してください。S/S (共用)は、互換性を確保するため、S/S (新設)と同等の機種を使用してください。	互換性を確保するため、S/S (新設)と同等の機種を使用してください。
4	外気用監視装置	両社(外気)の機種の仕様を参照してください。S/S (外気)は、互換性を確保するため、S/S (新設)と同等の機種を使用してください。	互換性を確保するため、S/S (新設)と同等の機種を使用してください。
5	放射線監視装置	両社(放射)の機種の仕様を参照してください。S/S (放射)は、互換性を確保するため、S/S (新設)と同等の機種を使用してください。	互換性を確保するため、S/S (新設)と同等の機種を使用してください。
6	その他	両社(その他)の機種の仕様を参照してください。S/S (その他)は、互換性を確保するため、S/S (新設)と同等の機種を使用してください。	互換性を確保するため、S/S (新設)と同等の機種を使用してください。

- 注
- 1) 図中監視センター部、防災センター部は、互換性を確保するため、S/S (新設)と同等の機種を使用してください。
 - 2) 図中放射線監視センター部は、互換性を確保するため、S/S (新設)と同等の機種を使用してください。
 - 3) 図中共用部の新設空調機及び放射線監視装置は、互換性を確保するため、S/S (新設)と同等の機種を使用してください。
 - 4) 図中放射線監視装置の機種は、互換性を確保するため、S/S (新設)と同等の機種を使用してください。(各メーカーにて異なる)
 - 5) 室内機の設置天井開口は、そのままで利用する。

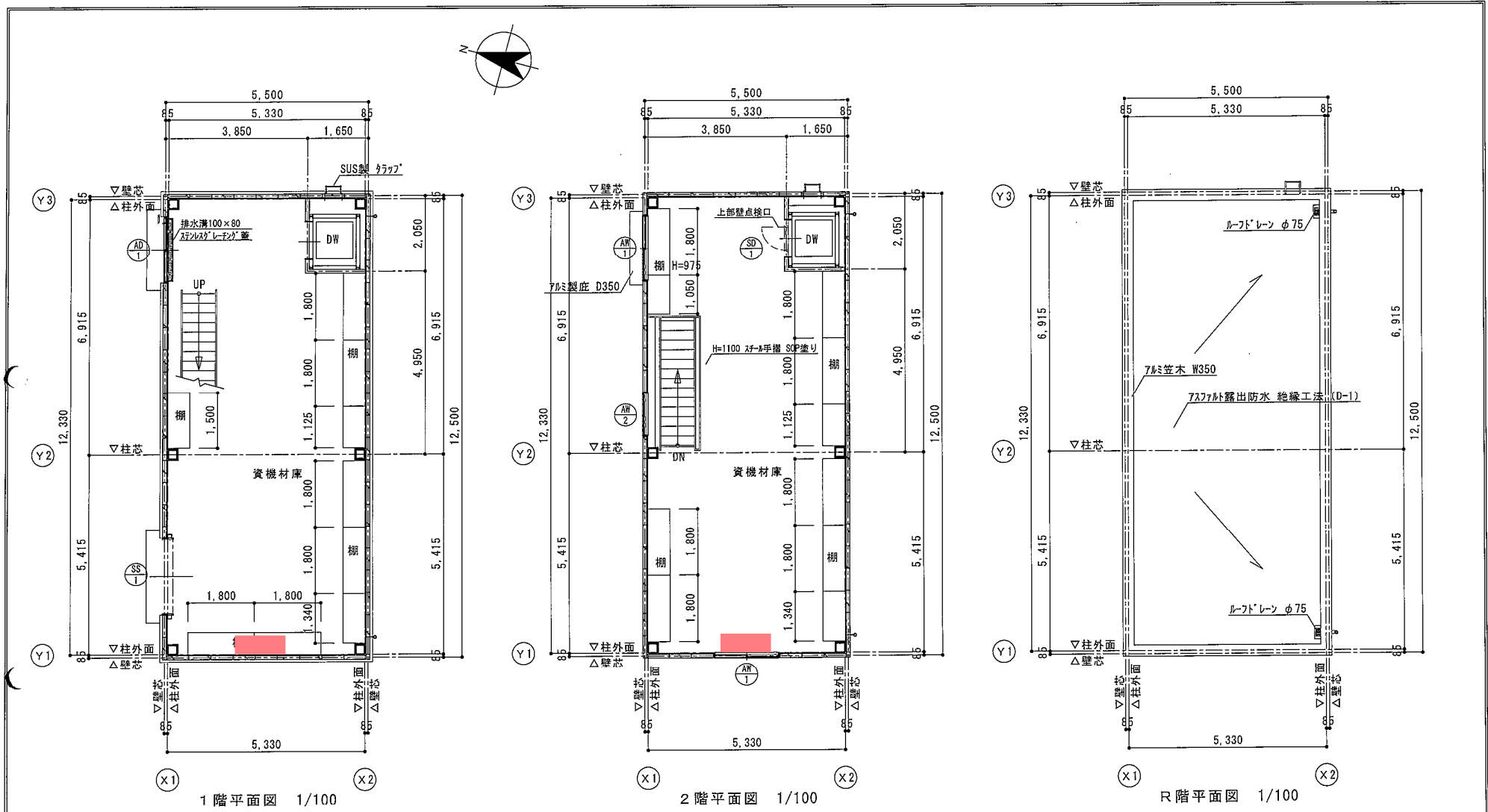
1階平面図 (改修後) 6=1/100



記号	分岐管形式	備考
B 7-1	新P-1000	(振動1ヶ)
B 7-2	新P-0600	(振動2ヶ)
B 7-3	SSP-P01000	(振動1ヶ)

記号	分岐管形式	備考
B 8-1	新P-0600	(振動2ヶ)
B 8-2	新P-0600	(振動1ヶ)
B 8-3	SSP-P01000	(振動1ヶ)

記号	分岐管形式	備考
B 9-1	新P-1000	(振動4ヶ)
B 9-2	新P-0600	(振動2ヶ)



	防災センター部
	監視センター部
	共用部

	<table border="1" style="width: 100%; border-collapse: collapse;"> <tr> <td style="width: 50%;">図面名</td> <td>1・2・R階平面図</td> </tr> <tr> <td>DATE: 2021.8.31</td> <td>SCALE: 1/100</td> </tr> </table>	図面名	1・2・R階平面図	DATE: 2021.8.31	SCALE: 1/100
図面名	1・2・R階平面図				
DATE: 2021.8.31	SCALE: 1/100				