

新潟県立病院・看護夢プラン



# 看護師募集の ご案内

未来へ向かって  
踏み出せ一歩！



# 看護師キャリアパス

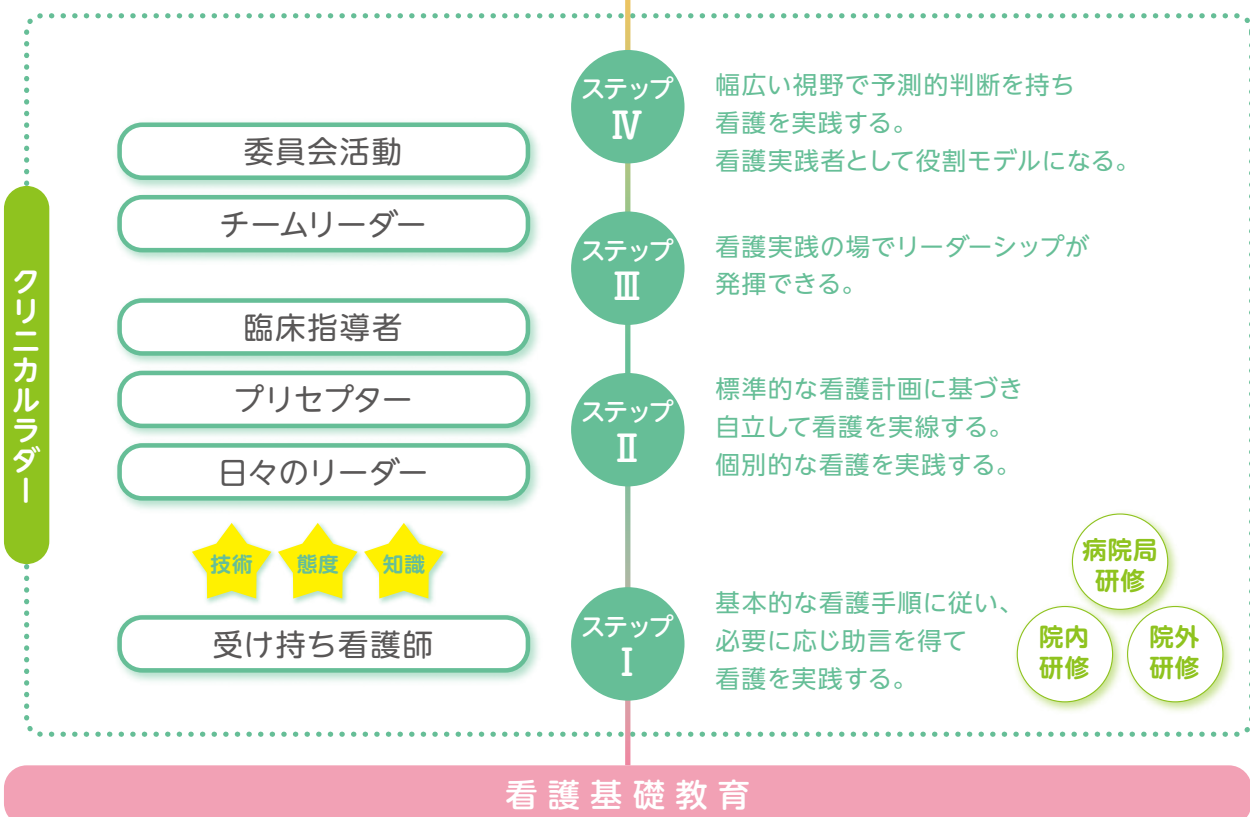
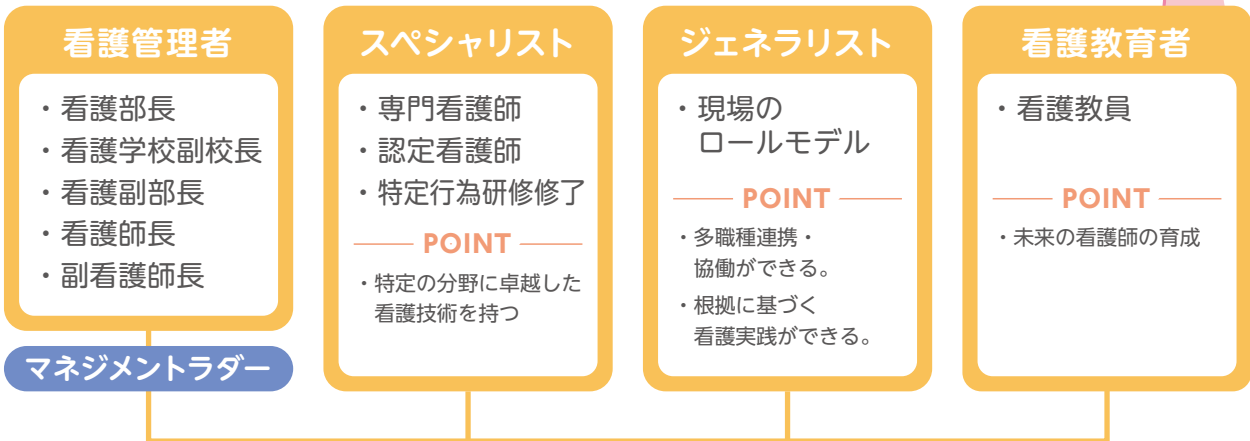
career pass

## キャリアプラン

すべての看護師が明確なキャリアビジョンを持ち、スキルアップできるよう、クリニカルリーダー、マネジメントリーダー、人材育成型評価を用いて継続的な教育支援を行います。生き生きと主体的に看護実践能力の向上を図ることを支援しています。



## キャリアラダー





## 研 修

県立病院では「**病院局人材育成プログラム**」による職種別の研修を開催しています。採用時をはじめ、機会あるごとに全県立病院の職員が揃って集合研修を実施しています。また、院内教育においては、e-ラーニングを導入し個人のスケジュールに合わせて、看護スキルを学べる環境を整えています。院外研修では、看護協会や各種学会が主催する様々な研修や、専門・認定看護師養成課程、大学院での学びを支援しています。



## 研修体制

### 病院局研修

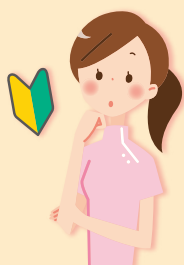
新採用職員研修  
(新卒・既卒・中途採用職員)

新人看護職員研修

卒後2年目・3年目研修

職位に応じた  
階層別研修

目的に応じた研修



### 院内研修

新人看護職員  
研修

地域ブロック別  
新人看護職員研修

看護実践能力を  
高める研修

OJT研修・  
集合研修

e-ラーニング  
看護支援システム



### 院外研修

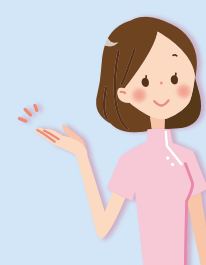
日本看護協会  
認定看護管理者研修

日本看護協会  
認定看護師教育課程

看護教員養成研修

学会・研修会への  
看護研究発表

協会・各種学会等の  
主催研修



# 新人看護師研修プログラム program

## 新人看護師教育

看護部全体で新人看護師を支え、見守り、指導しています。

それぞれの病院が作成するポートフォリオに基づいて学習を進めます。

配属病院で行う教育と並行して、病院局主催の集合研修を実施することで、同期の絆が深まります。

## 新人看護職員教育支援体制

4～5月

6～8月

目  
標

### 職場環境に慣れる

各病院 部署配属  
先輩看護師と共に業務開始

### 夜勤業務ができる ようになる

研  
修  
プ  
ロ  
グ  
ラ  
ム

- 病院局主催研修  
(新採用職員研修)
- 院内ガイダンス
- 看護技術研修  
〔食事介助・口腔ケア・排泄ケア・  
体位変換 など〕
- 静脈注射・採血研修
- 院内他部門見学

など

- 病院局主催研修  
・フィジカルアセスメント研修  
・フォローアップ研修
- 感染管理研修
- 薬剤暴露・麻薬対応研修
- 夜勤シャドウ導入
- 夜勤導入基準面接&振り返り面接
- 1次救命処置(BLS)研修

など

地域ブロック別研修

e-ラーニング 看護支援

1年間に複数回の面談を行います



NEXT STEP!

9~11月

12~3月

安全で安楽な看護を提供できるようになる

受け持ち患者を担当し、看護師としての役割や責任を確実に果たせるようになる

- 看護記録研修
- 輸血対応研修
- 救急対応研修
- 医療安全研修

など

- 急変時シミュレーション研修
- 人工呼吸器操作・DC操作研修
- 多重課題対応研修
- ケーススタディ

など



# 看護師 interview



働きながら自分のやりたい看護を  
見つけてチャレンジできる



新潟県立中央病院  
看護師

長谷川 翔馬



## Q1 現在の配属部署と仕事の内容を教えてください。

現在は、救命救急センターで働いています。24時間365日重症患者を受け入れており、人工呼吸器を装着した患者さんや循環動態が不安定な患者さんなどの看護を行っています。患者さんが1日も早く回復できるよう早期離床にも力を入れています。

## Q2 大切にしている看護とはどのようなことですか。

大切にしていることは、チームワークです。多職種が連携し、患者さんが順調に回復することに貢献できます。ひとつのゴールに向かって目標を掲げ、同じ意識を持つことで早期回復につながると感じています。自分の気づきが患者さんの異常の早期発見につながり、重症化の予防や回復につながった時は、とてもやりがいを感じます。

## Q3 現在楽しんでいること、リフレッシュ方法はありますか。

子供と休日に公園に出かけ遊ぶことです。

## Q4 県立病院の良いところを教えてください。

私は既卒採用でした。既卒看護師同士の交流の場があることや、教育プログラムがあることが助かっています。また、福利厚生がしっかりしていることや、自分のやりたい看護に合わせて退職せずに病院を異動できることも魅力のひとつです。

## Q5 就職先として県立病院を選んだのはなぜですか。

新潟にUターンしたいという想いと、救命センターがある急性期の病院で勤務したいという希望に沿っていたことが大きな理由です。

## Q6 これから看護師になる方、県立病院就職を目指す方へ向けて一言お願いします。

県立病院は、キャリアアップのために資格取得をする時のバックアップ体制があり、働きながら自分のやりたい看護を見つけてチャレンジできると思います。ぜひ、一緒に頑張りましょう!

### 長谷川看護師のある日の一日

8:30	9:30	10:30	11:30	12:30	13:30	14:30	15:30	16:30	17:15
情報収集 ミニカンファレンス 申し送り	点滴等薬剤準備 薬剤交換 バイタル測定・観察	呼吸ケア人工呼吸器離脱準備 医療機器の点検	記録 CT室へ移送	休憩 食事介助 配膳	患者カンファレンス 全体カンファレンス	バイタル測定・観察	記録	申し送り	退庁



多くのスタッフとの出会いから  
看護スキルや看護観を吸収できる



新潟県立十日町病院  
看護師

堀 樹音

**Q1** 現在の配属部署と仕事の内容を教えてください。

現在は内科急性期病棟に勤務しています。十日町地域では高齢化が進み、医療だけでなく介護も必要な患者さんが多く入院されていて、急性期の状態から退院を見据えた看護ケアを行っています。また、臨地実習指導を担当しています。学生さんの実習振り返りに参加し、多くの学びに触れることは自身のやりがいにもつながっています。

**Q2** 大切にしている看護とはどのようなことですか。

思いやりの気持ちを忘れず患者さんに寄り添っていくことを大切にしています。患者さんは病気のことはもちろんですが、今まで普通にできていた日常生活がスムーズにできないことに不安を感じているため、笑顔でコミュニケーションをとることが大切だと感じています。患者さんの訴えをよく聞き、表情を観察し、看護に繋げていくことを大切にしています。



**Q3** 現在楽しんでいること、リフレッシュ方法は何ですか。

十日町や魚沼地域の大自然に触れることや地域のおいしい物を食べて、ここでしか味わえないことを楽しんでいます。

**Q4** 県立病院の良いところを教えてください。

教育体制は院内だけでなく、他の県立病院の仲間と学べる機会があります。e-ラーニングシステムが導入されているので、自己学習しやすい環境にあります。

**Q5** これから看護師になる方、県立病院就職を目指す方へ向けて一言お願いします。

病院を異動することにより、他の地域や病院で様々なスタッフと出会い、働けることは看護師人生で糧になっていくと思います。看護スキルや看護観を多くのスタッフから吸収し、自己の看護観へつなげていきたいと考えています。みなさんも新潟県民のために、県立病院で働いてみませんか！



## 給与・待遇等 (令和8年4月1日現在)

### 1. 助産師

	4年制の指定学校又は指定養成施設卒業後直ちに採用された場合 (満22歳)	4年制の指定学校又は指定養成施設卒業後13年看護職員として勤務した後採用された場合 (満35歳)
給与月額	359,257円程度	422,391円程度
基本給※	272,357円	332,491円
手当※	86,900円程度	89,900円程度

### 2. 看護師

	2年制の指定学校又は指定養成施設卒業後直ちに採用された場合 (満20歳)	3年制の指定学校又は指定養成施設卒業後直ちに採用された場合 (満21歳)	4年制の指定学校又は指定養成施設卒業後直ちに採用された場合 (満22歳)	3年制の指定学校又は指定養成施設卒業後14年看護職員として勤務した後採用された場合 (満35歳)
給与月額	349,952円程度	353,653円程度	357,756円程度	422,391円程度
基本給※	263,552円	267,053円	270,956円	332,491円程度
手当※	86,400円程度	86,600円程度	86,800円程度	89,900円程度

- 基本給※は地域手当も含まれます。
- 手当※は、以下の条件で試算したモデルケースです。  
夜間看護手当：8回／夜勤手当：8回／通勤手当：通勤2km以上～4km未満／住宅手当：家賃53,000円
- 給与は学歴や民間の職歴等により、一定の基準で加算されます。
- このほか期末手当、勤勉手当及び状況により扶養手当、時間外勤務手当等が支給されます。
- この金額は、モデルケースであり、各人の学歴及び職歴等によって異なります。



### 勤務時間

原則3交代制で、週38時間45分

日勤	8:30～17:15
準夜	16:30～01:15
深夜	0:30～09:15

### 休暇

- 年次有給休暇 年間20日 (未使用日数を20日を限度に翌年に繰り越すことが可能)、時間単位での取得も可能
- 夏季休暇 5日間

このほか、病気休暇や結婚休暇、ボランティア休暇、介護休暇などが取得可能。

育児休業制度、育児短時間勤務制度なども充実。

### 問い合わせ先

新潟県病院局 総務課人材確保育成班 〒950-8570 新潟市中央区新光町4-1 TEL:025-280-5561  
e-mail:ngt400010@pref.niigata.lg.jp http://pref-niigata-kango-recruit-lg.com/

\\ /  
お問い合わせ  
はこちらから

