

小中学校の先生の皆様へ

# 学習支援メニューのご紹介

糸魚川地域振興局地域整備部では、土木・建設の分野から、小中学校等における総合学習や社会科学習、防災学習といった授業の支援を行っております。

メニューを参考に、どうぞお気軽にご相談ください。

## メニュー1 出前講座

キャリア教育や防災教育のお手伝いをいたします！

### 【説明内容の例】

#### ①土木の仕事紹介(職業紹介)

- 土木の仕事のやりがいや魅力を紹介します。
- 新潟県のほか、民間3協会（新潟県測量設計業協会、新潟県建設業協会、建設コンサルタンツ協会）と共同での紹介も可能です。

#### ②災害からくらしを守る

- 災害（水害、土砂災害、雪崩、地震、火山噴火など）のメカニズム、歴史や対策を紹介します。
- 災害のそなえや災害時に「命を守る行動」を解説します。

#### ③土木施設の役割

- 道路、河川、海岸など、私たちの暮らしを支え、住みやすいまちにするための土木施設の役割を紹介します。



## メニュー2 施設見学

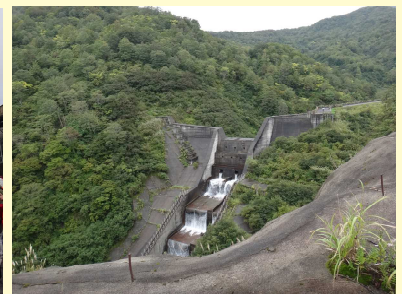
- 糸魚川の主な土木等施設を見学し、施設の役割を学びます。

### 【主な施設】

- ・ 姫川港
- ・ 焼山火山対策の砂防えん堤
- ・ 柵口（能生地区）の雪崩減勢工など



姫川港



焼山火山対策砂防えん堤

## メニュー3 工事現場見学・体験

- 普段は近づくことができない工事現場を歩いたり、動く重機を間近で見学することができます。
- 現場での作業（測量など）を体験することもできます。



現場見学



測量体験

## 学習プログラムの例

出前講座「土木の仕事紹介」 所要時間約 120 分のケース

### ①教室で土木の仕事の説明（約 40 分）

- 土木の仕事のやりがいや魅力を紹介します。
- 土木にはどんな仕事があって、どうやって土木施設が作られているかを学びます。



### ②バスに乗って工事現場へ（片道約 15 分）

- ちょっとした遠足気分です工事現場へ♪



### ③工事現場の見学（約 50 分）

- 普段は近づくことができない工事現場を見学します。
- 動く重機を間近で見ることができ、貴重な体験ができます。



### ④工事をしている方にインタビュー（約 10 分）

- 実際に工事現場で働いている方にインタビューを行い、土木の仕事の生の声を聞くことができます。



## 学習支援の実績(令和元年)

内容	対象学年
土木出張 PR (民間3協会共同の仕事紹介)	中学2年生 (51名)
災害・防災教育	小学全学年 (42名)
仕事紹介+現場見学	小学6年生 (14名)
防災教室+施設見学	小学4年生 (8名)

## メニューご利用にあたって

学校の希望に沿って柔軟に対応いたしますので  
お気軽にご相談ください。

### 講師・費用等

- 講師は新潟県職員です。外部講師に依頼することもあります。
- 地域性や授業の進め方などを踏まえて、使用資料や説明内容、説明スタイル、所要時間を調整します。
- 費用は無料です。現地見学のためのバスのチャーター代などは相談させてください。
- プロジェクター等の機材はご用意いただくと助かりますが、こちらで準備も可能です。

### お問い合わせ先

新潟県糸魚川地域振興局地域整備部 計画調整課

〒941-0052 糸魚川市南押上1丁目15-1

TEL: 025-553-1969

e-mail: ngt112450@pref.niigata.lg.jp