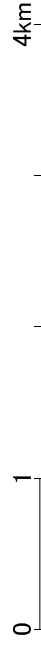


地理院タイル(標準地図)「測量法に基づく国土地理院長承認(複製)R3JHf 5751」
 「本製品を複製する場合には、国土地理院の長の承認を得なければならない。」

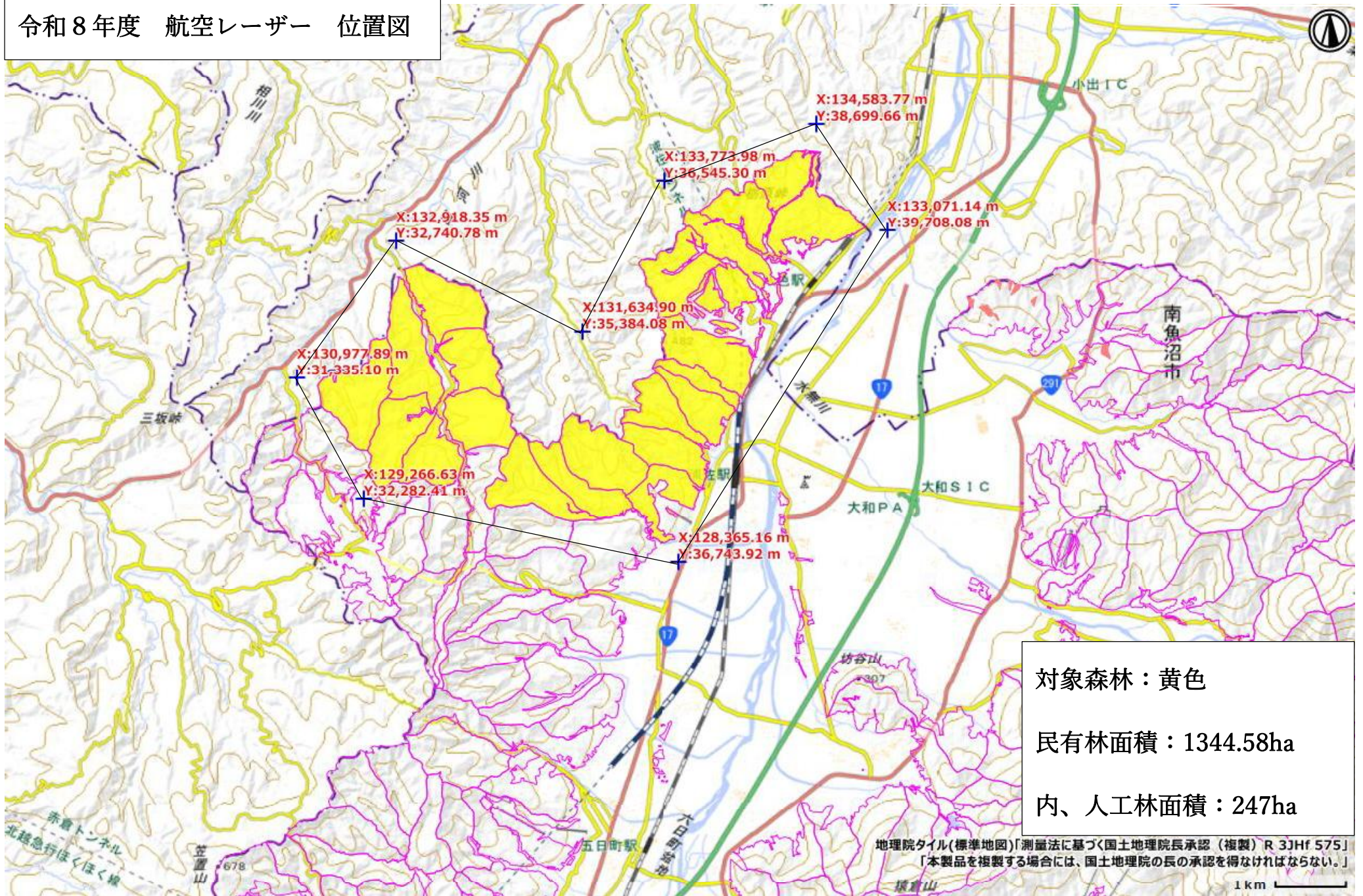
UserID = C0225.02

1/50000



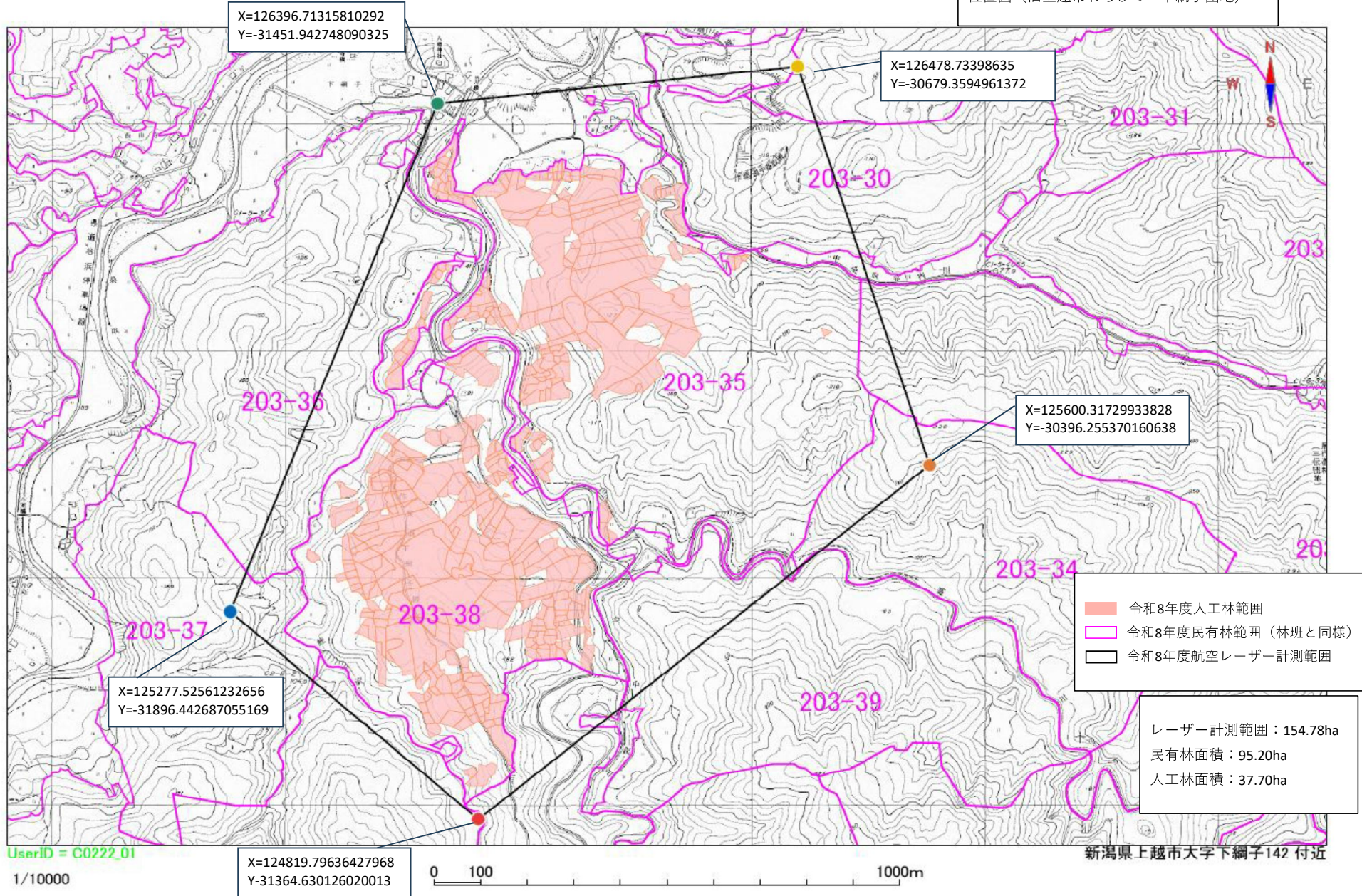
<南魚沼市>

令和8年度 航空レーザー 位置図



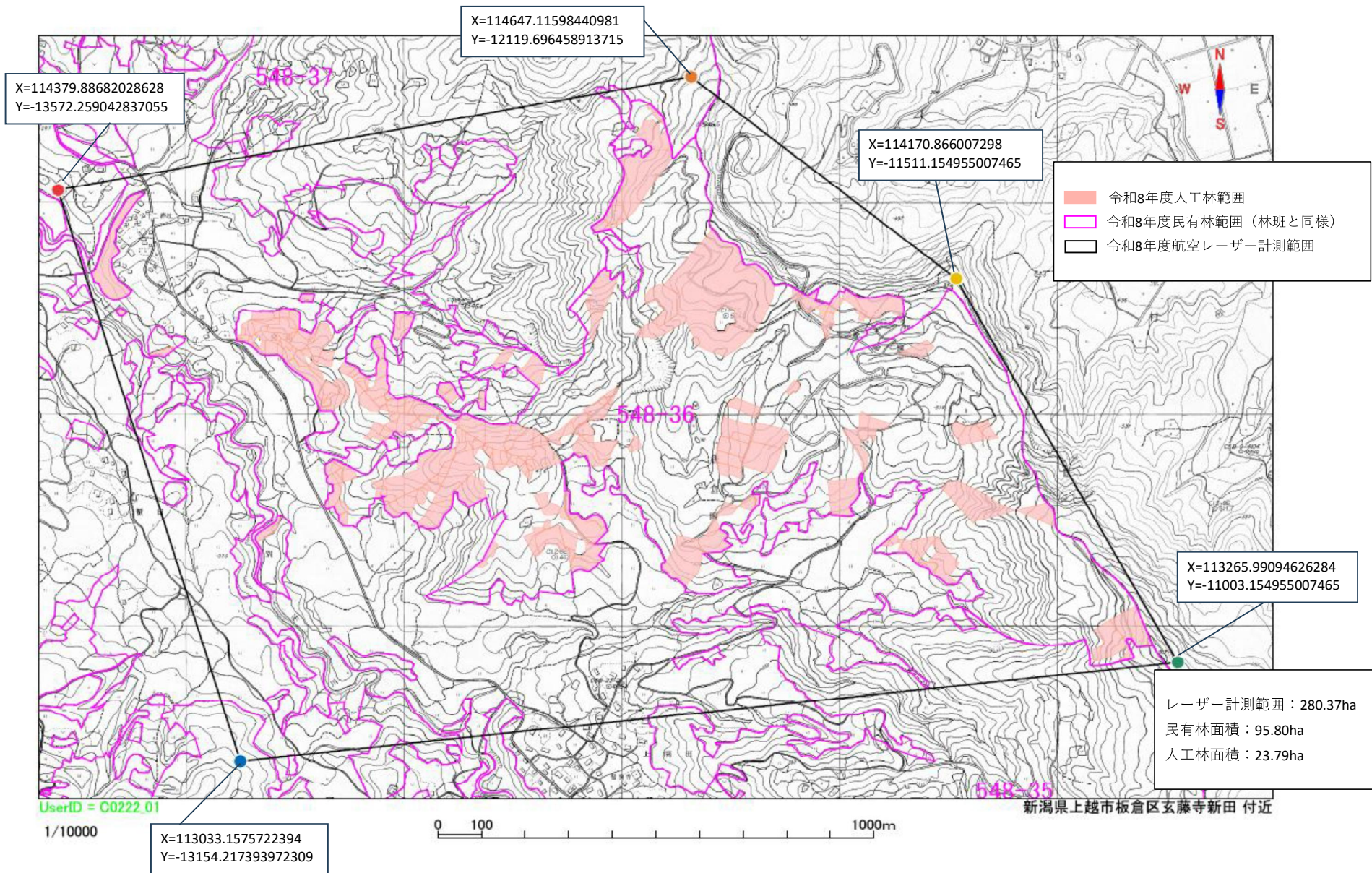
<上越市 1 >

位置図 (旧上越市わらびの・下綱子団地)



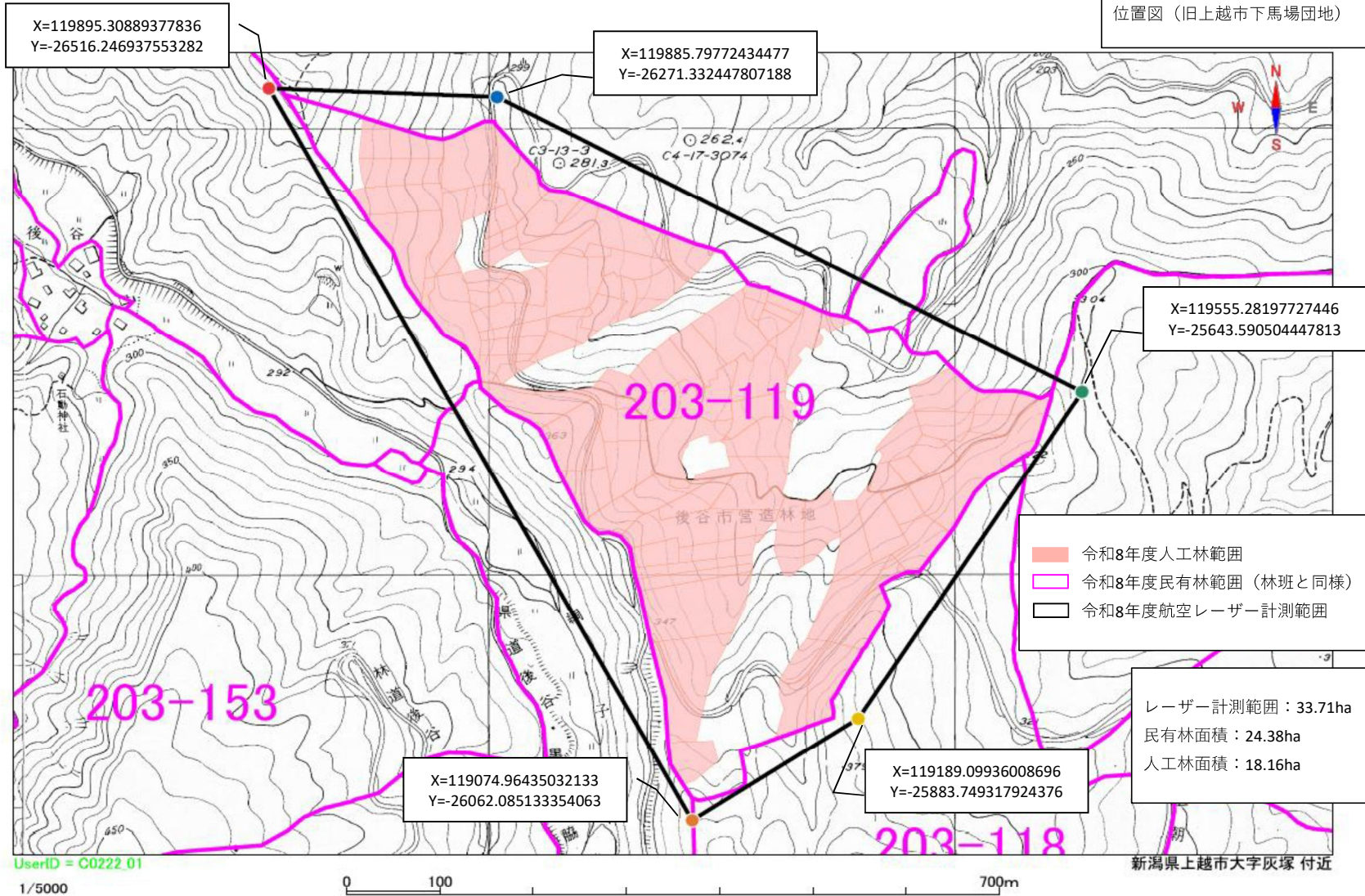
<上越市 2>

位置図 (板倉区越道団地)



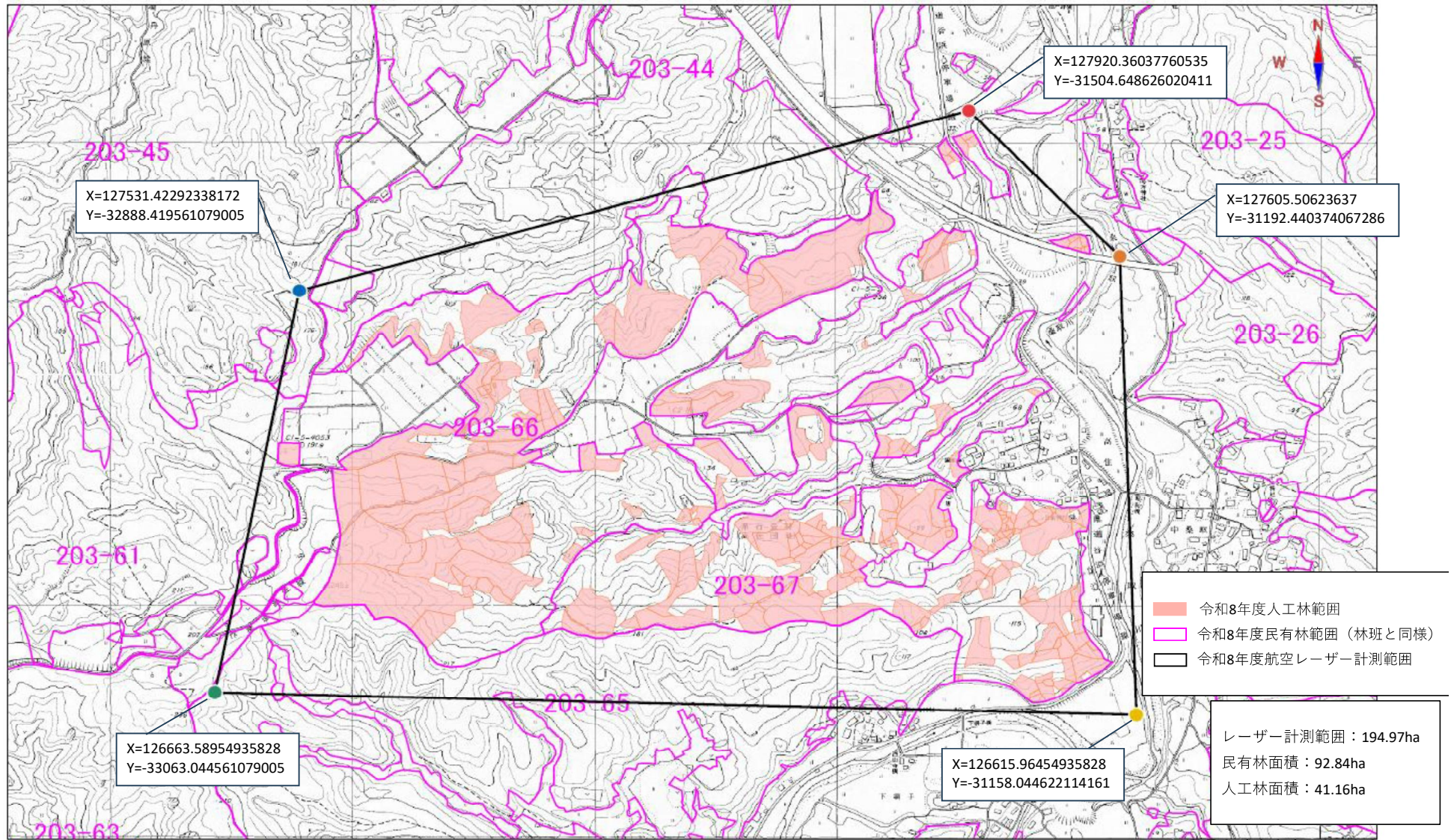
< 上越市 3 >

位置図 (旧上越市下馬場団地)



<上越市4>

位置図（旧上越市高住団地）



UserID = C0222_01

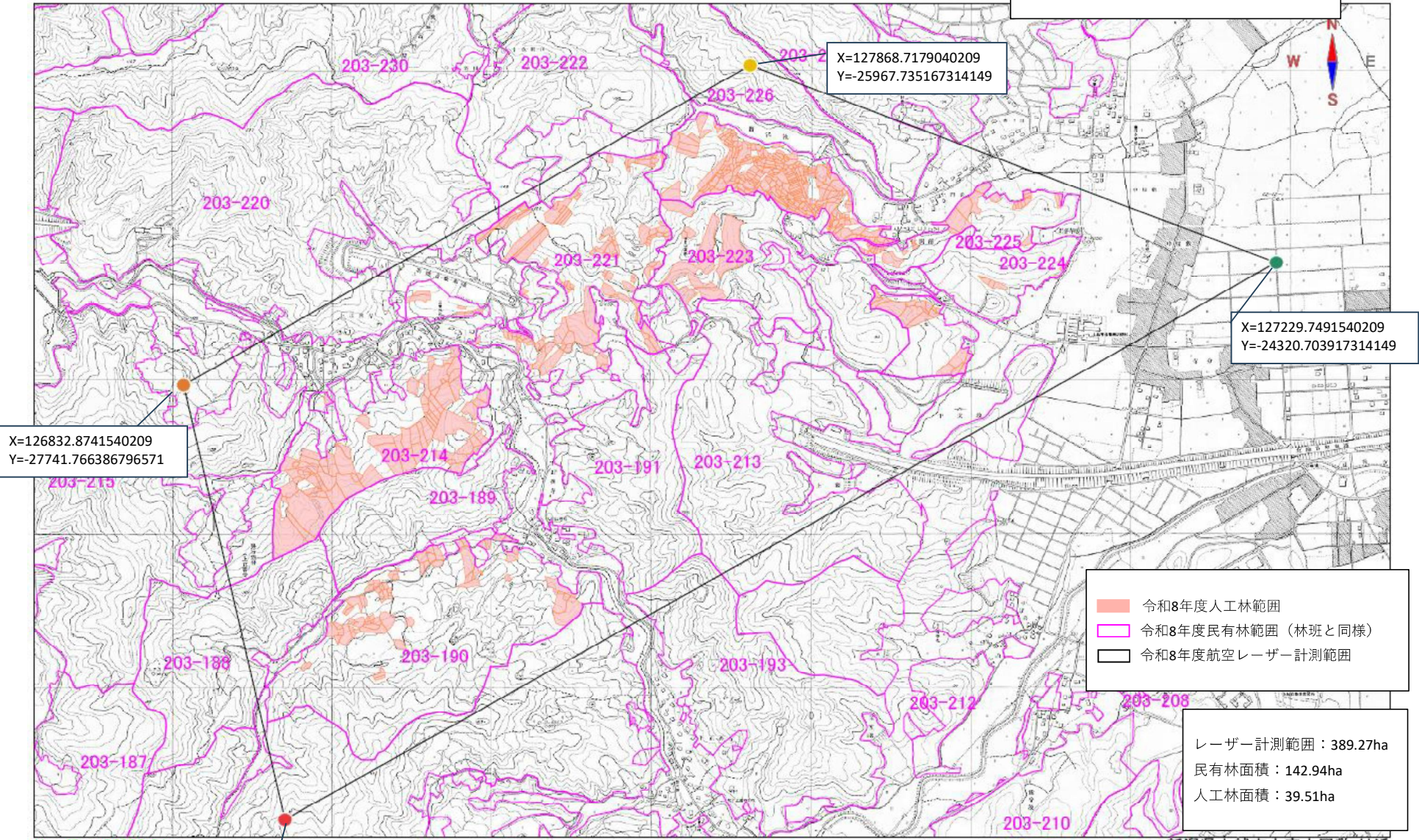
1/10000

0 100 1000m

新潟県上越市大字高住 付近

< 上越市 5 >

位置図 (旧上越市下正善寺団地)



X=126832.8741540209
Y=-27741.766386796571

X=127868.7179040209
Y=-25967.735167314149

X=127229.7491540209
Y=-24320.703917314149

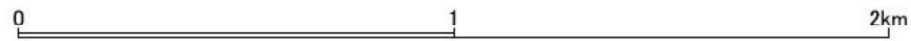
- 令和8年度人工林範囲
- 令和8年度民有林範囲 (林班と同様)
- 令和8年度航空レーザー計測範囲

レーザー計測範囲：389.27ha
民有林面積：142.94ha
人工林面積：39.51ha

UserID = C0222.01

1/15000

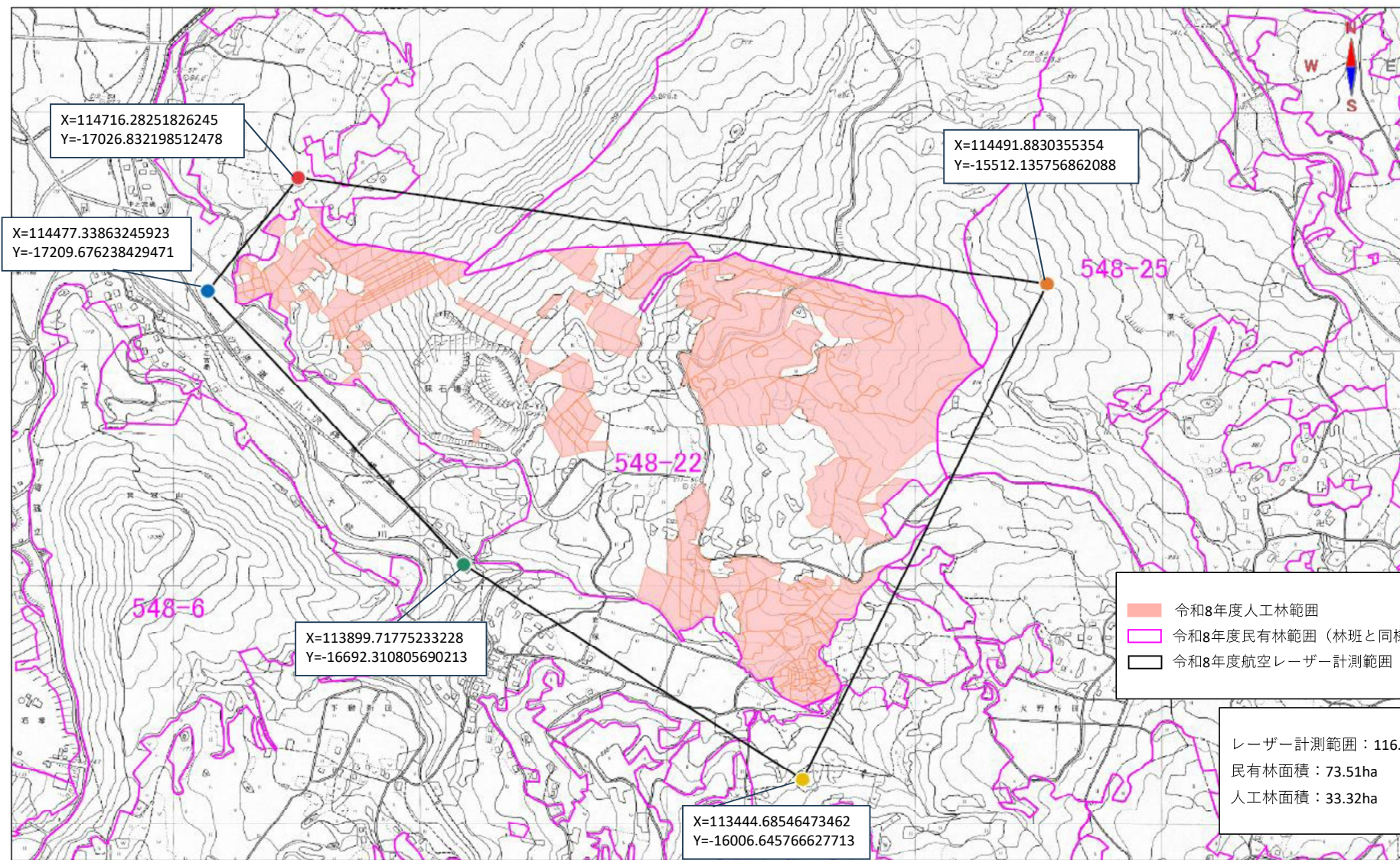
X=125423.9679040209
Y=-27424.266417314149



新潟県上越市大字中屋敷 付近

<上越市 6>

位置図 (板倉区中小団地)



UserID = C0222_01

1/10000

0 100 1000m

新潟県上越市板倉区釜塚 付近

< 上越市 7 >

位置図 (旧上越市土口団地)

X=122941.64953031889
Y=-33543.397938080605

X=122817.10698118559
Y=-32679.148151703652

X=122420.83525266996
Y=-32094.175617523964

X=121979.27531614652
Y=-32816.899677582558

X=121811.33159056059
Y=-32575.362629242714

- 令和8年度人工林範囲
- 令和8年度民有林範囲 (林班と同様)
- 令和8年度航空レーザー計測範囲

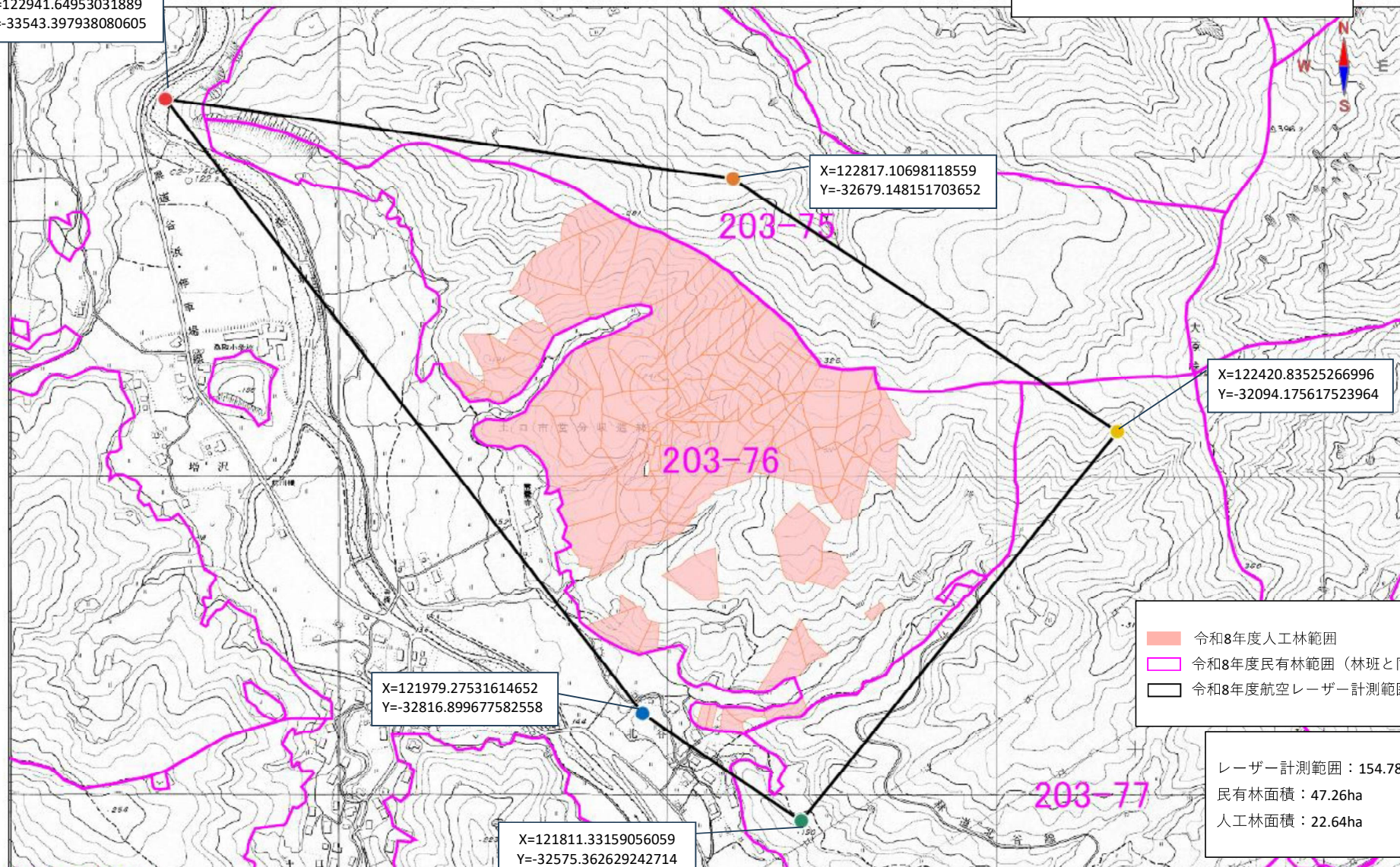
レーザー計測範囲 : 154.78ha
民有林面積 : 47.26ha
人工林面積 : 22.64ha

UserID = C0222.01

1/7500

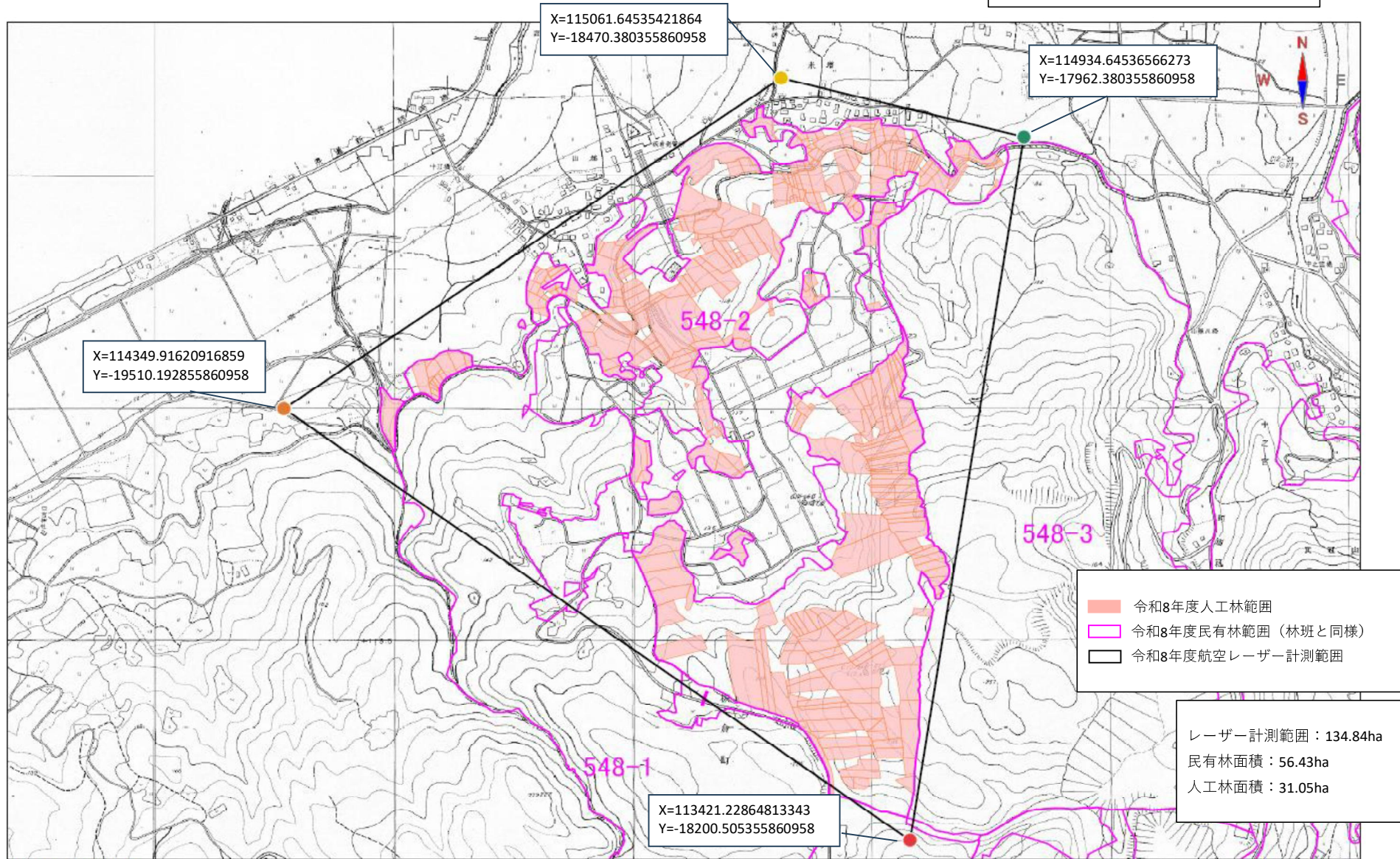
0 100 1000m

新潟県上越市大字北谷320 付近



<上越市 8>

位置図 (板倉区米増団地)



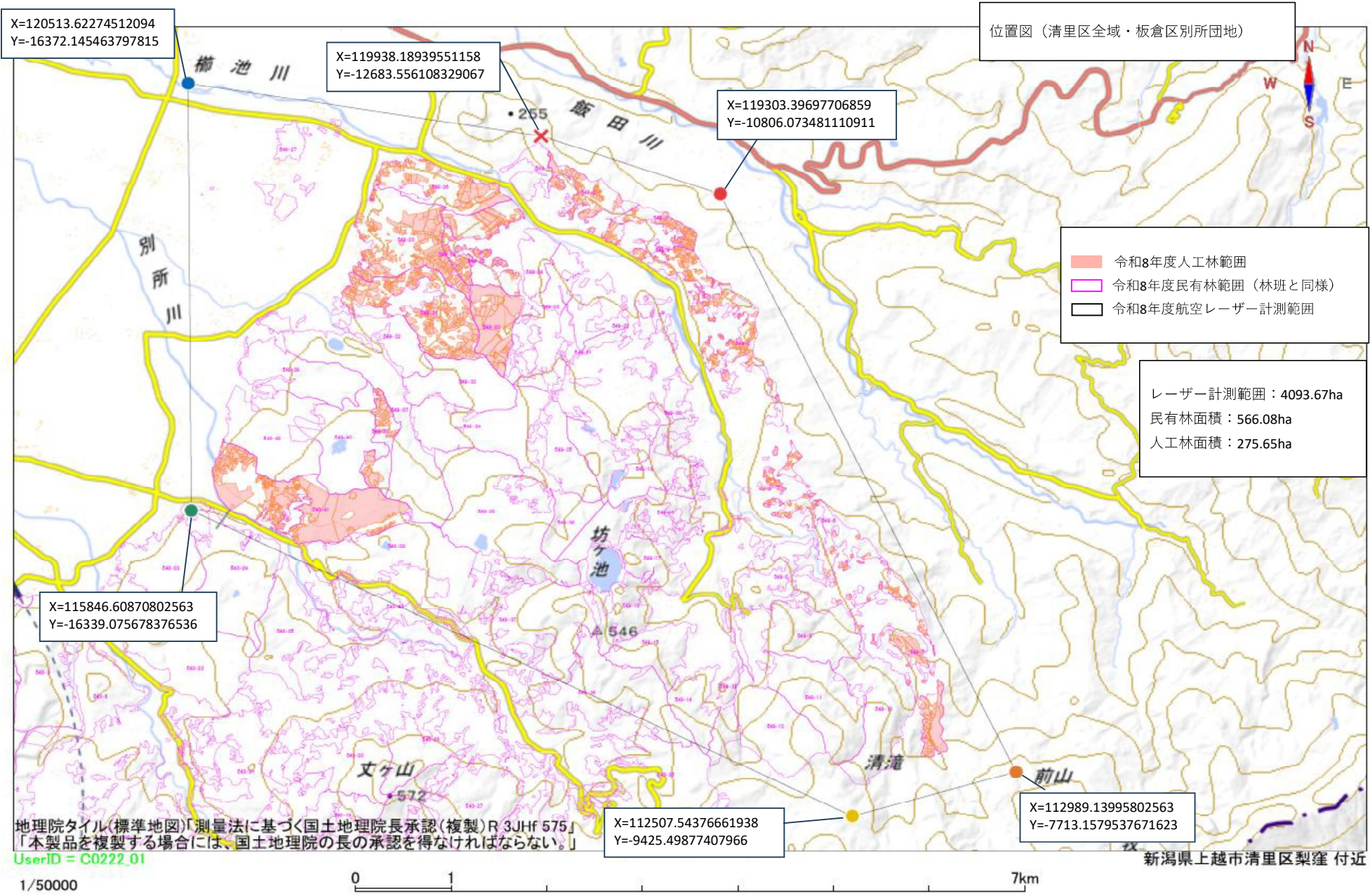
UserID = C0222.01

1/10000

0 100 1000m

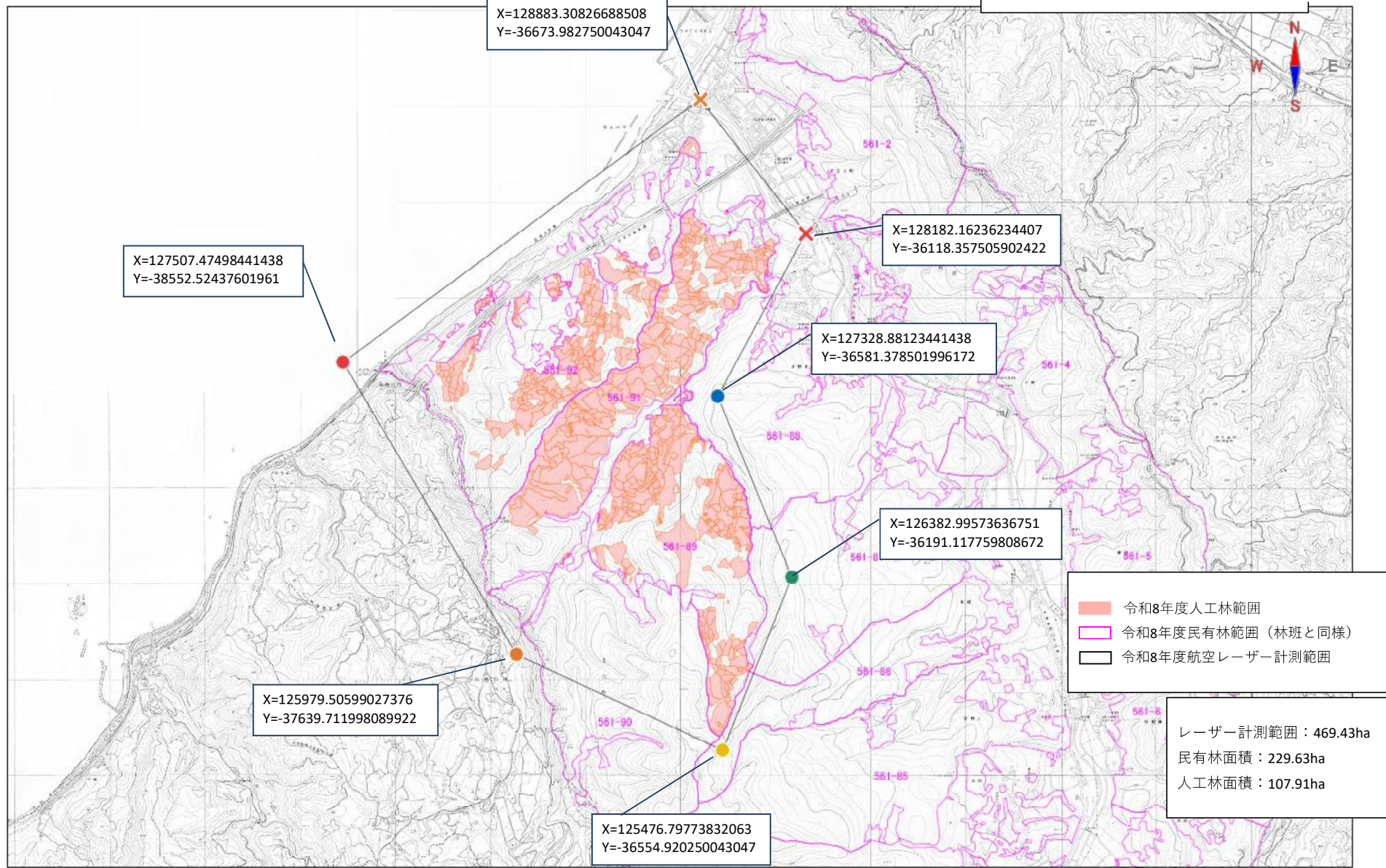
新潟県上越市板倉区山越 付近

<上越市9>



<上越市10>

位置図 (名立区名立大町)



令和8年度人工林範囲
令和8年度民有林範囲 (林班と同様)
令和8年度航空レーザー計測範囲

レーザー計測範囲 : 469.43ha
民有林面積 : 229.63ha
人工林面積 : 107.91ha

UserID = C0222_01

新潟県上越市名立区名立大町 付近

1/25000



<糸魚川市>

森林基本図

R8実施場所 青海・橋立地区
民有林面積 3,409ha
人工林面積 402ha

