

2024年 04月01日

日報(総合) 10分値

2024/4/2 08:04

--	--	--	--	--	--

		低線量率 (nGy/h)	高線量率 (nGy/h)	指標線量率 (nGy/h)	SCA1 (cpm)	SCA2 (cpm)	RAT1	RAT2	風向	風速 (m/s)	感雨 (回)	降水量 (mm)	積雪深 (cm)	日射量 (MJ/m <sup>2</sup> )	放射収支量 (MJ/m <sup>2</sup> )	大気安定度	気温 (℃)	湿度 (%)	絶対湿度 (g/m <sup>3</sup> )	感雷 (回)
柏崎市街局	測定回数	144	144	144	144	144	144	144	144	144	144	144	144	144	144	144	144	144	144	
	最高値	41	148	3.5	30.9	6275.80	2.14	341.24	WNW	8.9	8	0.0	0.00	0.4900	0.3800	D	11.9	94	8.46	
	最低値	36	0	-3.8	17.3	5614.00	1.31	201.23		0.3		0.0	0.00	0.0000	-0.0400		5.2	53	5.53	
	平均値	36	56	-0.1	22.1	5738.77	1.73	272.24		2.7		0.0	0.00	0.1158	0.0302		9.1	73	6.44	
荒浜局	測定回数	144	144	144	144	144	144	144	144	144	144	144	144							
	最高値	40	129	5.7	29.8	6572.50	2.19	363.95	WNW	9.8	8	0.5	0.00							
	最低値	34	0	-3.7	16.9	5692.50	1.41	229.83		0.3		0.0	0.00							
	平均値	35	53	-0.2	20.8	5825.28	1.78	294.30		3.3		1.0	0.00							
下高町局	測定回数	144	144	144	144	144	144	144	144	144	144	144	144							
	最高値	45	131	2.6	30.8	7161.00	2.21	364.43	WNW	7.7	9	1.0	0.30							
	最低値	37	0	-3.8	17.4	6073.20	1.47	236.52		0.1		0.0	0.00							
	平均値	38	54	-0.3	22.3	6230.22	1.79	294.65		2.8		1.5	0.16							
刈羽局	測定回数	144	144	144	144	144	144	144	144	144	144	144	144	144	144	144	144	144	144	0
	最高値	40	147	3.6	26.8	6540.00	2.21	374.69	WNW	6.0	9	0.5	0.10	0.5100	0.4000	D	12.7	99	8.84	***
	最低値	33	0	-3.5	16.5	5659.20	1.41	232.01		0.2		0.0	0.00	0.0000	-0.0500		4.0	35	3.58	***
	平均値	34	51	-0.2	19.8	5793.93	1.83	309.81		2.2		1.0	0.02	0.1326	0.0826		8.9	74	6.33	***
勝山局	測定回数	144	144	144	144	144	144	144	144	144	144	144	144							
	最高値	40	130	3.9	28.9	6723.50	2.19	392.49	WNW	7.4	8	0.5	0.00							
	最低値	32	0	-3.1	15.2	5567.10	1.36	233.05		0.1		0.0	0.00							
	平均値	33	50	0.0	19.6	5747.25	1.78	313.49		2.3		1.0	0.00							
宮川局	測定回数	144	144	144	144	144	144	144	144	144	144	144	144							
	最高値	43	161	3.2	30.4	7377.10	2.40	425.93	W	10.6	8	0.5	0.00							
	最低値	37	0	-3.1	15.8	6449.50	1.41	242.58		0.2		0.0	0.00							
	平均値	38	56	-0.1	21.3	6576.19	1.85	323.43		3.8		0.5	0.00							
西山局	測定回数	144	144	144	144	144	144	144	144	144	144	144	144							
	最高値	43	176	3.6	31.6	6926.70	2.30	377.01	W	6.5	12	0.5	0.30							
	最低値	37	0	-3.7	17.1	6032.20	1.41	229.60		0.1		0.0	0.00							
	平均値	38	53	-0.3	22.0	6180.35	1.80	296.61		2.1		1.0	0.19							
赤田町方局	測定回数	144	144	144	144	144	144	144	144	144	144	144	144							
	最高値	44	161	3.1	32.5	7034.50	2.16	351.11	NW	8.6	8	0.5	0.00							
	最低値	37	0	-4.2	18.6	6024.40	1.40	222.77		0.1		0.0	0.00							
	平均値	38	60	-0.3	22.8	6152.05	1.74	283.61		3.0		0.5	0.00							
土合局	測定回数	144	144	144	144	144	144	144	144	144	144	144	144							
	最高値	40	145	2.9	27.7	6692.50	2.17	386.14	W	9.1	8	0.5	0.00							
	最低値	31	0	-4.6	15.9	5558.50	1.40	235.56		0.0		0.0	0.00							
	平均値	33	51	-0.2	19.2	5727.34	1.81	316.95		2.5		0.5	0.00							

※1:降水量の平均値欄には、合計値を印字しています。  
※2:感雨の最高値欄には、発生回数を印字しています。  
※3:風向／大気安定度の最高値欄には、最多出現値を印字しています。

2024年 04月01日

日報(総合) 10分値

--	--	--	--	--	--

2024/4/2 08:04

		低線量率 (nGy/h)	高線量率 (nGy/h)	指標線量率 (nGy/h)	SCA1 (cpm)	SCA2 (cpm)	RAT1	RAT2	風向	風速 (m/s)	感雨 (回)	降水量 (mm)	積雪深 (cm)	日射量 (MJ/m <sup>2</sup> )	放射収支量 (MJ/m <sup>2</sup> )	大気安定度	気温 (℃)	湿度 (%)	絶対湿度 (g/m <sup>3</sup> )	感雷 (回)
発電所南局	測定回数	144	144	144	144	144	144	144	144	144	144	144	144							
	最高値	39	179	10.3	28.9	6625.00	2.47	428.48	WNW	7.0	8	0.5	0.00							
	最低値	32	0	-3.2	15.6	5507.90	1.41	236.51		0.0		0.0	0.00							
	平均値	33	53	0.0	18.7	5662.08	1.88	322.02		2.5		0.5	0.00							
発電所北局	測定回数	144	144	144	144	144	144	144	144	144	144	144	144							144
	最高値	40	160	4.1	29.1	6749.10	2.41	413.02	NW	6.0	9	1.0	0.00							0
	最低値	32	0	-3.3	15.3	5496.30	1.42	237.89		0.3		0.0	0.00							0
	平均値	33	57	-0.1	19.0	5662.91	1.84	317.39		2.4		1.5	0.00							0

※1:降水量の平均値欄には、合計値を印字しています。  
※2:感雨の最高値欄には、発生回数を印字しています。  
※3:風向／大気安定度の最高値欄には、最多出現値を印字しています。

【1ステップ】

		ダスト $\alpha$ (Bq/m <sup>3</sup> )	ダスト $\beta$ (Bq/m <sup>3</sup> )	$\alpha$ $\beta$ 比 ( $\beta / \alpha$ )	希ガスヨウ素 (Bq/m <sup>3</sup> )	IFLW ( $\ell$ /min)
柏崎市街局	測定回数	144	144	144	144	144
	最高値	0.80904	2.24831	9.78	0.03610	51.89
	最低値	0.00036	0.00187	1.45	-0.01841	51.49
	平均値	0.07102	0.19652	3.13	0.01167	51.62

		ダスト $\alpha$ (Bq/m <sup>3</sup> )	ダスト $\beta$ (Bq/m <sup>3</sup> )	$\alpha$ $\beta$ 比 ( $\beta / \alpha$ )	希ガスヨウ素 (Bq/m <sup>3</sup> )	IFLW ( $\ell$ /min)
刈羽局	測定回数	144	144	144	144	144
	最高値	0.61587	1.72135	8.83	0.05778	50.05
	最低値	0.00066	0.00178	2.01	0.00398	49.60
	平均値	0.06534	0.18297	3.27	0.03099	49.76

		ダスト $\alpha$ (Bq/m <sup>3</sup> )	ダスト $\beta$ (Bq/m <sup>3</sup> )	$\alpha$ $\beta$ 比 ( $\beta / \alpha$ )	希ガスヨウ素 (Bq/m <sup>3</sup> )	IFLW ( $\ell$ /min)
西山局	測定回数	144	144	144	144	144
	最高値	0.70197	1.96698	9.55	0.03687	51.62
	最低値	0.00073	0.00175	1.70	-0.01523	51.10
	平均値	0.06887	0.19398	3.25	0.00808	51.30

南

計数率  
(cpm)

海水局1号	測定回数	144
	最高値	496.00
	最低値	412.00
	平均値	435.10

海水局2号	測定回数	144
	最高値	501.00
	最低値	433.00
	平均値	456.62

計数率  
(cpm)

海水局3号	測定回数	144
	最高値	517.00
	最低値	401.00
	平均値	426.37

海水局4号	測定回数	144
	最高値	598.00
	最低値	422.00
	平均値	445.27

【リアル】

		リアル $\alpha$ (Bq/m <sup>3</sup> )	リアル $\beta$ (Bq/m <sup>3</sup> )	リアル $\alpha$ $\beta$ 比 ( $\beta / \alpha$ )	DFLW ( $\ell$ /min)
柏崎市街局	測定回数	144	144	144	144
	最高値	69.46	191.80	3.11	205.4
	最低値	0.92	2.19	2.37	200.6
	平均値	25.37	69.50	2.71	202.7

		リアル $\alpha$ (Bq/m <sup>3</sup> )	リアル $\beta$ (Bq/m <sup>3</sup> )	リアル $\alpha$ $\beta$ 比 ( $\beta / \alpha$ )	DFLW ( $\ell$ /min)
刈羽局	測定回数	144	144	144	144
	最高値	50.64	140.15	3.32	205.6
	最低値	0.95	2.29	2.41	198.5
	平均値	20.21	56.75	2.81	202.4

		リアル $\alpha$ (Bq/m <sup>3</sup> )	リアル $\beta$ (Bq/m <sup>3</sup> )	リアル $\alpha$ $\beta$ 比 ( $\beta / \alpha$ )	DFLW ( $\ell$ /min)
西山局	測定回数	144	144	144	144
	最高値	60.09	157.49	3.19	205.2
	最低値	0.84	1.76	2.10	199.4
	平均値	22.68	60.40	2.66	202.4

北

計数率  
(cpm)

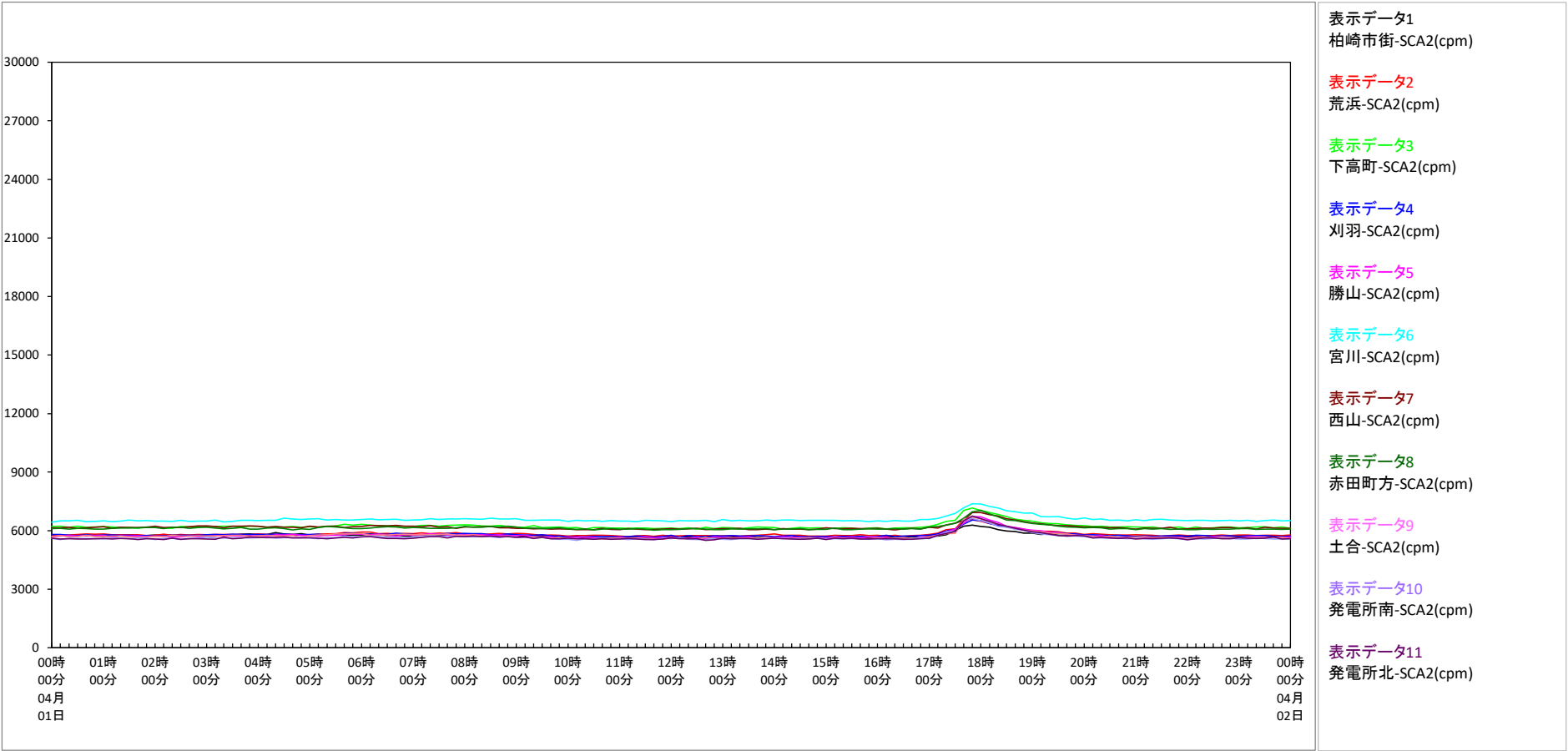
海水局5号	測定回数	144
	最高値	484.00
	最低値	419.00
	平均値	442.81

海水局6号	測定回数	144
	最高値	461.00
	最低値	395.00
	平均値	418.02

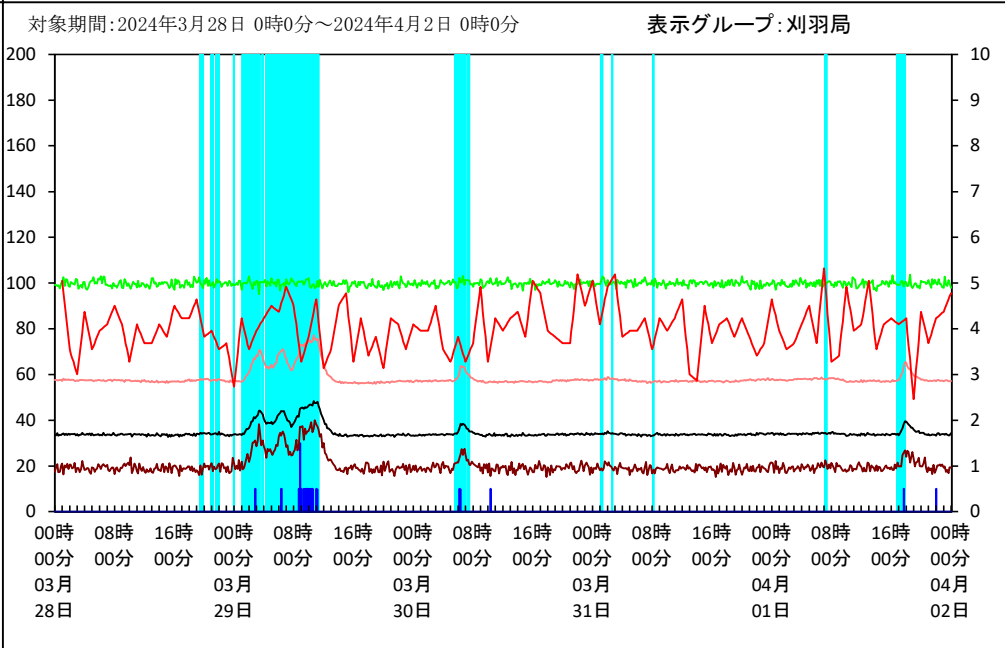
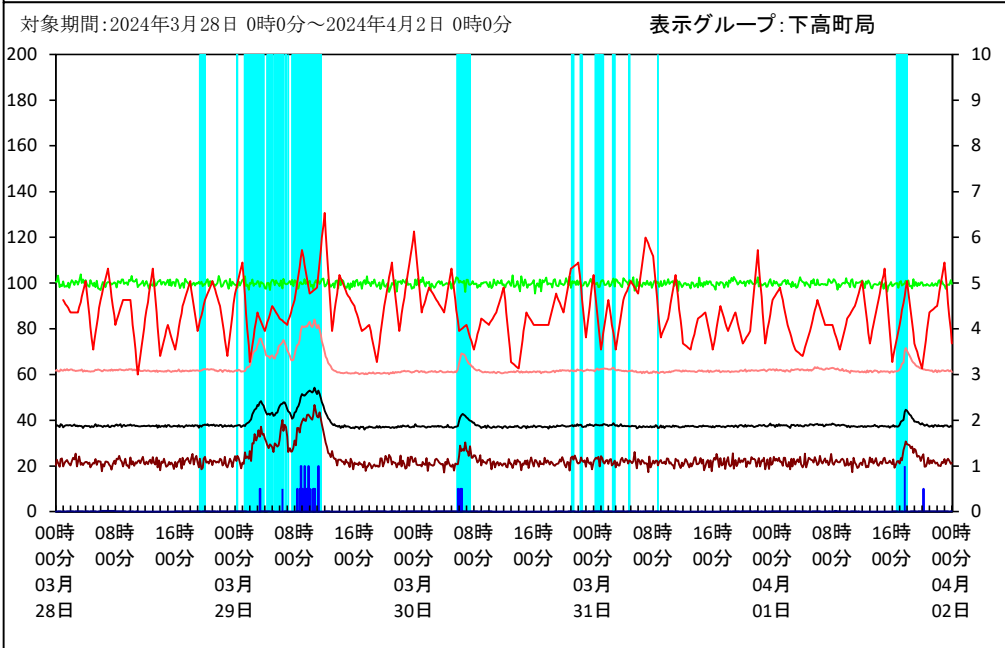
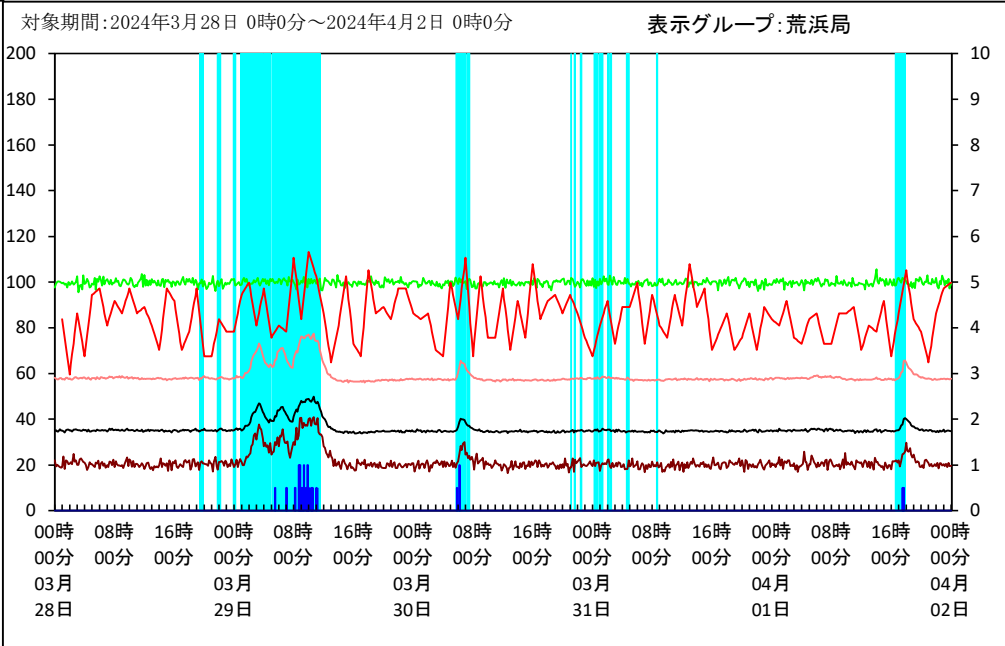
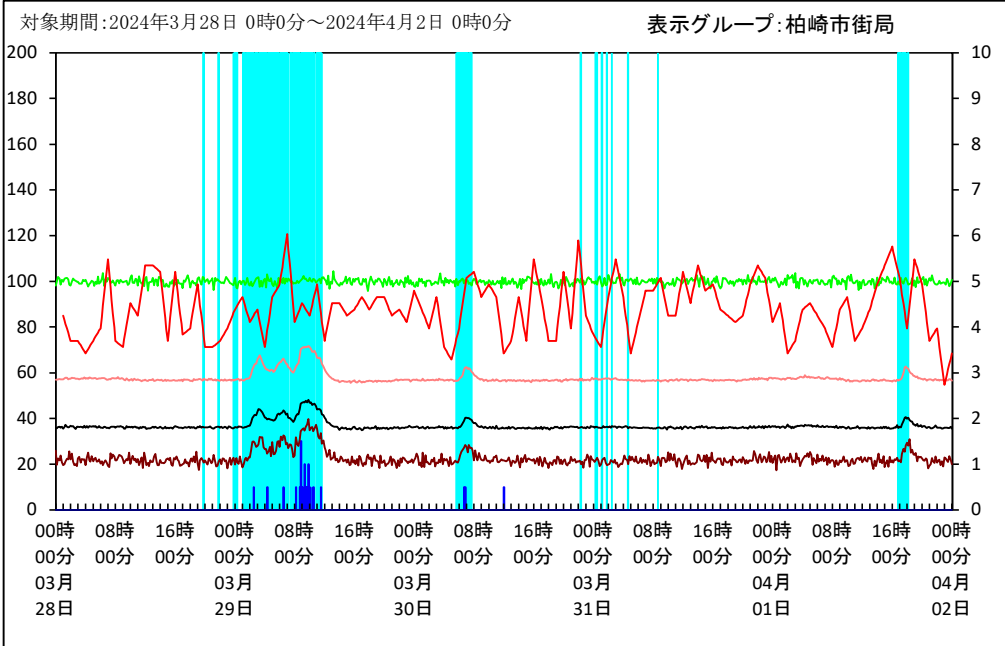
計数率  
(cpm)

海水局7号	測定回数	144
	最高値	439.00
	最低値	386.00
	平均値	410.67

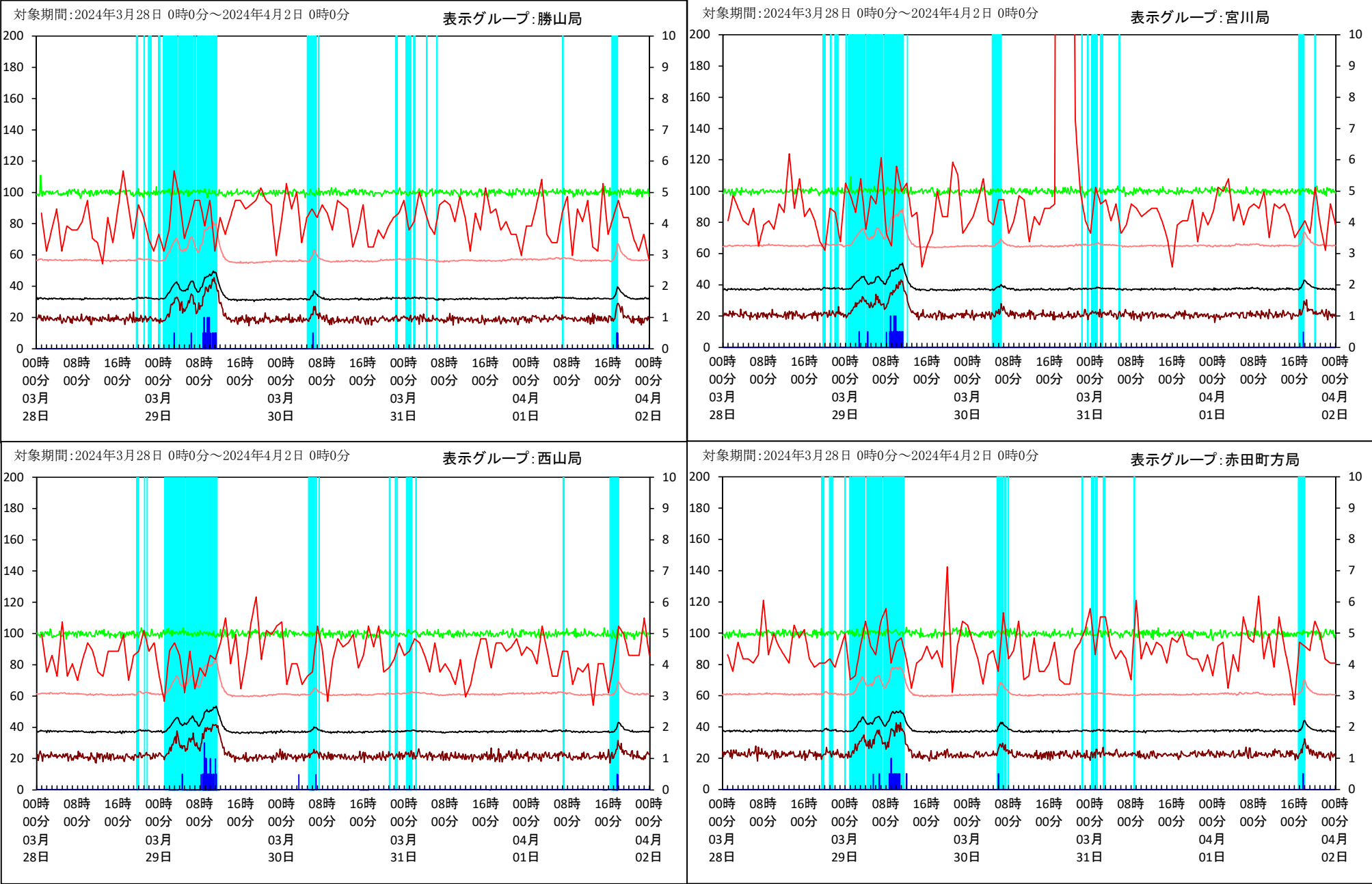
対象期間: 2024年4月1日 0時0分～2024年4月2日 0時0分



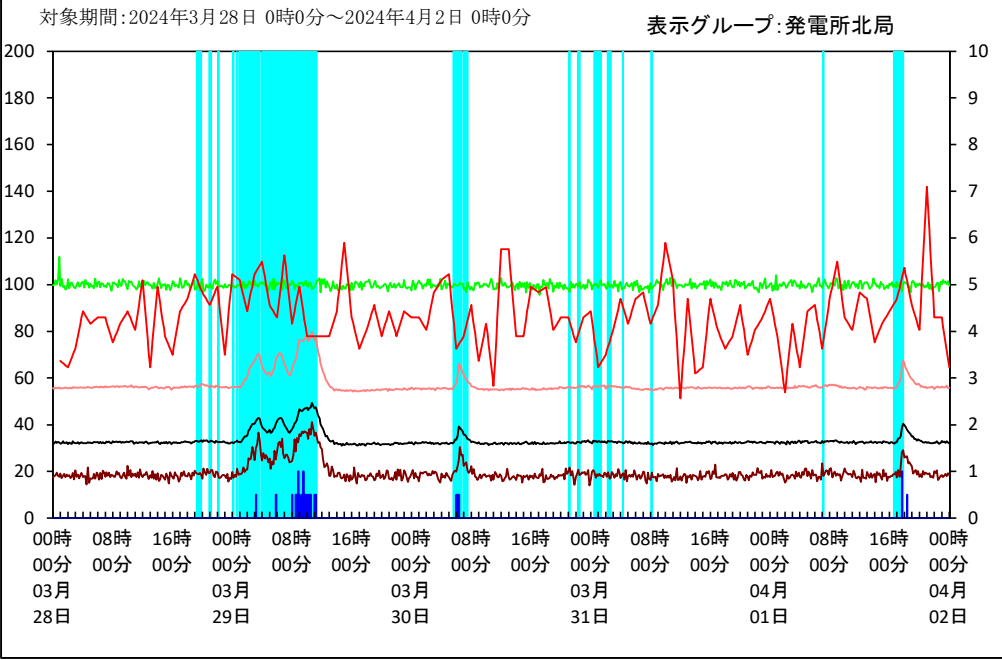
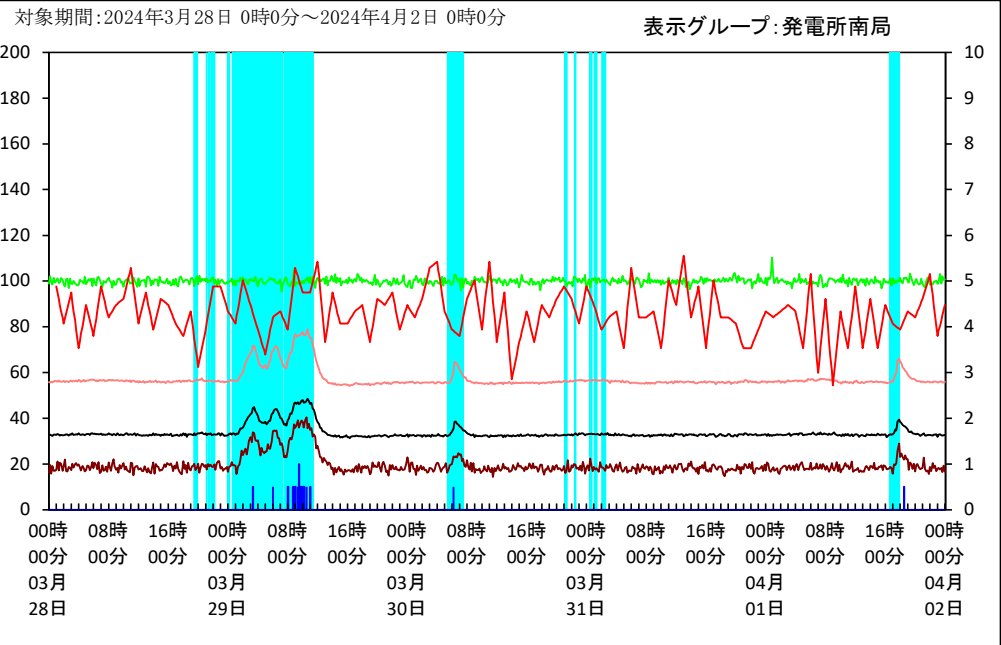
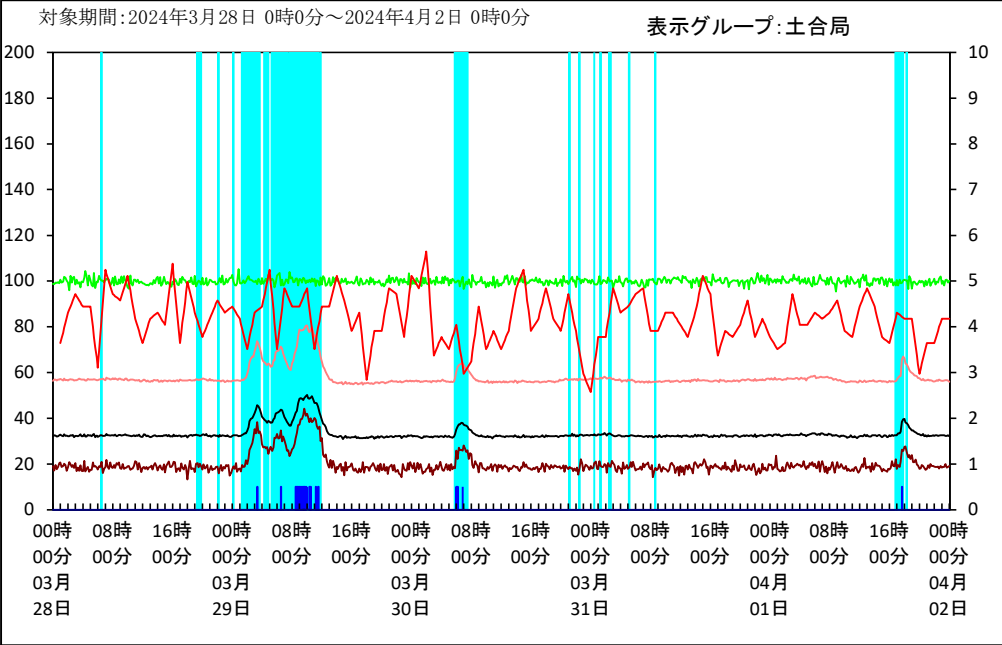
高線量(1時間値)： +30



高線量(1時間値): +30



高線量(1時間値)： +30



- 緑:指標線量率
- 赤:高線量率(1時間値+30)
- 橙:SCA2
- 黒:低線量率
- 茶:SCA1

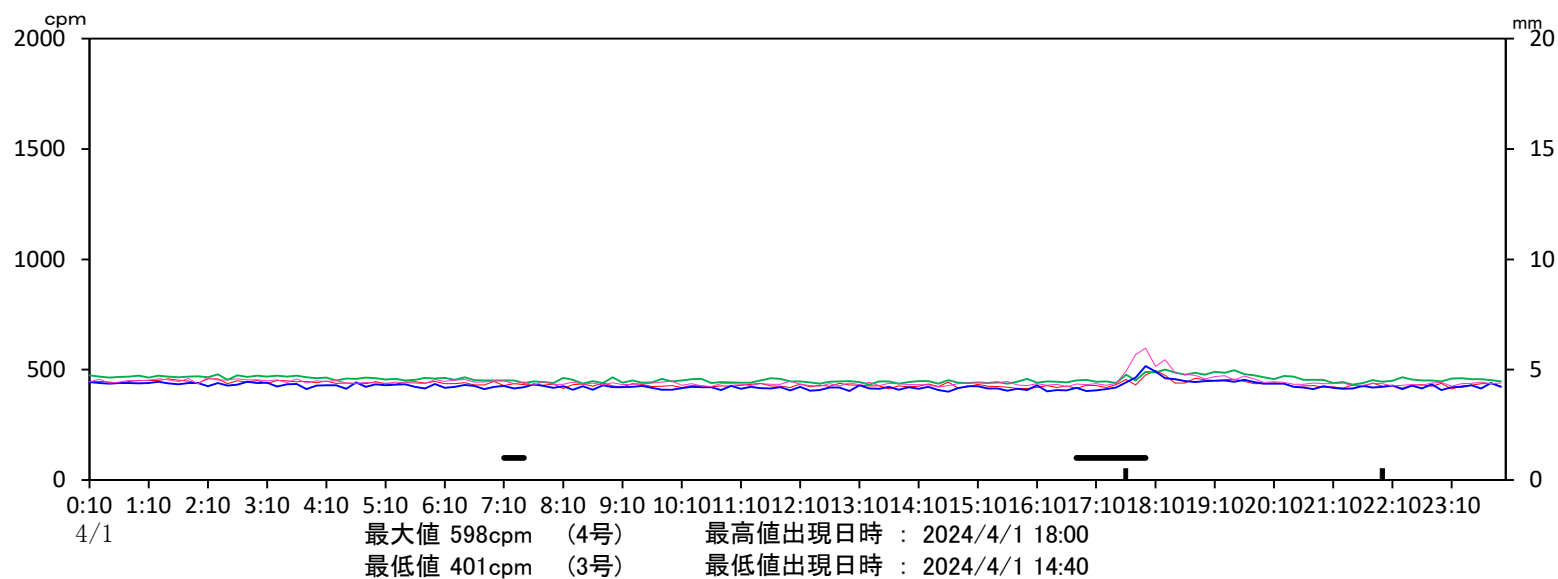
測定期間: 2024年4月1日～2024年4月1日

## 時系列変化図(海水計数率) 10分値

2024/4/2 08:04

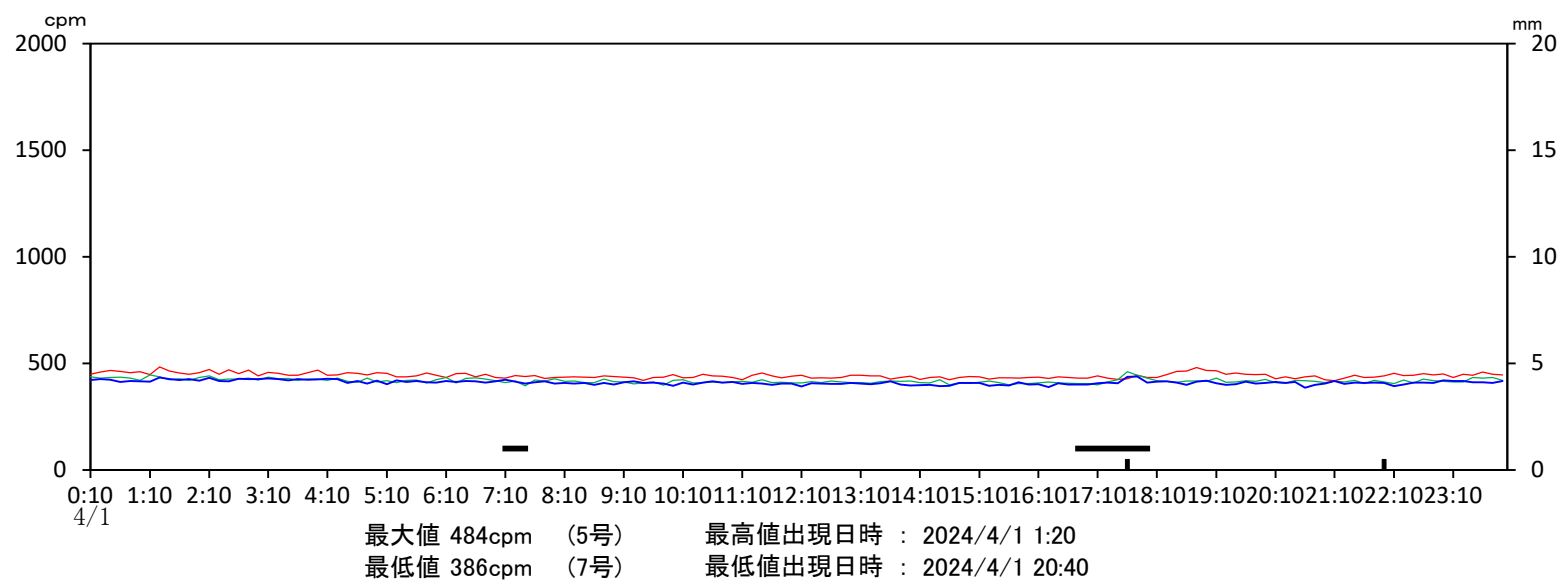
### 南口放水路

- 1号
- 2号
- 3号
- 4号
- 刈羽局感雨
- 刈羽局降水量



### 北口放水路

- 5号
- 6号
- 7号
- 刈羽局感雨
- 刈羽局降水量





時系列変化図(ダスト連続測定)

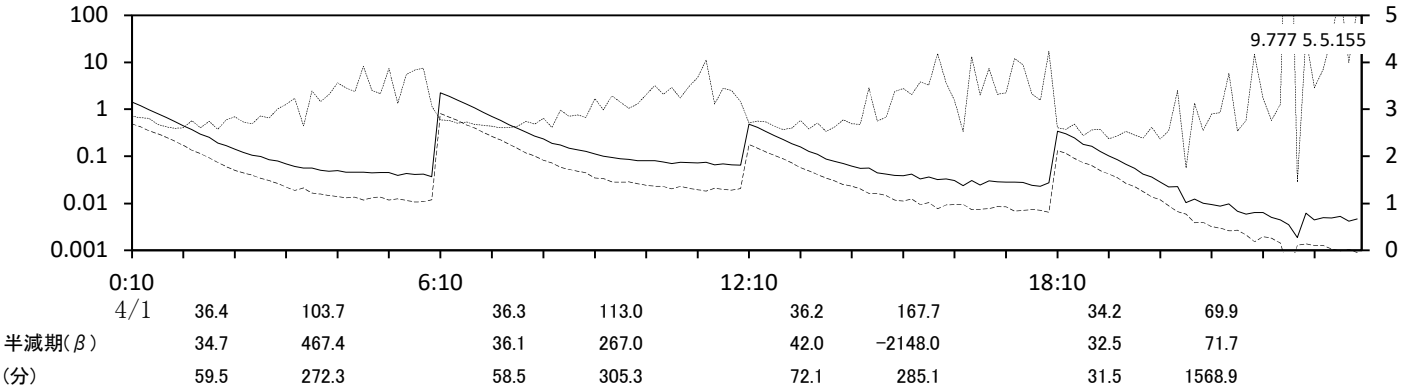
2024/4/2 08:04

測定期間:2024年4月1日～2024年4月1日

柏崎市街

-----ダスト $\alpha$  値  
——ダスト $\beta$  値  
----- $\alpha$   $\beta$  比

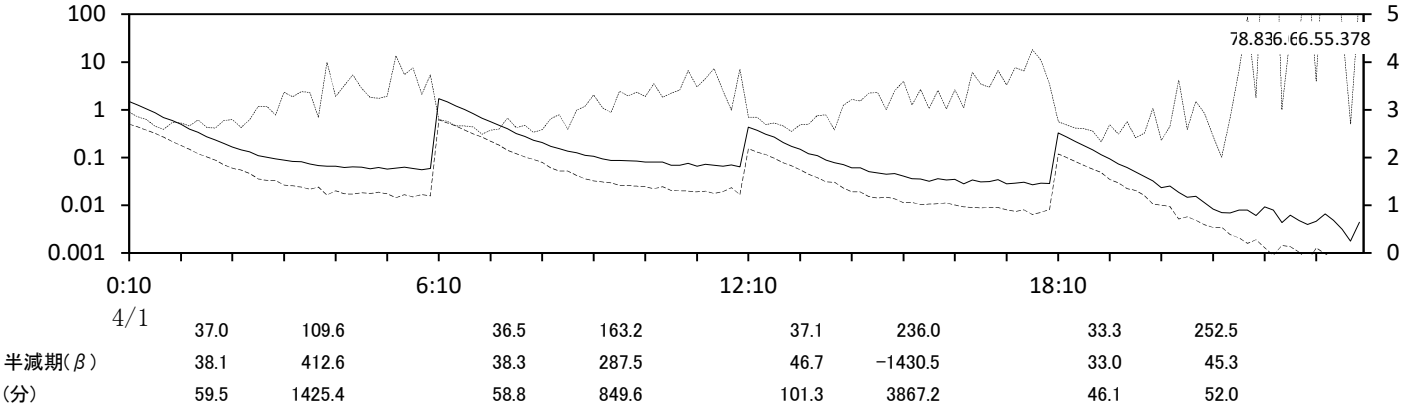
採取直後  
平均値 最高値 最低値  
1.1202 2.2483 0.3445  
5時間後  
平均値 最高値 最低値  
0.0182 0.0716 -0.0002



刈羽

-----ダスト $\alpha$  値  
——ダスト $\beta$  値  
----- $\alpha$   $\beta$  比

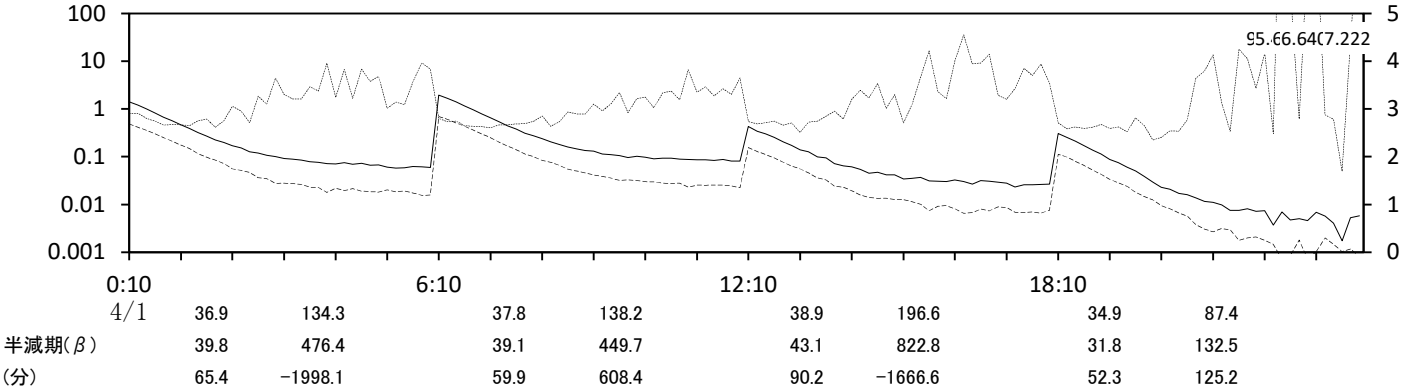
採取直後  
平均値 最高値 最低値  
0.9905 1.7214 0.3261  
5時間後  
平均値 最高値 最低値  
0.0214 0.0666 0.0029



西山

-----ダスト $\alpha$  値  
——ダスト $\beta$  値  
----- $\alpha$   $\beta$  比

採取直後  
平均値 最高値 最低値  
1.0316 1.9670 0.3063  
5時間後  
平均値 最高値 最低値  
0.0250 0.0867 0.0019



## 時系列変化図(リアル連続測定)

測定期間:2024年4月1日～2024年4月1日

柏崎市街

-----リアル $\alpha$  値

——リアル $\beta$  値

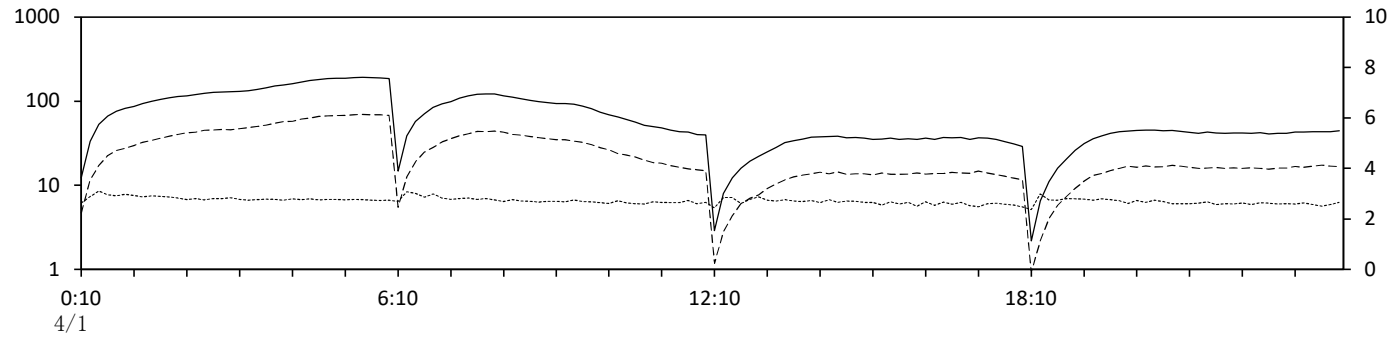
----- $\alpha$   $\beta$  比

採取直後(30分後)

平均値	最高値	最低値
7.82045E-01	1.56589E+00	2.43590E-01

3時間後

平均値	最高値	最低値
7.54442E+01	1.30438E+02	3.53072E+01



刈羽

-----リアル $\alpha$  値

——リアル $\beta$  値

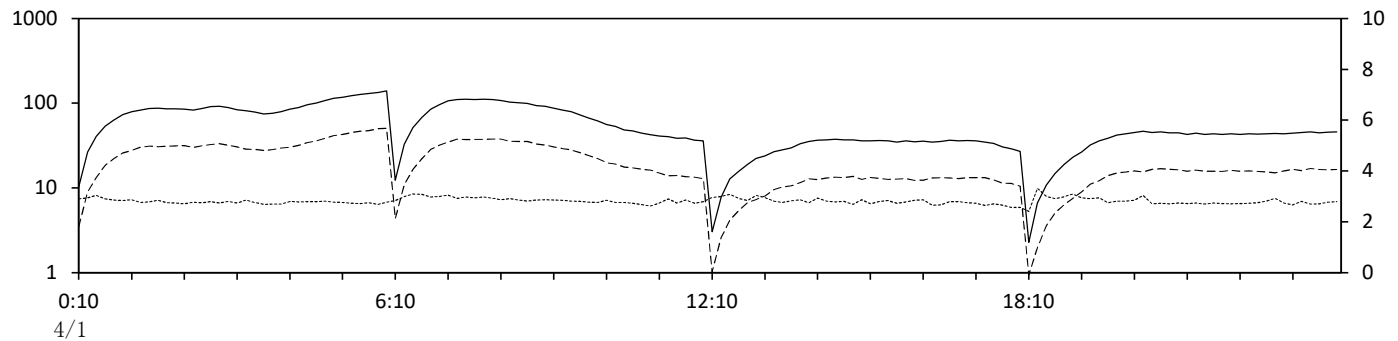
----- $\alpha$   $\beta$  比

採取直後(30分後)

平均値	最高値	最低値
6.92623E-01	1.20625E+00	2.15900E-01

3時間後

平均値	最高値	最低値
6.23315E+01	8.69445E+01	3.60001E+01



西山

-----リアル $\alpha$  値

——リアル $\beta$  値

----- $\alpha$   $\beta$  比

採取直後(30分後)

平均値	最高値	最低値
7.30470E-01	1.40364E+00	2.11740E-01

3時間後

平均値	最高値	最低値
6.76455E+01	1.27434E+02	3.21809E+01

