

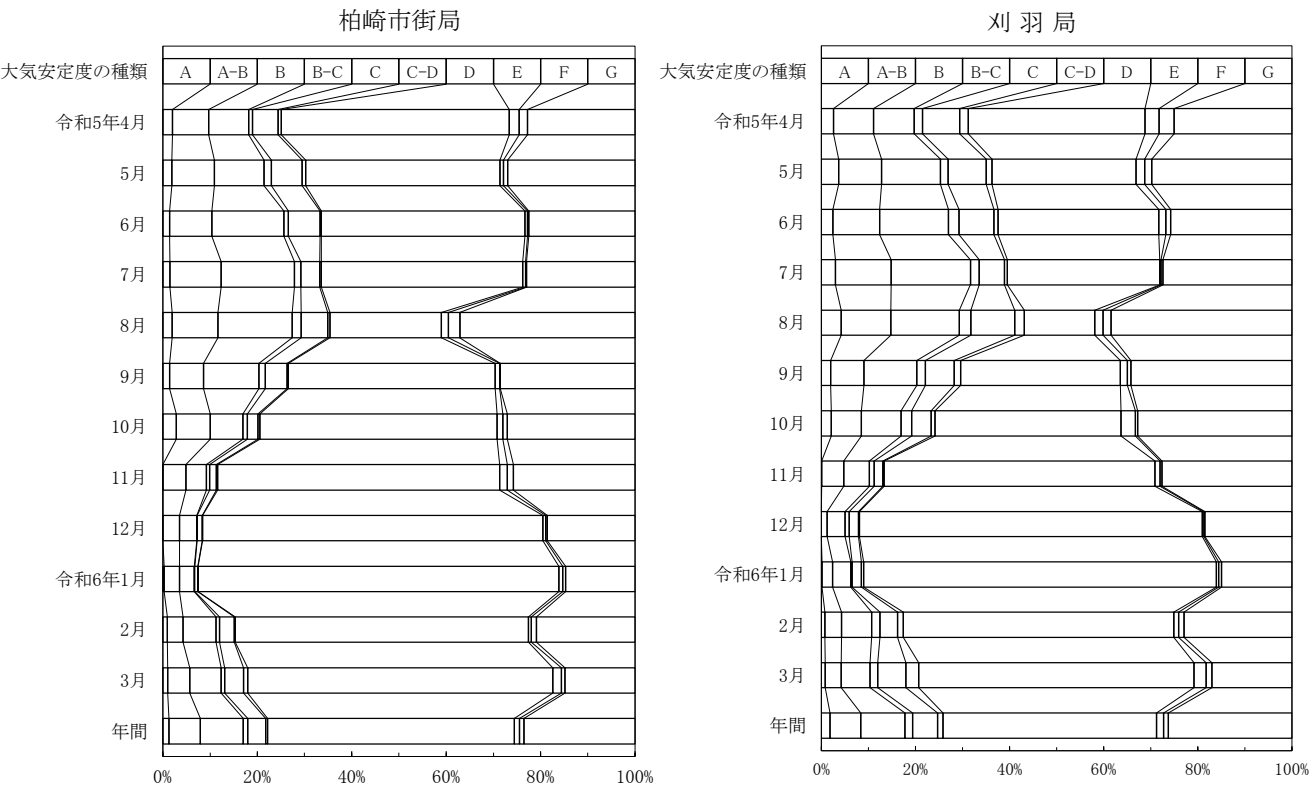
図11 柏崎市街局及び刈羽局の大気安定度の種類別出現頻度

(期間: 令和5年4月1日～令和6年3月31日)

大気安定度は、「発電用原子炉施設の安全解析に関する気象指針」（昭和57年1月28日原子力安全委員会決定、平成13年3月改訂）の「第3表 大気安定度分類表」（下表）により分類したものである。

大気安定度分類表

風速 (U) m/s	日射量 (T) kw/m <sup>2</sup>				放射収支量 (Q) kw/m <sup>2</sup>		
	T ≥ 0.60	0.60 > T ≥ 0.30	0.30 > T ≥ 0.15	0.15 > T	Q ≥ -0.020	-0.020 > Q ≥ -0.040	-0.040 > Q
U < 2	A	A-B	B	D	D	G	G
2 ≤ U < 3	A-B	B	C	D	D	E	F
3 ≤ U < 4	B	B-C	C	D	D	D	E
4 ≤ U < 6	C	C-D	D	D	D	D	D
6 ≤ U	C	D	D	D	D	D	D



大気安定度の出現頻度